

---

Oppdragsgiver:	Bergen kommune
Oppdrag:	606936-01 – Reguleringsplan Åsane sykehjem
Dato:	22.09.2017
Skrevet av:	Karianne Eriksen
Kvalitetskontroll:	Katrine B. Falch

---

## BARNETRÅKK - OPPSUMMERING OPPGAVER

### 1 OPPSUMMERING BARNETRÅKK

I forbindelse med planarbeid for nye Åsane sykehjem har vi gjennomført en enkel barnetråkk- registrering for å kartlegge hvordan barn og unge i området bruker Blokkhaugen friluftsområde; hva de synes om det, hvilke deler av friluftsområdet de bruker og til hva.

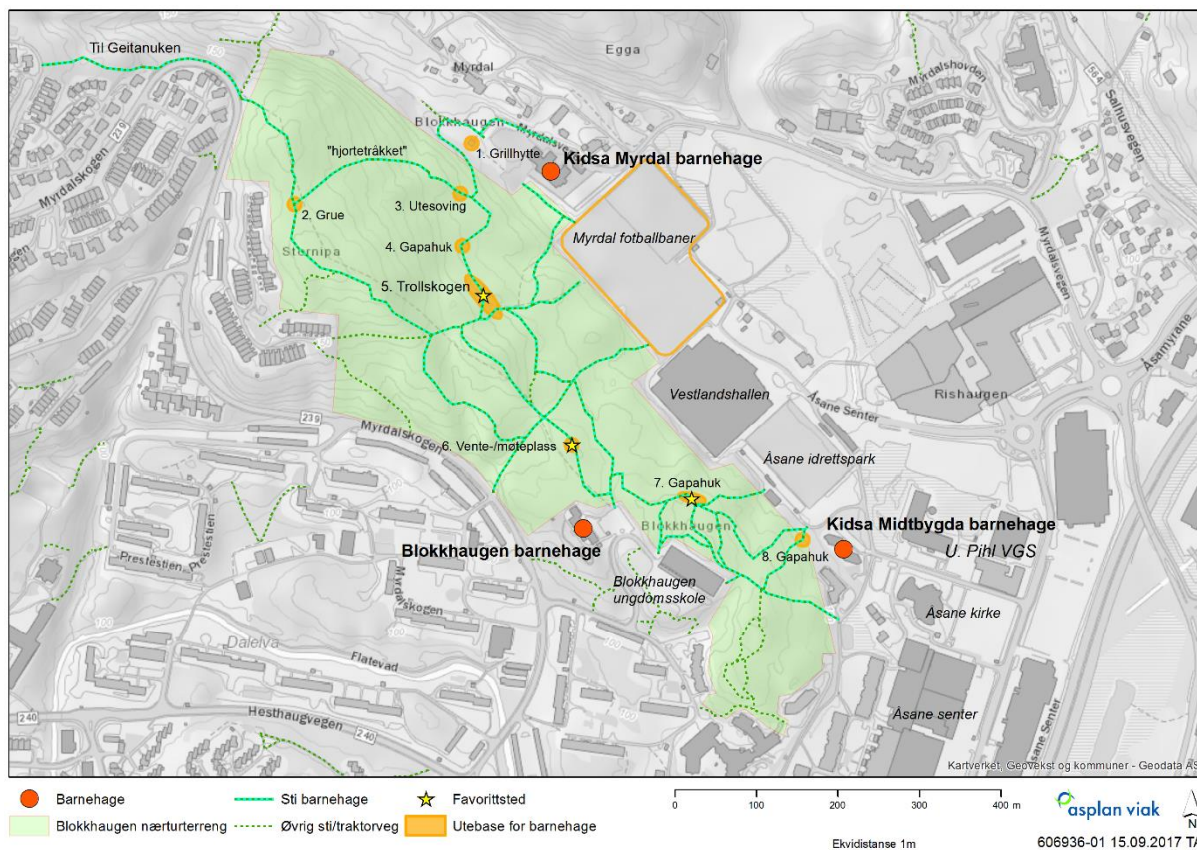
Oppgavene med registreringskart ble sendt på mail til relevante skoler og barnehager. Barnehager som har deltatt i arbeidet har vært: Blokkhaugen barnehage, barnehagene Kidsa Myrdal og Kidsa Midtbygda. Skoler som har deltatt har vært Haukedalen skole (barneskole) og Blokkhaugen skole (ungdomsskole). Pga. manglende kapasitet har ikke Ulsetskogen skole (barneskole) og U. Pihl videregående skole besvart oppgavene.

Besvarelsene ble sendt på mail, i hovedsak som markeringer på registreringskart med en kort forklarende tekst. Dette har vi fulgt opp med spørsmål på mail og telefon. I forbindelse med befaring av området er det gjennomført besøk i barnehagene som har deltatt, der de har utdypet og forklart sine registreringer. Kidsa Myrdal ble besøkt 21.06.17, Blokkhaugen barnehage 22.06.17 og Kidsa Midtbygda ble besøkt 04.09.2017. Barnetråkkregistreringen er gjort i perioden 08.05.2017-04.09.2017.

Registreringene gir opplysninger om veier/ stier og steder i og til Blokkhaugen friluftsområde som barn og unge bruker. Dette er bl.a. utebaser for barnehager, turveier, skoleveier, snarveier og gangveier til ulike målpunkt, (bl.a. fritidsaktiviteter).

#### 1.1 Barnehager

Figur 1 viser hvilke stier og utebaser/ målpunkt i Blokkhaugen friluftsområde som barnehagene bruker.



Figur 1: Kart som viser hvilke stier og utebaser/ målpunkt i Blokkaugen friluftsområde barnehagene bruker.

### **Blokkaugen barnehage**

Blokkaugen barnehage er en kommunal barnehage med ca. 60 barn fordelt på 4 avdelinger. Barnehagen har en turdag i uken. Målpunkt på turene er ofte vente-/ møtepunktet like nord for barnehagen, som de bruker når de går tur (nr. 6 i figur 1), og gapahuken ved Trollskogen (nr. 4 i figur 1). De bruker mest tursti til vente-/ møtepunkt, sti til gapahuk og stier rett nord for Blokkaugen ungdomsskole. De går sjelden tur til Stornipa. Gapahuken ble laget for ca. 3 år siden av noen av foreldrene til barna i barnehagen. Vente-/ møtepunkt er favorittplass.





*Figur 2 Bilde til viser området med berg som er vente-/ møtepunktet Blokkhaugen barnehage bruker når de går tur (nr. 6 i figur 1).*



*Figur 3 Bilde til venstre viser Trollskogen som de går gjennom på vei til gapahuken. Bilde til høyre viser bål plass i Trollskogen (nr. 5 i figur 1).*



Barna i Blokkhaugen barnehage opplever ingen områder som utrygge/ skumle, men noen ganger kan de finne hasjflasker. Dette er i hovedsak ved gapahuken, men kan også forekomme andre steder.



Figur 4: Bildet til venstre viser gapahuken mens bildet til høyre viser bord og benk i området, og balansebom over bekk og klatrelek (nr. 4 i figur 1).

### **Kidsa Myrdal**

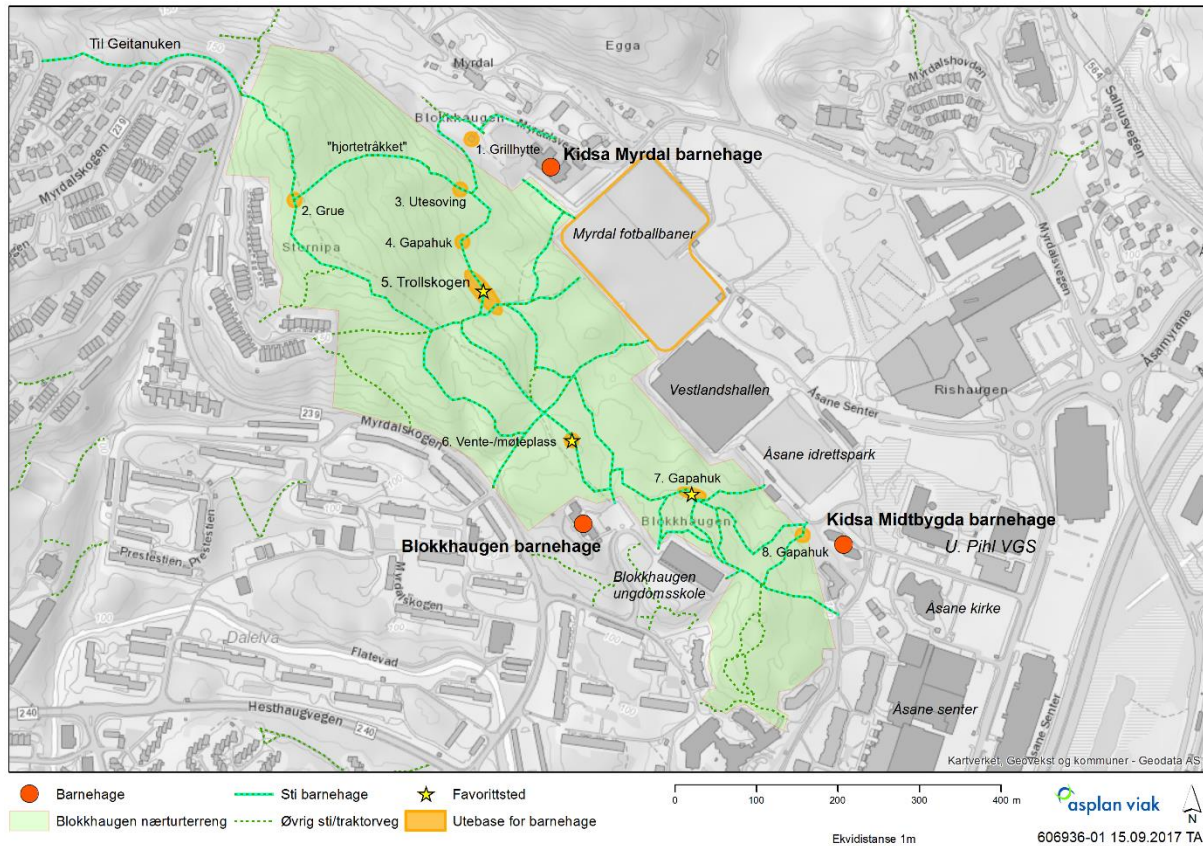
Kidsa Myrdal er en stor barnehage (plass til 170 barn) som har egen gruppe med fokus på friluftsliv. Friluftslivgruppen går på tur fire dager i uken, og består av nitten 3-4 åringer. Alle baser i barnehagen har en turdag i uken.

Barnehagen bruker Raunehaugen nord for Myrdalsvegen mye. Dette er et kulturlandskap med eldre beite- og slåttemark og steingarder. De bruker også Blokkhaugen friluftsområde, hvor Trollskogen er favorittplassen (nr. 5 i figur 5). I tillegg har barnehagen egen grillhytte rett utenfor barnehagens uteområde (nr. 1 i figur 5).

Barnehagen bruker sentrale og nordvestlige deler av Blokkhaugen friluftsområde. De går mye på tur i området og bruker ulike stier til tur og for å nå ulike målpunkt. De går ofte rundturer. Områder de bruker/ målpunkt på turene er:

- Trollskogen (nr. 5 i figur 5)
- Stornipa
- De lager til gapahuk som utebase for soving nordvest for Trollskogen (nr. 3 i figur 5). Herfra går det videre en utydelig sti vestover som de kaller for «hjortetråkket».
- Grue nord for Stornipa (nr. 2 i figur 5)

- Geitanuken er også et målpoint på dagstur for de eldste barna.



Figur 5: Kart som viser hvilke stier og utebaser/ målpoint i Blokkaugen friluftsområde som barnehagene bruker.

Trollskogen er favorittplassen. Her er det også en bål plass. 1-2 ganger i måneden går førskolegruppen til Trollskogen.

Gapahuken markert som nr. 4 i figur 5 brukes sjelden av Kidsa Myrdal, de går kun forbi. Den oppleves som utrygg pga. ungdommer som drikker og røyker der og legger igjen brukerstyr (knuste flasker, hasjflasker, piper, folie). Dersom barnehagen går dit, sendes en av de ansatte opp i forveien for å rydde opp.

Kidsa Myrdal ønsker seg klatrevegg på en liten fjellskjæring ved Myrdal fotballbaner.

Barnehagen forteller at dersom de møter på andre turfolk, er dette i øvre del av friluftsområdet og folk som trolig er på tur til Geitanuken.



## **Kidsa Midtbygda**

Kidsa Midtbygda er en privat barnehage med ca. 65 barn fordelt på to baser. Barnehagen ligger rett ved Åsane Storsenter og Åsane kirke.

Barnehagen går ukentlig på tur. De har to utebaser i Blokkhaugen friluftsområde. Begge utebasene ligger vest for barnehagen. Den ene utebasen er like ved barnehagen, nr. 8 i figur 5 og er tilrettelagt med liten gapahuk og disser. Den andre utebasen, nr. 7 i figur 5, er tilrettelagt med gapahuk, bål plass og disser. Denne utebasen brukes ofte av de eldste barna i barnehagen og er favorittplassen.

Andre målpunkt for turer er Lønne naturpark. Barnehagen bruker også Myrdal fotballbaner.

Områder som oppleves som utrygge er skrenter i terrenget nær Blokkhaugen skole. Her hadde barnehagen en utebase tidligere. Barnehagen finner ofte knuste flasker på stiene som de bruker for å komme seg til utebasene sine. De har også opplevd en gang å finne en sprøytespiss på en av stiene. Barnehagen har problemer med at barnehagens uteareal brukes av ungdommer sitter der og drikker, røyker og legger igjen brukerutstyr.

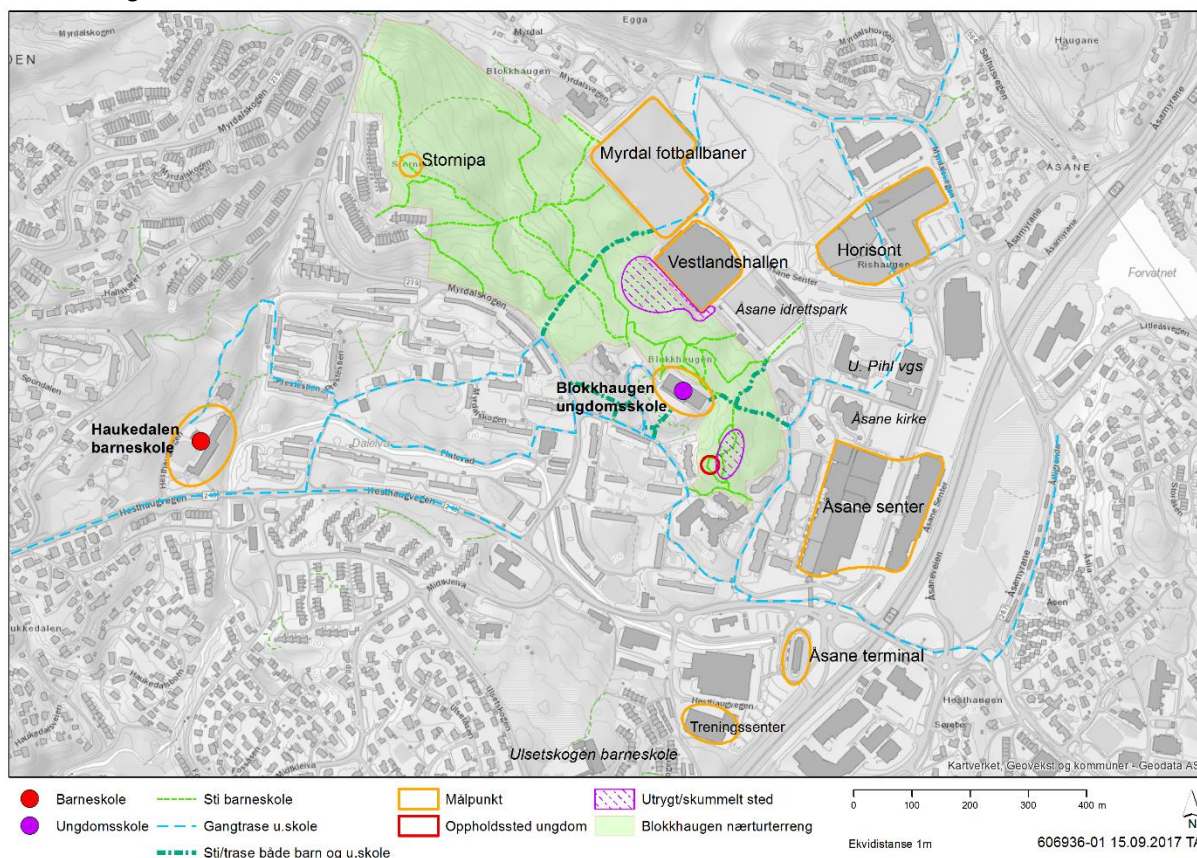


*Figur 6: Bildet til venstre viser utebasen like ved barnehagen (markert som nr. 8 i figur 5), mens bildet til høyre viser utebasen markert som nr. 7 i figur 5.*



## 1.2 Skoler

Figur 7 viser hvilke stier og målpunkt i Blokkhaugen friluftsområde som Haukedalen og Blokkhaugen skole bruker.



Figur 7: Kart som viser hvilke stier i Blokkhaugen friluftsområde og gangtraséer i nærområdet som elever ved Blokkhaugen og Haukedalen skole bruker. Kartet viser også målpunkt elevene har, og områder som oppleves som utrygge/ skumle.

### **Blokkhaugen skole (ungdomsskole)**

Blokkhaugen skole er en ungdomsskole med ca. 270 elever. Skolen ligger rett ved Blokkhaugen friluftsområde og grenser til friluftsområdet i nord, øst og vest. Elevene bruker flere av stiene i friluftsområdet til ulike aktiviteter. De bruker stier, gang- og sykkelveier og veier i området for å komme seg til og fra bosteder, skole og fritidsaktiviteter. Målpunkt er Myrdal fotballbaner, Horisont, Åsane senter, Åsane terminal, Nr1 Fitness Åsane og Haukedalen skole.

Stier de har markert på kartet innenfor friluftsområdet er:

- Sti fra Blokkhaugen skole, østover til gang- og sykkelvei vest for Åsane senter.
- Sti fra skoleplassen og sør til Myrdalskogen 51
- Sti fra Blokkhaugen skole, nordover til barnehagen Kidsa Midtbygda/ Åsane idrettspark.
- Sti / snarvei fra Fv. 239 Myrdalsskogen som ender like øst for Blokkhaugen barnehage
- Sti fra Fv. 239 Myrdalsskogen (vest for Blokkhaugen barnehage), nordover til Myrdal fotballbaner.

Elevene bruker også gang- og sykkelvei sør for Midtbygda sjukeheim, og gang- og sykkelvei vest for Åsane senter.

Det er et par områder som er markert som utrygge/ skumle innenfor friluftsområdet. Et av dem er bak Vestlandshallen. Det andre er haugen nord for Midtbygda sykehjem. I nærheten av området som ungdommene har markert i kart, har vi på befaring funnet rester av brukerutstyr.



Figur 8: Bildene over viser oppholdssted for ungdom med rester av brukerutstyr (se plassering i figur 7).

### **Haukedalen skole**

Haukedalen skole er en barneskole med ca. 340 elever. Skolen ligger om lag 400 meter i luftlinje fra Blokkhaugen friluftsområde, i sørvestlig retning. Stier som brukes som skolevei til Haukedalen skole ligger i hovedsak utenfor Blokkhaugen friluftsområde og vest for Haukedalen skole. Elever som bor på Skinstø bruker stier i friluftsområdet til skoleveg når de begynner på Blokkhaugen ungdomsskole. Elever bruker stier i friluftsområdet framfor fortau langs veien til Blokkhaugen skole. Elever som går på Haukedalen skole bruker Blokkhaugen friluftsområdet i stor grad på fritiden. De bruker Storsteinen, som er øverste punkt på Stornipa. Her er det en lekehytte som brukes mye. Alle stier på kryss og tvers i friluftsområdet brukes for å komme til ulike målpunkt bl.a. Myrdal fotballbaner og Vestlandshallen.

Haukedalen skole ønsker at stier i området blir opplyst og at det blir laget muligheter for å sykle på stiene i området (stiene som går mellom Stornipa, Vestlandshallen, Blokkhaugen skole og U. Pihl vgs.).