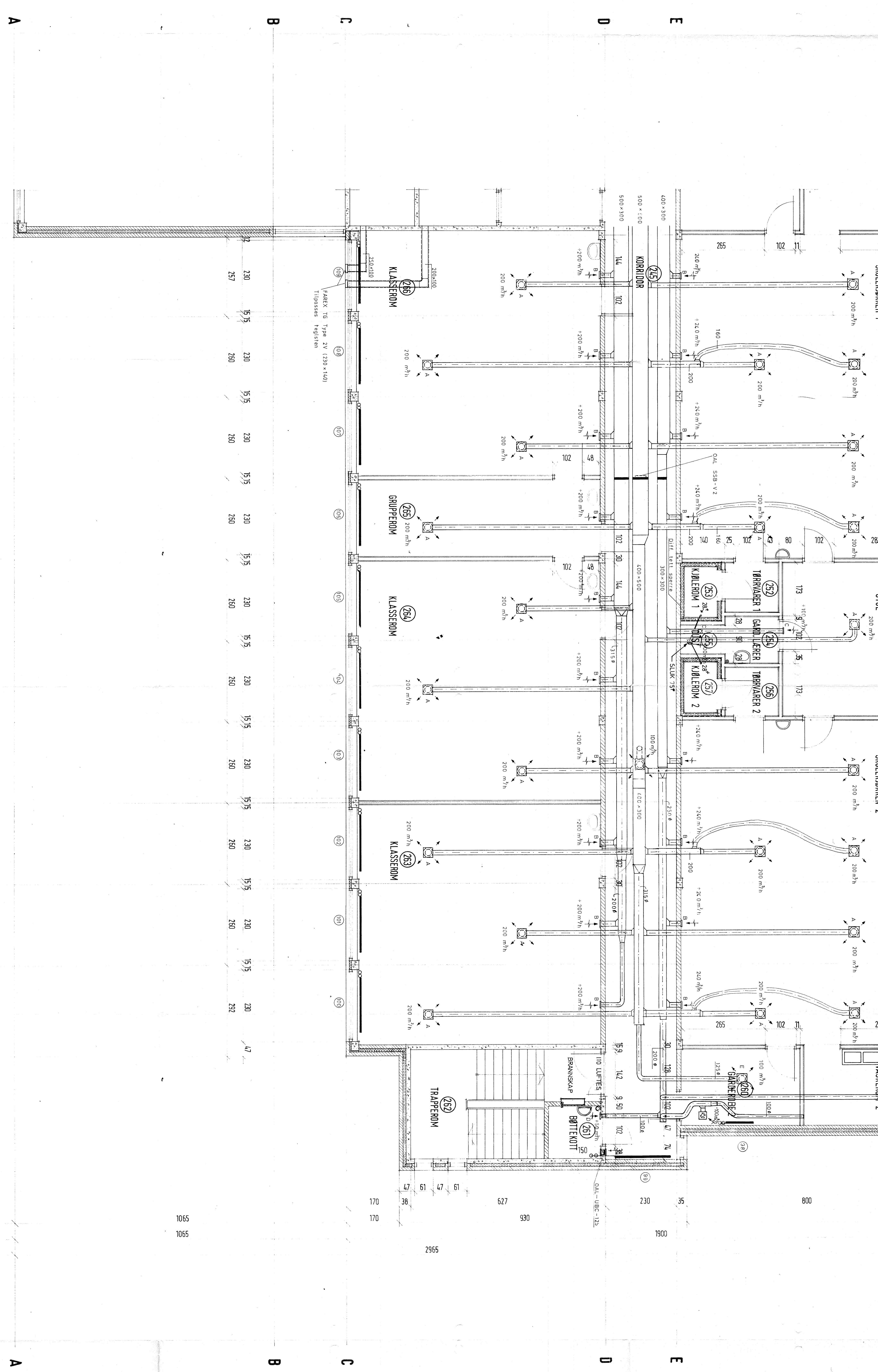


REF.	ANTALL	KOPERT	SKOPI	TL
BYGGHERR				
ARKITEKT				
RÅDG. ING. BYGG				
RÅDG. ING. EL				
RÅDG. ING. VVS				
BYGGELEDER				
HOVEDENTREPRENØR				
VENT. ENTREPRENØR				
RØRTEKN. ENTREPRENØR				
A	1	1	1	1
B	1	1	1	1
C	1	1	1	1
D	1	1	1	1
E	1	1	1	1
F	1	1	1	1



- Alle tilførselsrør og tilførselsrør til diffusorer og kontrollventiler er 160 mm, dersom ikke annet er angitt.
- Diffusorer/kanalventiler:
- A: DAL LLA 160
 - B: DAL LLA 125
 - C: DAL UDA 125
 - D: DAL UDA 100

NB: Ved utførelse av installasjon av rør og kanaler, må det tas hensyn til avstander til eksisterende rør og kanaler. Rør og kanaler skal installeres i en slik måte at de ikke forårsaker problemer med andre installasjoner. Ved eventuelle kollisjoner mellom kanaler/rør og kanaler/ventiler, skal det tas hensyn til avstander til eksisterende rør og kanaler/ventiler.

STØPEN NYE SKOLE
 PLAN AV 2. ETASJE ØST
 80 GUNNAR A. LINDOAS - JAN DØSTH
 DRAMMEN

THOR HANSEN
 Telefon 855480
 Fabrikkvei 20, 2000 Drammen

197/22 Ø
 MÅL 1:50

25.9.81	F	Nye diffusorer i skolekøkken	1	1	1	1
15.9.81	E	Div. rør og kanaler i f.eks. kjøkken	1	1	1	1
15.9.81	C	Div. rør og kanaler i f.eks. kjøkken	1	1	1	1
15.9.81	D	Div. rør og kanaler i f.eks. kjøkken	1	1	1	1
11.2.81	B	Ventilasjon av kjøkken og skolekøkken	1	1	1	1
11.2.81	A	Div. ventiler og rør i skole	1	1	1	1
Dato: 11.2.81						
Oppgave: VVS - anlegg						
Målestokk: 1:50						
Tegn. 11.02.81						
Tegn. 11.02.81						

LIBER KOMMUNE
 1. EST. 1988