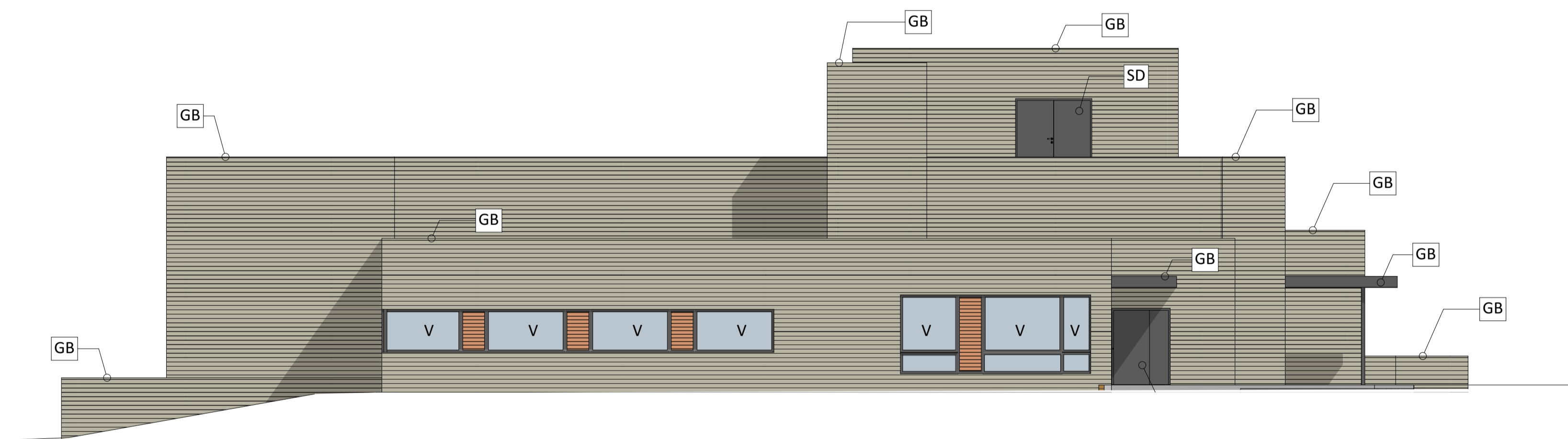


FASADE SØR



FASADE ØST

KODE	MATERIALE/DIM	BEHANDLING/FARGE
	TREKLEDNING 19X148 ENKELFALS	IMPREGNERT+TRANSP. BEIS, GRÅ RG25 e.tilsv.
	TREKLEDNING 19X148 DOBBELFALS M/SPOR	IMPREGNERT+ OLJEDEKKBEIS S2070 - Y70R
FS	FASADEGLASS M/ALUMINIUMSPROFILER /OG BESLAG	EMALJERT INNSIDE RAL 7024
GB	BESLAG GESIMSER/ HJØRNER MV.	LAKKERT RAL 7024
V	GESIMSER/BESLAG	LAKKERT RAL 7024
AD	ALUMIN.DØRER M/BESLAG	LAKKERT RAL 7024
SD	STÅLDØRER OG LAKKERT RAL 7024	GALVANISERT OG LAKKERT RAL 7024
B	BETONGVEGGER/ -SØYLER	MALT S 6000 N
S	STÅLSØYLER Ø80 HÅNDLIST Ø45	RUSTFRITT BØRSTET
R	VENTILASJONSRIK ALUMINIUM	LAKKERT RAL 7024
P	GARASJEPOR ISOLERT	LAKKERT RAL 7024

Fase:  
TILBUDSTEGNING 18.12.2017

Rambøll Norge AS  
ARKITEKTUR



Region Vestlandet, Bergen  
Folke Bernadottes vei 50 - Pb 3705 Fyllingsdalen - 5845 Bergen  
Tlf. 55 17 58 00 bergen@ramboll.no

BERGEN KOMMUNE  
TUNESFLATEN IDRETTSHALL

Prosjektnummer  
1350017214-001  
Dokumentansvarlig  
amnbrg oalbrg

Fasade Sør og Øst

Adresse Sted 0000 Norge

Kompleks Bygg Etasje Fig System Type Løpnr.  
A 210 43 002

Målestokk  
1:100  
A1  
Prosjektfase

Filnavn : 1350017214 TUNESFLATEN IDRETTSHALL\_gjeldende.pln