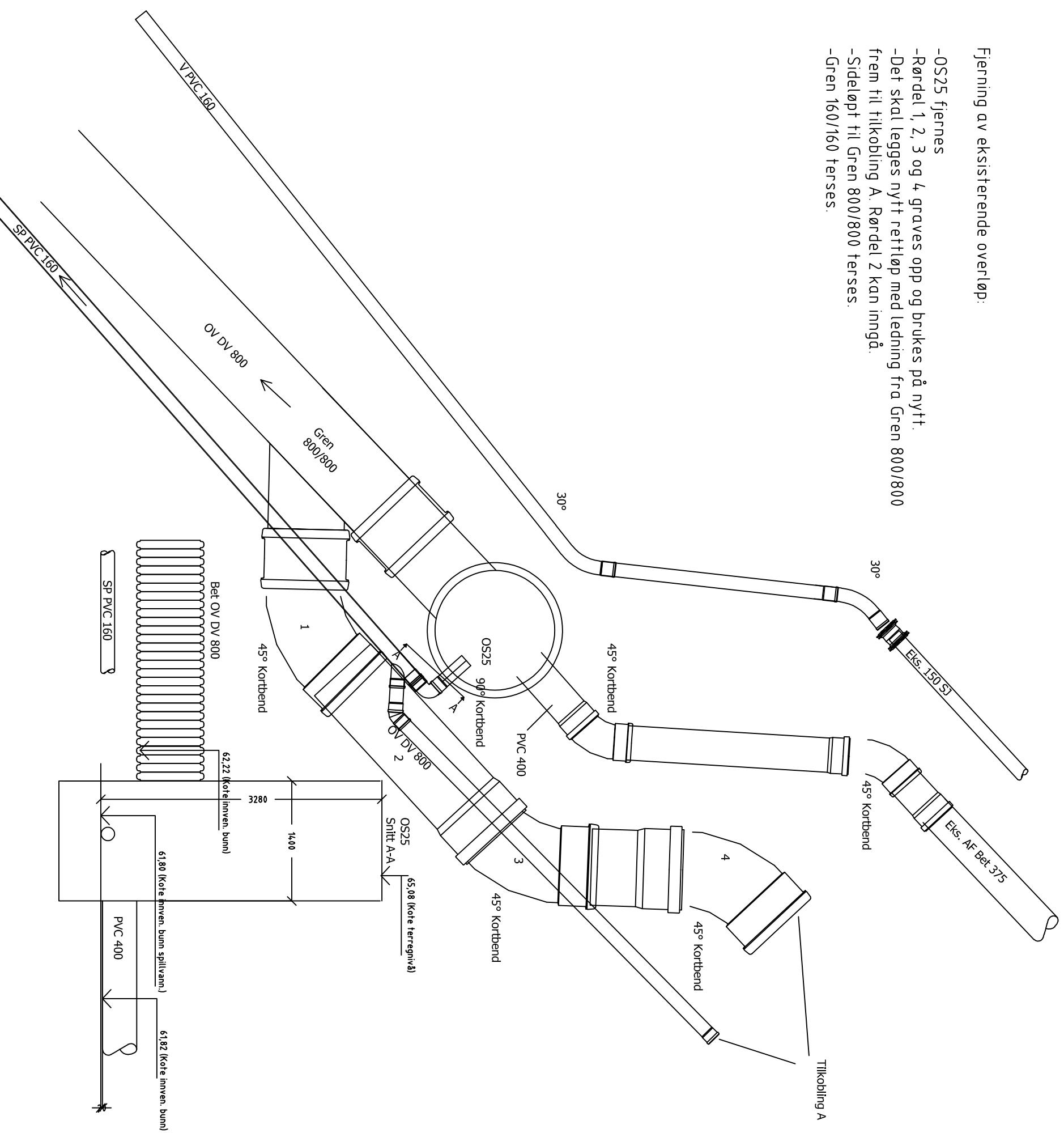


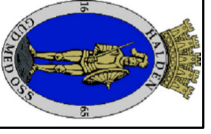
Eksisterende overløp

Fjerning av eksisterende overløp:

- OS25 fjernes
- Rørdel 1, 2, 3 og 4 graves opp og brukes på nytt.
- Det skal legges nytt rettløp med ledning fra Gren 800/800 frem til tilkobling A. Rørdel 2 kan inngå.
- Sideløpt til Gren 800/800 terses.
- Gren 160/160 terses.



Halden kommune Kommunalteknikk Prosjektavdeling



Gløtten og andre etappe 3

Kumskisse eks. overløp
Vann, Spillvann og Overvann
Tegning for anbud

Oppdragsleder	Tegn.	Målestokk
TL	SWL	1:50
Oppdragsnr.	Kontr.	Dato.
	TL	23.10.2017
Fag	Løpnr.	Rev.
Z	202	