

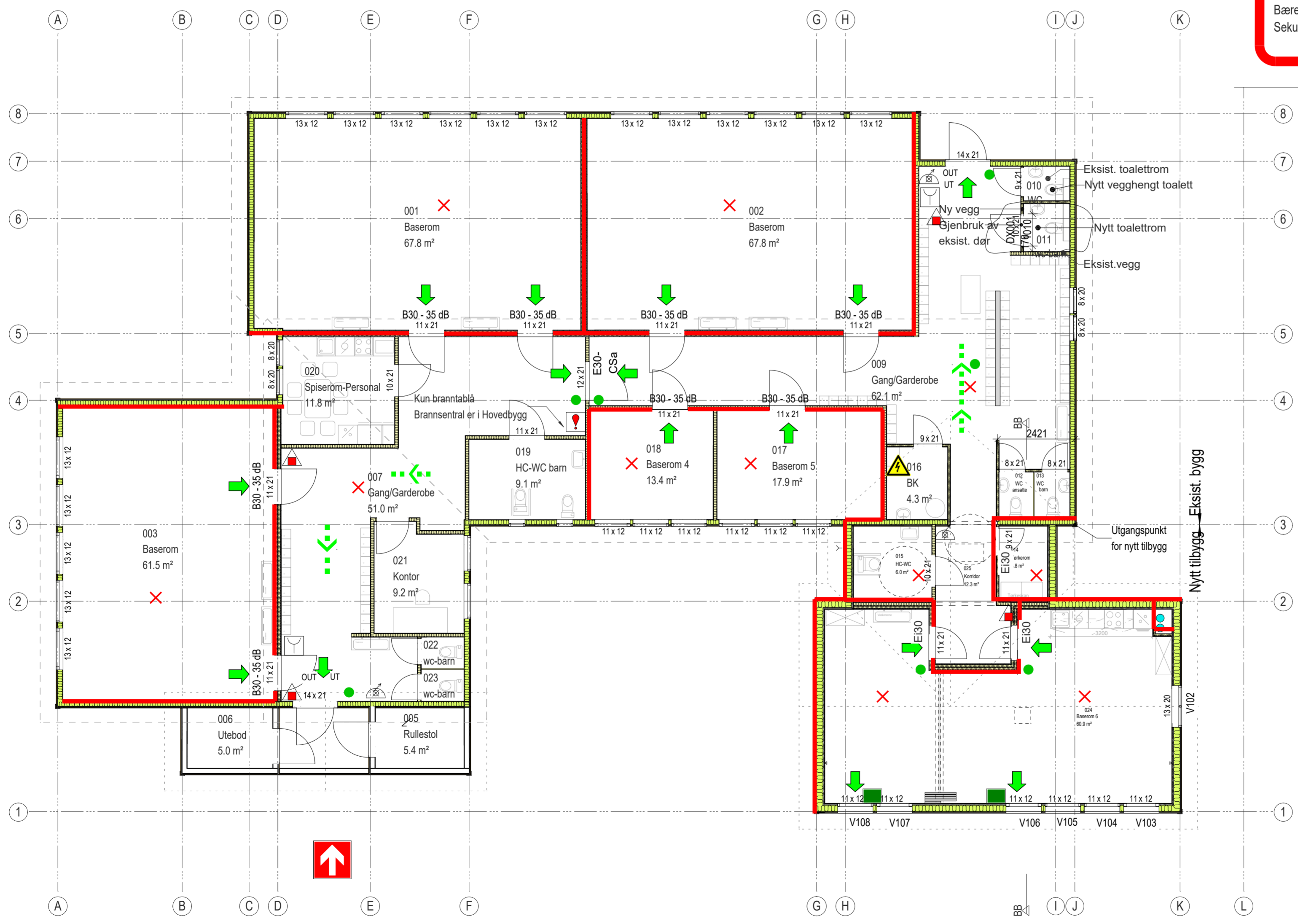
Brannteknikk
 Butikk og lager
 Brannbelastning 50-400MJ/m2
 Etasjetall 1

Risikoklasse 3 - Hovedetasje
 Risikoklasse 2 - Kjeller
 Brannklasse 1

BTA Hovedetasjen 540 m²
 BTA Kjelleren 67 m²

Bærende hovedsystem R30 (B30)
 Sekundært bæresystem R30 (B30)

- Branncellebegrensende konstr. EI30
- Rømningsretning - Utgang
- Brannvesnets innsatsretning
- Brannsentral
- Manuell melder
- Møteplass
- Håndslukker
- Brannslange
- Lysende Skilt for rømning
- Detektor
- Markeringskilt over vindu



Prosjektnummer: 11040
 Tegningsnummer: 007
 Rev: A

ANBUDESTEGNING		
A: Oppdatert. Anb. tegning	ØJ	03.01.2018

Tilbudsgiver/Prosjektant:
Hadsel Eiendom KF
 Tilbygg SFO Stokmarknes
 Skarveien

Gårdsnummer/Braknummer:
 65/7

Tegningsinstans: Brannplan hovedetasjen SF
 Dato: 02.05.2017
 Skala: 1:100
 Sign.: ØJ
 Kontrollert: BS



Prosjektnummer: 11040
 Tegningsnummer: 007
 Rev: A