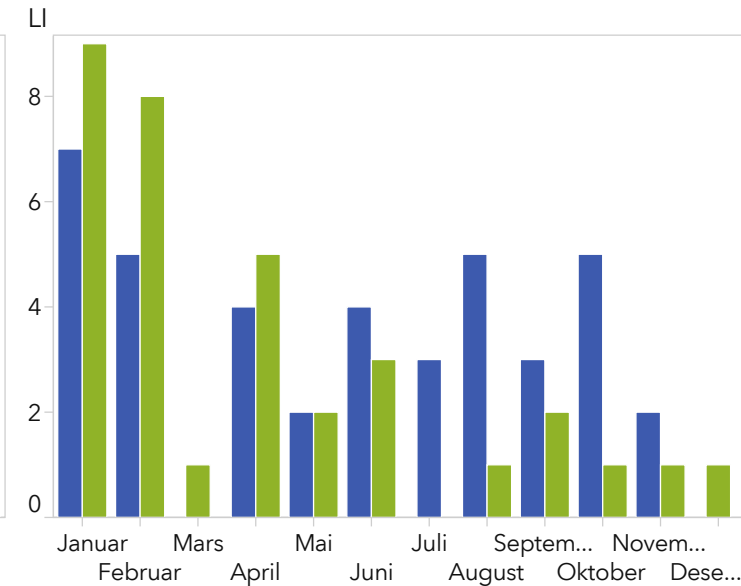
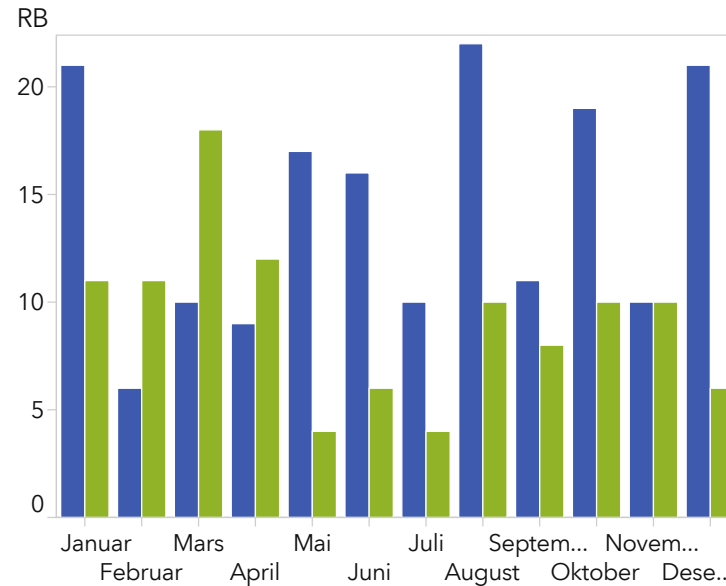
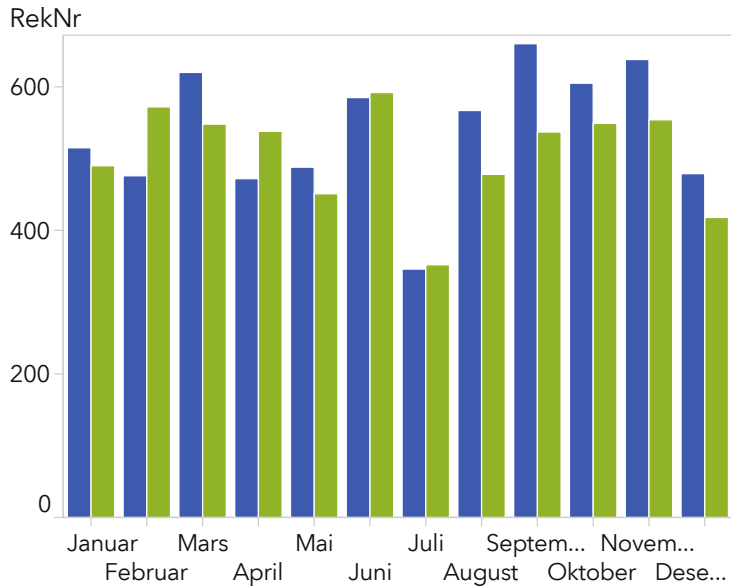


Måned

PasientKlarFraÅr
 ■ 2015 ■ 2016

PasientKlarFraÅr
 ■ 2015 ■ 2016

PasientKlarFraÅr
 ■ 2015 ■ 2016



▼ [A1.1](#)

▼ [A1.2](#)

▼ [A1.3](#)

PasientKlarFraM...	Januar	Februar	Mars	April	Mai	Juni	Juli	August	September	Oktober	November	Desember	Sum
PasientKlarFraÅr	LI	LI	LI	LI	LI	LI	LI	LI	LI	LI	LI	LI	LI
2015	7	5	.	4	2	4	3	5	3	5	2	.	40
2016	9	8	1	5	2	3	.	1	2	1	1	1	34

▼ [A1.4](#)

PasientKlarFraM...	Januar	Februar	Mars	April	Mai	Juni	Juli	August	September	Oktober	November	Desember	Sum
PasientKlarFraÅr	RB	RB	RB	RB	RB	RB	RB	RB	RB	RB	RB	RB	RB
2015	21	6	10	9	17	16	10	22	11	19	10	21	172
2016	11	11	18	12	4	6	4	10	8	10	10	6	110

▼ [A1.5](#)

PasientKlarFraM...	Januar	Februar	Mars	April	Mai	Juni	Juli	August	Septemb...	Oktober	November	Desember	Sum
PasientKlarFraÅr	RekNr	RekNr	RekNr	RekNr	RekNr	RekNr	RekNr	RekNr	RekNr	RekNr	RekNr	RekNr	RekNr
2015	515	476	620	472	488	585	346	567	660	605	638	479	6451
2016	490	572	548	538	451	592	352	478	537	549	554	418	6079

▼ [A1.6](#)

[A1.1](#)

Rekvisisjoner

Filtre

PasientKontor = 'St. Olavs hospital'
HenteKommune = 'FRØYA'
PasientKlarFraÅr BetweenInclusive(2015; 2016)
Netto = 'Benyttet'
TransportType = 'TAX'

[A1.2](#)

Rekvisisjoner (RB)

Filtre

TransportType = 'TAX'
HenteKommune = 'FRØYA'
PasientKlarFraÅr BetweenInclusive(2015; 2016)
Netto = 'Benyttet'
PasientKontor = 'St. Olavs hospital'

[A1.3](#)

Rekvisisjoner (LI)

Filtre

PasientKlarFraÅr BetweenInclusive(2015; 2016)
TransportType = 'TAX'
HenteKommune = 'FRØYA'
PasientKontor = 'St. Olavs hospital'
Netto = 'Benyttet'

[A1.4](#)

Pivot-tabell LI

Filtre

PasientKontor = 'St. Olavs hospital'
HenteKommune = 'FRØYA'
TransportType = 'TAX'
Netto = 'Benyttet'
PasientKlarFraÅr BetweenInclusive(2015; 2016)

[A1.5](#)

Pivot-tabell RB

Filtre

PasientKontor = 'St. Olavs hospital'
HenteKommune = 'FRØYA'
PasientKlarFraÅr BetweenInclusive(2015; 2016)
TransportType = 'TAX'
Netto = 'Benyttet'

Filtre

TransportType = 'TAX'

PasientKlarFraÅr BetweenInclusive(2015; 2016)

PasientKontor = 'St. Olavs hospital'

Netto = 'Benyttet'

HenteKommune = 'FRØYA'