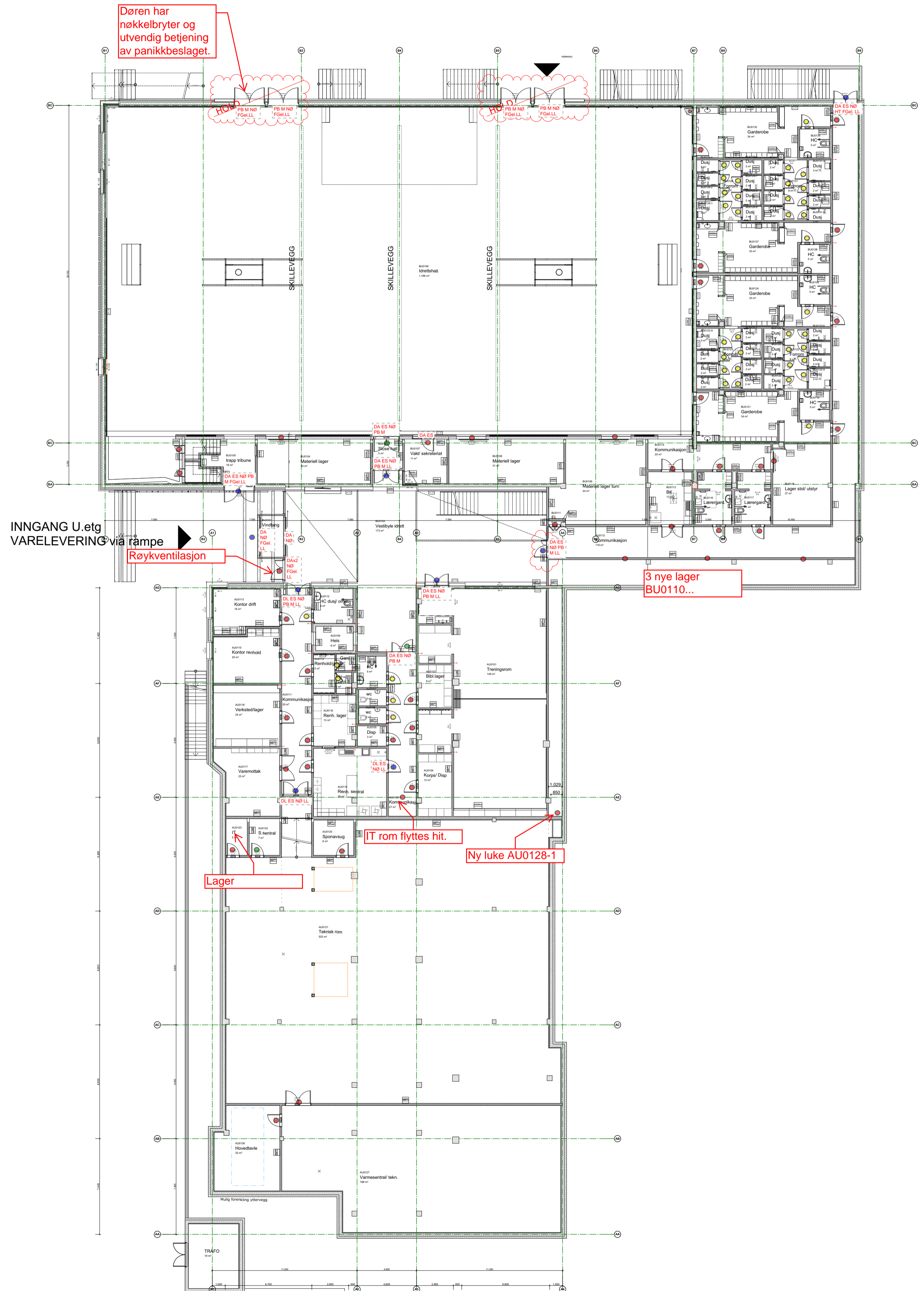
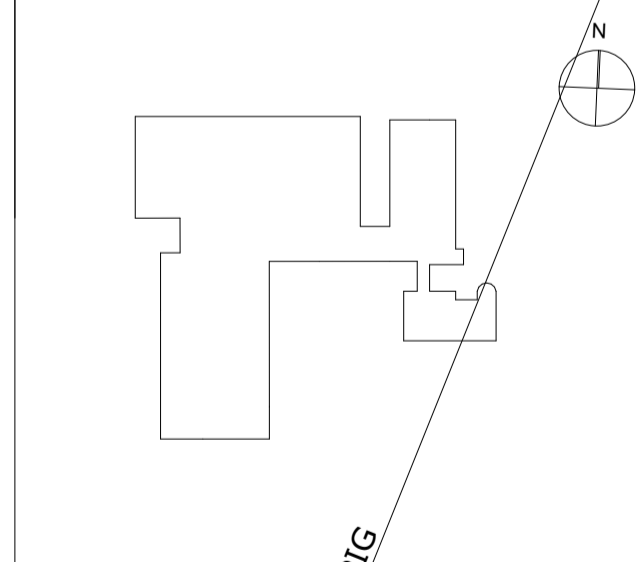


Lås og beslagkoder påført av:  
TrioVing AS  
V/Ole Barheim  
Dato:20.02.2017  
Revidert dato:.....

- Mekanisk låst dør
- Signalskilt, ledig/opptatt
- Ulåst dør
- Adgangskontroll
- DA Dørautomatikk(dørråpner)
- DL Dørlukker
- LL Lukket/Låst signal
- NØ Nøddåpner på vegg
- FG FG godkjent avlåsning
- HM Holdemagnet
- M Magnetlås
- ML Motorlås
- PB Panikkbeslag
- ES Elektrisk sluttstykke
- SL Solenoidlås



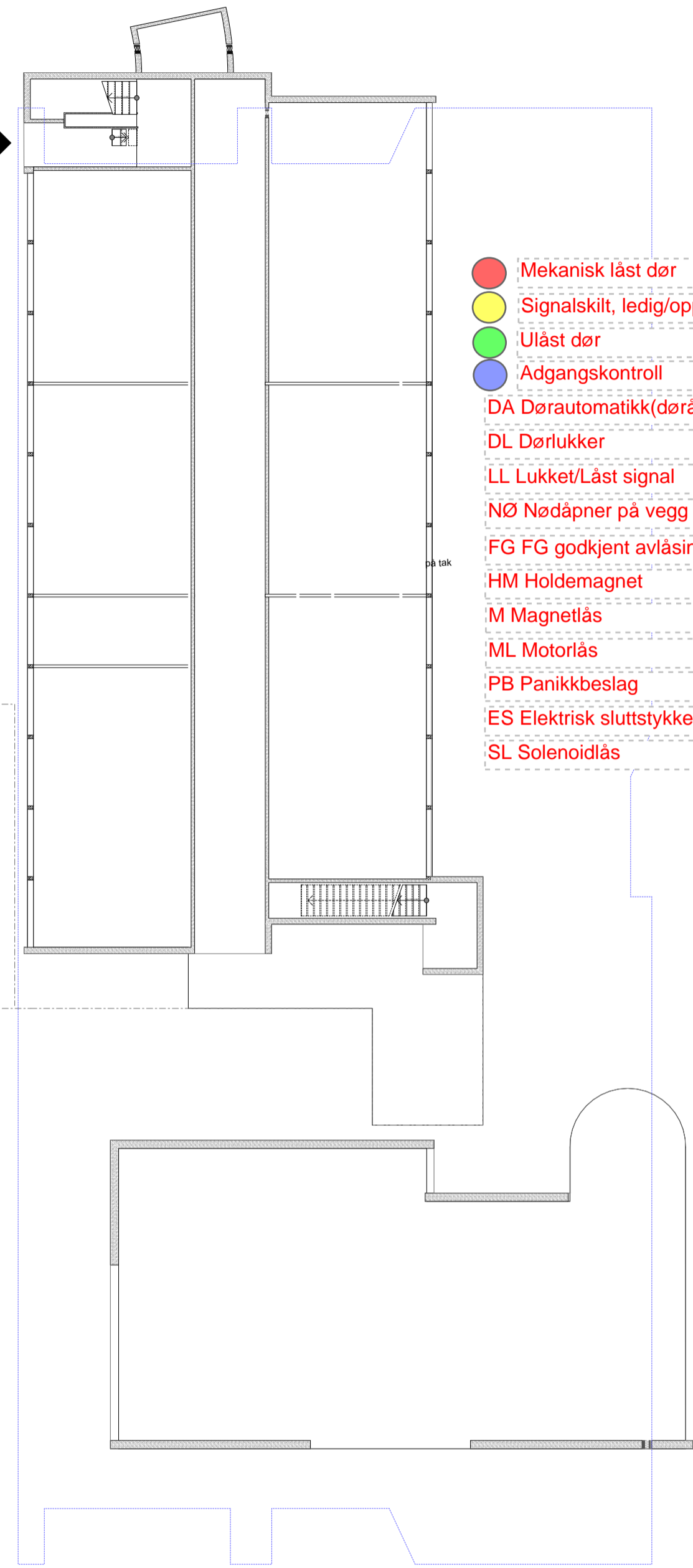
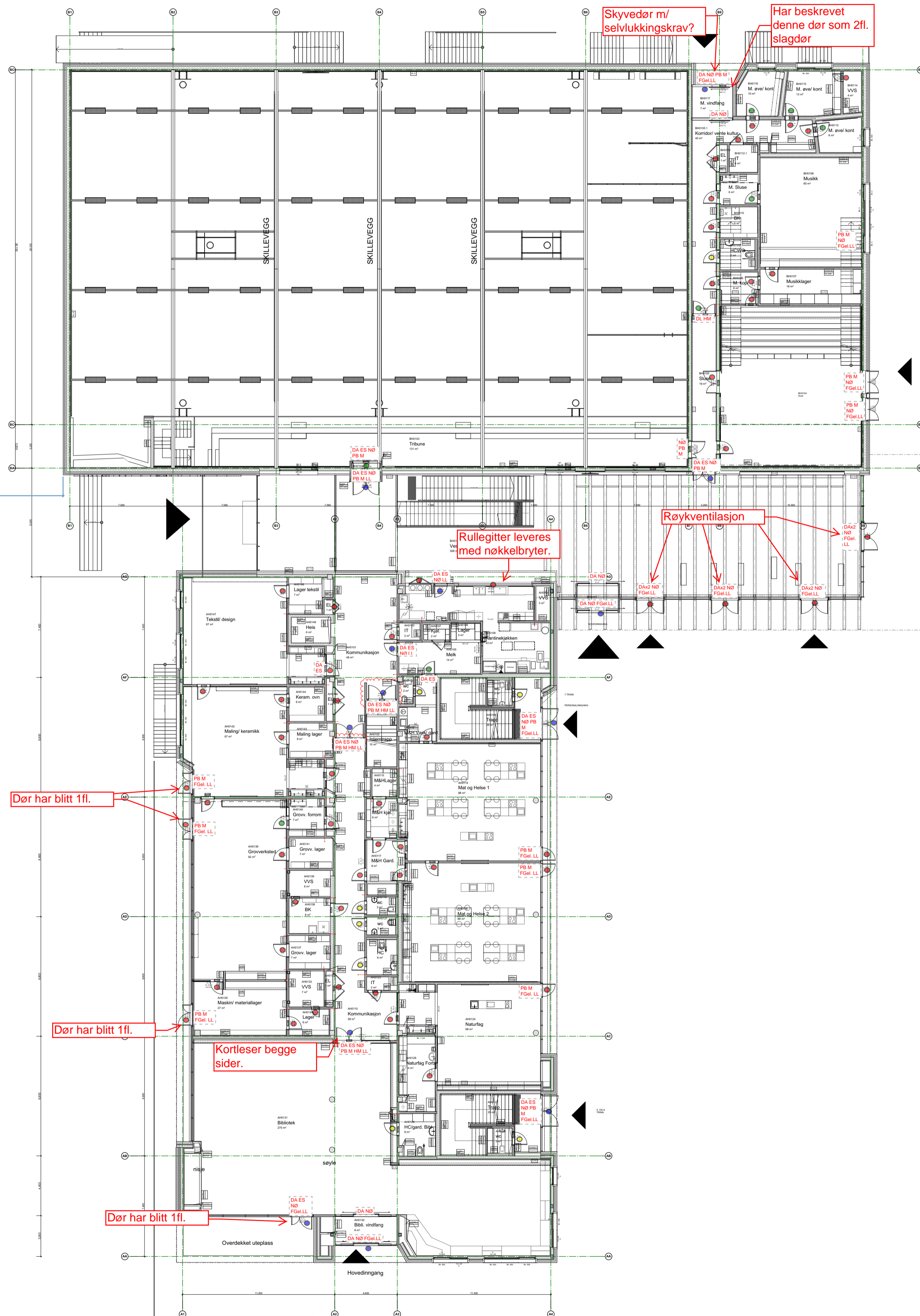
Tegning: 15016 - OU -  
Type/etg: Superparken - ARK - Plan U. Etg  
Lokalenummer:



|                          |  |  |  |
|--------------------------|--|--|--|
| adkomst teknisk bro aula |  |  |  |
| Lager under trapp        |  |  |  |
| Justering dører          |  |  |  |
| Hold brannteknik         |  |  |  |
| Hold idrettshall dører   |  |  |  |
| Veggoppbygging           |  |  |  |

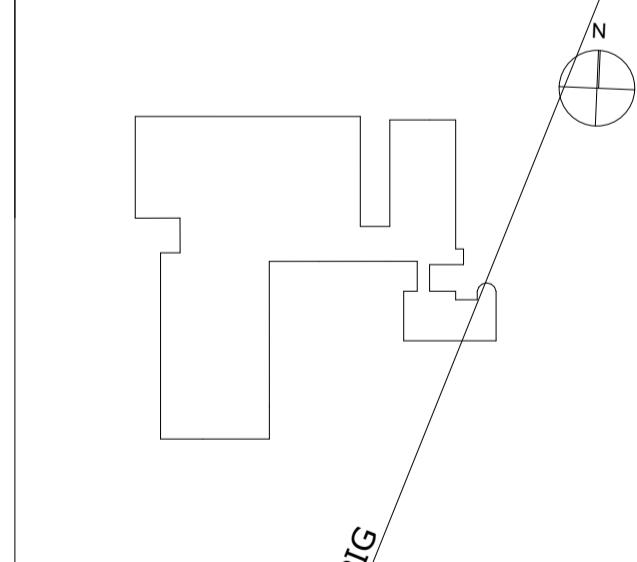
|   |                  |                   |
|---|------------------|-------------------|
| Godkjent  | kyllind prosjekt | Kontroll utøvelse |
| Dato:   | Sign:            | Sign:             |
| Prosjekt: 15016   | Opp/IV: IV       | Saksbehandler: PK |
| Tilskudd/ Adresse: Strand kommune Rådhusgt. 2 Jørpeland 4126                                      | Fåhavn:          | Tegnede: PK       |
| Prosjekt/ Adresse: Tau barreskole Bedehusvegen 2, Bedehusvegen 4, Ryfylkevegen 192 TAU 4120 Norge | Dato: 25.01.2017 | Hørsesak: Ark     |
|   |                  | 1:200 A1          |





- Mekanisk låst dør
- Signalskilt, ledig/opptatt
- Ulåst dør
- Adgangskontroll
- DA Dørautomatikk(dørråpner)
- DL Dørlukker
- LL Lukket/Låst signal
- NØ Nøddåpner på vegg
- FG FG godkjent avlåsning
- HM Holdemagnet
- M Magnetlås
- ML Motorlås
- PB Panikkbeslag
- ES Elektrisk sluttstykke
- SL Solenoidlås

Tegning: 15016 - 01 -  
 Tyttenavn: Superparken - ARK - Plan 1. Etg  
 Lokaliseringsskisse:

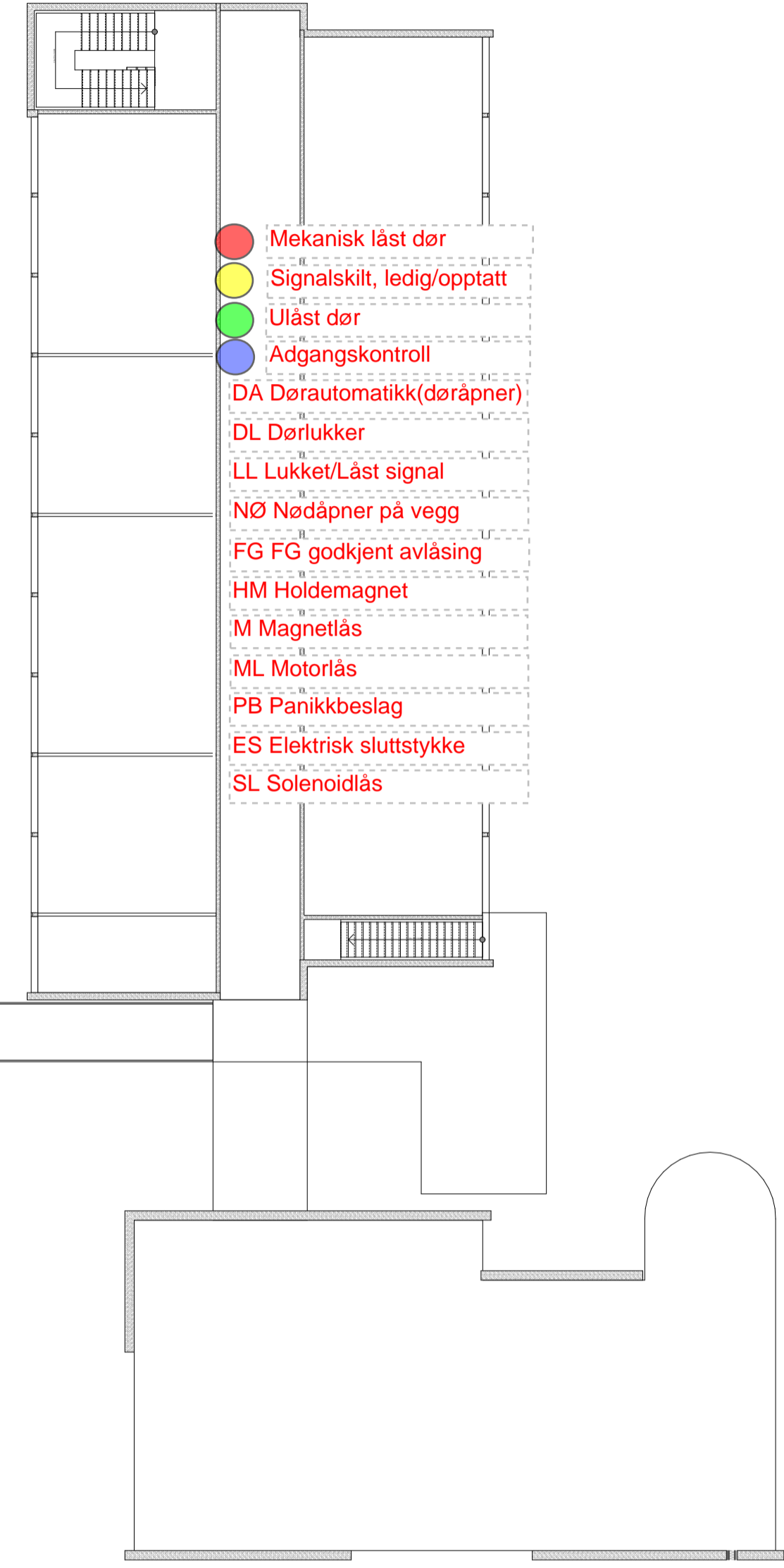
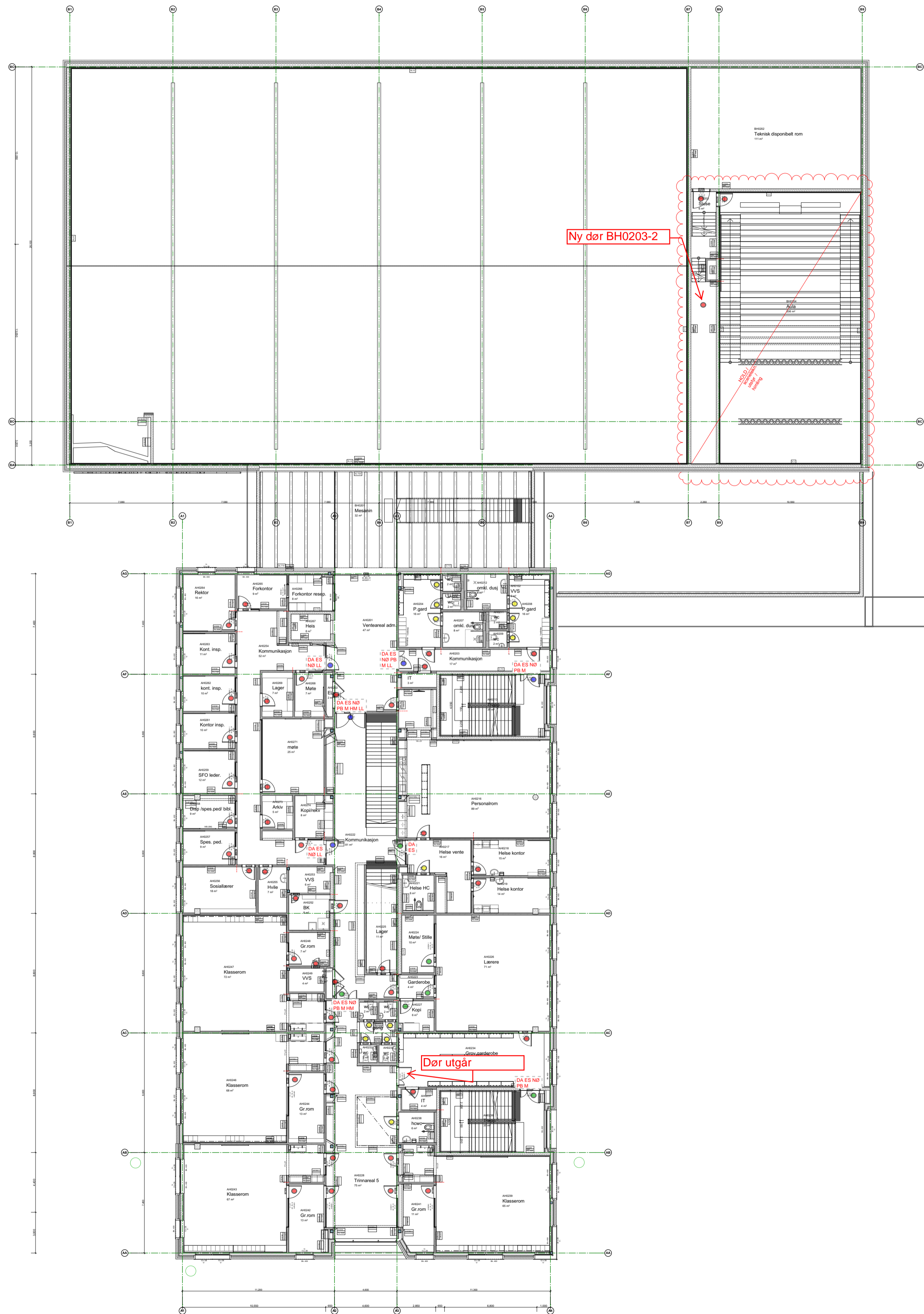


| Objekt                   | Ansvarlig | Rev. |
|--------------------------|-----------|------|
| adkomst teknisk bro aula |           |      |
| Lager under trapp        |           |      |
| Justering dører          |           |      |
| Hold brannskilt          |           |      |
| Hold idrettshall dører   |           |      |
| Veggoppbygging           |           |      |

| Godkjent | kyllind prosjekt | Kontroll utvending |
|----------|------------------|--------------------|
| Dato     | Sign.            | Dato               |
|          |                  |                    |

Prosjekt: 15016  
 Tiltaksnavn/ Adresse: Strand kommune Rådhusgt. 2 Jørpeland 4126  
 Prosjekt/ Adresse: Bedehusvegen 2, Bedehusvegen 4, Rylfikevegen 192 TAU 4120 Norge





- Mekanisk låst dør
- Signalkilt, ledig/opptatt
- Ulåst dør
- Adgangskontroll
- DA Dørautomatikk(døråpner)
- DL Dørlukker
- LL Lukket/Låst signal
- NØ Nødåpner på vegg
- FG FG godkjent avlåsning
- HM Holdemagnet
- M Magnetlås
- ML Motorlås
- PB Panikkbeslag
- ES Elektrisk sluttstykke
- SL Solenoidlås

Tegning: 15016 - 02 - Rev. Rev.  
 Type/tegning: Superparken - ARK - Plan 2. Etg  
 Lokaliseringstegning:

| Godkjent | kylling prosjekt | Kontroll utøvere |
|----------|------------------|------------------|
| Dato     | Sign.            | Dato             |
|          |                  |                  |

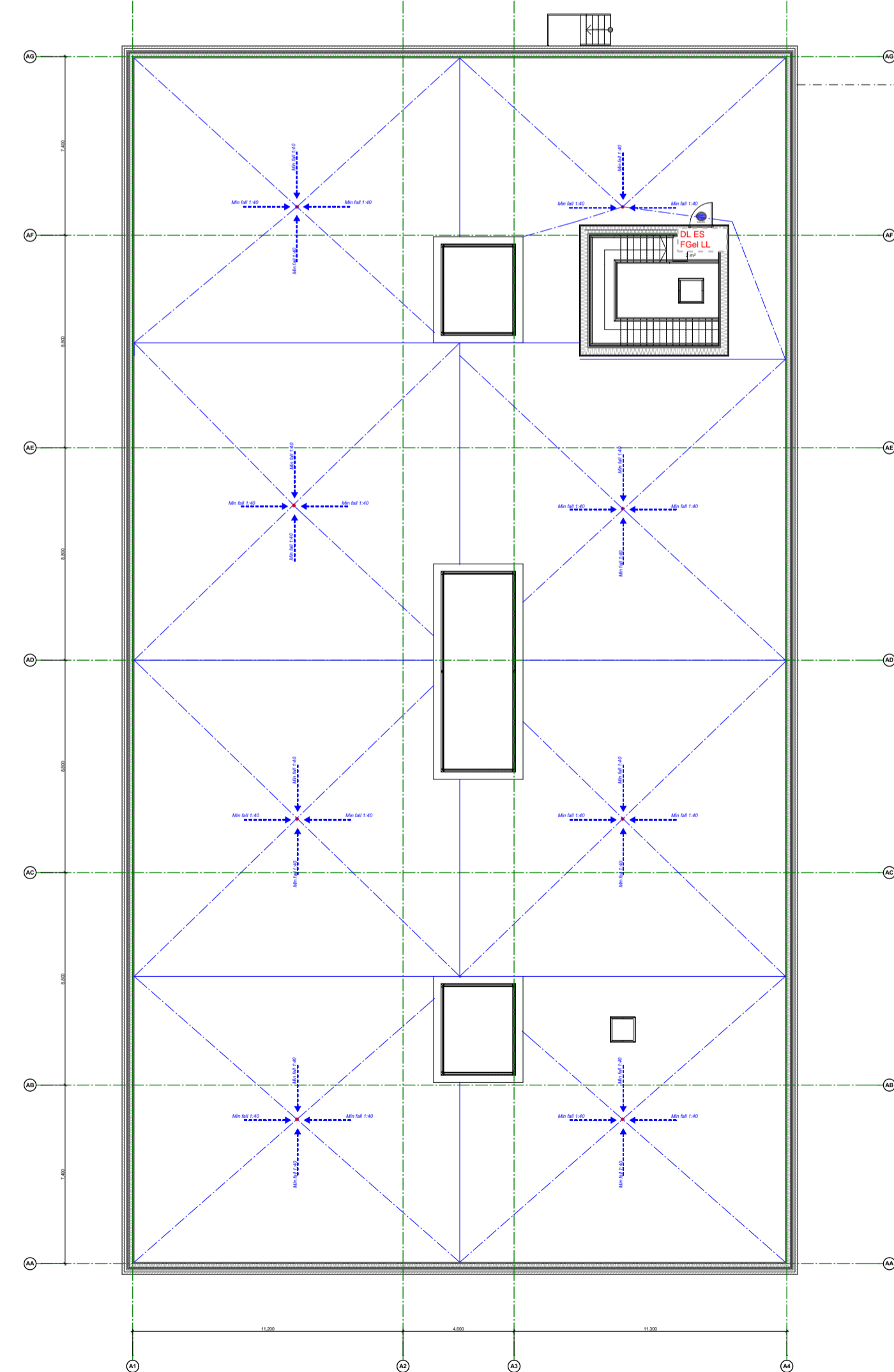
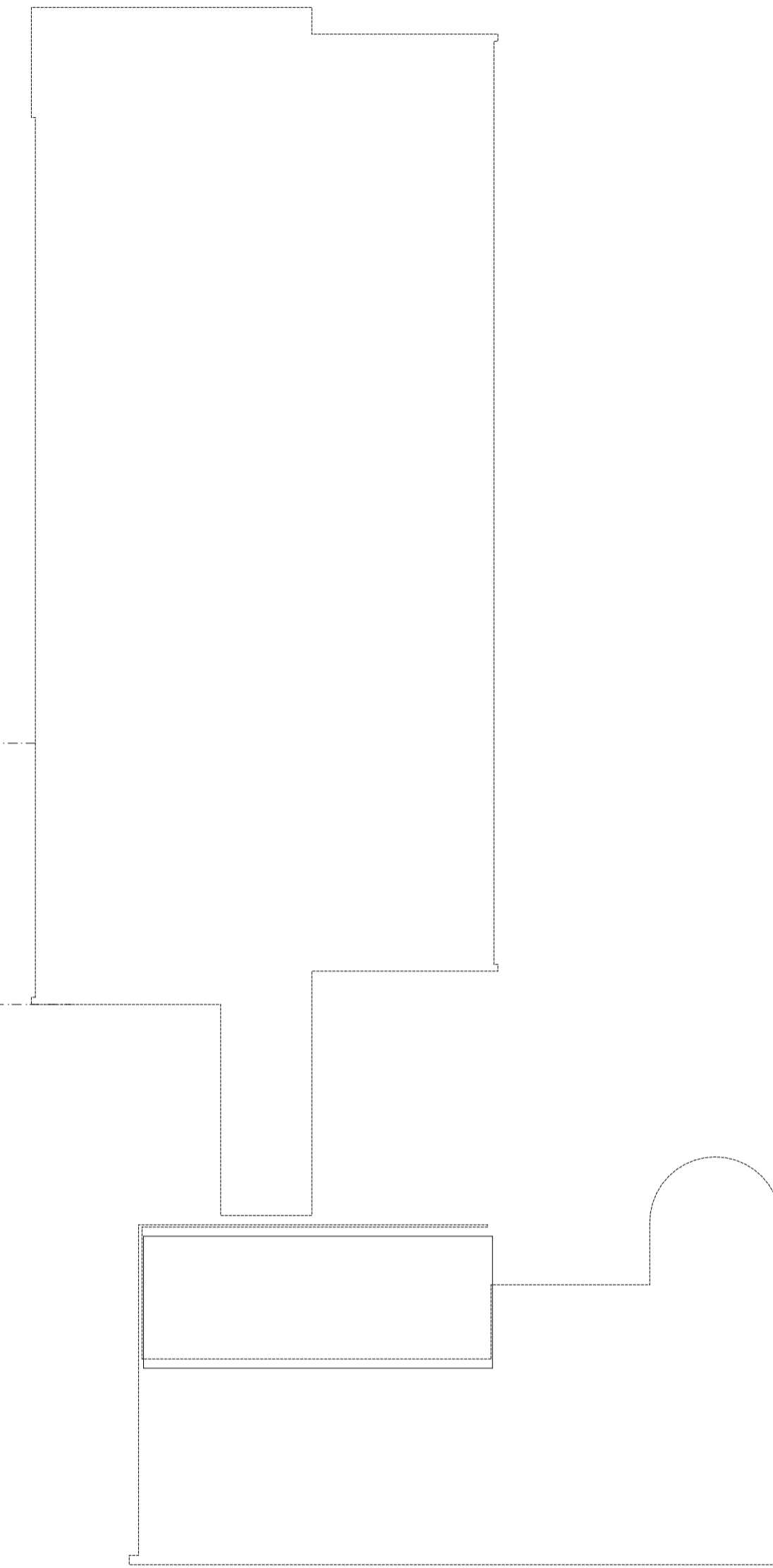
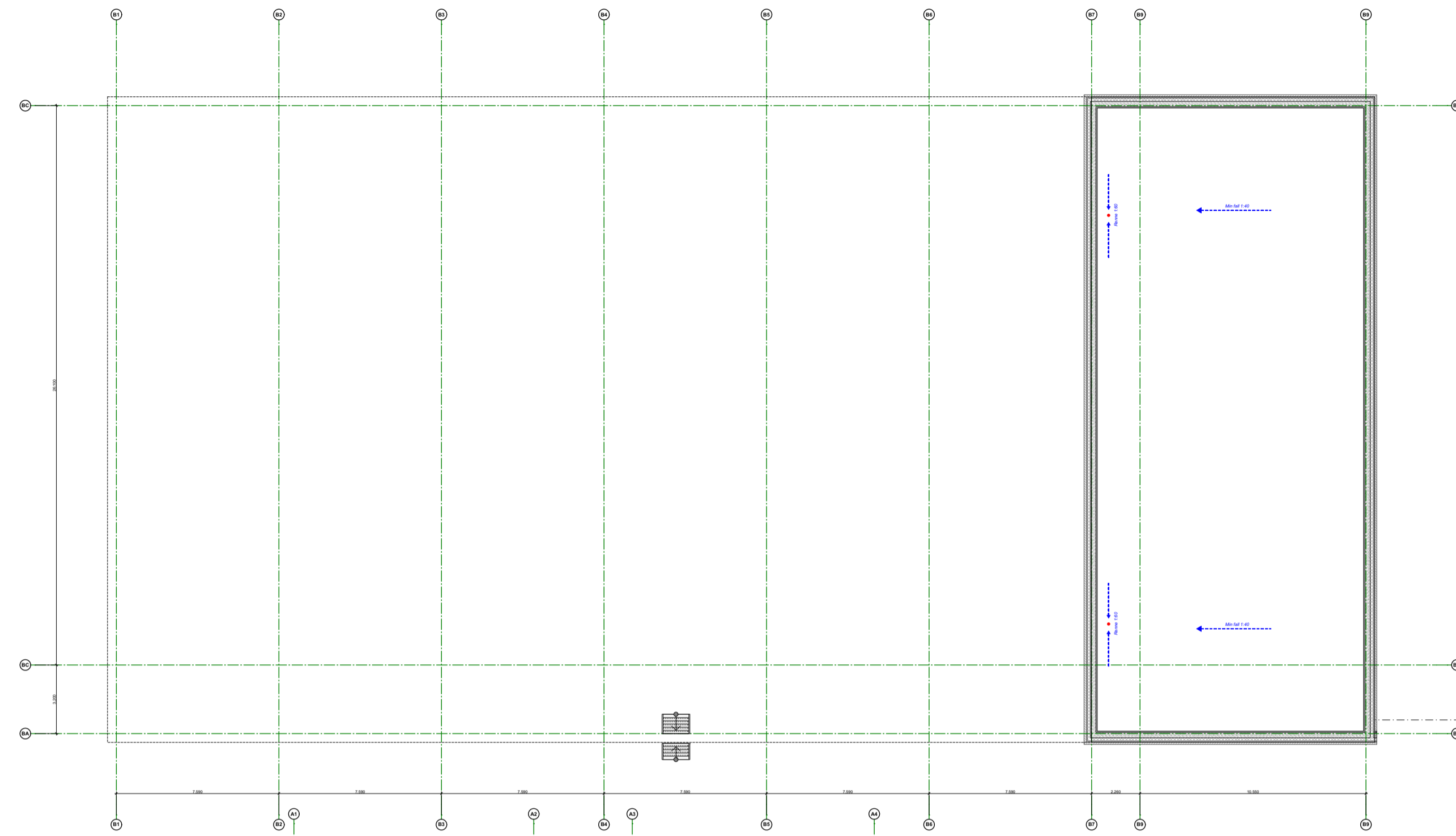
Prosjekt: 15016    Opp/rev: IV    Saksh. arkitekt: PK  
 Tiltaksnavn/ Adresse: Strand kommune Rådhusgt. 2 Jørpeland 4126    Fåhavn: PK  
 Prosjekt/ Adresse: Tau barreskole Bedehusvegen 2, Bedehusvegen 4, Ryfylkevegen 192 TAU 4120 Norge    Dato: 25.01.2017    Tau skole  
 Tegning: 1:200    Ark: A1

Superparken - ARK - Plan 2. Etg  
 FORPROSJEKT    Tegning: 15016 - 02 -    Rev.: D01

**L2 ARKITEKTER**    ARK

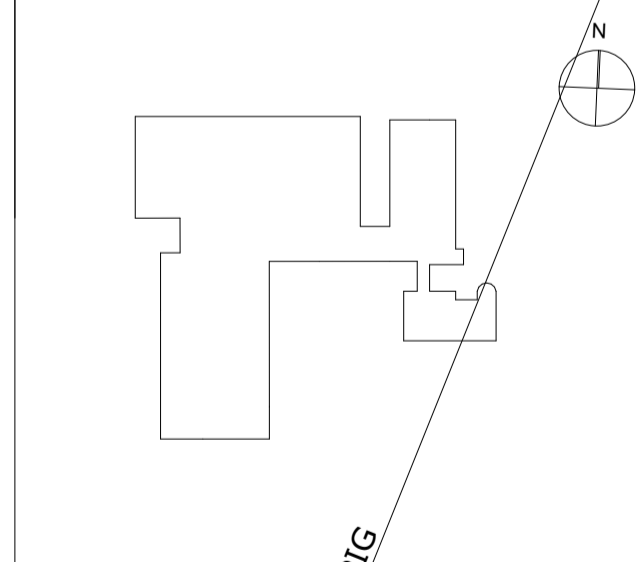






- Mekanisk låst dør
- Signalskilt, ledig/opptatt
- Ulåst dør
- Adgangskontroll
- DA Dørautomatikk(dørapner)
- DL Dørlukker
- LL Lukket/Låst signal
- NØ Nødåpner på vegg
- FG FG godkjent avlåsning
- HM Holdemagnet
- M Magnettås
- ML Motorlås
- PB Panikkbeslag
- ES Elektrisk sluttstykke
- SL Solenoidlås

Tegnning: 15016 - T -  
 Type/tegning: Superparken - ARK - Takplan  
 Lokaliseringsskisse:



|                          |  |  |  |
|--------------------------|--|--|--|
| adkomst teknisk bro aula |  |  |  |
| Lager under trapp        |  |  |  |
| Justering dører          |  |  |  |
| Hold brannteknik         |  |  |  |
| Hold idrettshall dører   |  |  |  |
| Veggoppbygging           |  |  |  |

|   |                  |                   |
|---|------------------|-------------------|
| Godkjent  | kyllind prosjekt | Kontroll utøvere  |
| Dato:   | Sign:            | Sign:             |
| Prosjekt: 15016   | Opp/rev: ###     | Sesjon utløst: IV |
| Tilskott/Adress: Strand kommune Rådhusgt. 2 Jørpeland 4126                                      | Fåhavn:          | Tegnet av: PK     |
| Prosjekt/Adress: Tau barneskole Bedehusvegen 2, Bedehusvegen 4, Ryfylkevegen 192 TAU 4120 Norge | Dato: 25.01.2017 | Hørsak: Ark       |
| Tegning: Superparken - ARK - Takplan  | Skala: 1:200     | Ark: A1           |