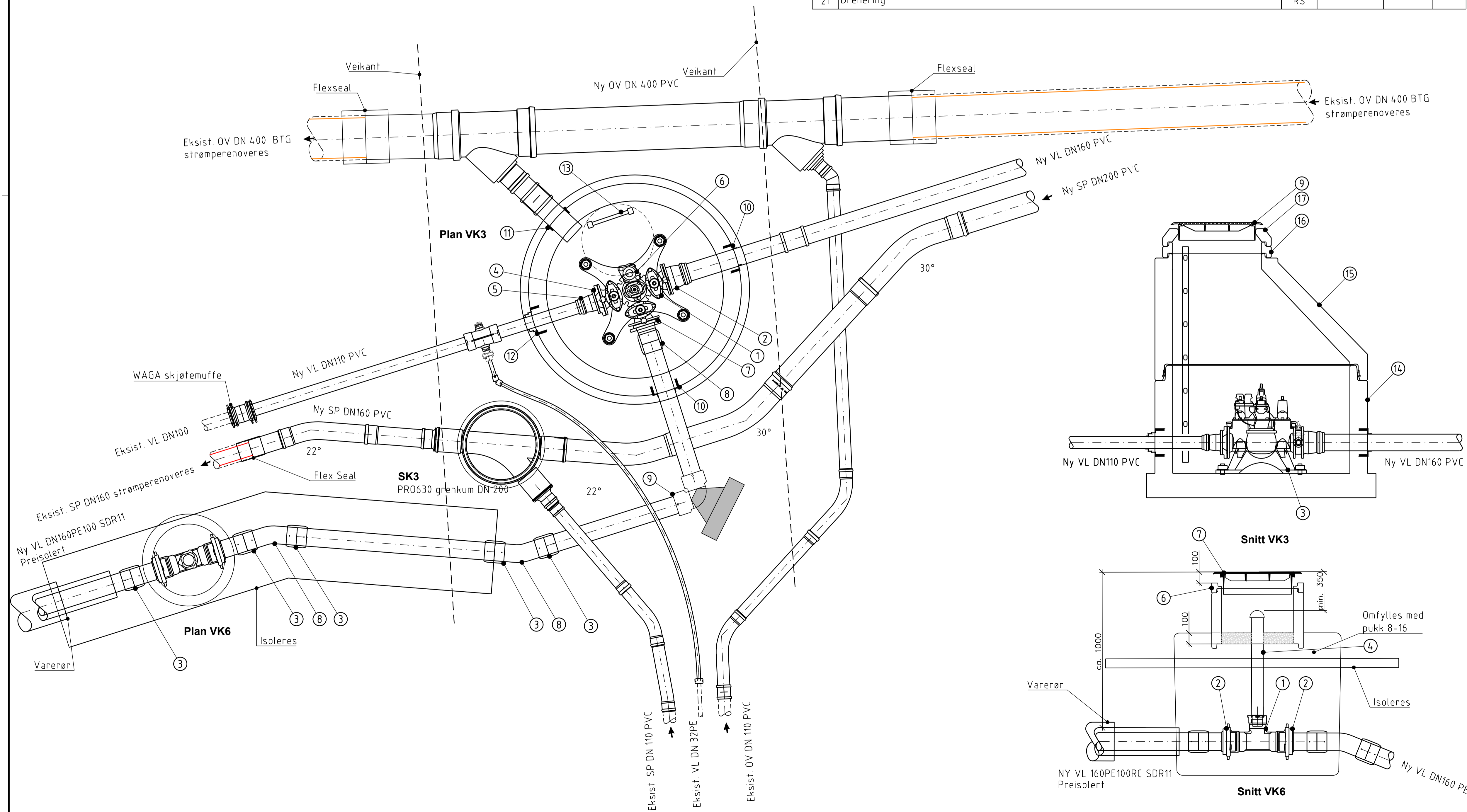


Stykkliste VK6

Pos.	Beskrivelse	Ant.	Dimensjon	Materiale	PN
1	Baio T-rør Type 542 eller tilsvarende kvalitet og funksjon	1	150 / 80	Stj	10
2	Baio PE-sveisestykke Type 452 eller tilsvarende kvalitet og funksjon	2	150	Stj/PE	10
3	PE100 Elektromuffe	5	160	PE	10
4	Luffeventil Baio for nedgraving H=tilpasses Type 9822(992) eller tilsvarende kvalitet og funksjon	1	80	Stj	10
5	Justeringsring H=500	1	650	BTG	
6	Dempering EN, avslutningsring H=50	1	650		
7	Flytende ramme UFNS 1990H og stjlokk eller tilsvarende kvalitet og funksjon	1	650		
8	PE100 sømløst bend 22°	2	160	PE	10
9	PE100 elektromuffebend 90°	1	160	PE	10

Stykkliste vannkum VK3

Pos.	Beskrivelse	Ant.	Dimensjon	Materiale	PN
1	Combi armatur E2 Type Hawle eller tilsvarende kvalitet og funksjon, høyrelukkende	1	DN150	STJ	10
2	Flensemuffe for PVC	1	DN150/160	STJ	10
3	Bjønn konsoll eller annen med tilsvarende byggehøyde iht. Konsoll skal være godkjent iht. VA/Miljø-blad nr. 112	1	DN150	STJ	10
4	Reduksjonsflens	1	DN150/100	STJ	10
5	Flensemuffe for PVC	1	DN100/110	STJ	10
6	Brannventil stengbar type m/ brannventilsikring og hette	1	DN100	STJ	10
7	PE-krage m/løsfrens for elektromuffe, PE100 SDR11	1	DN150	STJ	10
8	PE Elektromuffe PE100 SDR11	1	DN160	PE	
9	Flytende ramme UFNS 1990H og stjlokk eller tilsvarende kvalitet og funksjon.	1	DN650		
10	Pakning, F911 combi	2	DN160		
11	Pakning, F910 AR	1	DN200		
12	Pakning, F911 combi	1	DN110		
13	Kumstige Alustar m/braketter, støtteben og festebolter eller tilsvarende kvalitet og funksjon. H=tilpasses	1			
14	IG Kumring m/bunn	1	DN1600	BTG	
15	IG-eksentr kumjegle	1	DN1600	BTG	
16	Justeringsring med falsskjøt, H=tilpasses	1	DN850	BTG	
17	Avslutningsring med falsskjøt	1	DN800 / 700	BTG	
18	Koniske stålarmerede flensepakninger	RS			
19	Bolter, skiver og muttere Varmforsinket	RS			
20	Forankringer	RS			
21	Drenering	RS			



Tegningnummer: **HK - 107** Revisjon: **A-01**

A-01 Anbudstegning 24.05.17 C:JN MBS
Rev. Tekst: Rev dato: Teg: Kart:

Anbudstegning



Prosjekt:
Solbråtanveien
Oppdragsgiver:
Oppegård kommune

VK3, SK3
Plan og Snitt
Alt.2 Grunn styrt boring

Oppdragsleder: MBS Koordinatsystem: Målestokk: 1:20
Oppmåler: 603111-09 Høyde datum: A1
Tegn. nr.: **HK - 107** Rev. **A-01**
Fig Type Elg Løper: