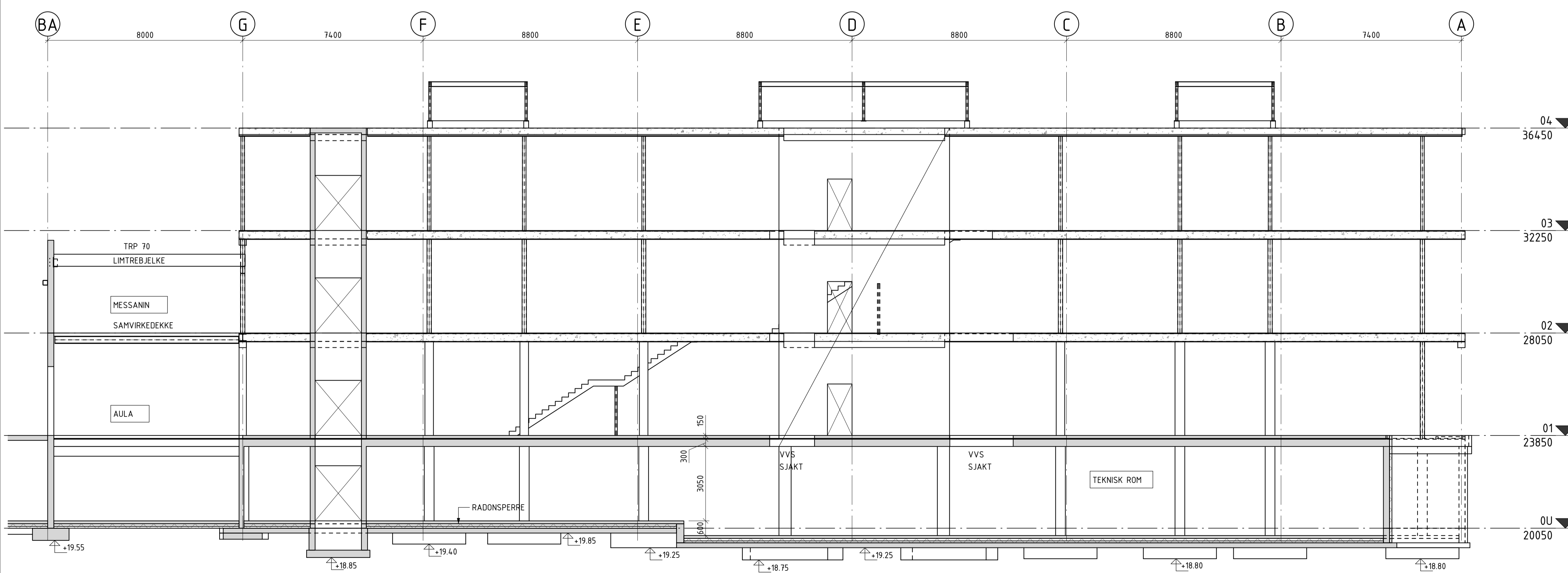


SNITT A
1 : 100



SNITT B
1 : 100

TEKNISKE DATA OG BESTEMMELSER

- 1. BESTEMMELSER**
 PÅLITELIGHETSKLASSE PKL2
 BRANNKLASSE AVKLARES
 KONSTRUKSJONS LEVETID 50 ÅR
 UTFØRELSE KONTROLL NORMAL
 PROSJEKTERINGSKONTROLL NORMAL
- 2. LASTFORUTSETNINGER**
 UTEOMRÅDE 5,0 kN/m²
 SNØ PÅ MARK 1,5 kN/m²
 NYTTELAST DEKKE 3,0 kN/m²
 NYTTELAST TRAPPER 4,0 kN/m²
 VESTIBYLE / AMFI 5,0 kN/m²
- PÅFØRT EGENVEKT:**
 VED PÅSTØP 120mm 3,0 kN/m²
 VED TYNNPUSS 20mm 0,5 kN/m²
 VEGGER, GULV, HIMLING 1,0 kN/m²
 ISOLASJON/TEKING 0,7 kN/m²
 SOLFANGERE PÅ TAK 0,5 kN/m²
- 3. BETONGKVALITET**
 BUNNPLATE/FUNDAMENT B30 M60
 VEGGER, DEKKE B30 M60
 SØYLER B35 M45
 HEISGRUBE B35 M45 VANNTETT
 UTVENDIG BETONG B35 MF45 FROSTBESTANDIG
- 4. OVERDEKNING**
 75 +/-10 MM MOT GRUNN
 50 +/-10 MM FUNDAMENT SIDER
 35 +/-10 MM UTVENDIG FLATE
 25 +/-10 MM INNVENDIG FLATE
- 5. ARMERING**
 KVALITET B500C
 OMFAR 50XØ
 GENERELT 1 STK Ø12 I KROK OG HJØRNER PÅ BØYLER
 RUNDT UTSPARINGER 2Ø16 ALLE SIDER
 MIN ARM Ø12x250 BS OM IKKE ANNET ANGITT
- 6. STÅLKVALITET**
 GENERELT S355
 BOLT KV. 8.8
 SVEIS KILSVEIS 5mm OM IKKE ANNET ER ANGITT
 SØYLE KF HUP S355, OM IKKE ANNET ER ANGITT
- 7. AVFASING**
 ALLE SYNLIGE BETONGHJØRNER OG SØYLEHJØRNER SKAL AVFASES MED 15MM TREKANTLEKT
- 8. GEOTEKNIKK**
 FUNDAMENTERT PÅ LØSMASSER, UNDERSPRENGT FJELL MIN 1 METER
 TILLATT GRUNNTRYKK 250 kN/m² ULS
- 9. PROSJEKTERING**
 EC 1990-1998
- 10. UTFØRELSE**
 GENERELT STÅL NS EN 1090-2 EXC2
 FOR STÅLTAK IDRETTSBALL GJELDER EXC3
 BETONG NS EN 13670 UTFØRELSEKLASSE 2
 TOLERANSEKLASSE 1
- 10. BRANN**
 BÆREKONSTRUKSJON GENERELT R60
 STÅL BRANNISOLERES MED 20mm CONLIT ELLER LIKEVERDIG PRODUKT
 TAK VESTIBYLE R30
 STÅLTAK IDRETTSBALL R0

1	ANBUDESTEGNING	VA	AMB	30.03.17	
REV.	REVISJONEN GJELDER	UTFØRT	KONTR.	SIGN.	DATO
STRAND KOMMUNE		TEGN. KONTR.		VA	
		ARK-STR.	A1		
SUPERPARKEN SNITT A OG B		MÅL	1 : 100		
		PROSJEKTNUMMER	15016		
PROCON SVERDRUPSGT 23 - 4007 STAVANGER E-POST: POST@PROCON-STAVANGER.NO TEL: 51 56 96 90		TEGNING NR.	REV.		
		80	1		

30.03.2017 10:42:47