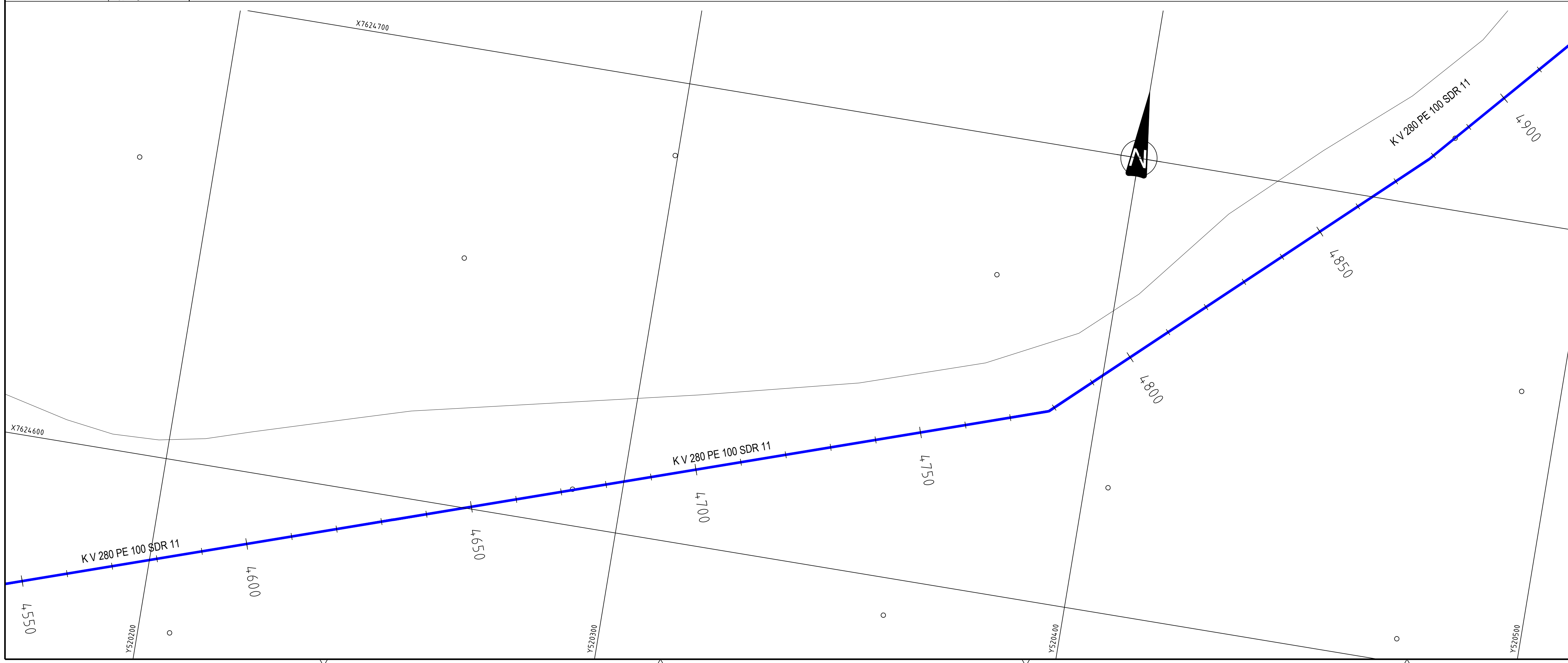


PROFIL NR.	4550	4575	4600	4625	4650	4675	4700	4725	4750	4775	4800	4825	4850	4875	4900																																																								
Grunneier																																																																							
Mærkslag																																																																							
Grunnforhold																																																																							
TERRENG H./TOPP VEGDEKKE	-42.13	-42.11	-42.08	-42.06	-42.03	-42.01	-41.86	-41.80	-41.78	-41.77	-41.76	-41.66	-41.56	-41.47	-41.37	-41.27	-41.18	-41.14	-41.13	-41.11	-41.09	-41.07	-41.06	-41.04	-41.02	-40.96	-40.87	-40.79	-40.70	-40.61	-40.52	-40.43	-40.35	-40.29	-40.28	-40.27	-40.27	-40.26	-40.25	-40.25	-40.25	-40.25	-40.26	-40.31	-40.35	-40.40	-40.41	-40.37	-40.33	-40.33	-40.33	-40.33	-40.38	-40.42	-40.46	-40.50	-40.53	-40.56	-40.59	-40.62	-40.63	-40.63	-40.63	-40.68	-40.77	-40.85	-40.92	-40.98	-41.01	-41.03	-41.05
Hor. vinkelpunktavstand i m																																																																							
Kumavstand i m																																																																							
Fall i ‰																																																																							
Vannledning																																																																							
Kote utv. fopp	-42.01																																																																						
Type og dim	280PE 100 RC• blå stripe SDR 11																																																																						



Tegningsnummer: **HC 114** Revisjon: **D-01**

TEGNFORKLARING

- VL prosjektert (vann)
- SP prosjektert (spillvann)
- OV prosjektert (overvann)
- PS prosjektert pumpestpill
- VL eksisterende
- SP eksisterende
- OV eksisterende
- PS eksisterende
- Ledn. ute av drift
- Apen grøft
- VA-kum
- Entreprisegrense

D-01	Tegning opprettet	24.04.17	MKD/SAB
Rev.	Text:	Rev.dato:	Tegn. /Korn:

KONKURRANSEGRUNNLAG

Prosjekt:
Hovedvannledning Sortland bru - Holmen
 Operatør:
 Sortland kommune

VA - Plan og profil
 Profil 4550 - 4900

Oppdragsleder: SAB
 Oppdragsnr.: 607170-02

Koordinatystem: EUREF89-UTM33
 Høyde datum: NN54

Målestokk: 1:500
 Arkformat: A1

Tegn. nr. **HC 114** Revisjon: **D-01**
 Fag Type: Løper:

#Bildebegrensninger: Oppdrag: 607170-02; Dokumentnavn: HC114; Tittel: VA - Plan og profil; Profil: 4550 - 4900; Revisjon: D-01; Dato: 24.04.17; Revisjonskommentar: TEST; Målestokk: 1:500