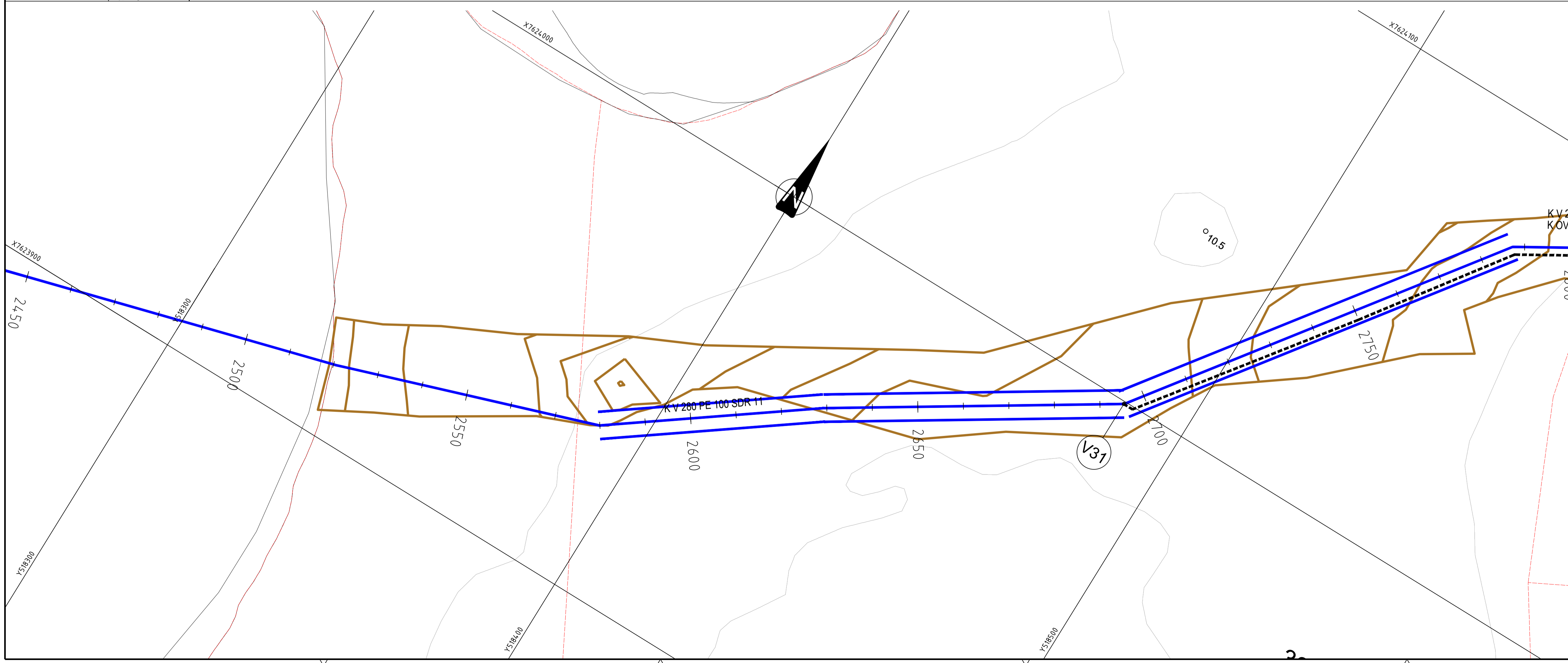


PROFIL NR.	2450	2475	2500	2525	2550	2575	2600	2625	2650	2675	2700	2725	2750	2775	2800																																																								
Grunneier																																																																							
Mørkslag																																																																							
Grunnforhold																																																																							
TERRENG H./TOPP VEGDEKKE	-0.20	-0.16	-0.12	-0.08	-0.05	-0.01	0.05	0.11	0.17	0.24	0.30	0.37	0.43	0.49	0.64	1.15	1.67	1.95	2.22	2.32	2.42	2.55	2.70	2.85	3.71	4.94	4.22	4.64	4.94	5.25	5.55	5.80	6.03	6.19	6.30	6.50	6.59	6.76	7.31	7.83	7.44	7.34	7.23	7.19	7.32	7.44	7.39	7.33	7.32	7.53	7.57	7.59	7.11	6.65	6.34	6.03	5.73	5.51	5.45	5.42	5.39	5.28	5.19	5.02	4.82	4.69	4.39	4.20	4.14	4.02	4.56
Hor. vinkelpunktavstand i m																																																																							
Kumavstand i m																																																																							
Fall i ‰																																																																							
Vannledning																																																																							
Kote utv. fopp	-0.97														-0.55	2.13	4.85											5.84	3.08	2.26																																									
Type og dim																280PE 100 RC• blå stripe SDR 11																																																							



Tegningsnummer: **HC 108**
Revisjon: **D-01**

**TEGNFORKLARING**

- VL prosjektert (vann)
- - - SP prosjektert (spillvann)
- - - - - OV prosjektert (overvann)
- - - - - PS prosjektert pumpepillv
- VL eksisterende
- - - SP eksisterende
- - - - - OV eksisterende
- - - - - PS eksisterende
- - - - - Ledn. ute av drift
- - - - - Åpen grøft
- VA-kum
- Entreprenisgrense

D-01	Tegning opprettet	24.04.17	MKD/SAB
Rev:	Text:	Rev. dato:	Tegn. /Kont:

**KONKURRANSEGRUNNLAG**

Prosjekt:  
Hovedvannledning Sortland bru - Holmen  
Sortland kommune

**VA - Plan og profil**  
Profil 2450 - 2800

Oppdragsleder: SAB	Koordinatystem: Euref89-UTM33	Målestokk: 1:500
Oppdragsnr.: 607170-02	Hevingsplan: NN54	Arkivert: A1

Tegn. nr. **HC 108**
Rev. **D-01**

#Bilubegjæringer/Opdrag-607170-02; Dokumentnavn=HC108; Tittel=VA - Plan og profil; Profil: 2450 - 2800; Revisjon=D; Dato=24.04.17; Revisjonskommentar=TEST; Milestokk=1:500#