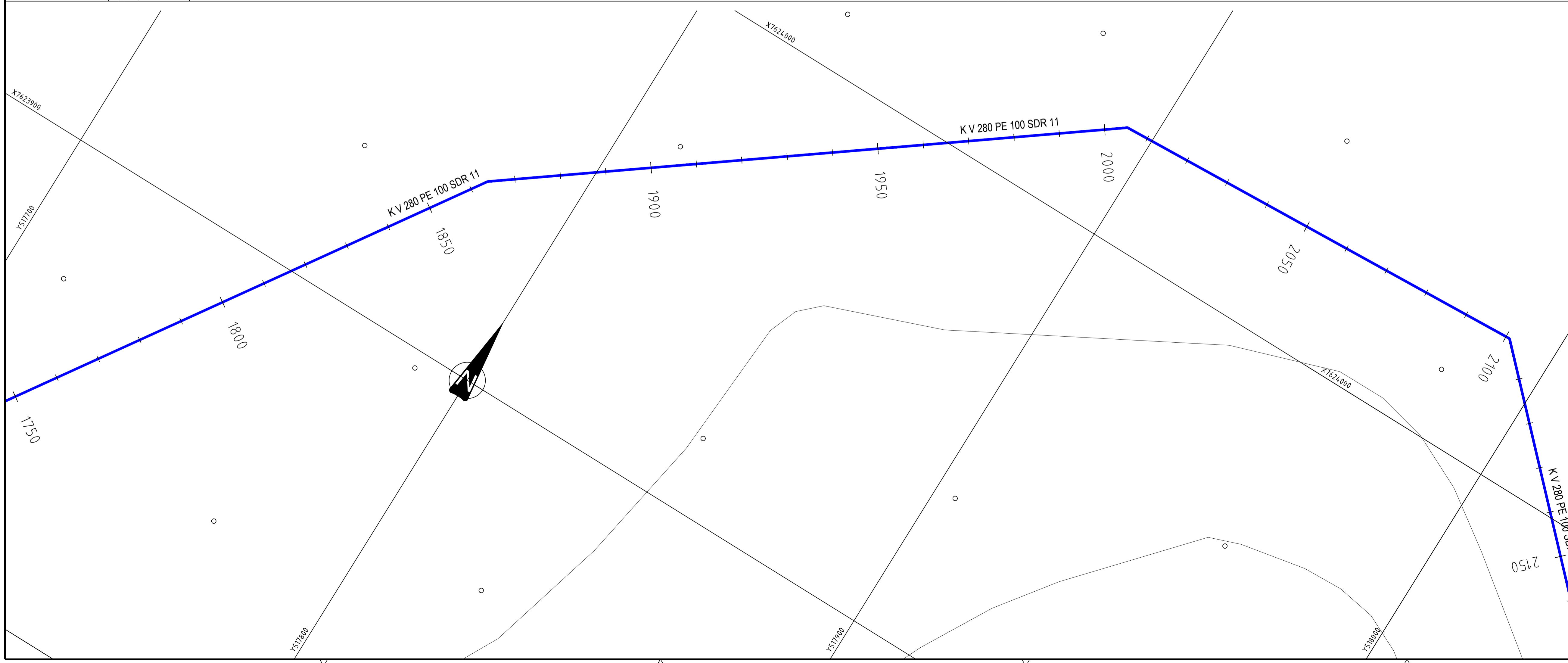


PROFIL NR.	1750	1775	1800	1825	1850	1875	1900	1925	1950	1975	2000	2025	2050	2075	2100																																																								
Grunneier																																																																							
Mørkslag																																																																							
Grunnforhold																																																																							
TERRENG H./TOPP VEGDEKKE	-13.79	-13.92	-14.05	-14.18	-14.31	-14.37	-14.33	-14.30	-14.26	-14.23	-14.25	-14.26	-14.28	-14.29	-14.31	-14.32	-14.34	-14.35	-14.33	-14.19	-14.06	-13.92	-13.78	-13.63	-13.47	-13.20	-12.99	-12.78	-12.56	-12.35	-12.14	-11.94	-11.79	-12.01	-12.23	-12.46	-12.68	-12.90	-13.12	-13.27	-13.40	-13.45	-13.43	-13.40	-13.38	-13.36	-13.33	-13.31	-13.32	-13.37	-13.42	-13.48	-13.32	-13.20	-13.08	-12.96	-12.84	-12.72	-12.60	-12.48	-12.36	-12.26	-12.16	-12.16	-12.16	-12.16	-12.05	-11.95	-11.85	-11.89	-12.11
Hor. vinkelpunktavstand i m																																																																							
Kumavstand i m	209.0																																																																						
Fall i ‰	-7.5																																																																						
Vannledning	Type og dim																																																																						
	-13.18																																																																						
	-13.85																																																																						
	-13.10																																																																						
	-11.28																																																																						
	-17.81																																																																						
	-12.88																																																																						
	-11.69																																																																						



Tegningsnummer: **HC 106** Revisjon: **D-01**

**TEGNFORKLARING**

- VL prosjektert (vann)
- SP prosjektert (spillvann)
- OV prosjektert (overvann)
- PS prosjektert pumpestpill
- VL eksisterende
- SP eksisterende
- OV eksisterende
- PS eksisterende
- Ledn. ute av drift
- Apen grøft
- VA-kum
- Entreprensesgrense

D-01 Tegning opprettet 24.04.17 MKD SAB

**KONKURRANSEGRUNNLAG**

Prosjekt: Hovedvannledning Sortland bru - Holmen  
 Oppdragsgiver: Sortland kommune

**VA - Plan og profil**  
 Profil 1750 - 2100

Oppdragsleder: SAB Euresfjell-UTM33 Målestokk: 1:500  
 Oppdragsnr.: 607170-02 Høyde datum: NN54 Aksenhet: A1

Tegn. nr. **HC 106** Rev. **D-01**  
 Fag Type Løper

#Bukubeganskaper\Oppdrag\607170-02\Document\va\HC106\Tittel=VA - Plan og profil\Profil 1750 - 2100\Revisjon=D-01\Date=24.04.17\Revisjonskommentar=TEST\Millstokk=1:500#