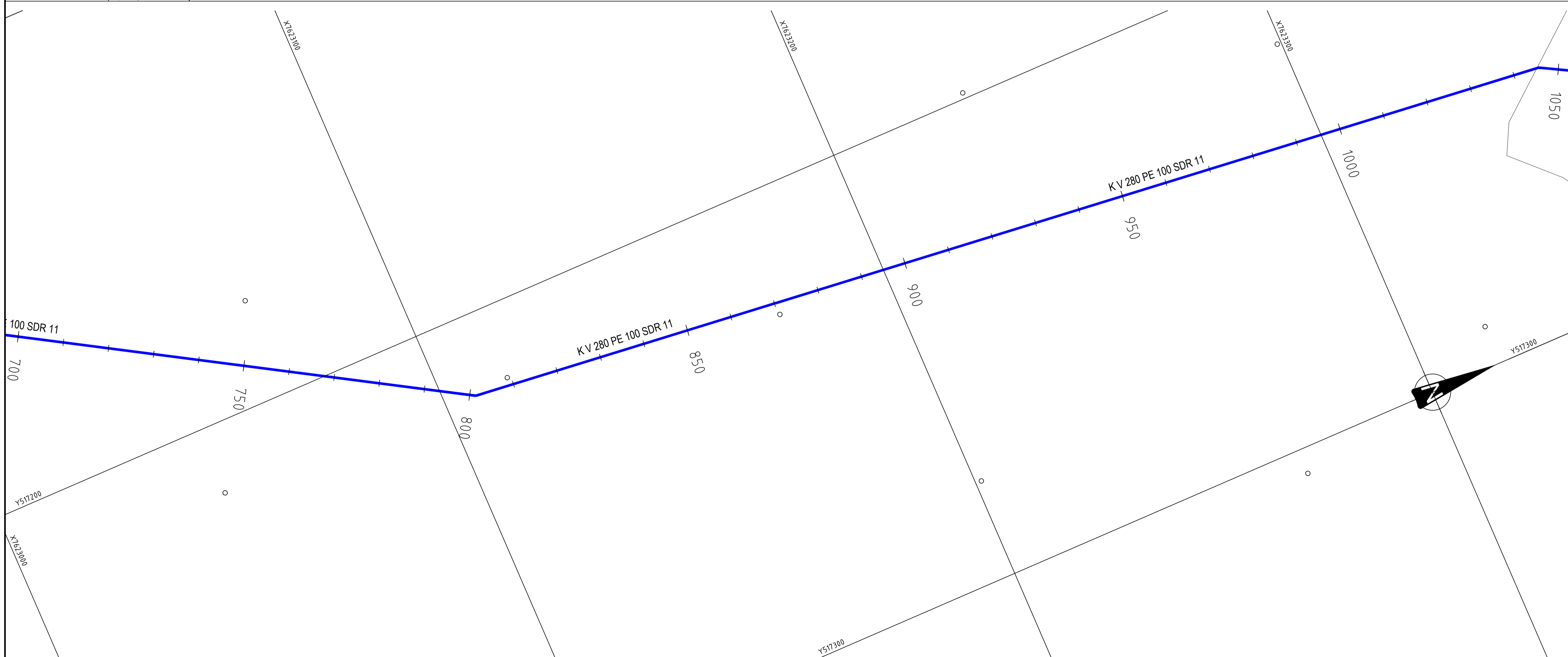


PROFIL NR.	700	725	750	775	800	825	850	875	900	925	950	975	1000	1025	1050																																																								
Grunneier																																																																							
Mærkslag																																																																							
Grunnforhold																																																																							
TERRENG H./TOPP VEGDEKKE	-26.57	-26.61	-26.66	-26.70	-26.75	-26.80	-26.84	-26.83	-26.82	-26.80	-26.79	-26.80	-26.81	-26.82	-26.83	-26.84	-26.85	-26.86	-26.87	-26.88	-26.88	-26.90	-26.91	-26.86	-26.80	-26.75	-26.69	-26.63	-26.56	-26.48	-26.40	-26.33	-26.25	-26.17	-26.10	-26.04	-26.33	-26.43	-26.52	-26.61	-26.70	-26.80	-26.89	-26.98	-27.09	-27.20	-27.31	-27.41	-27.53	-27.67	-27.80	-27.94	-28.08	-28.21	-28.35	-28.48	-28.62	-28.75	-28.89	-29.02	-29.15	-29.31	-29.48	-29.64	-29.72	-29.78	-28.84	-29.89	-29.94	-30.00	-30.06
Hor. vinkelpunktavstand i m																																																																							
Kumavstand i m	208.6																																																																						
Fall i ‰	-6.5																																																																						
Vannledning																																																																							
Kote utv. fopp	-25.74																																																																						
Type og dim	280PE 100 RC• blå stripe SDR 11																																																																						



Tegningsnummer: **HC 103** Revisjon: **D-01**

TEGNFORKLARING

- VL prosjektert (vann)
- SP prosjektert (spillvann)
- OV prosjektert (overvann)
- PS prosjektert pumpestpill
- VL eksisterende
- SP eksisterende
- OV eksisterende
- PS eksisterende
- Ledn. ute av drift
- Apen grøft
- VA-kum
- Entreprisegrense

D-01	Tegning opprettet	24.04.17	MKD/SAB
Rev.	Test:	Rev.dato:	Tegn. /Kont.

KONKURRANSEGRUNNLAG

Prosjekt:
Hovedvannledning Sortland bru - Holmen
Oppdragsgiver:
Sortland kommune

VA - Plan og profil
Profil 700 - 1050

Oppdragsleder: SAB	Koordinatystem: Euref89-UTM33	Målestokk: 1:500
Oppdragsnr.: 607170-02	Hevingsplan: NN54	Aksformat: A1

Tegn. nr. **HC 103** Revisjon: **D-01**
Fag Type Løper

#BukubegrensningerOppdrag:607170-02; Dokumentnavn:HC103; Tittel:VA - Plan og profil; Profil: 700 - 1050; Revisjon:D-01; Dato:24.08.16; Revisjonskommentar:TEST; Målestokk:1:500