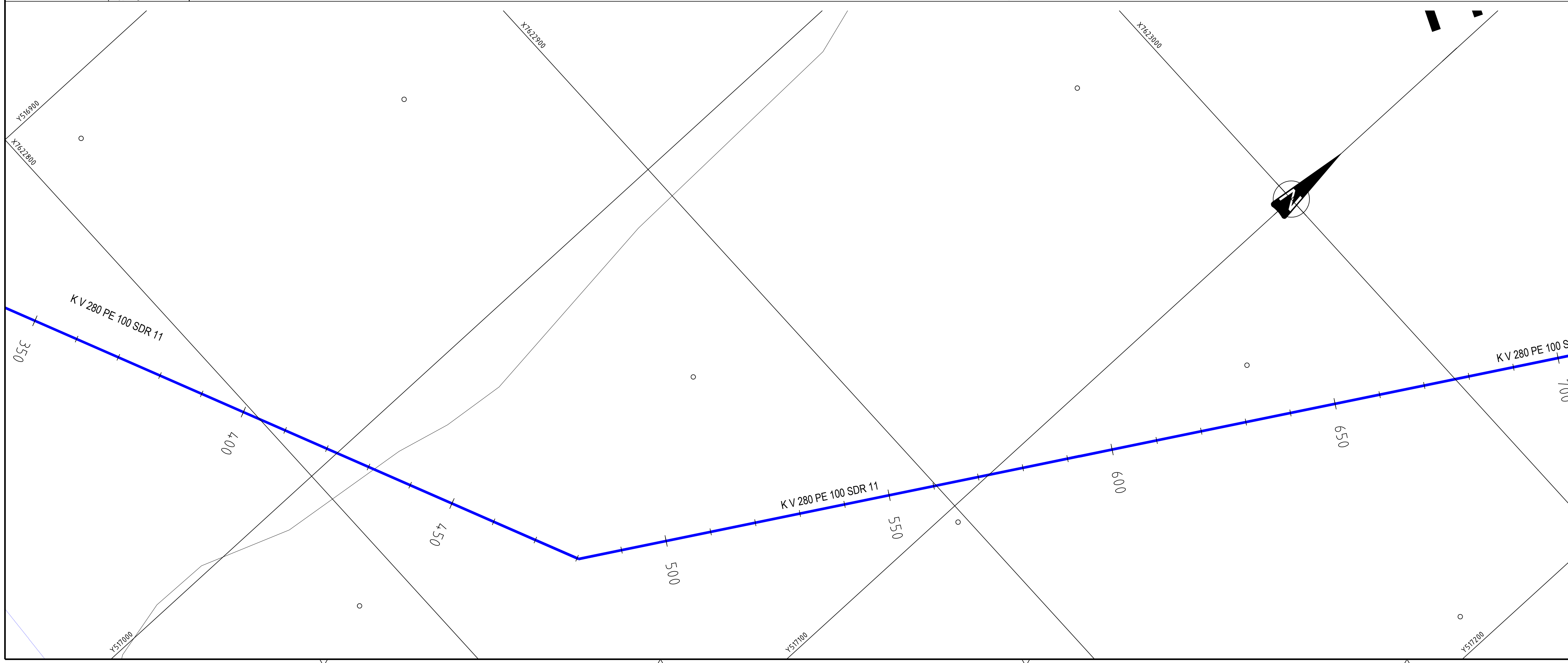


PROFIL NR.	350		375	400	425	450	475	500	525	550	575	600	625	650	675	700																																																							
Grunneier																																																																							
Mørkslag																																																																							
Grunnforhold																																																																							
TERRENG H./TOPP VEGDEKKE	-16.86	-16.20	-16.55	-16.89	-17.24	-17.59	-17.83	-18.01	-18.20	-18.38	-18.61	-18.83	-19.05	-19.27	-19.50	-19.72	-19.94	-20.14	-20.30	-20.45	-20.59	-20.74	-20.88	-21.02	-21.18	-21.34	-21.52	-21.73	-21.95	-22.17	-22.38	-22.58	-22.77	-22.95	-23.14	-23.33	-23.51	-23.70	-23.89	-24.07	-24.26	-24.42	-24.53	-24.67	-24.85	-24.97	-25.10	-25.23	-25.35	-25.45	-25.51	-25.58	-25.64	-25.71	-25.77	-25.84	-25.90	-25.97	-26.03	-26.07	-26.12	-26.16	-26.21	-26.25	-26.30	-26.34	-26.39	-26.43	-26.48	-26.52	-26.57
Hor. vinkelpunktavstand i m																																																																							
Kumavstand i m	168,1																																																																						
Fall i ‰	-4,2,5																																																																						
Vannledning	Kote utv. fopp																																																																						
Type og dim	-15.56																																																																						
	-21.10																																																																						
	-25.04																																																																						
	-25.74																																																																						
	280PE 100 RC• blå stripe SDR 11																																																																						



Tegningsnummer: **HC 102** Revisjon: **D-01**

**TEGNFORKLARING**

- VL prosjektert (vann)
- SP prosjektert (spillvann)
- OV prosjektert (overvann)
- PS prosjektert pumpepillv
- VL eksisterende
- SP eksisterende
- OV eksisterende
- PS eksisterende
- Ledn. ute av drift
- Apen grøft
- VA-kum
- Entreprisegrense

D-01	Tegning opprettet	24.04.17	MKD/SAB
Rev.	Test:		Rev. dato: tegn. komf.

**KONKURRANSEGRUNNLAG**

Prosjekt:  
Hovedvannledning Sortland bru - Holmen

Oppdragsnavn:  
Sortland kommune

**VA - Plan og profil**  
Profil 350 - 700

Oppdragsleder: SAB  
Oppdragsnr.: 607170-02

Koordinatystem: Euref89-UTM33  
Høyde datum: NN54

Målestokk: 1:500  
Arkivert: A1

Tegn. nr.: **HC 102** Rev.: **D-01**  
Fag Type: Løper

#Bkubeganskaper\Oppdrag\607170-02\Document\va\HC102\Tittel\VA - Plan og profil\Profil 350 - 700\Revisjon=D-01\Date=24.06.16\Revisjonskommentar=TEST\Miljøstokk=1.500#