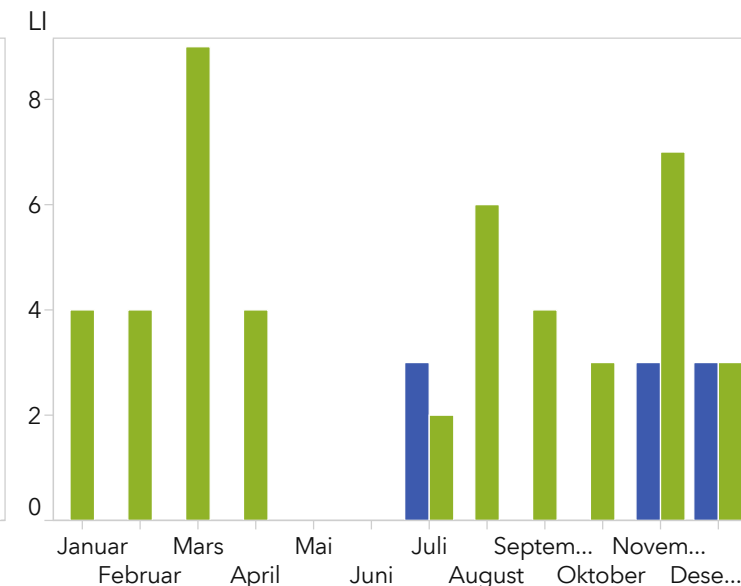
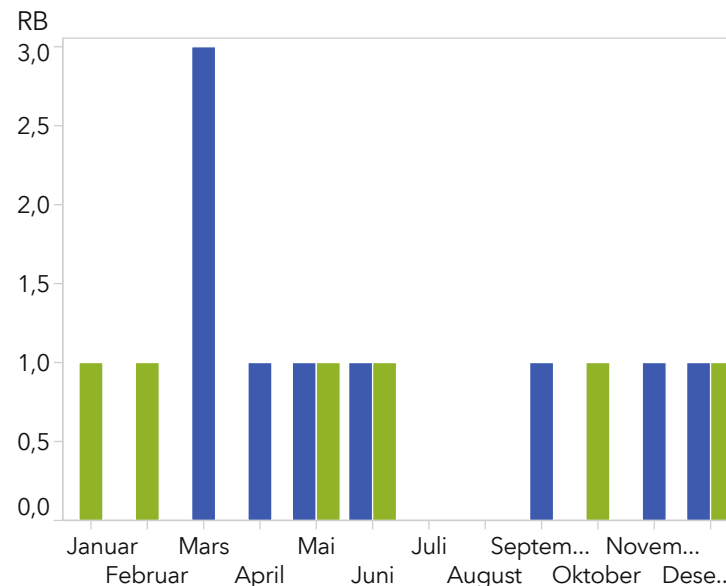
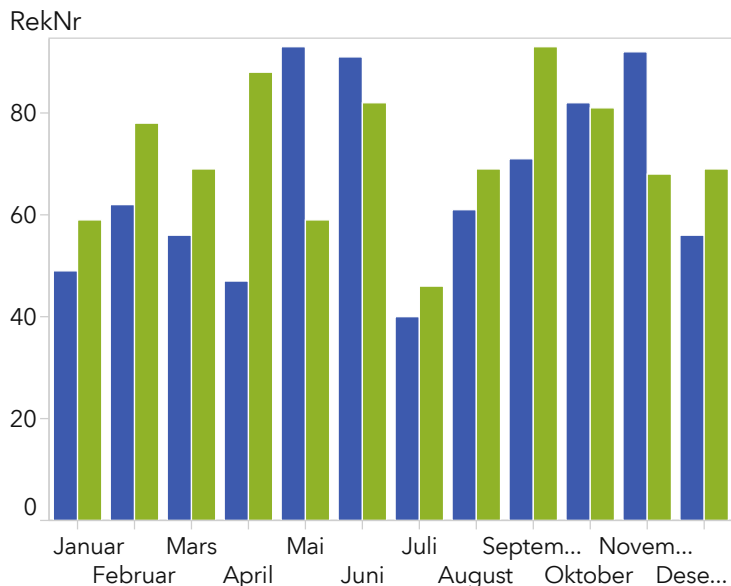


Måned

PasientKlarFraÅr
 ■ 2015 ■ 2016

PasientKlarFraÅr
 ■ 2015 ■ 2016

PasientKlarFraÅr
 ■ 2015 ■ 2016



▼ [A1.1](#)

▼ [A1.2](#)

▼ [A1.3](#)

PasientKlarFraM...	Januar	Februar	Mars	April	Mai	Juni	Juli	August	September	Oktober	November	Desember	Sum
PasientKlarFraÅr	LI	LI	LI	LI	LI	LI	LI	LI	LI	LI	LI	LI	LI
2015	3	.	.	.	3	3	9
2016	4	4	9	4	.	.	2	6	4	3	7	3	46

▼ [A1.4](#)

PasientKlarFraM...	Januar	Februar	Mars	April	Mai	Juni	Juli	August	September	Oktober	November	Desember	Sum
PasientKlarFraÅr	RB	RB	RB	RB	RB	RB	RB	RB	RB	RB	RB	RB	RB
2015	.	.	3	1	1	1	.	.	1	.	1	1	9
2016	1	1	.	.	1	1	.	.	.	1	.	1	6

▼ [A1.5](#)

PasientKlarFraM...	Januar	Februar	Mars	April	Mai	Juni	Juli	August	Septemb...	Oktober	November	Desember	Sum
PasientKlarFraÅr	RekNr	RekNr	RekNr	RekNr	RekNr	RekNr	RekNr	RekNr	RekNr	RekNr	RekNr	RekNr	RekNr
2015	49	62	56	47	93	91	40	61	71	82	92	56	800
2016	59	78	69	88	59	82	46	69	93	81	68	69	861

▼ [A1.6](#)

[A1.1](#)

Rekvisisjoner

Filtre

HenteKommune = 'SNILLFJORD'
Netto = 'Benyttet'
TransportType = 'TAX'
PasientKontor = 'St. Olavs hospital'
PasientKlarFraÅr BetweenInclusive(2015; 2016)

[A1.2](#)

Rekvisisjoner (RB)

Filtre

PasientKontor = 'St. Olavs hospital'
PasientKlarFraÅr BetweenInclusive(2015; 2016)
TransportType = 'TAX'
Netto = 'Benyttet'
HenteKommune = 'SNILLFJORD'

[A1.3](#)

Rekvisisjoner (LI)

Filtre

PasientKontor = 'St. Olavs hospital'
PasientKlarFraÅr BetweenInclusive(2015; 2016)
Netto = 'Benyttet'
HenteKommune = 'SNILLFJORD'
TransportType = 'TAX'

[A1.4](#)

Pivot-tabell LI

Filtre

Netto = 'Benyttet'
PasientKlarFraÅr BetweenInclusive(2015; 2016)
PasientKontor = 'St. Olavs hospital'
HenteKommune = 'SNILLFJORD'
TransportType = 'TAX'

[A1.5](#)

Pivot-tabell RB

Filtre

PasientKlarFraÅr BetweenInclusive(2015; 2016)
TransportType = 'TAX'
PasientKontor = 'St. Olavs hospital'
HenteKommune = 'SNILLFJORD'
Netto = 'Benyttet'

Filtre

PasientKontor = 'St. Olavs hospital'

PasientKlarFraÅr BetweenInclusive(2015; 2016)

Netto = 'Benyttet'

TransportType = 'TAX'

HenteKommune = 'SNILLFJORD'