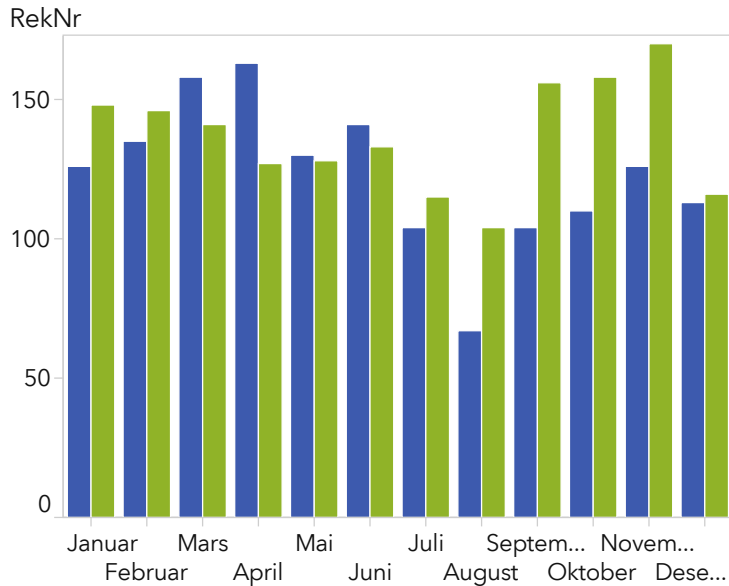


Måned

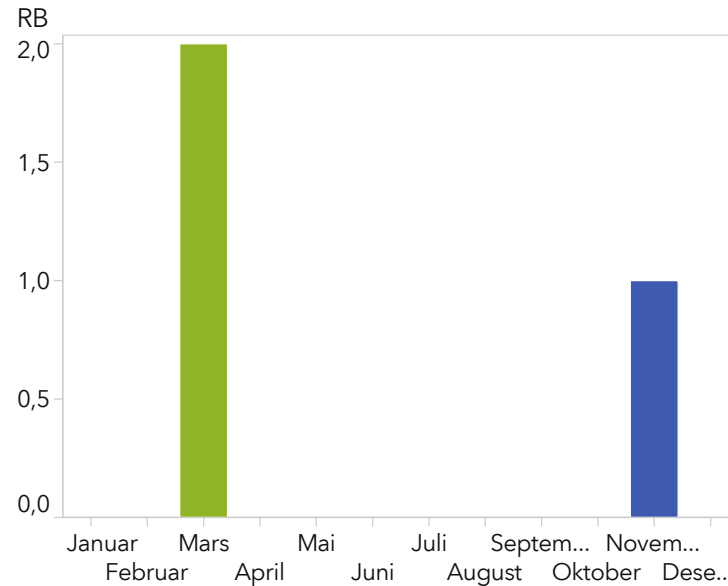
PasientKlarFraÅr
■ 2015 ■ 2016

PasientKlarFraÅr
■ 2015 ■ 2016

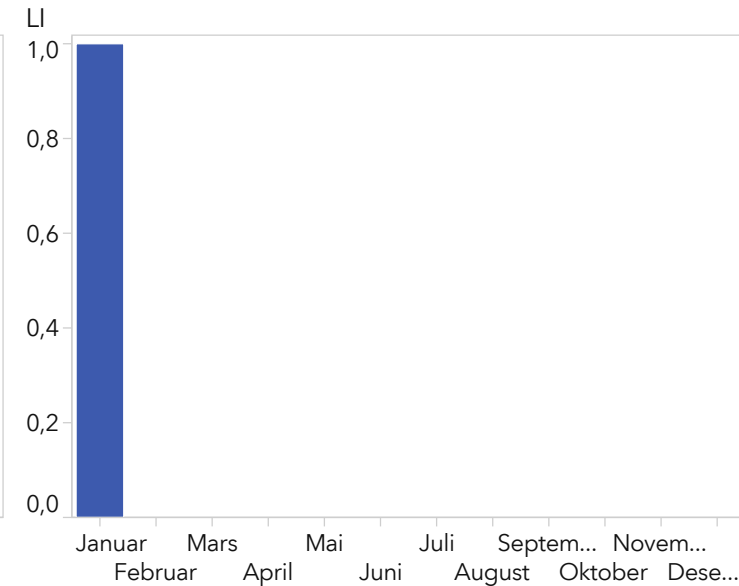
PasientKlarFraÅr
■ 2015 ■ 2016



▼ [A1.1](#)



▼ [A1.2](#)



▼ [A1.3](#)

PasientKlarFraM...	Januar	Februar	Mars	April	Mai	Juni	Juli	August	September	Oktober	November	Desember	Sum
PasientKlarFraÅr	LI	LI	LI	LI	LI	LI	LI	LI	LI	LI	LI	LI	LI
2015	1	1
2016

▼ [A1.4](#)

PasientKlarFraM...	Januar	Februar	Mars	April	Mai	Juni	Juli	August	September	Oktober	November	Desember	Sum
PasientKlarFraÅr	RB	RB	RB	RB	RB	RB	RB	RB	RB	RB	RB	RB	RB
2015	1	.	1
2016	.	.	2	2

▼ [A1.5](#)

PasientKlarFraM...	Januar	Februar	Mars	April	Mai	Juni	Juli	August	Septemb...	Oktober	November	Desember	Sum
PasientKlarFraÅr	RekNr	RekNr	RekNr	RekNr	RekNr	RekNr	RekNr	RekNr	RekNr	RekNr	RekNr	RekNr	RekNr
2015	126	135	158	163	130	141	104	67	104	110	126	113	1 477
2016	148	146	141	127	128	133	115	104	156	158	170	116	1 642

▼ [A1.6](#)

[A1.1](#)

Rekvisisjoner

Filtre

Netto = 'Benyttet'
PasientKontor = 'St. Olavs hospital'
TransportType = 'TAX'
HenteKommune = 'OSEN'
PasientKlarFraÅr BetweenInclusive(2015; 2016)

[A1.2](#)

Rekvisisjoner (RB)

Filtre

PasientKontor = 'St. Olavs hospital'
PasientKlarFraÅr BetweenInclusive(2015; 2016)
Netto = 'Benyttet'
TransportType = 'TAX'
HenteKommune = 'OSEN'

[A1.3](#)

Rekvisisjoner (LI)

Filtre

HenteKommune = 'OSEN'
PasientKontor = 'St. Olavs hospital'
PasientKlarFraÅr BetweenInclusive(2015; 2016)
Netto = 'Benyttet'
TransportType = 'TAX'

[A1.4](#)

Pivot-tabell LI

Filtre

TransportType = 'TAX'
PasientKlarFraÅr BetweenInclusive(2015; 2016)
HenteKommune = 'OSEN'
PasientKontor = 'St. Olavs hospital'
Netto = 'Benyttet'

[A1.5](#)

Pivot-tabell RB

Filtre

PasientKontor = 'St. Olavs hospital'
PasientKlarFraÅr BetweenInclusive(2015; 2016)
HenteKommune = 'OSEN'
TransportType = 'TAX'
Netto = 'Benyttet'

Filtre

PasientKontor = 'St. Olavs hospital'

PasientKlarFraÅr BetweenInclusive(2015; 2016)

Netto = 'Benyttet'

TransportType = 'TAX'

HenteKommune = 'OSEN'