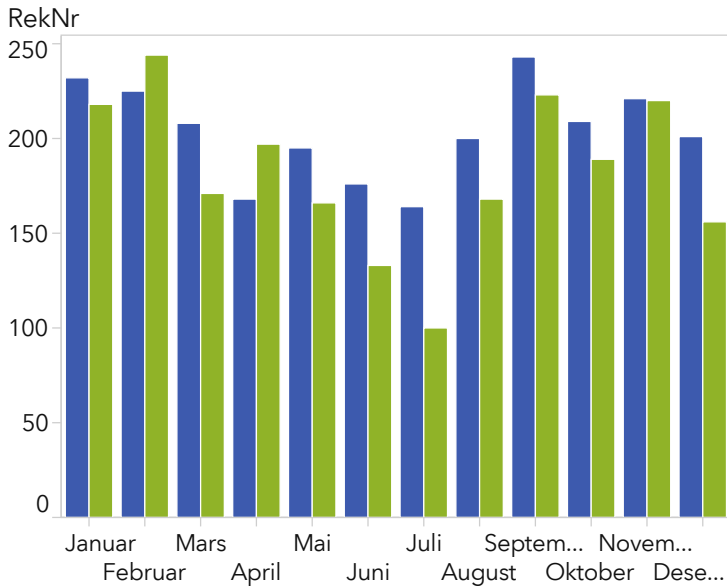


Måned

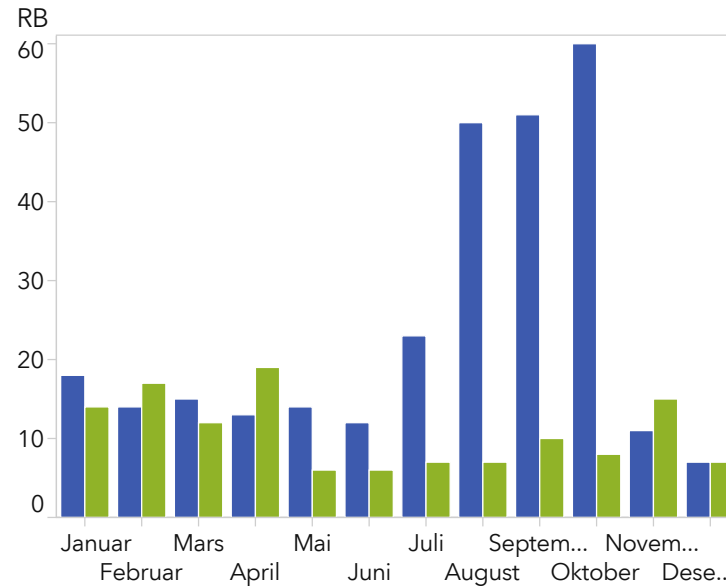
PasientKlarFraÅr
 ■ 2015 ■ 2016

PasientKlarFraÅr
 ■ 2015 ■ 2016

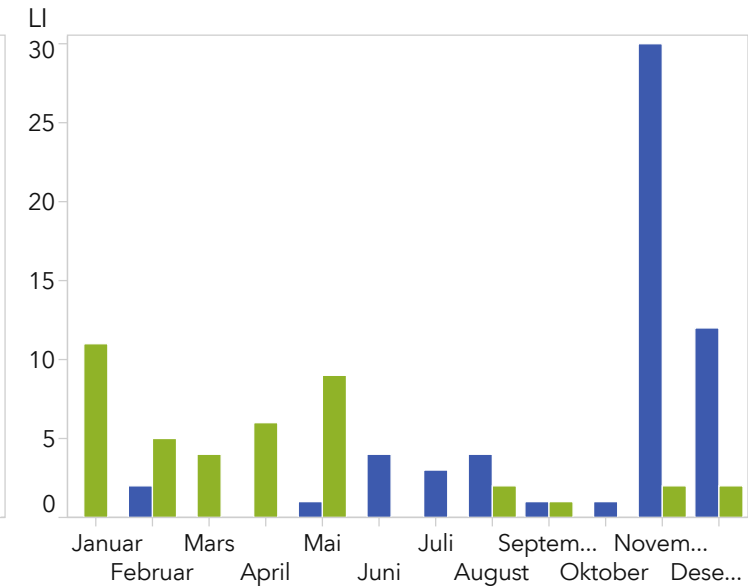
PasientKlarFraÅr
 ■ 2015 ■ 2016



▼ [A1.1](#)



▼ [A1.2](#)



▼ [A1.3](#)

PasientKlarFraM...	Januar	Februar	Mars	April	Mai	Juni	Juli	August	September	Oktober	November	Desember	Sum
PasientKlarFraÅr	LI	LI	LI	LI	LI	LI	LI	LI	LI	LI	LI	LI	LI
2015	.	2	.	.	1	4	3	4	1	1	30	12	58
2016	11	5	4	6	9	.	.	2	1	.	2	2	42

▼ [A1.4](#)

PasientKlarFraM...	Januar	Februar	Mars	April	Mai	Juni	Juli	August	September	Oktober	November	Desember	Sum
PasientKlarFraÅr	RB	RB	RB	RB	RB	RB	RB	RB	RB	RB	RB	RB	RB
2015	18	14	15	13	14	12	23	50	51	60	11	7	288
2016	14	17	12	19	6	6	7	7	10	8	15	7	128

▼ [A1.5](#)

PasientKlarFraM...	Januar	Februar	Mars	April	Mai	Juni	Juli	August	Septemb...	Oktober	November	Desember	Sum
PasientKlarFraÅr	RekNr	RekNr	RekNr	RekNr	RekNr	RekNr	RekNr	RekNr	RekNr	RekNr	RekNr	RekNr	RekNr
2015	232	225	208	168	195	176	164	200	243	209	221	201	2442
2016	218	244	171	197	166	133	100	168	223	189	220	156	2185

▼ [A1.6](#)

[A1.1](#)

Rekvisisjoner

Filtre

PasientKlarFraÅr BetweenInclusive(2015; 2016)
Netto = 'Benyttet'
PasientKontor = 'St. Olavs hospital'
TransportType = 'TAX'
HenteKommune = 'RENNEBU'

[A1.2](#)

Rekvisisjoner (RB)

Filtre

PasientKlarFraÅr BetweenInclusive(2015; 2016)
Netto = 'Benyttet'
PasientKontor = 'St. Olavs hospital'
TransportType = 'TAX'
HenteKommune = 'RENNEBU'

[A1.3](#)

Rekvisisjoner (LI)

Filtre

PasientKlarFraÅr BetweenInclusive(2015; 2016)
HenteKommune = 'RENNEBU'
TransportType = 'TAX'
Netto = 'Benyttet'
PasientKontor = 'St. Olavs hospital'

[A1.4](#)

Pivot-tabell LI

Filtre

PasientKlarFraÅr BetweenInclusive(2015; 2016)
PasientKontor = 'St. Olavs hospital'
Netto = 'Benyttet'
TransportType = 'TAX'
HenteKommune = 'RENNEBU'

[A1.5](#)

Pivot-tabell RB

Filtre

Netto = 'Benyttet'
HenteKommune = 'RENNEBU'
PasientKontor = 'St. Olavs hospital'
PasientKlarFraÅr BetweenInclusive(2015; 2016)
TransportType = 'TAX'

Filtre

PasientKlarFraÅr BetweenInclusive(2015; 2016)
PasientKontor = 'St. Olavs hospital'
Netto = 'Benyttet'
TransportType = 'TAX'
HenteKommune = 'RENNEBU'