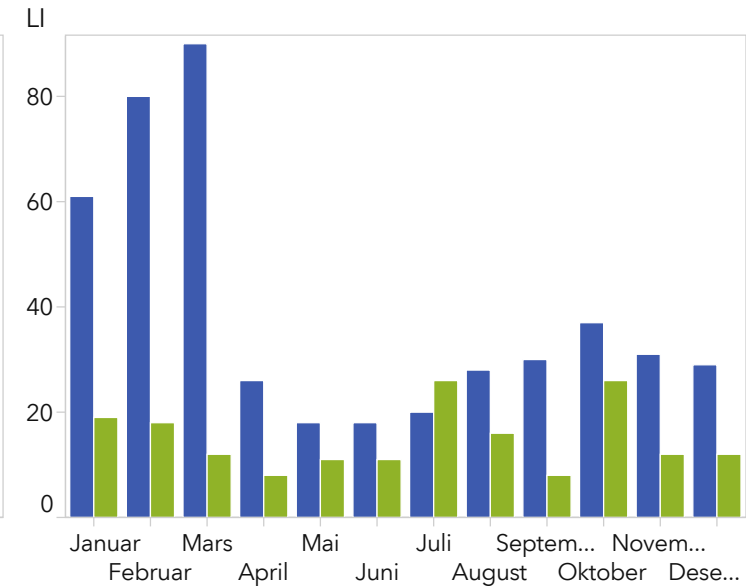
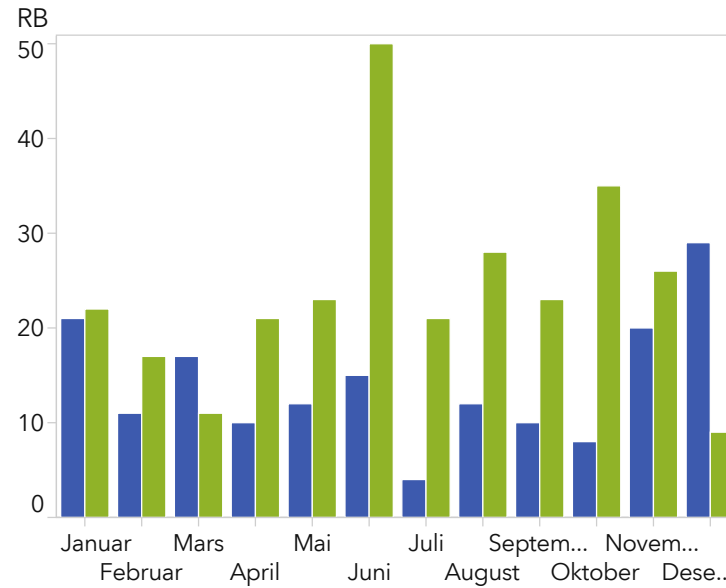
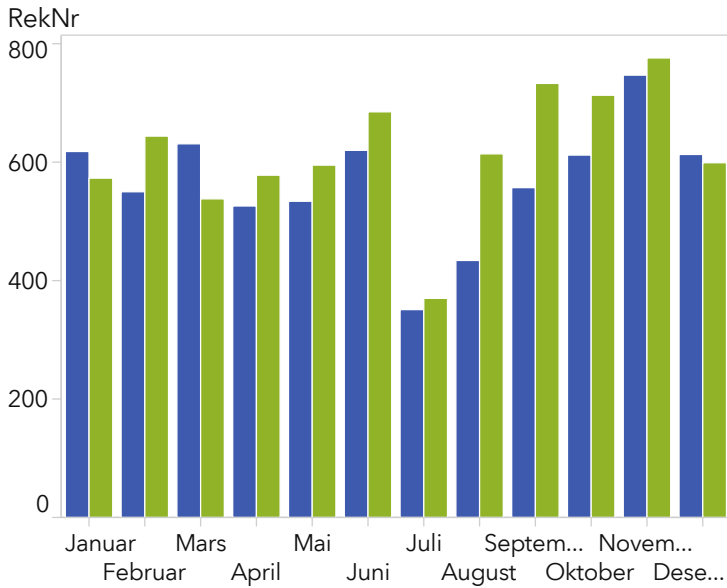


# Måned

PasientKlarFraÅr  
 ■ 2015 ■ 2016

PasientKlarFraÅr  
 ■ 2015 ■ 2016

PasientKlarFraÅr  
 ■ 2015 ■ 2016



▼ [A1.1](#)

▼ [A1.2](#)

▼ [A1.3](#)

PasientKlarFraM...	Januar	Februar	Mars	April	Mai	Juni	Juli	August	September	Oktober	November	Desember	Sum
PasientKlarFraÅr	LI	LI	LI	LI	LI	LI	LI	LI	LI	LI	LI	LI	LI
2015	61	80	90	26	18	18	20	28	30	37	31	29	<b>468</b>
2016	19	18	12	8	11	11	26	16	8	26	12	12	<b>179</b>

▼ [A1.4](#)

PasientKlarFraM...	Januar	Februar	Mars	April	Mai	Juni	Juli	August	September	Oktober	November	Desember	Sum
PasientKlarFraÅr	RB	RB	RB	RB	RB	RB	RB	RB	RB	RB	RB	RB	RB
2015	21	11	17	10	12	15	4	12	10	8	20	29	<b>169</b>
2016	22	17	11	21	23	50	21	28	23	35	26	9	<b>286</b>

▼ [A1.5](#)

PasientKlarFraM...	Januar	Februar	Mars	April	Mai	Juni	Juli	August	Septemb...	Oktober	November	Desember	Sum
PasientKlarFraÅr	RekNr	RekNr	RekNr	RekNr	RekNr	RekNr	RekNr	RekNr	RekNr	RekNr	RekNr	RekNr	RekNr
2015	618	550	631	526	534	620	351	434	557	612	747	613	<b>6 793</b>
2016	573	644	538	578	595	685	370	614	733	713	776	599	<b>7 418</b>

▼ [A1.6](#)

## [A1.1](#)

### Rekvisisjoner

#### Filtre

TransportType = 'TAX'  
PasientKontor = 'St. Olavs hospital'  
HenteKommune = 'MALVIK'  
Netto = 'Benyttet'  
PasientKlarFraÅr BetweenInclusive(2015; 2016)

## [A1.2](#)

### Rekvisisjoner (RB)

#### Filtre

HenteKommune = 'MALVIK'  
PasientKontor = 'St. Olavs hospital'  
TransportType = 'TAX'  
PasientKlarFraÅr BetweenInclusive(2015; 2016)  
Netto = 'Benyttet'

## [A1.3](#)

### Rekvisisjoner (LI)

#### Filtre

PasientKlarFraÅr BetweenInclusive(2015; 2016)  
TransportType = 'TAX'  
Netto = 'Benyttet'  
PasientKontor = 'St. Olavs hospital'  
HenteKommune = 'MALVIK'

## [A1.4](#)

### Pivot-tabell LI

#### Filtre

PasientKlarFraÅr BetweenInclusive(2015; 2016)  
PasientKontor = 'St. Olavs hospital'  
Netto = 'Benyttet'  
TransportType = 'TAX'  
HenteKommune = 'MALVIK'

## [A1.5](#)

### Pivot-tabell RB

#### Filtre

PasientKontor = 'St. Olavs hospital'  
HenteKommune = 'MALVIK'  
TransportType = 'TAX'  
PasientKlarFraÅr BetweenInclusive(2015; 2016)  
Netto = 'Benyttet'

**Filtre**

HenteKommune = 'MALVIK'  
PasientKlarFraÅr BetweenInclusive(2015; 2016)  
TransportType = 'TAX'  
PasientKontor = 'St. Olavs hospital'  
Netto = 'Benyttet'