

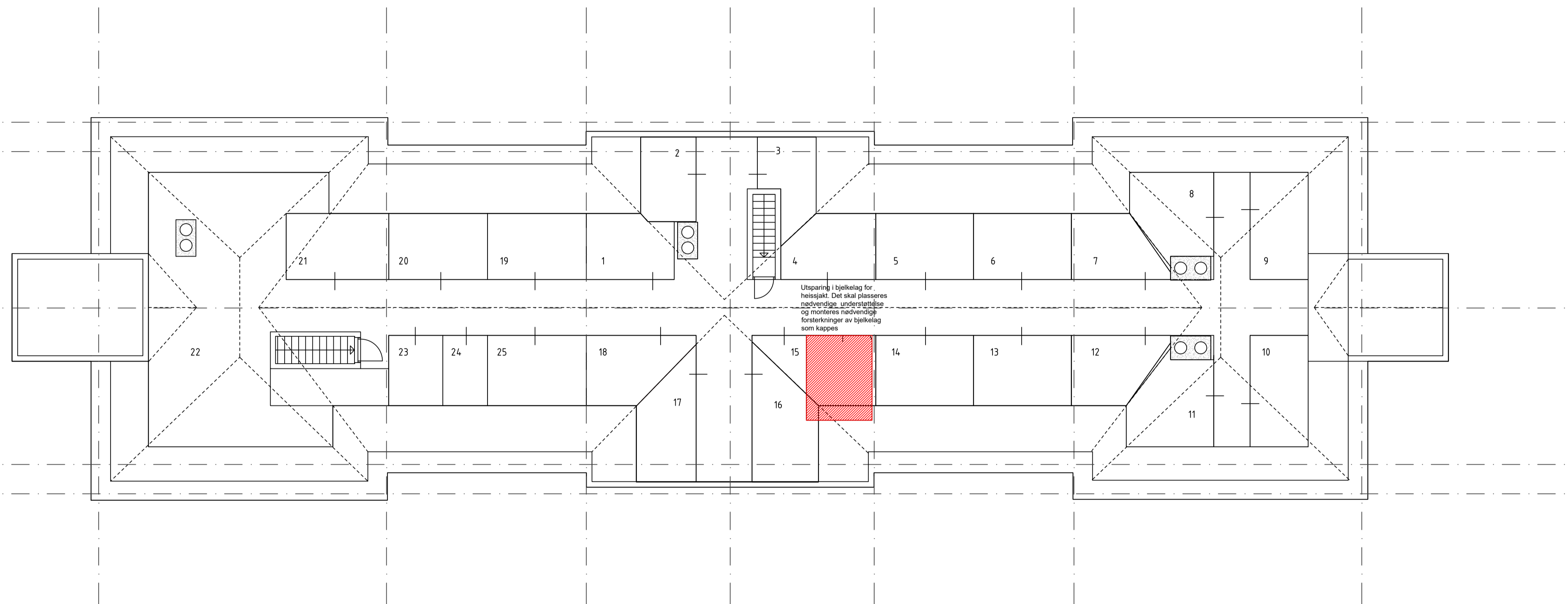
FORKLARINGER

RIVING GENERELT: (Se i tillegg kravspesifikasjon)

- Viser til komplett konkurransegrunnlag med kravspesifikasjon, inkludert vedlegg.
- Vedrørende sanering, se miljøsaneringsrapport.
- Det tilstrebes selektiv riving og klare grensesnitt mellom det som skal rives og det som skal beholdes, eksempelvis listverk i hybelrom.
- Alle veggledning i korridorer og trapperom skal rives / saneres
- Alle dører til hybler og i rømningsveier skal demonteres / rives og fjernes
- Generelt skal alle servanter og tilhørende innkassing av rør demonteres / rives i hybelrom.
- Alle plassbygde skap på korridorvegg i hybler skal rives
- Belegg i alle korridorer og trapperom skal fjernes / saneres.
- Alle himling i korridorer og trapperom skal fjernes / saneres.

ANVISNINGER

Generelt skal all utførelse være i henhold til anerkjente metoder, norske lover, forskrifter og standarder.
Produkter skal være godkjente for bruk i henhold til norske forhold.



Tegningsnummer	Revisjon
A-04-05	F01

HENVISNINGER

- Generelt vises til komplett konkurranse grunnlag for Jønsberg
- Brannkonsept
- Miljøsaneringsrapport
- SHA plan

TILBUDSTEGNING 2017-02-20

F01	2017-02-20	For anskaffelse	TNI	LaHRu	LaHRu
Rev.	Dato	Beskrivelse	Utarbeidet	Fagkontroll	Godkjent

Dette dokumentet er utarbeidet av Norconsult AS som del av det oppdraget som fremgår nedenfor. Opphavsretten tilhører Norconsult AS. Dokumentet må bare benyttes til det formål som oppdragsavtalen beskriver, og må ikke kopieres eller gjøres tilgjengelig på annen måte eller i større utstrekning enn formålet tilsier.

HEDMARK FYLKESKOMMUNE	Målestokk (gjelder A1)
	1:100

Jønsberg VGS - Internatet
Eksisterende
Plan 4 / Loftplan

Riveplan

Norconsult	Oppdragsnummer	Tegningsnummer	Revisjon
	5155767	A-04-05	F01