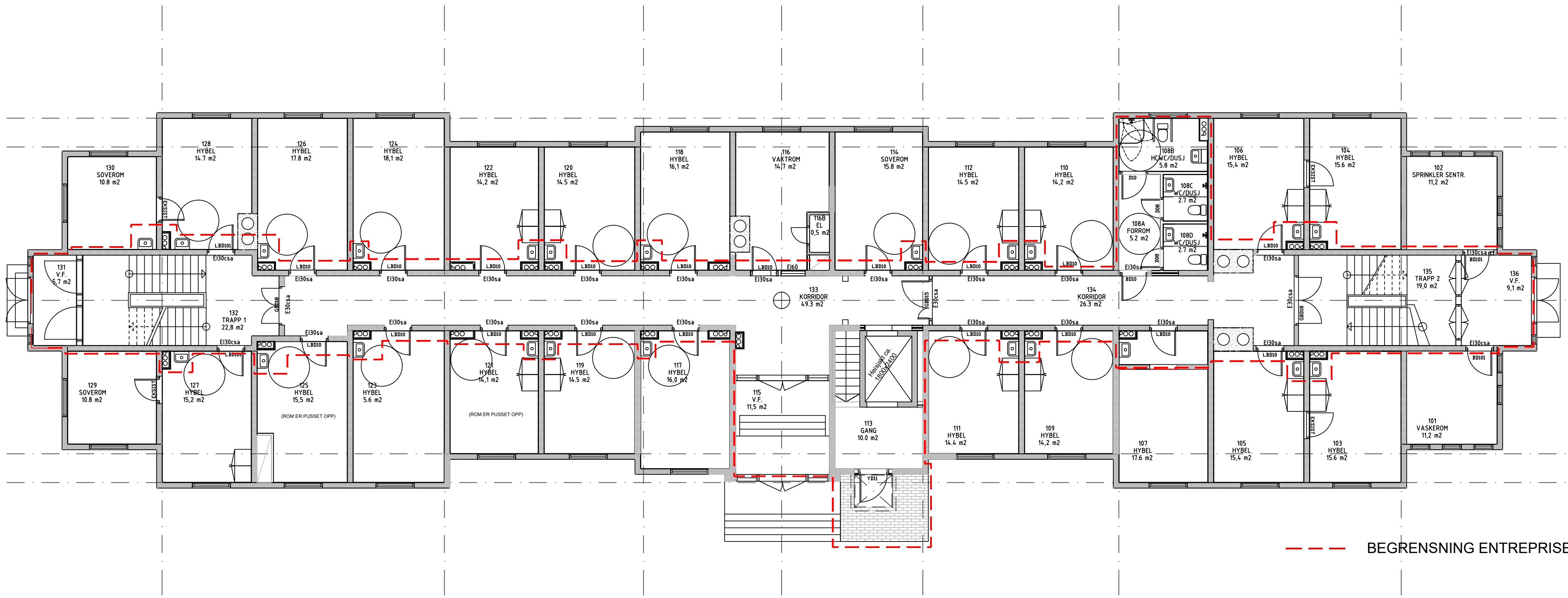


N:\5157\5155767\BIM\arkitektur\Modell\1252-101-1-ef-dwg - TNI - Plottet: 2017-02-20, 14:16:36 - LAYOUT = A-01-20 Plan



--- BEGRENSNING ENTREPRISE

FORKLARINGER

- Det vises generelt til kravspesifikasjon inkludert vedlegg og de generelle krav som gjelder.
- Alle overflater i korridorer og rømningsveier skal fornyes.
- Det skal settes inn nye dører inn til alle hybler, samt i forbindelse med rømningsveier forøvrig.
- I hybler skal vegg mot korridor gipses.
- Generelt skal det monteres nye servanter i alle hybler, og alt av rør skal også skiftes i forbindelse med dette arbeidet.
- Det skal bygges nye innkassinger rundt rør og kanaler.

ANVISNINGER

Generelt skal all utførelse være i henhold til anerkjente metoder, norske lover, forskrifter og standarder.
 Produkter skal være godkjente for bruk i henhold til norske forhold.

Tegningsnummer	Revisjon
A-01-20	F01

HENVISNINGER

- Generelt vises til komplett konkurranse grunnlag for Jønsberg
- Brannkonsept
- Miljøsaneringsrapport
- SHA plan

TILBUDSTEGNING 2017-02-20

F01	2017-02-20	For anskaffelse	TNI	LaHRu	LaHRu
Rev.	Dato	Beskrivelse	Utarbeidet	Fagkontroll	Godkjent

Dette dokumentet er utarbeidet av Norconsult AS som del av det oppdraget som fremgår nedenfor. Opphavsretten tilhører Norconsult AS. Dokumentet må bare benyttes til det formål som oppdragsavtalen beskriver, og må ikke kopieres eller gjøres tilgjengelig på annen måte eller i større utstrekning enn formålet tilsier.

HEDMARK FYLKESKOMMUNE	Målestokk (gjelder A1)
	1:100

Jønsberg VGS - Internatet

Plan 1

Ny planløsning

Norconsult	Oppdragsnummer	Tegningsnummer	Revisjon
	5155767	A-01-20	F01