
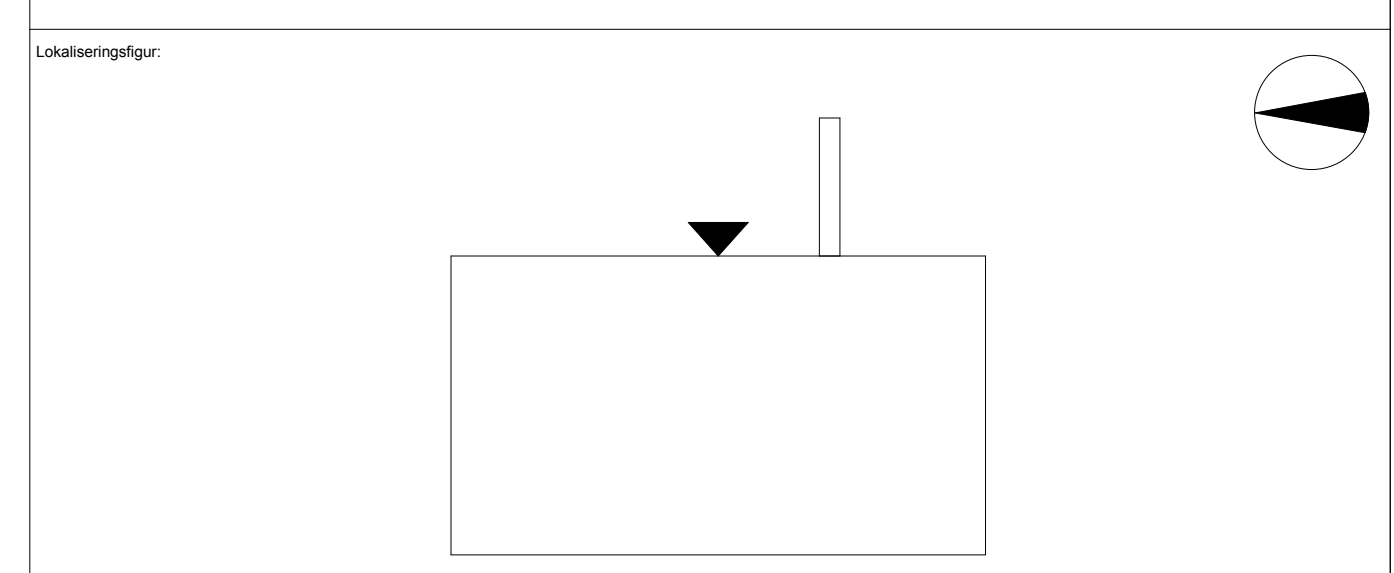
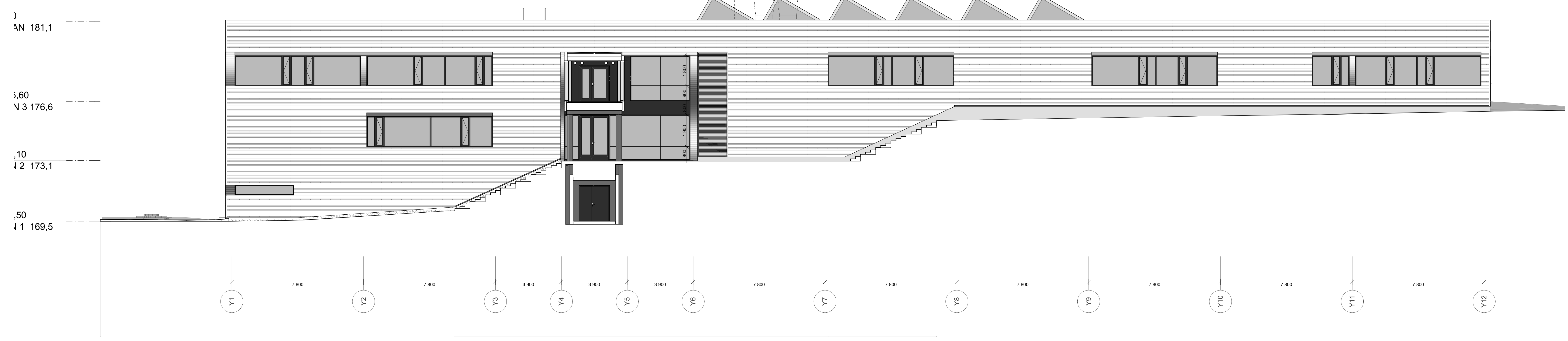


FORPROSJEKT  
 SØKNAD OM RAMMETILLATELSE  
 DETALJPROSJEKT  
 ARBEIDSTEGNING  
 DOKUMENTASJONSTEGNING

ARKITEKT (ARK): LUSPARKEN arkitekter as	
	TLF: 73 83 14 00 FAK: 73 83 14 01
TOTALENTREPRENØR 	TLF: 72 90 17 00 FAK: 72 90 17 01
ADM. PROSJEKTERINGSLEDER KARL KNUDSEN AS	TLF: 73 84 18 40 FAK: 73 84 18 80
LANDSKAPSRKITEKT (LARK) III	TLF: 73 10 62 00 FAK: 73 10 62 01
RADGIVENDE ING BYGG (RIB) MKLEBUD AS	TLF: 72 89 37 50 FAK: 72 88 91 09
RADGIVENDE ING ELEKTRO (RIE) SIEMENS	TLF: 73 95 90 00 FAK: 73 95 90 80
RADGIVENDE ING VVS TEKNIKK - LUFT (RIV-LUFT) energi og miljø konsult as omcon	TLF: 61 13 90 70 FAK: 61 13 90 71
Holmen VVS AS	TLF: 61 18 78 10 FAK: 61 18 78 20
HÅMBTAD AS	TLF: 72 59 58 00 FAK: 72 59 58 01
3. P. KONTR./RIB/RIBBAKU COWI	TLF: 73 69 60 00 FAK: 73 69 60 01



Tittel	Tegningsnummer	Rev.
Fasade øst	TB 100-104	

REV./ANT	REVISJONEN GJELDER	SIGN	DATO
	Hamar Katedralskole SAK?		01.08.2008
	Fasade øst TEKST2?		bs/cs
		Målestokk	1:100
		Format	A0
		Tegning nr.	TB 100-104
Opprinnelig produsert av LUSPARKEN arkitekter as			

HEDMARK FYLKESKOMMUNE  
 Elendom og Innkjøp  
 Fylkeshuset - 2325 HAMAR - Sentraltbord 62 54 40 00 - Fax: 62 54 46 60