

FORPROSJEKT  
 SØKNAD OM RAMMETILLATELSE  
 DETALJPROSJEKT  
 ARBEIDSTEGNING  
 DOKUMENTASJONSTEGNING

ARKITEKT (ARK): LUSPARKEN arkitekter as

**L U S P A R K E N**  
 arkitekter

TEL: 73 83 14 00  
 FAX: 73 83 14 01

TOTALENTREPRENØR  
 Hestdal Entreprenør  
 TEL: 72 90 17 00  
 FAX: 72 90 17 01

ADM. PROSJEKTERINGSLEDER  
 KAPLETT NER  
**KARL KNUTSEN AS**  
 LANDSKAPSRKITEKT (LARK)  
 TEL: 73 84 18 40  
 FAX: 73 84 18 80

RADGIVENDE ING BYGG (RIB)  
**MKLEBUST AS**  
 TEL: 73 10 62 00  
 FAX: 73 10 62 01

RADGIVENDE ING. ELEKTRO (RIE)  
**SIEMENS**  
 TEL: 72 89 37 50  
 FAX: 72 88 91 09

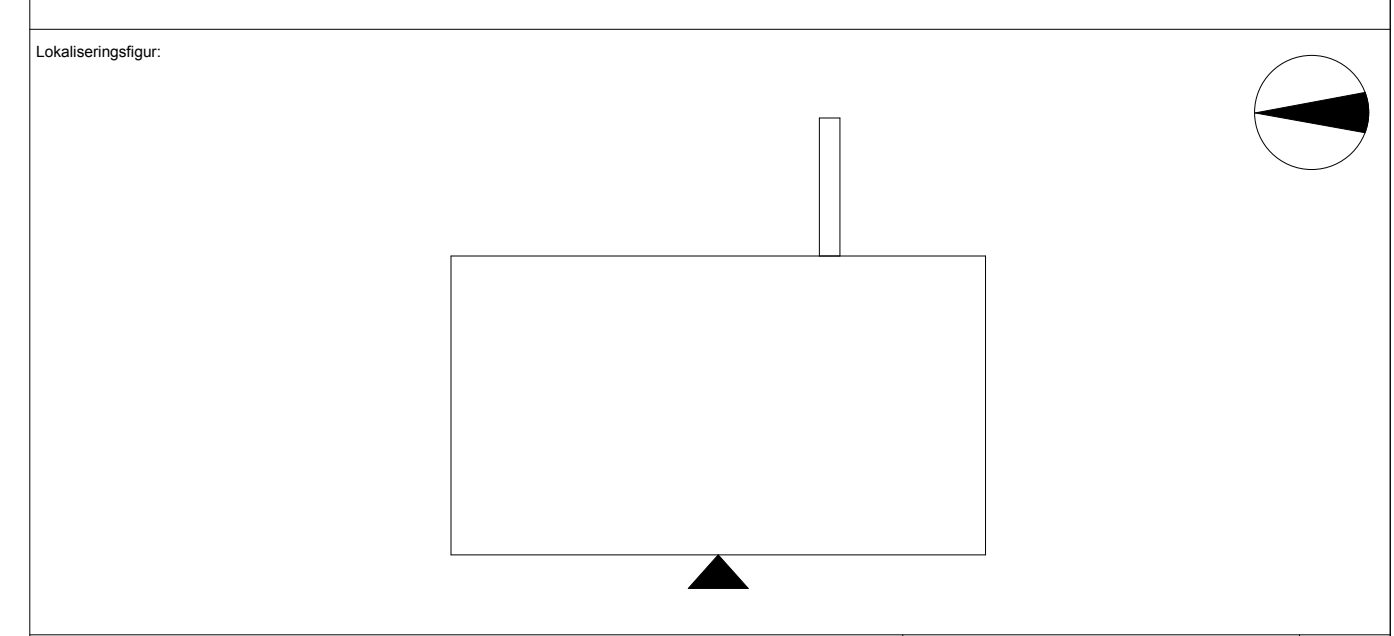
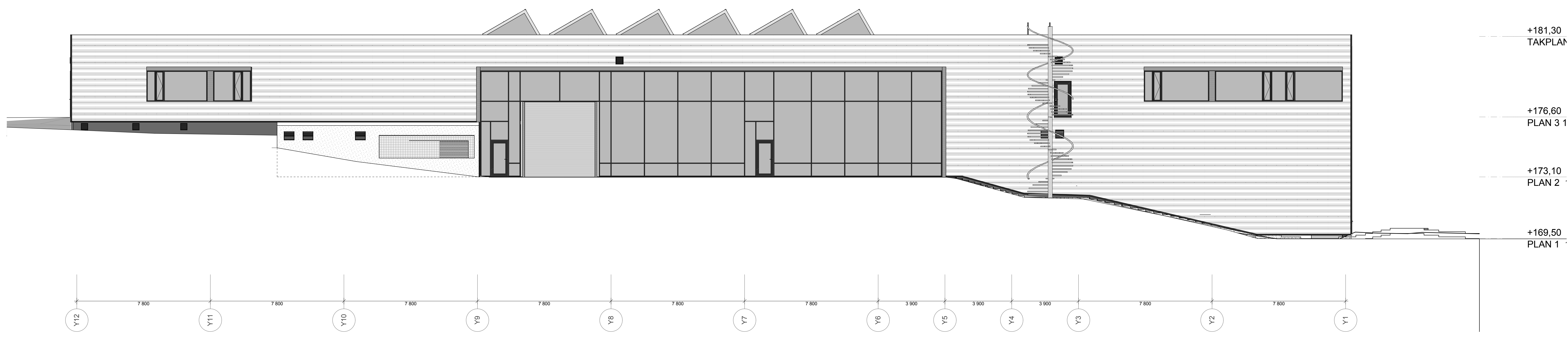
RADGIVENDE ING. VVS TEKNIKK - LUFT (RIV-LUFT)  
**energi og miljø konsult as**  
**omcon**  
 TEL: 73 95 90 00  
 FAX: 73 95 90 80

RADGIVENDE ING. VVS TEKNIKK - LUFT (RIV-LUFT)  
**Holmen VVS AS**  
 TEL: 61 13 00 70  
 FAX: 61 13 00 71

RADGIVENDE ING. VVS TEKNIKK - LUFT (RIV-LUFT)  
**HÅMSTAD AS**  
 TEL: 61 18 78 10  
 FAX: 61 18 78 20

3. P. KONTR./RIB/RIBAKU  
**COWI**  
 TEL: 72 59 58 00  
 FAX: 72 59 58 01

TEL: 73 69 60 00  
 FAX: 73 89 60 01



Titel	Tegningsnummer	Rev.
Fasade vest	TB 100-102	

REV./ANT	REVISJONEN GJELDER	SIGN	DATO
	Hamar Katedralskole SAK?		01.08.2008
	Fasade vest TEKST2?		1:100
			Format A0
			Tegning nr. TB 100-102

Opprinnelig produsert av LUSPARKEN arkitekter as