



FORPROSJEKT
 SØKNAD OM RAMMETILLATELSE
 DETALJPROSJEKT
 ARBEIDSTEGNING
 DOKUMENTASJONSTEGNING

ARKITEKT (ARK): LUSPARKEN arkitekter as
 TLF: 73 83 14 00
 FAX: 73 83 14 01

TOTALENTREPRENØR
 Heimdals Entreprenør TLF: 72 90 17 00
 FAX: 72 90 17 01

ADM. PROSJEKTERINGSLEDER
 TLF: 73 84 18 40
 FAX: 73 84 18 80

LANDSKAPSAKITEKT (LARK)

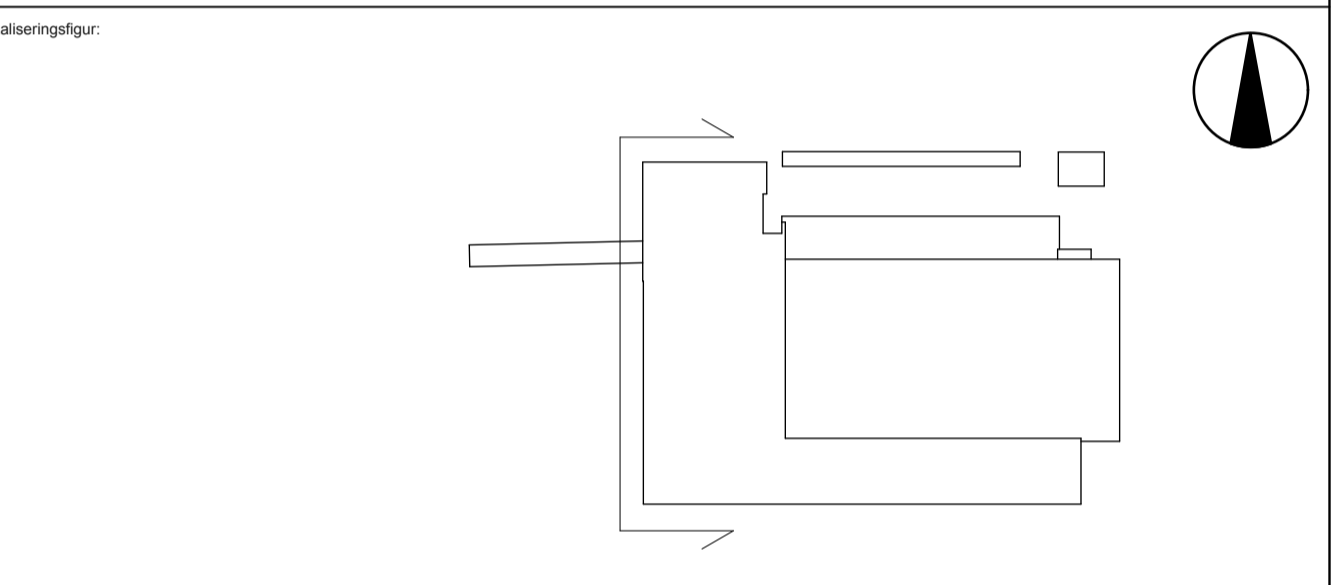
RÅDGIVENDE ING.BYGG (RIB)
 TLF: 72 89 37 50
 FAX: 72 88 91 09

RÅDGIVENDE ING. ELEKTRO (RIE)
SIEMENS TLF: 73 95 90 00
 FAX: 73 95 90 80

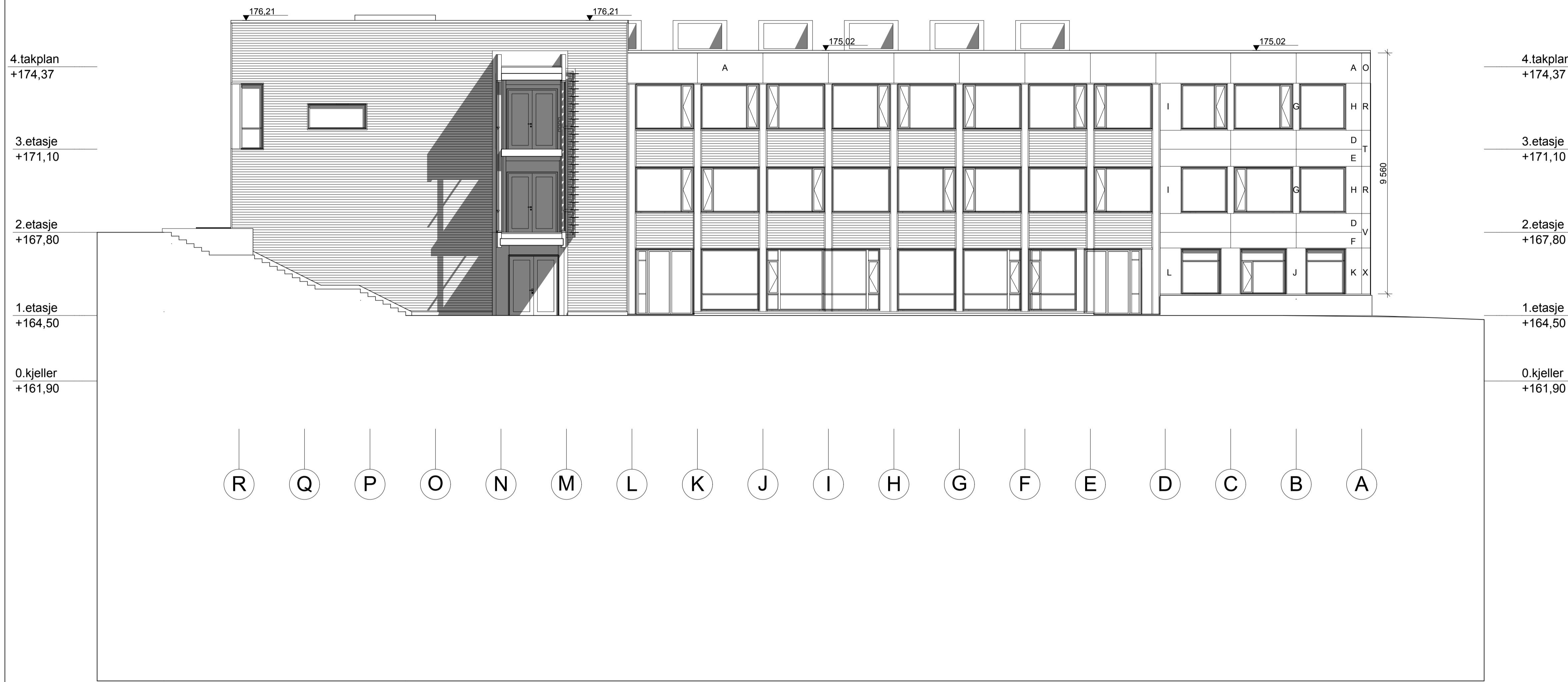
RÅDGIVENDE ING. VVS TEKNIKK - LUFT (RIV-LUFT)
energi og miljø consult as
 TLF: 61 13 90 70
 FAX: 61 13 90 71

Holmen VVS AS
 TLF: 61 18 78 10
 FAX: 61 18 78 20

3. P.KONTR./RIB/RIB/IAKU
COWI TLF: 73 89 60 00
 FAX: 73 89 60 01



Titel	Tegningsnummer	Rev
Fasade Vest	F1 100-107	



4.takplan
+174,37

3.etasje
+171,10

2.etasje
+167,80

1.etasje
+164,50

0.kjeller
+161,90

4.takplan
+174,37

3.etasje
+171,10

2.etasje
+167,80

1.etasje
+164,50

0.kjeller
+161,90

R Q P O N M L K J I H G F E D C B A

REV. ANT	REVISJONEN GJELDER	SIGN	DATO
Hamar Katedralskole SAK?		Dato	01.08.2008
Fasade Vest TEKST2?		Tegnet av	kvk
		Målestokk	1:100
		Format	A1
 HEDMARK FYLKESKOMMUNE Eiendom og Innkjøp Fylkeshuset - 2325 HAMAR - Sentralbord 62 54 40 00 - Fax. 62 54 46 60		Tegning nr.	F1 100-107

Opprinnelig produsert av LUSPARKEN arkitekter as