



140501 Karihola Barnehage – Tareveien 2
67612 Ny barnehage i Karihola – Pågående konkurranse om totalentreprise via Mercell
Doffin ID 2016-661998 – TED ID 2016/S 202-366279

F.05.12 – Ny beskrivelse snøsmelteanlegg.

745 Snøsmelteanlegg

- På rampe for varelevering skal det leveres og monteres utendørs varmekabelanlegg. Anlegget skal leveres med automatikk som styres av temperatur- og fuktighetsdetektor i betong dekket. Dimensjoneringskriteriene skal dokumenteres.

- Smeltevann skal gå til sluk, som frostsikres og plasseres innenfor areal som snøsmeltingen skal dekke. NB: Det medregnes ekstra sluk for dette, i forhold til minimumsantall angitt i F04 Kravspesifikasjon VVS -Pkt 31.7.

- For utvendig trapp fra plan 1 til plan 2 mot nordøst skal det leveres og monteres utendørs varmekabelanlegg i henhold til skisse 2. Anlegget skal leveres med automatikk som styres av temperatur- og fuktighetsdetektor i betong dekket. Dimensjoneringskriteriene skal dokumenteres.

- Smeltevann skal gå til sluk på nedsiden av trapp, som frostsikres og plasseres innenfor areal som snøsmeltingen skal dekke. NB: Det medregnes ekstra sluk for dette, i forhold til minimumsantall angitt i F04 Kravspesifikasjon VVS -Pkt 31.7.

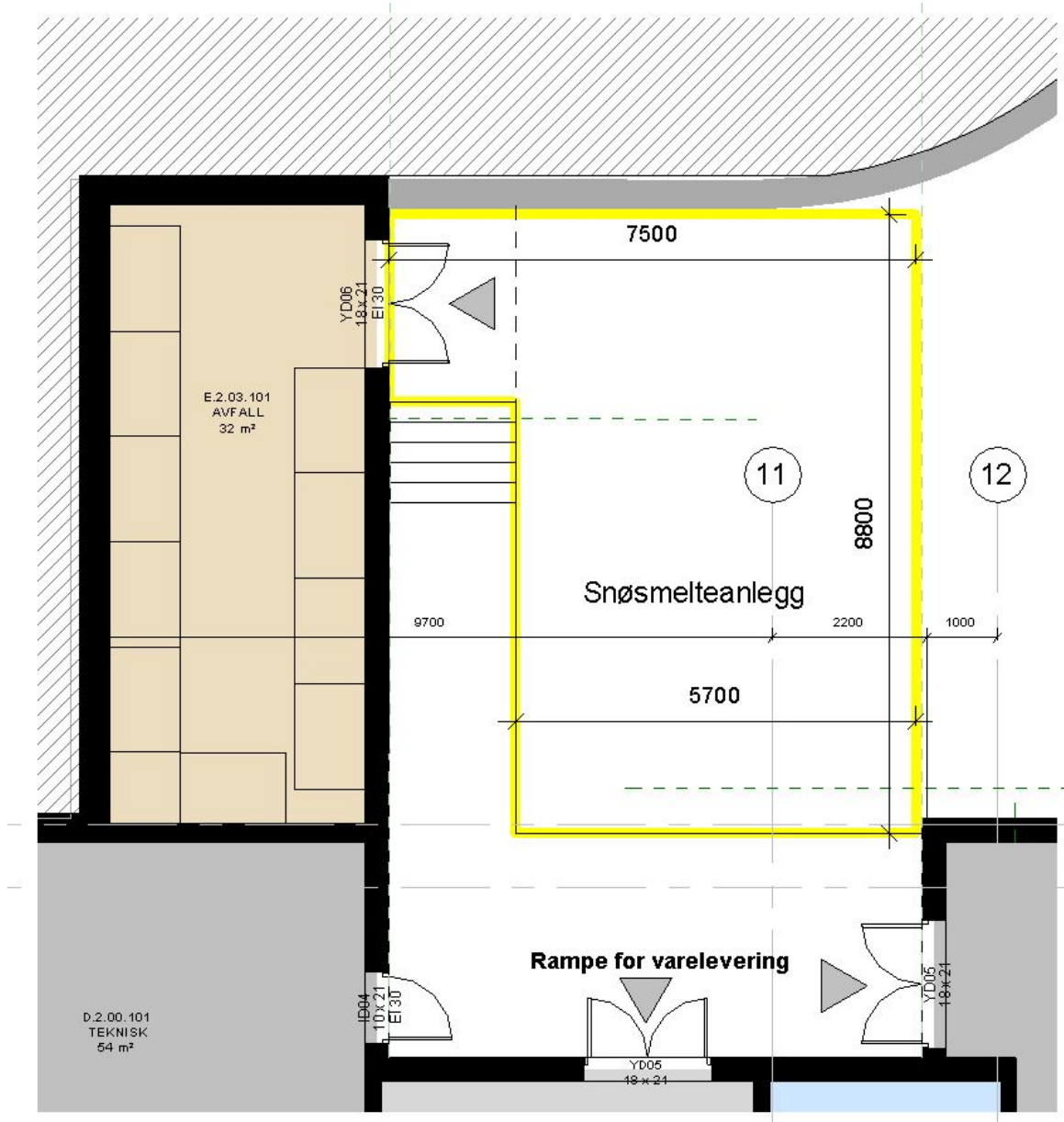
- For avmerket areal (estimert til 55 m², se skisse 1) skal det leveres og monteres utendørs varmekabelanlegg. Anlegget skal leveres med automatikk som styres av temperatur- og fuktighetsdetektor i øvre asfaltlag. Dimensjoneringskriteriene skal dokumenteres.

I tillegg skal det monteres et drift signal (Led-lampe) på styrers kontor for dette anlegget.

- Smeltevann skal gå til sluk, som frostsikres og plasseres innenfor areal som snøsmeltingen skal dekke. NB: Det medregnes ekstra sluk for dette, i forhold til minimumsantall angitt i F04 Kravspesifikasjon VVS -Pkt 31.7.



Skisse 1





Skisse 2

