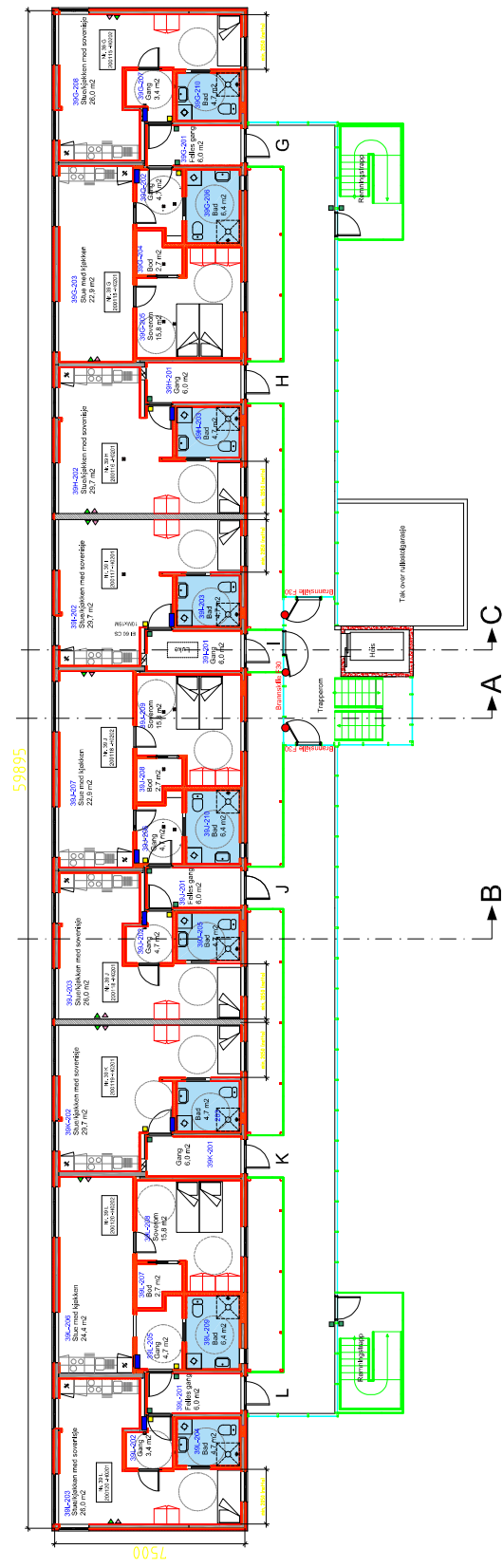
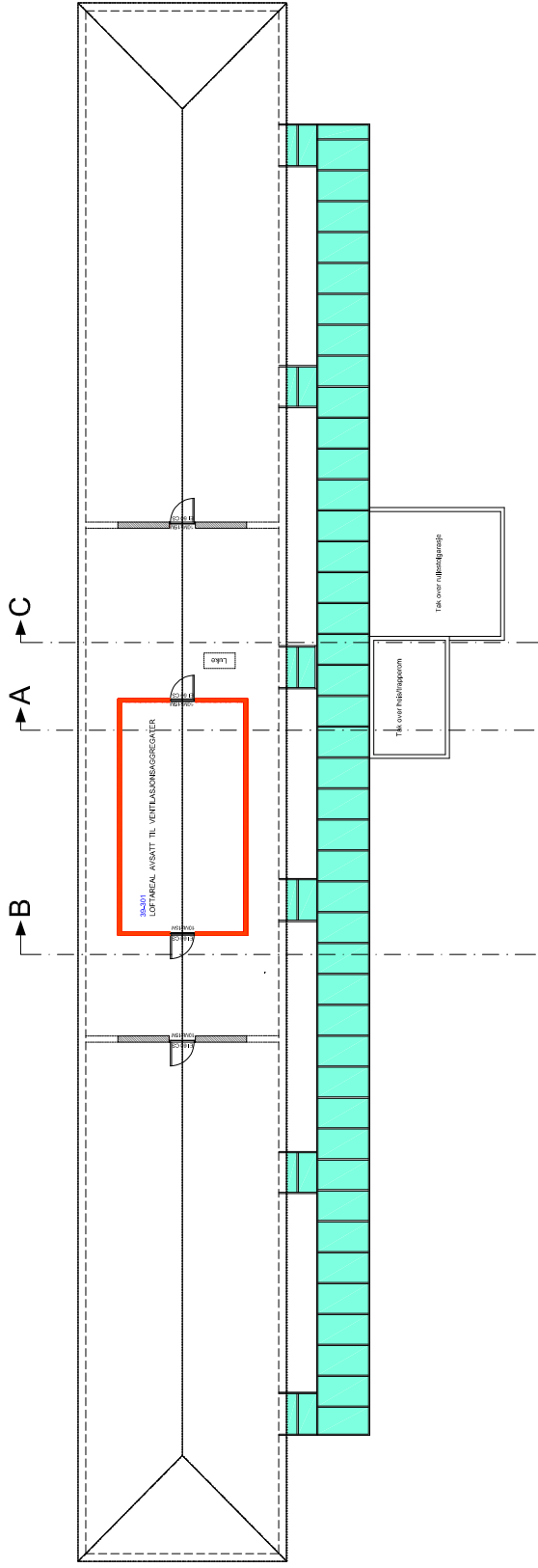


- Bælt, monovipor
  - Bælt, lenepipor
  - Hve vipor
  - Styke fjerres
  - Styke bølgebånd
- ▲ Uttak RJ45 til veleridteknologi
  - ▲ Uttak 2xRJ45 for uttak til GET boks og uttak for internett
  - ▲ Datauttak 2x RJ45 - trådløst nettverk
  - ▲ Datauttak 2x RJ45 - kommunalt nettverk
  - IKT rack
  - Hoved el- lavve
  - Underfordeling
  - Kontroller adgangskontroll
  - Port telefon
  - Nøkkelskifte
  - Brannvarslingssentral
  - Brannmanipanel
  - Dørmagnet lukkes ved brannalarm
  - Monoslyttdør
  - Kontorkanal
  - Kabelgate

**MERKNAD:**

C	Skovstevn til bord i lukebater, ferskvannsgesneral flyttet.	19.10.16	Heiar
B	Dørmagnet til allmndspisestue justert til 12M	07.10.16	Heiar
A	Erstatning justert etter brukermøte og gjennomgang med Knut Står	03.10.16	Heiar
REV. GJØRDELSE			
REVISJON			
C			
<b>KRISTIANSTUND KOMMUNE</b>			
<b>REHABILITERING AV TOLLASENGA</b>			
<b>P. Bendiksen gt. 39 A - L - Plan 1, etasje og kjeller</b>			
BEHANDLINGSDRIFT	PR. 178.630146.SAND.TLF.1574000	SKALA: 1:100	SEK: 200105-ARK
		DATE: 21.09.2016	-20-101

# Forslag elektroinstallasjon

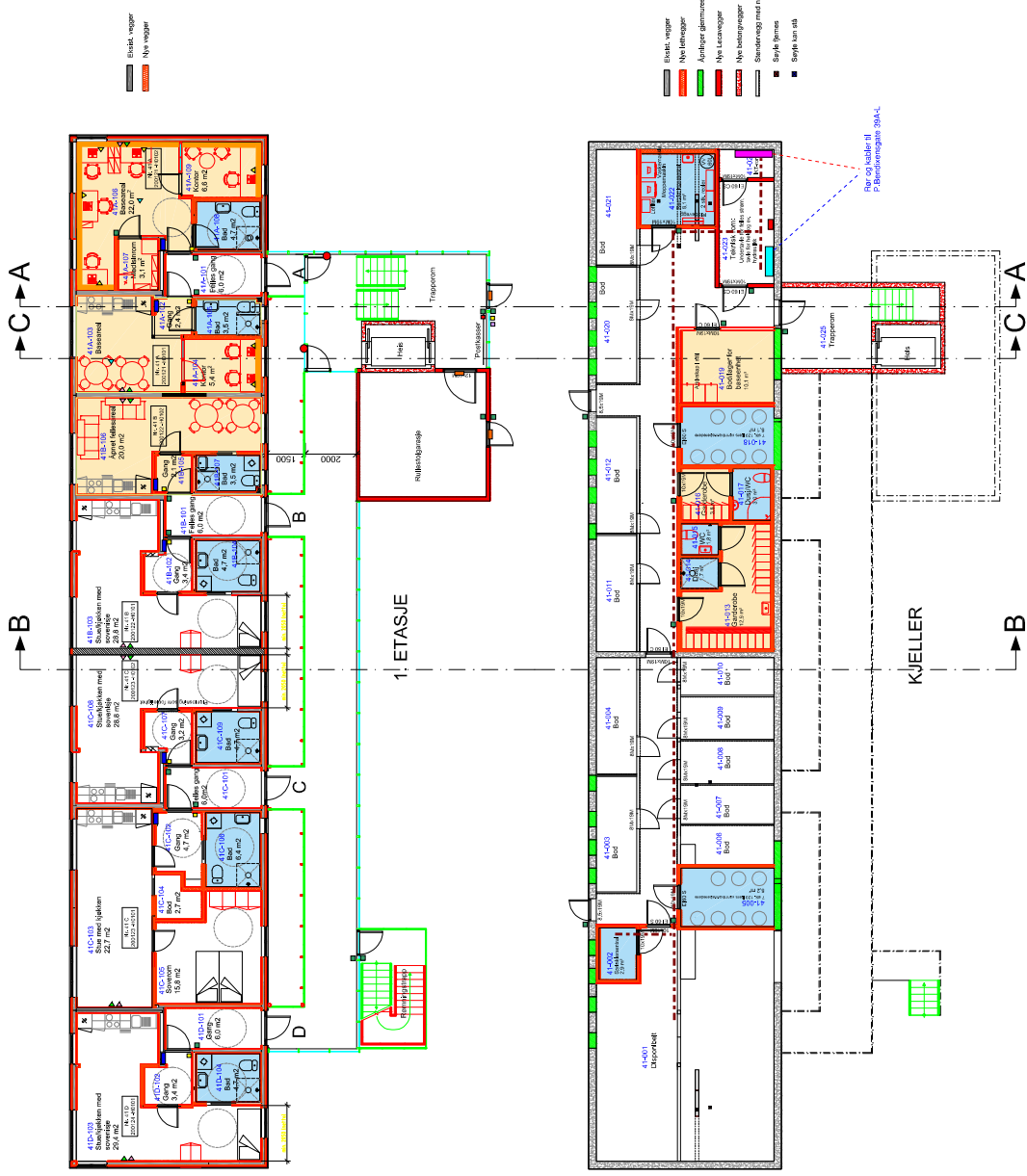


MERKNAD:

B	Skjelder til ned i hjulbær.	19.10.15	hbr
A	Legningsplan, lavert eller brukermatte og gjennomgang mot Kross Støl	03.10.16	lshjo
IKR	REVISJONSLISTE		
	REVISJON:		
	<b>KRISTIANSUND KOMMUNE</b>		
	<b>REHABILITERING AV TOLLÅSENGA</b>		
	<b>P. Bendixens gt. 39 A - L Plan 2. etasje og loft</b>		
	SKALA: 1:100		
	SPRUK		
	DATE: 21.09.16		
	200109-ARK		
	-20-102		

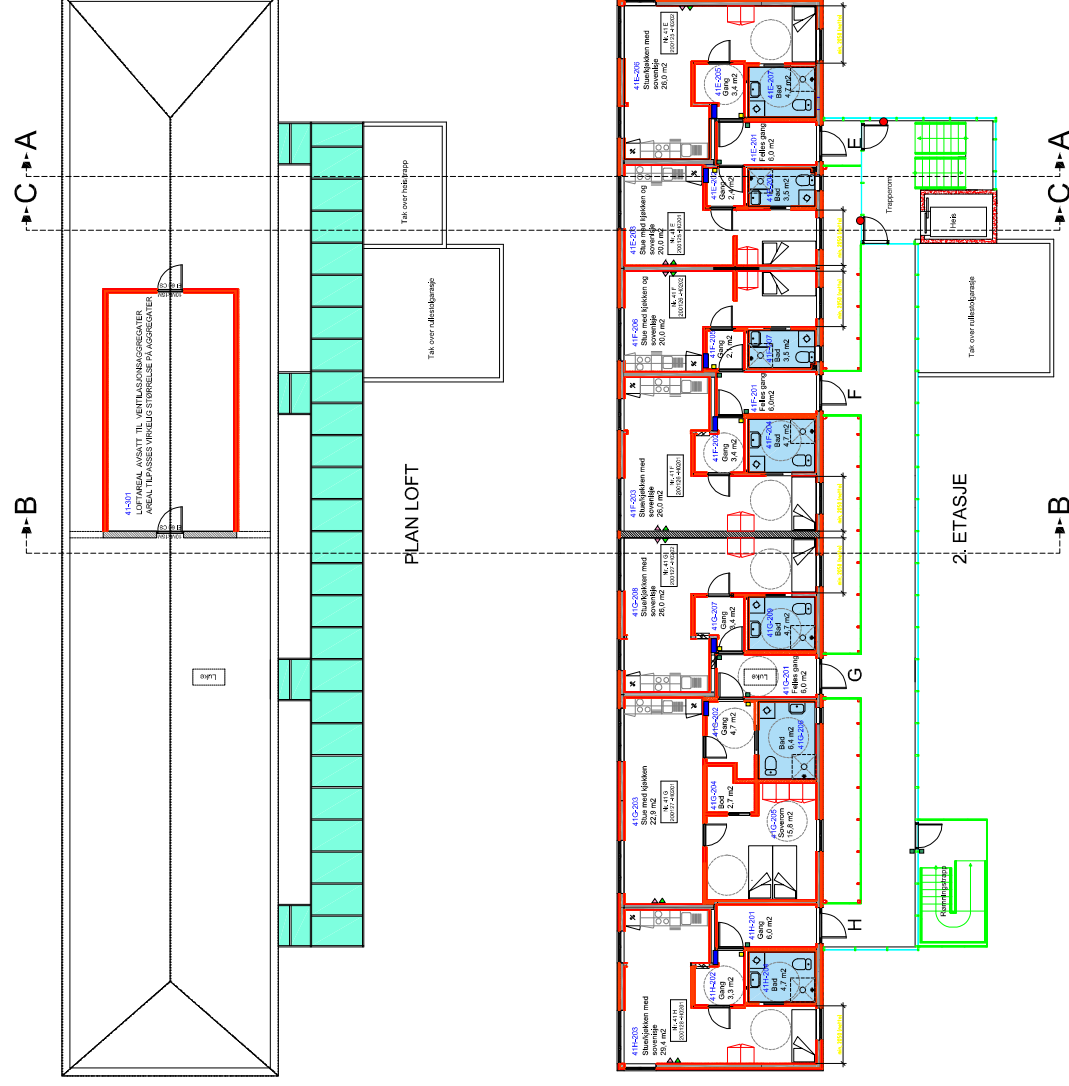
- Uttak RJ45 til veldersteknologi
- Uttak 2xRJ45 for uttak til GET boks og uttak for internett.
- Datauttak 2x RJ45 - trådløst nettverk
- Datauttak 2x RJ45 - kommunalt nettverk

- IKT rack
- Hoved el- tavle
- Underfordeling
- Kortleser adgangskontroll
- Port telefon
- NøkkelSAFE
- Brannvarslingssentral
- Brannmanspanel
- Dørmagnet lukkes ved brannalarm
- Motostyrt dør
- Kontorkanal
- Kabelgate



MERKNAD:

C	Skrevet av: L. J. Hestnes, Næringsmiddel, vider.	03.10.15	Rev
G	Skrevet av: L. J. Hestnes, Næringsmiddel, vider.	10.10.15	Rev
B	Skrevet av: L. J. Hestnes, Næringsmiddel, vider.	03.10.15	Btnt
A	Forprosjekt utarbeidet etter brukemøte og gjennomgang med Krefi Stål	03.10.15	Btnt
MRS.	REV. A. GJELDERE	03.10.15	Btnt
REV. A. GJELDERE			
REVISJON:			
KRISTIANSTAD KOMMUNE			
REHABILITERING AV TOLLASENGA			
P. Bendens gt. 41 A-H Plan kjeller og 1. etasje			
EIENDOMSDRIFT, PB 178, 4601 KRISJUNN TLF 71594900			
SEKJAS 11000			
SEPK			
200121-ARK			
-201-101			
DATE: 21.06.2016			



- ▲ Uttak RJ45 til velferdsteknologi
- ▲ Uttak 2xRJ45 for uttak til GET boks og uttak for internett.
- ▲ Datauttak 2x RJ45 - trådløst nettverk
- ▲ Datauttak 2x RJ45 - kommunalt nettverk
- IKT rack
- Hoved el- tavle
- Underfordeling
- Kortleser adgangskontroll
- Port telefon
- NøkkelSAFE
- Brannvarslingssentral
- Brannmanspanel
- Dørmagnet lukkes ved brannalarm
- Motostyrt dør
- Kontorkanal
- Kabelgate

MERKNAD:

B	Skisse av tilstand i tillegg til planer.	19.10.18	JRP
B	Revisjon av planer etter endringer i innhold og utforming.	21.10.18	JRP
B	Revisjon av planer etter endringer i innhold og utforming.	21.10.18	JRP
B	Revisjon av planer etter endringer i innhold og utforming.	21.10.18	JRP
KRISTIANSLUND KOMMUNE			
REHABILITERING AV TOLLÅSENGA			
P. Bendiksen gt. 41 A - H Plan 2. etasje og loft			
REVISJON: B			
20012-LARK			
SJEKKE: 21.10.2018			
SJEKKE: 21.10.2018			