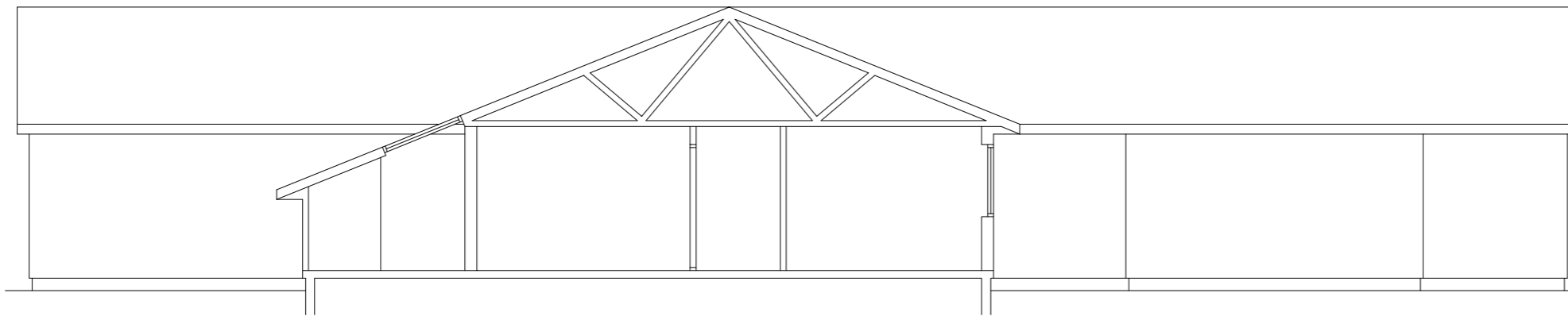
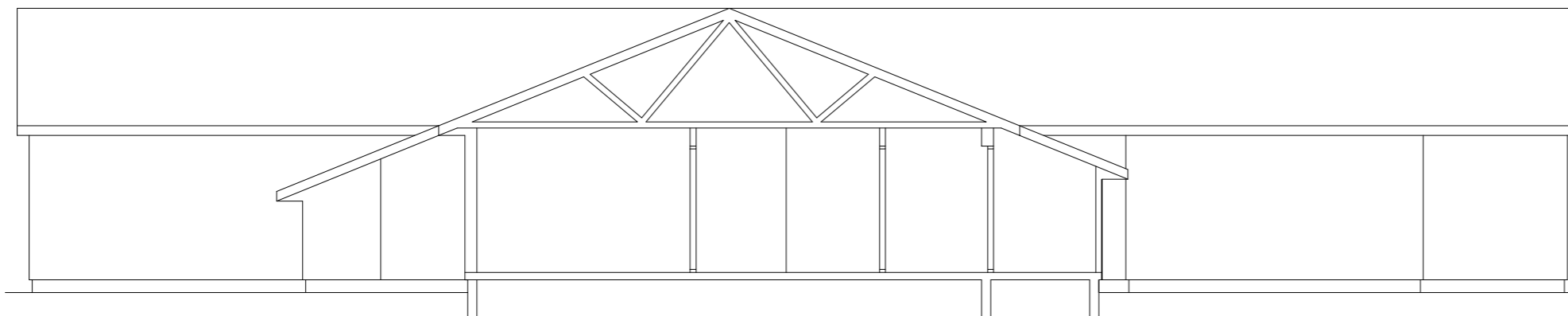


SNITT A - A



SNITT B - B



SNITT C - C

FDV - TEGNING

MERKNAD:

-

NR:	REV. GJELDER:	DATO:	SIGN:
KRISTIANSUND KOMMUNE - TAREVEIEN 2		REVISJON:	
KARIHOLA BARNEHAGE		-	
SNITT		140501	
BYGG OG EIENDOM, PB 178, 6501 KR.SUND TLF 71574000		MÅL 1:100	SIGN: KAS
e-post: knut.stai@kristiansund.kommune.no		DATO: 01.01.2010	S01