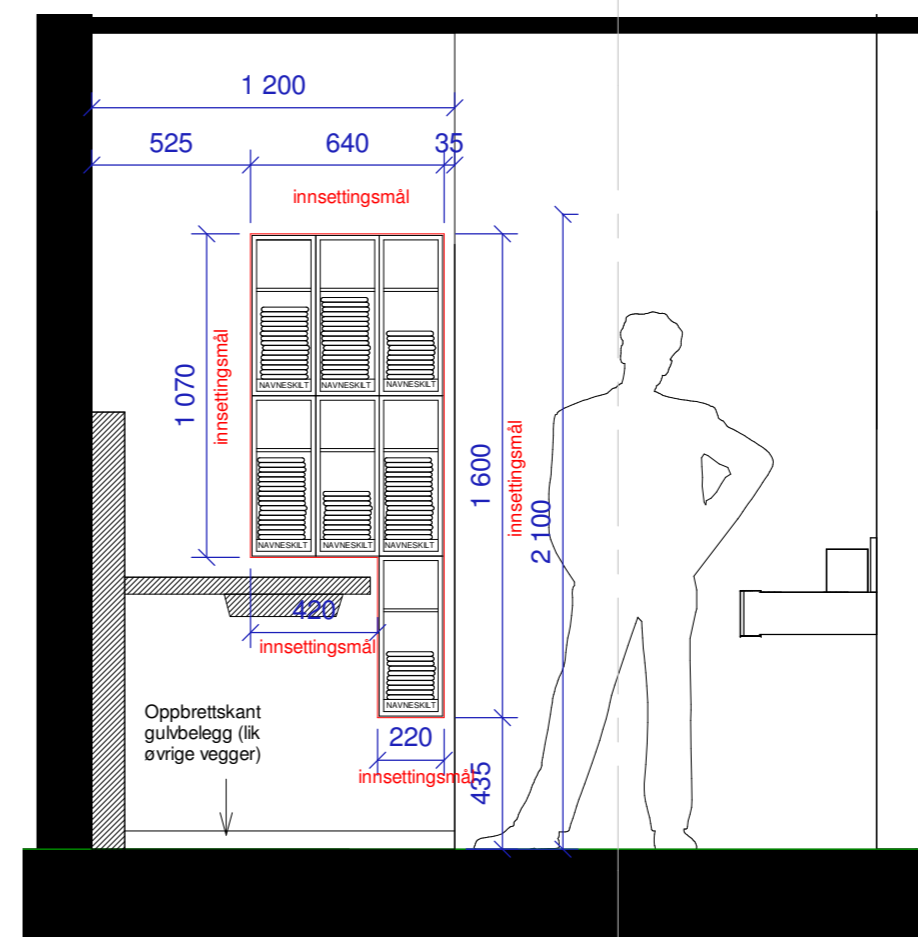


Oppriss 1 stelle

1 : 25

Oppriss 2 nisje for bleiehyll

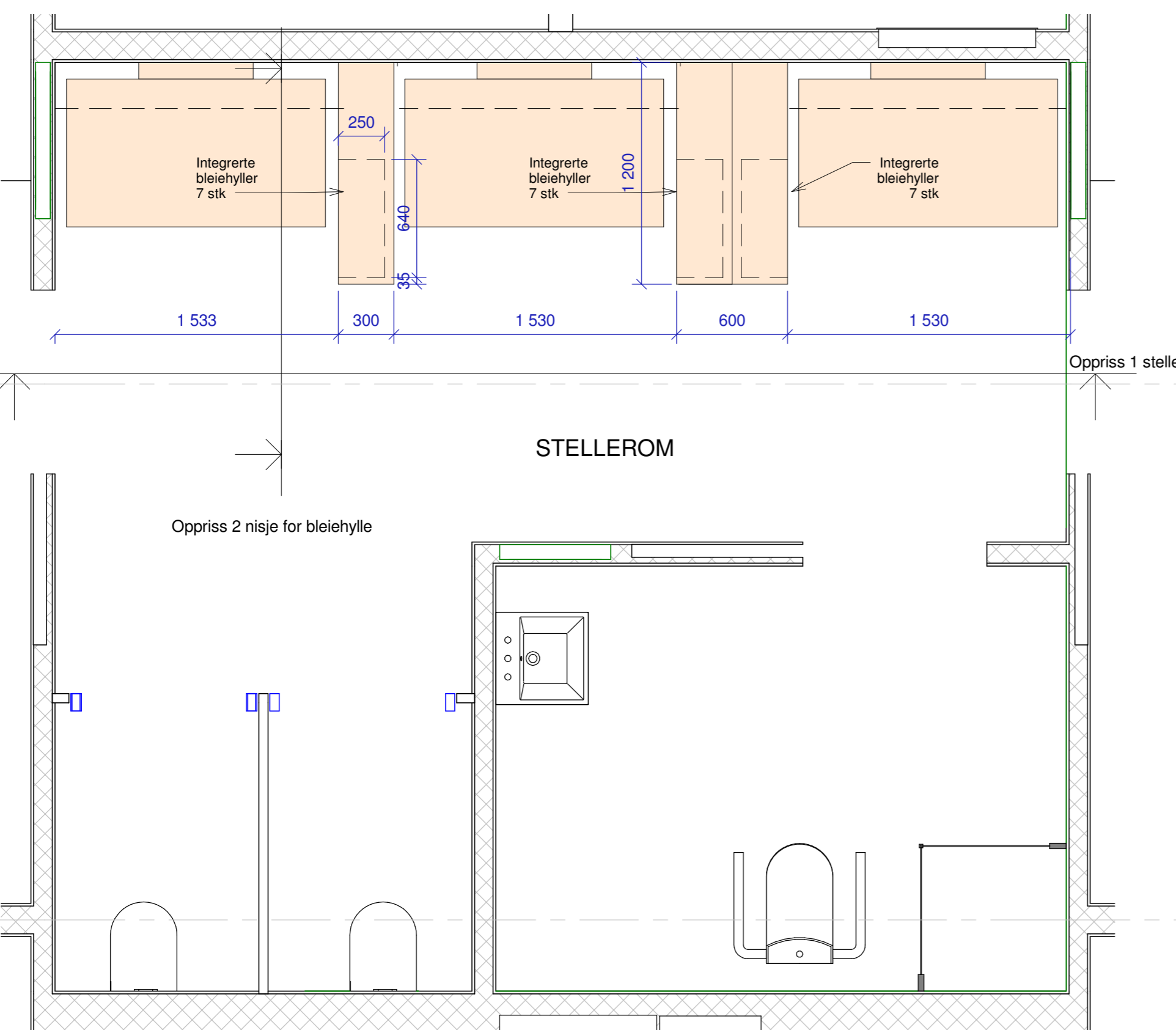


Oppriss 2 nisje for bleiehyll

1 : 25

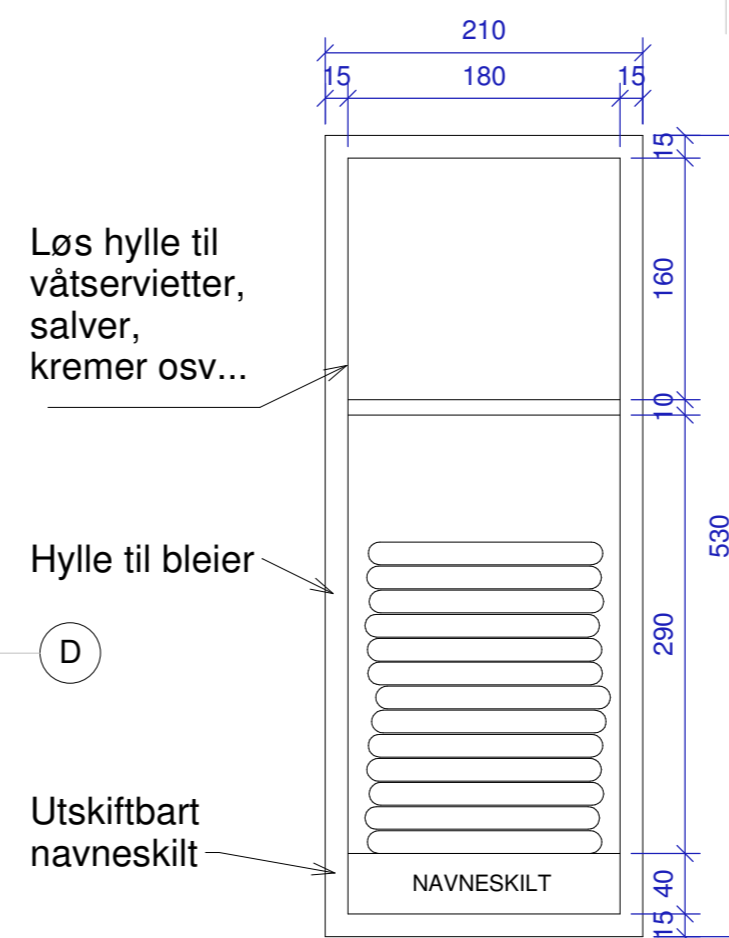


Veggmontert EL. hev/ senk stellebord 140x80cm, m/ blandebatteri og dusjslange. Krever 150cm innsittingsbredde



Planutsnitt stellerom

1 : 25



Bleiehyll

1 : 5

Prinsipp for innfelte bleiehyller:

1. Det skal etableres oppbevaringskonsoller som skille mellom hver stasjon. Disse skal ha integrerte hyllekassetter for oppbevaring av bleier etc.
2. Integrerte hyllekassetter bygges inn i vegg som vist på oppriss. Materiale: Beiset og lakkert kryssfiner (evt farge i samråd med IARK)
3. Innsittingsmål i nisje skal være ca + 10mm

1 hyll pr barn (=21 stk hyller)

Gjelder følgende rom nr.:
B. 1.08.201
B. 1.08.202
B. 1.08.203
B. 1.08.204

MÅL KONTROLLERES PÅ STEDET

2	03.10.16	Oppbevaringskonsoller/ skillevegger endret til å gå opp til vegg grunnet renholdsproblematikk. Endring beskrivelsestekst og bleiehyller/ nisje	SH		
1	28.09.16	Bleiehyller endret, mål justert	SH		

Rev. Dato Beskrivelse Utarbeidet Fagkontroll Godkjent

Byggherre: Kristiansund kommune-140501 19.09.16 Målestokk (gjelder A2): As indicated

Prosjekt: Karihola barnehage

Tittel: Skjema stellerom oppbevaringskonsoller

Tegningsstatus: Forprosjekt

Oppdragsansvarlig	Egenkontroll	Sidemannkontroll	Tverrfaglig kontroll	Revisjon
B. Ørteigen	S. Holten	H.Wilmot	-	2

Oppdragsnummer	Tegningsnummer
5165431	140501-IARK-60-202

Norconsult