

Supplerende opplysninger

Opplysningen er et supplement og gir utfyllende informasjon til vedlegg 5, tilbudsdokument.

Sykkelstativer

Sykkelstativet PEP kan bestilles av flere leverandører. Her er lenke til en av dem:

<https://user-53025441500.cld.bz/Aktiv-Lek-Host-2016/128>

Stativene på bildet er fra Wilds Minne skole



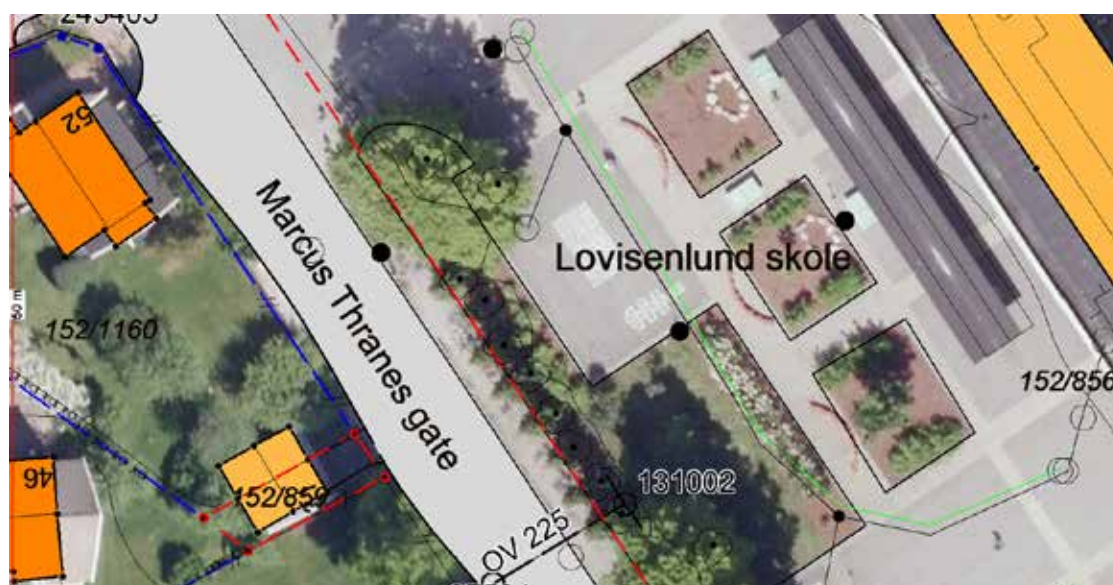
Maling

De grå betongfeltene som blir synlig i eksisterende eller ny asfalt skal males med asfaltgrå farge. Lenke til en leverandør. Det finnes flere å velge mellom på markedet.

<https://www.pervaco.no/parkering-og-utendoers-merking/veimaling-nagler/veimaling-velg-mellom-6-forskjellige-farger>

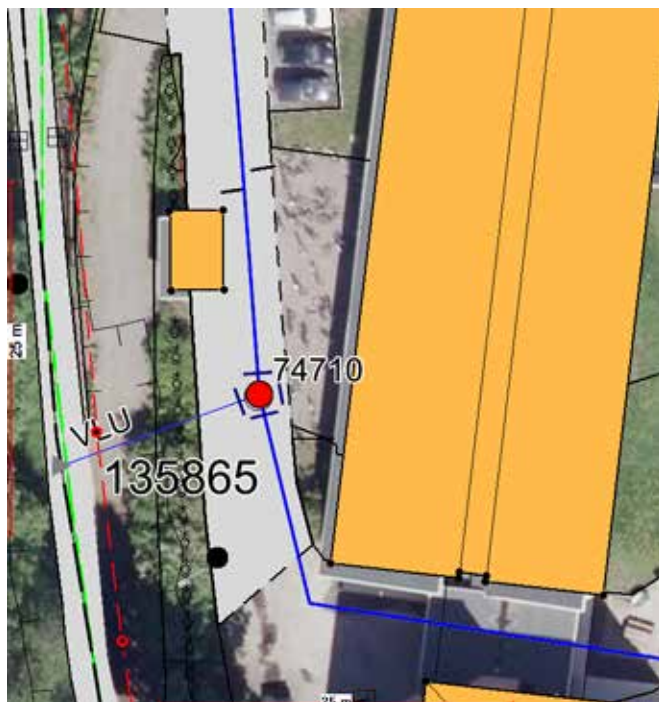
Lovisenlund

Kart fra GISLINE som viser spillvann og overvann, samt kummer. Entreprenør må selv gjøre seg kjent i området, jfr post A0.01.



Solholmen

Kart fra GISLINE som viser spillvann og overvann, samt kummer. Entreprenør må selv gjøre seg kjent i området, jfr post A0.01.

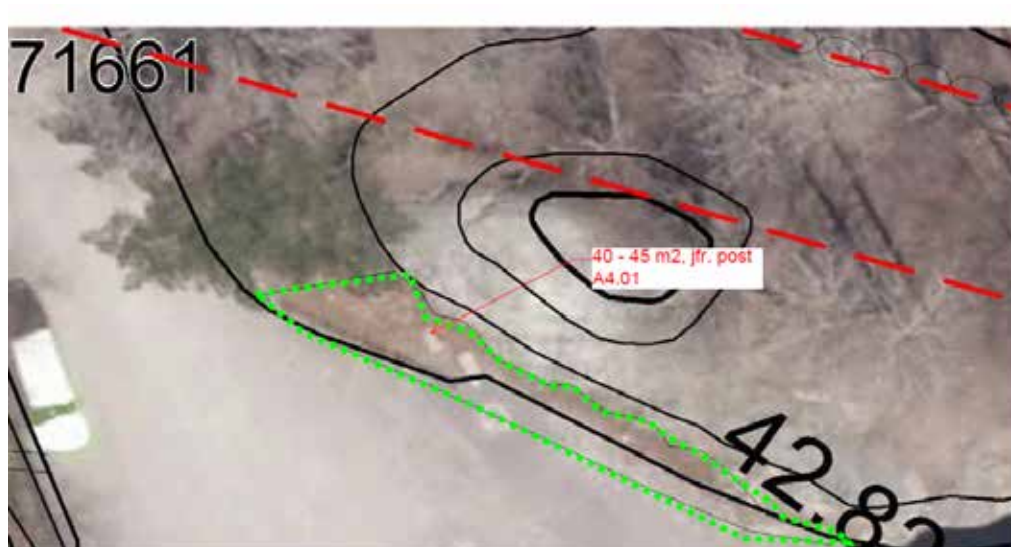


Sjøstrand

Kart fra GISLINE som viser spillvann og overvann, samt kummer. Entreprenør må selv gjøre seg kjent i området, jfr post A0.01.



Se post A4.01 og bilder fra Sjøstrand skole.



Hellemyr

Kart fra GISLINE som viser spillvann og overvann, samt kummer. Entreprenør må selv gjøre seg kjent i området, jfr post A0.01.

