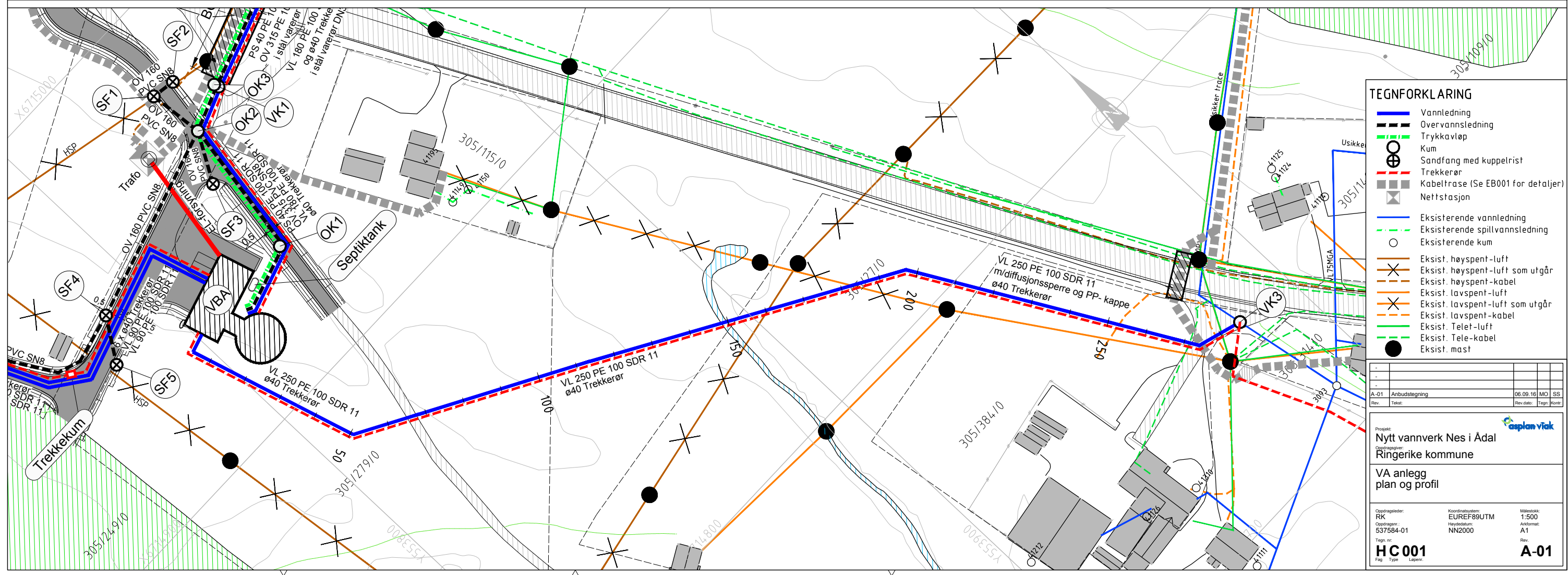


PROFIL NR.	0	25	50	75	100	125	150	175	200	225	250	275	300	325	350													
Grunneier																												
Markslag																												
Grunnforhold																												
TERRENG H/TOPP VEGDEKKE	162,00	161,96	161,99	162,00	162,00	161,81	161,98	162,00	161,87	161,52	161,13	160,67	160,38	160,00	160,00	160,99	160,99	160,09	161,18	161,20	161,19	161,22	161,28	161,45	161,40			
Hor.vinkelpunktavstand i m	5,1	45,7	17,4	45,4	83,5	76,8	11,9																					
Kumavstand i m	5,1	45,7	17,4	45,4	83,5	76,8	11,9																					
Fall i ‰	-3,7	-2,0	-2,0	-6,2	-2,0	-2,0																						
Vannledning	Kote utv. topp	159,90	159,88	159,79	159,75	159,47	159,30	159,15	159,13																			
	Type og dim	250PE 100 SDR 11												250PE 100 SDR 11 med med diffusjonssperre og PP- kappe														
		eksisterende												eksisterende														



- TEGNFORKLARING**
- Vannledning
 - Overvannsledning
 - Trykkavløp
 - ⊕ Kum
 - ⊙ Sandfang med kuppelrist
 - Trekkerør
 - ▣ Kabeltrase (Se EB001 for detaljer)
 - ▣ Nettstasjon
 - Eksisterende vannledning
 - Eksisterende spillvannsledning
 - Eksisterende kum
 - Eksist. høyspent-luft
 - Eksist. høyspent-luft som utgår
 - Eksist. lavspent-luft
 - Eksist. lavspent-luft som utgår
 - Eksist. Telet-luft
 - Eksist. Telet-kabel
 - Eksist. mast

A-01	Anbudsteigning	06.09.18	MO	SS
Rev:	Tegn:	Rev-dato:	Tegn-kode:	

Prosjekt:
Nytt vannverk Nes i Ådal
 Ringerike kommune

VA anlegg
 plan og profil

Oppdragsleder: RK	Koordinatsystem: EUREF89UTM	Målestokk: 1:500
Oppdragsnr.: 537584-01	Høydedatum: NN2000	Arkformat: A1
Tegn. nr.:		Rev.:

HC001
 Flg Type Løpnr.

A-01