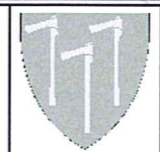


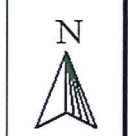


— - Overvann	○ Diversepunkt	⊞ Kran	○ Sandfangskum	· Ventilpunkt
→ Pumpeledning spillvann	○ Grenpunkt	○ Kum	⊞ Slamavskiller	● Andre punkt
→ Pumpeledning vann	◆ Hydrant	· Påkoblingspunkt	⊞ Gatesluk	
— Spillvann	□ Bekkeinntak	⊞ Overløp	⊞ Sluk med sandfang	
— Vannledning	⊞ Bekkeinntak m. rist	⊞ Pumpestasjon spillvann	□ Sluk	
■ Basseng	□ Inntak	⊞ Pumpestasjon vann	△ Utslippspunkt	

Beliggenhet og høyder må oppfattes som orienterende
 Koordinatsystem: UTM(EUREF89) - SONE 32 (EPSG:25832)
 Høydesystem: NN2000 (EPSG:5941)

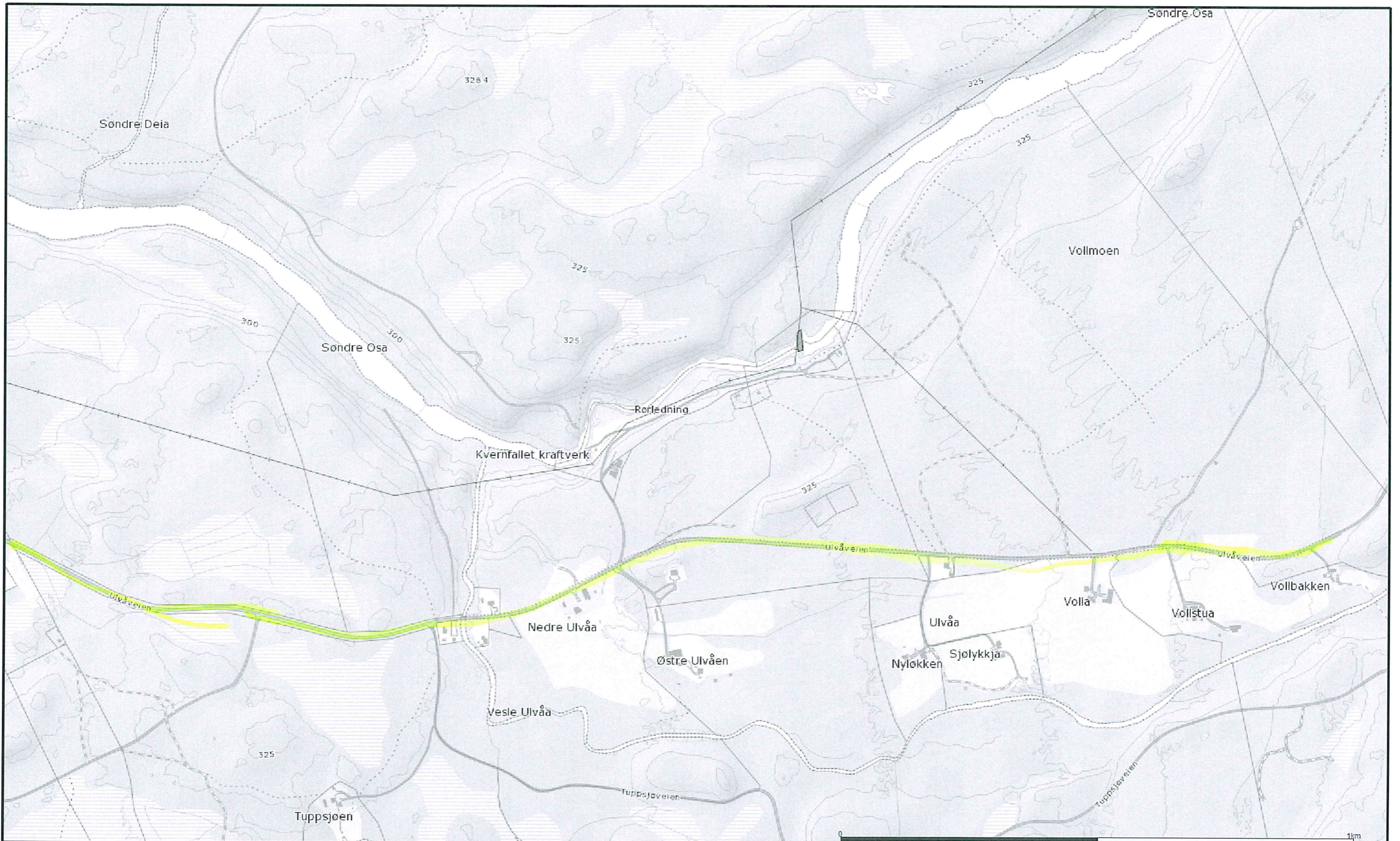


Åmot kommune
 Kommunalteknisk Drift



Dato: 2016.08.24
 Sign: KB

Målestokk
 1:5000

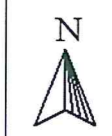


— Overvann	○ Diversepunkt	⊞ Kran	○ Sandfangskum	· Ventilpunkt
→ Pumpeledning spillvann	○ Grenpunkt	○ Kum	⊞ Slamavskiller	● Andre punkt
→ Pumpeledning vann	◆ Hydrant	⊞ Påkoblingspunkt	⊞ Gatesluk	
— Spillvann	⊞ Bekkeinntak	⊞ Overlep	⊞ Stuk med sandfang	
— Vannledning	⊞ Bekkeinntak m. rist	⊞ Pumpestasjon spillvann	□ Stuk	
■ Basseng	⊞ Inntak	⊞ Pumpestasjon vann	△ Utslippspunkt	

Beliggenhet og høyder må oppfattes som orienterende
 Koordinatsystem: UTM(EUREF89) - SONE 32 (EPSG:25832)
 Høydesystem: NN2000 (EPSG:5941)

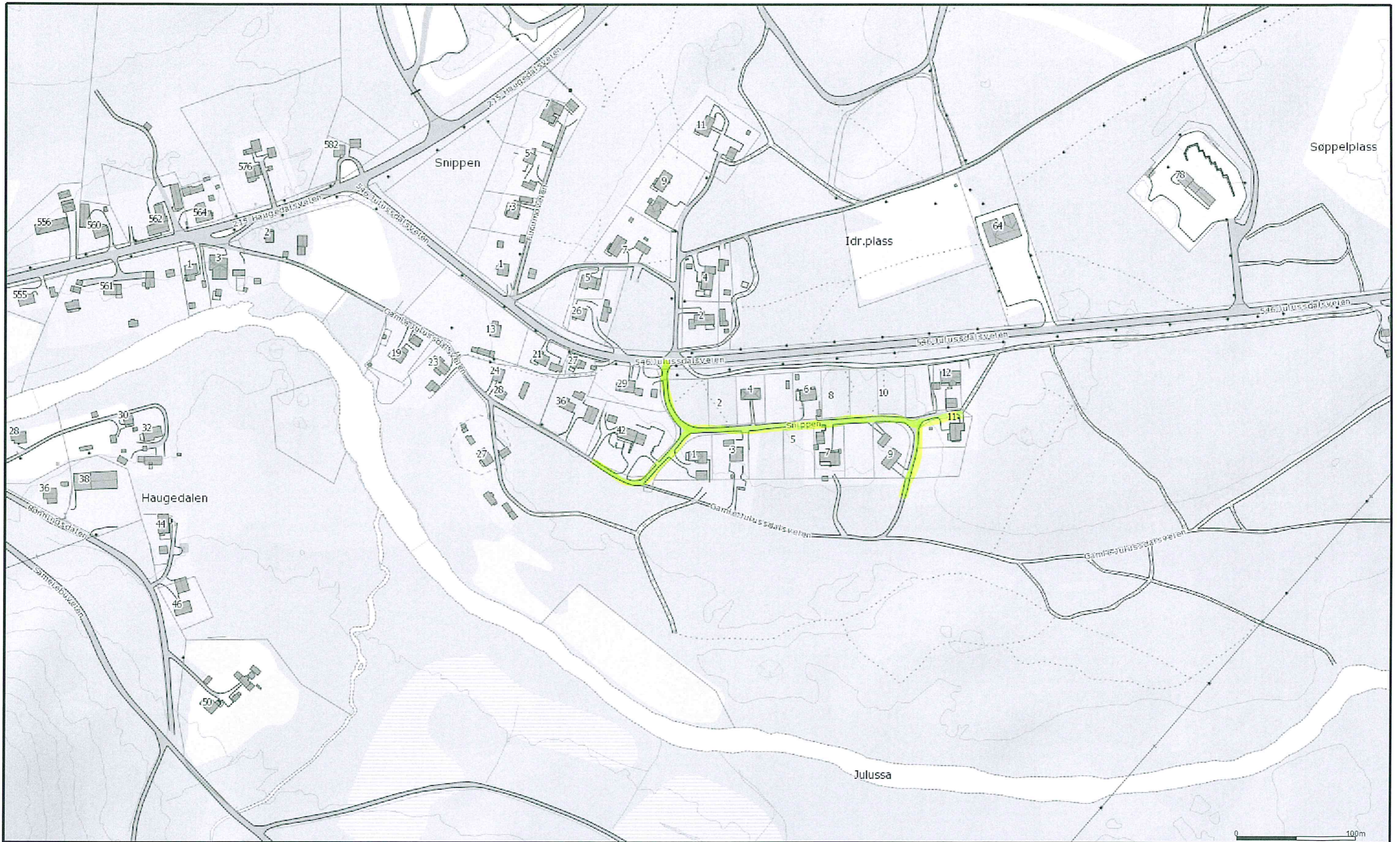


Åmot kommune
 Kommunalteknisk Drift



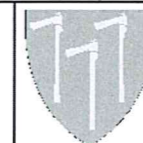
Dato: 2016.08.24
 Skj: KB

Målestokk
 1:7000



— Overvann	○ Diversepunkt	⊞ Kran	○ Sandfangskum	· Ventilpunkt
→ Pumpeledning spillvann	○ Grenpunkt	○ Kum	⊞ Slamavskiller	● Andre punkt
→ Pumpeledning vann	◆ Hydrant	· Påkoblingspunkt	⊞ Gatestuk	
— Spillvann	□ Bekkeinntak	⊞ Overlep	⊞ Sluk med sandfang	
— Vannledning	▨ Bekkeinntak m. rist	⊞ Pumpestasjon spillvann	□ Sluk	
■ Basseng	□ Inntak	⊞ Pumpestasjon vann	△ Utslippspunkt	

Beliggenhet og høyder må oppfattes som orienterende
 Koordinatsystem: UTM(EUREF89) - SONE 32 (EPSG:25832)
 Høydesystem: NN2000 (EPSG:5941)



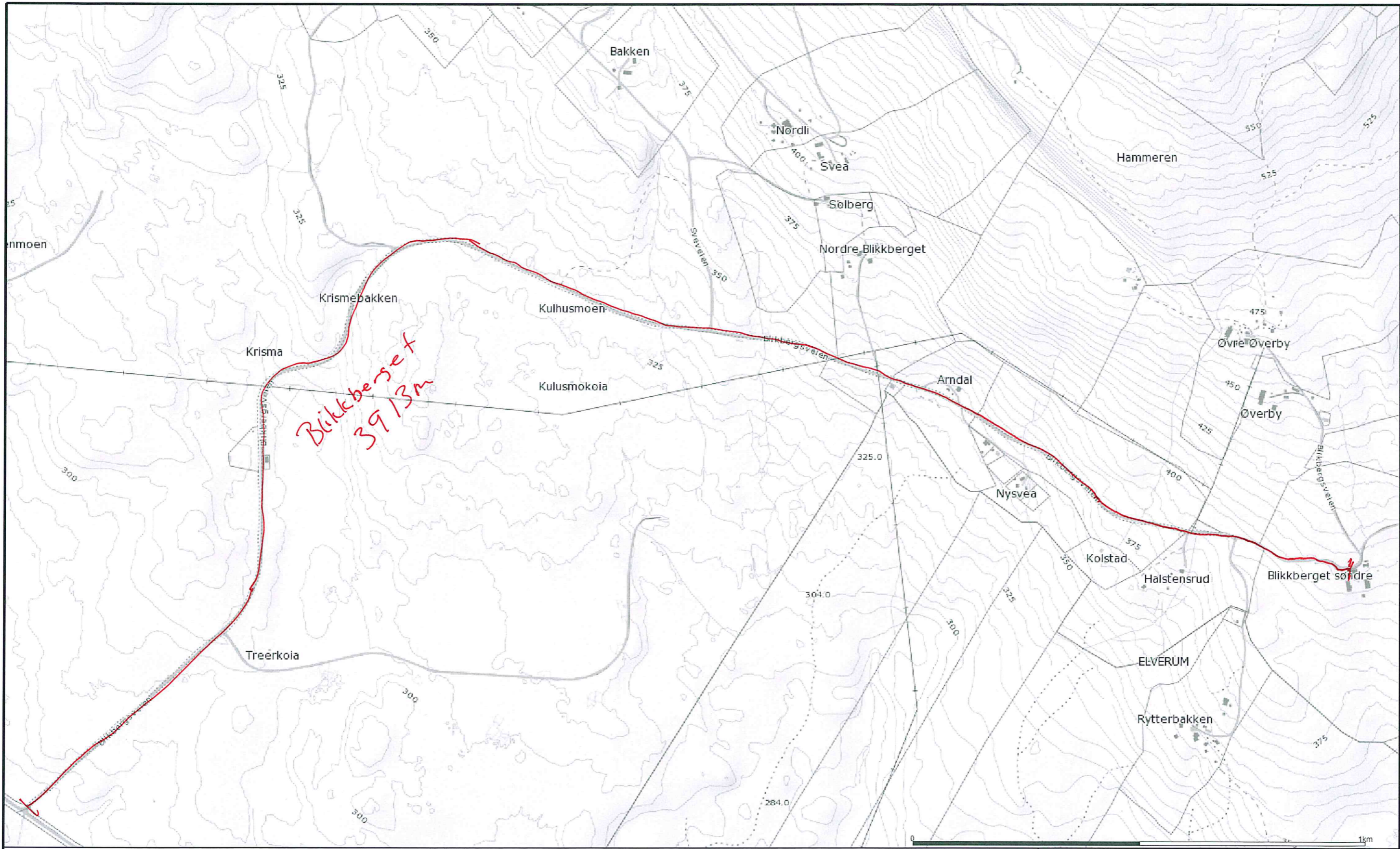
Åmot kommune
 Kommunalteknisk Drift

Dato: 2016.08.24
 Sign: FB



Målestokk
 1:3000

0 100m



— - Overvann	○ Diversepunkt	⊞ Kran	○ Sandfangskum	· Ventilpunkt
→ Pumpeledning spillvann	○ Grenpunkt	○ Kumm	⊞ Slamavskiller	● Andre punkt
→ Pumpeledning vann	◆ Hydrant	· Påkoblingspunkt	⊞ Gatesluk	
— Spillvann	□ Bekkeinntak	⊞ Overlop	⊞ Sluk med sandfang	
— Vannledning	⊞ Bekkeinntak m. rist	⊞ Pumpestasjon spillvann	□ Sluk	
■ Basseng	□ Inntak	⊞ Pumpestasjon vann	△ Utslippspunkt	

Beliggenhet og høyder må oppfattes som orienterende
 Koordinatsystem: UTM(EUREF89) - SONE 32 (EPSG:25832)
 Høydesystem: NN2000 (EPSG:5941)



Åmot kommune
 Kommunalteknisk Drift

Dato: 2016.08.16
 Sign: KB



Målestokk
 1:8000