

<ul style="list-style-type: none"> <li>Overram</li> <li>Pumpestasjon spillvann</li> <li>Pumpestasjon vann</li> <li>Spillvann</li> <li>Vandledning</li> <li>Basseng</li> </ul>	<ul style="list-style-type: none"> <li>Direttestpunkt</li> <li>Gretpunkt</li> <li>Hydrant</li> <li>Beholdermark</li> <li>Beholdermark m. rist</li> <li>Kran</li> <li>Kum</li> <li>Påkoblingspunkt</li> <li>Overlopp</li> <li>Pumpestasjon spillvann</li> <li>Pumpestasjon vann</li> <li>Sandfangskum</li> <li>Slamavskiller</li> <li>Gatesluk</li> <li>Stuk med sandfang</li> <li>Stuk</li> <li>Utslippspunkt</li> </ul>	<ul style="list-style-type: none"> <li>Vendepunkt</li> <li>Andre punkt</li> </ul>
---	--	---

Beliggenhet og høyder må oppfattes som orienterende  
 Koordinatsystem UTM(EUREF89) - SONE 32 (EPSG:25832)  
 Høydesystem NN2000 (EPSG:5941)



**Amot kommune**  
Kommunaleksk. Drift

2016.08.25

2016.08.25

EB

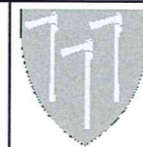


N  
1:5000



— - Overvann	○ Diversepunkt	⊞ Kran	○ Sandfangskum	○ Ventilpunkt
→ Pumpeledning spillvann	○ Grenpunkt	○ Kum	⊞ Slamavskiller	● Andre punkt
→ Pumpeledning vann	◆ Hydrant	· Påkoblingspunkt	⊞ Gatesluk	
— Spillvann	□ Bekkeinntak	⊞ Overlop	⊞ Sluk med sandfang	
— Vannledning	⊞ Bekkeinntak m. rist	⊞ Pumpeasjon spillvann	□ Sluk	
■ Basseng	□ Inntak	⊞ Pumpeasjon vann	△ Utslippspunkt	

Beliggenhet og høyder må oppfattes som orienterende  
 Koordinatsystem: UTM(EUREF89) - SONE 32 (EPSG:25832)  
 Høydesystem: NN2000 (EPSG:5941)

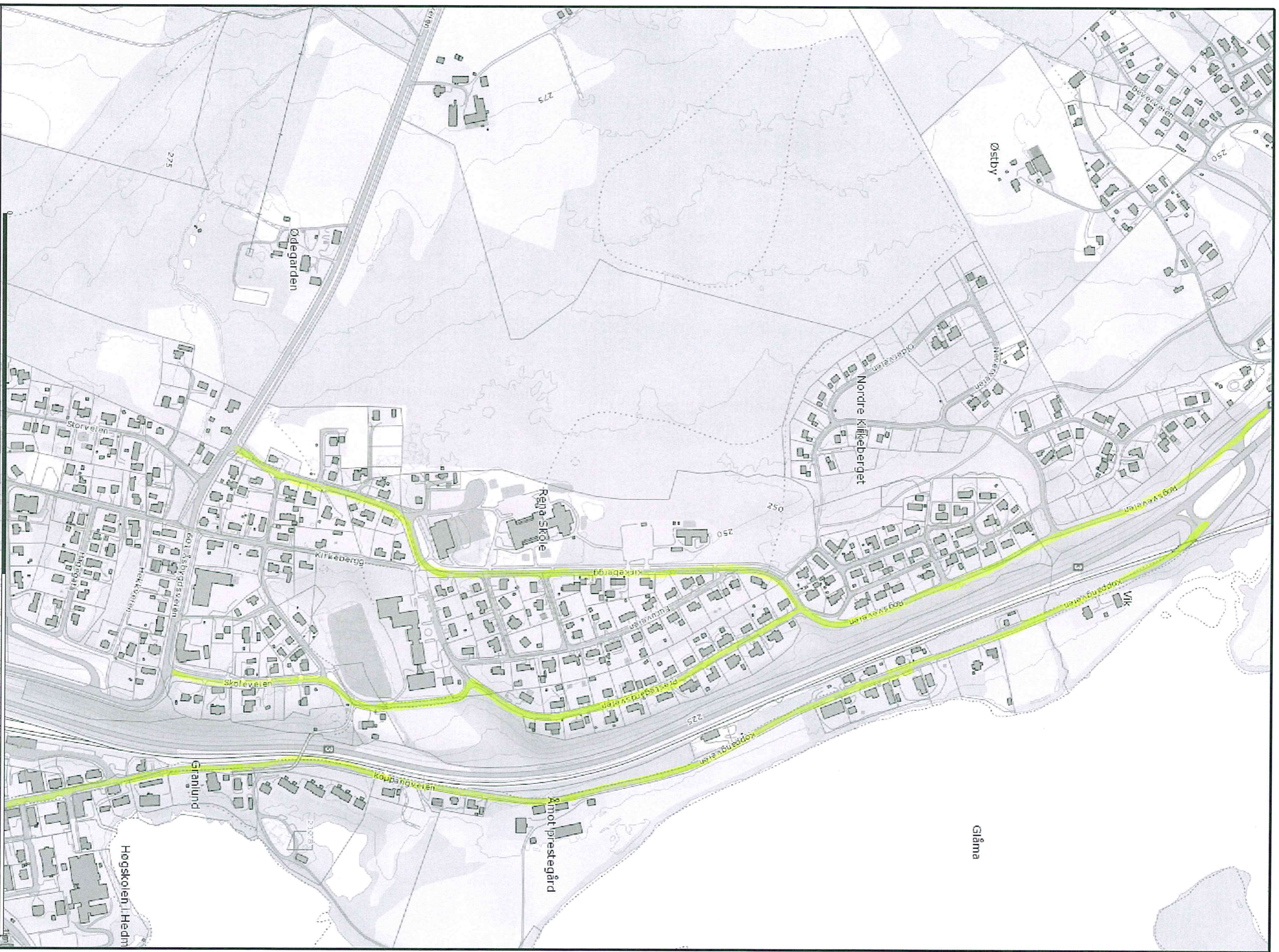


Åmot kommune  
 Kommunaleknisk Drift

Dato: 2016.08.24  
 Sign: KB

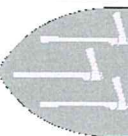


Målestokk  
 1:5000




<ul style="list-style-type: none"> <li>— Overram</li> <li>→ Pumpeledning spillvann</li> <li>→ Pumpeledning vann</li> <li>— Spillvann</li> <li>— Vannledning</li> <li>■ Basseng</li> </ul>	<ul style="list-style-type: none"> <li>○ Dvertpunkt</li> <li>○ Grepunkt</li> <li>◆ Hydrant</li> <li>▭ Bekkennak</li> <li>▭ Bekkennak m. rist</li> </ul>	<ul style="list-style-type: none"> <li>⊠ Kran</li> <li>○ Kunn</li> <li>▭ Pakkøbing spunkt</li> <li>▭ Overlep</li> <li>⊠ Pumpestasjon spillvann</li> <li>⊠ Pumpestasjon vann</li> </ul>	<ul style="list-style-type: none"> <li>○ Sandfangstunn</li> <li>▭ Slammeskjeller</li> <li>▭ Gatesluk</li> <li>▭ Sluk med sandfang</li> <li>▭ Sluk</li> <li>△ Utslippspunkt</li> </ul>	<ul style="list-style-type: none"> <li>○ Vannpunkt</li> <li>○ Andre punkt</li> </ul>
---	---	--	---	--

Beliggenhet og høyde må oppfattes som orienteringsveiledning  
 Koordinatsystem: UTM/EUREF89, SONE 32 (EPSG:25832)  
 Høydesystem: NN2000 (EPSG:5941)

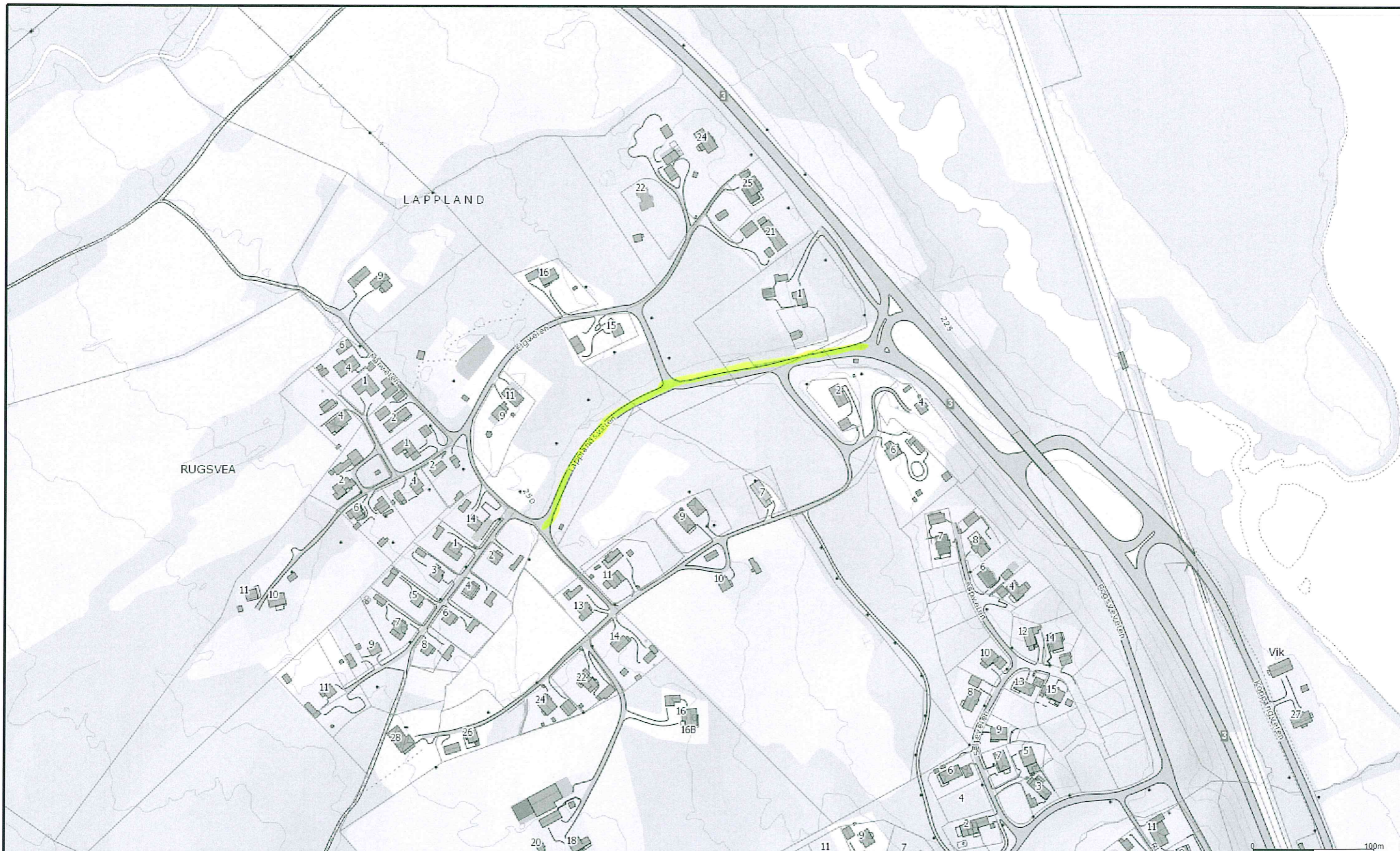


Amot kommune  
Kommunaltteknisk Drift

dato: 2016.08.24  
 sjeff: EB



N  
 Skala: 1:5000



— - Overvann	○ Diversepunkt	⊞ Kran	○ Sandfangskum	· Ventilpunkt
→ Pumpeledning spillvann	○ Grenpunkt	○ Kum	⊞ Slamavskiller	● Andre punkt
→ Pumpeledning vann	◆ Hydrant	· Påkoblingspunkt	⊞ Gatestuk	
— Spillvann	□ Bekkeinntak	▶ Overlop	⊞ Stuk med sandfang	
— Vannledning	⊞ Bekkeinntak m. rist	○ Pumpestasjon spillvann	□ Stuk	
■ Basseng	□ Inntak	○ Pumpestasjon vann	△ Utslippspunkt	


Beliggenhet og høyder må oppfattes som orienterende  
 Koordinatsystem: UTM(EUREF89) - SONE 32 (EPSG:25832)  
 Høydesystem: NN2000 (EPSG:5941)

	<b>Åmot kommune</b> Kommunaleknisk Drift		
	Dato: 2016.08.24 Sign: KB	Målestokk 1:3000	




- |                        |                    |                        |                   |              |
|------------------------|--------------------|------------------------|-------------------|--------------|
| Overram                | Diaretepunkt       | Kran                   | Standingskum      | Vandpunkt    |
| Pumpeledning spiltvann | Gevepunkt          | Kum                    | Slamavskiller     | Andre punkt  |
| Pumpeledning vann      | Hvordan            | Pålobsingspunkt        | Gassluk           |              |
| Spiltvann              | Bekkeinnak         | Overlep                | Sluk med sandfang |              |
| Vandledning            | Bekkeinnak m. rist | Pumpestasjon spiltvann | Sluk              | Løsløpspunkt |
| Basseng                | Innlek             | Pumpestasjon vann      |                   |              |

Beliggenhet og høyder må oppfattes som orienterende  
 Koordinatsystem: UTM(EUREF89) - SONE 32 (EPSG:25832)  
 Høydesystem: NN2000 (EPSG:5941)



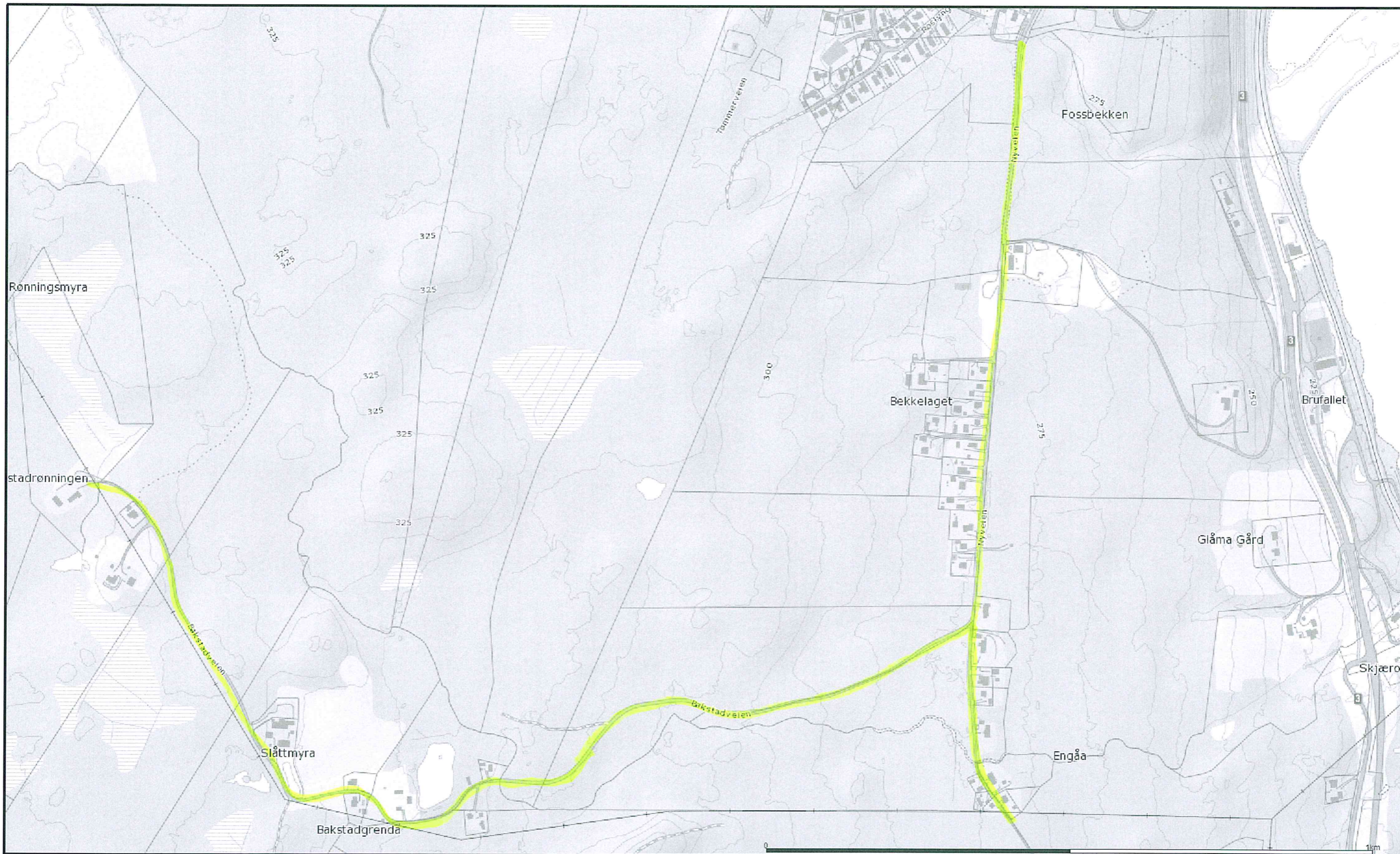
**Amtet kommunne**  
Kommunelekk Dnif



1:5000

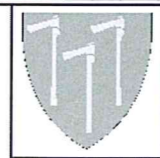
dato: 2016.03.24

skp: EB



- |                          |                       |                          |                     |               |
|--------------------------|-----------------------|--------------------------|---------------------|---------------|
| — - Overvann             | ○ Diversepunkt        | ⊞ Kran                   | ○ Sandfangskum      | · Ventilpunkt |
| → Pumpeledning spillvann | ○ Grenpunkt           | ○ Kumm                   | ⊞ Slamavskiller     | ● Andre punkt |
| → Pumpeledning vann      | ◆ Hydrant             | · Påkoblingspunkt        | ⊞ Gateluk           |               |
| — Spillvann              | □ Bekkeinntak         | ⊞ Overløp                | ⊞ Sluk med sandfang |               |
| — Vannledning            | ⊞ Bekkeinntak m. rist | ⊞ Pumpestasjon spillvann | □ Sluk              |               |
| ■ Basseng                | □ Inntak              | ⊞ Pumpestasjon vann      | △ Utslippspunkt     |               |

Beliggenhet og høyder må oppfattes som orienterende  
 Koordinatsystem: UTM(EUREF89) - SONE 32 (EPSG:25832)  
 Høydesystem: NN2000 (EPSG:5941)



Åmot kommune  
 Kommunaleknisk Drift



Dato: 2016.08.24  
 Sign: EB

Målestokk  
 1:6000