
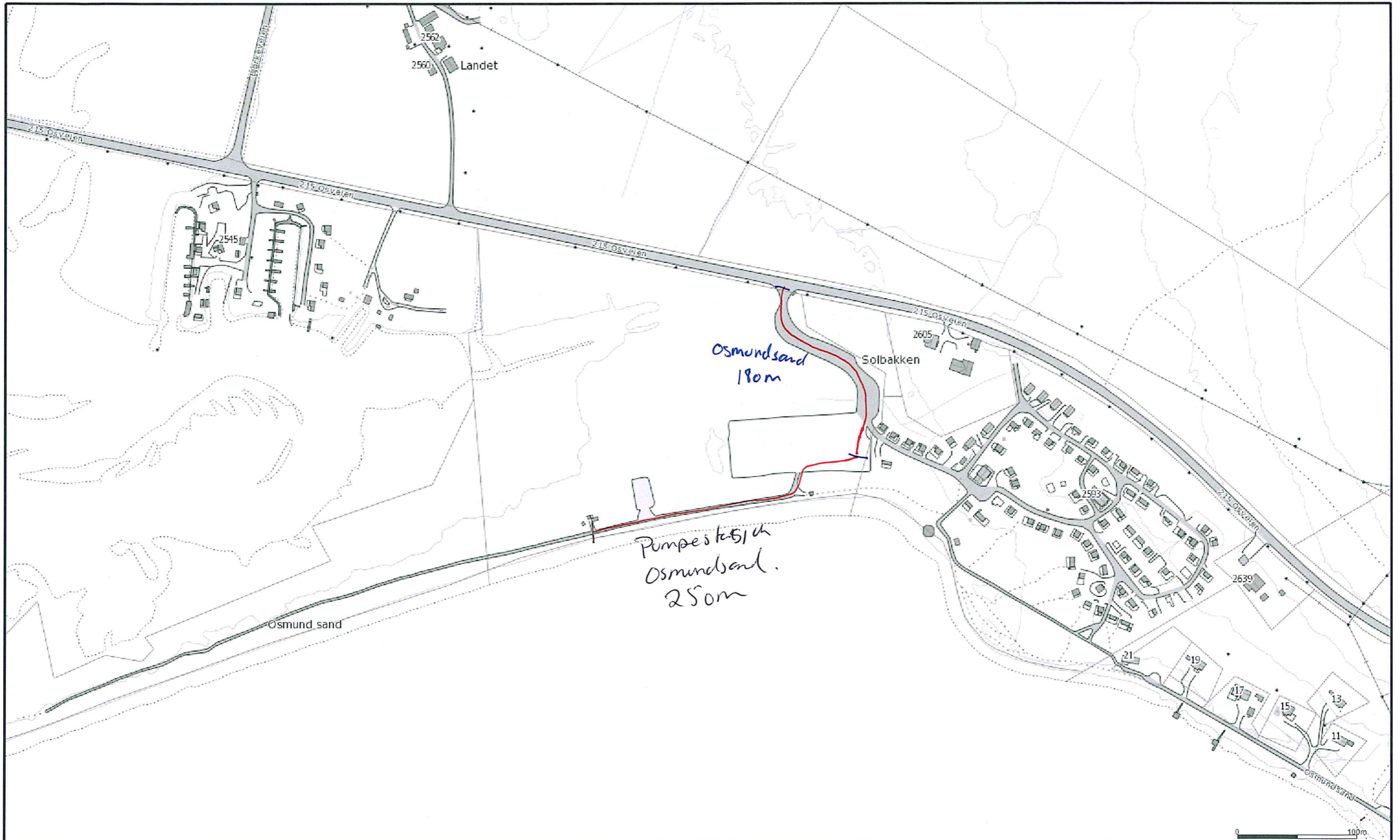




<ul style="list-style-type: none"> <li>— Overram</li> <li>→ Pumpeledning spillvann</li> <li>→ Pumpeledning vann</li> <li>→ Spillvann</li> <li>— Vannledning</li> <li>■ Basseng</li> </ul>	<ul style="list-style-type: none"> <li>○ Direvrespunkt</li> <li>○ Grensepunkt</li> <li>● Hydrant</li> <li>□ Bekkemark</li> <li>■ Bekkemark m. rist</li> <li>□ Kvan</li> <li>○ Kunn</li> <li>● Påkølingspunkt</li> <li>□ Overlep</li> <li>○ Pumpestasjon spillvann</li> <li>○ Pumpestasjon vann</li> <li>○ Sandfangstunn</li> <li>□ Slamskuller</li> <li>□ Gatesluk</li> <li>□ Sluk med sandfang</li> <li>□ Sluk</li> <li>△ Utslippspunkt</li> </ul>	<ul style="list-style-type: none"> <li>○ Vannpunkt</li> <li>● Andre punkt</li> </ul>		<p style="text-align: center;"><b>Amot Kommune</b> Kommunaleknisk Drift</p>	<p style="text-align: center;">1 km</p>
<p>Beliggenhet og høyde oppgaves som opplyst på kartet</p> <p>Koordinatsystem: UTM (EUREF89) - SONE 32 (EPSG 25832)</p> <p>Høydesystem: NN2000 (EPSG 3941)</p>		<p>Dato: 2016.08.25</p> <p>Skala: EB</p>	<p style="text-align: center;">N</p> <p style="text-align: center;">Målestokk: 1:5000</p>		



— Overvann	○ Diversepunkt	⊞ Kran	○ Sandfangskum	· Ventilpunkt
→ Pumpeledning spillvann	○ Grenpunkt	○ Kum	⊞ Slamavskiller	● Andre punkt
→ Pumpeledning vann	◆ Hydrant	· Påkoblingspunkt	⊞ Gatesluk	
— Spillvann	□ Bekkeinntak	▬ Overlop	⊞ Stuk med sandfang	
— Vannledning	▬ Bekkeinntak m. rist	⊞ Pumpestasjon spillvann	□ Stuk	
■ Basseng	□ Inntak	⊞ Pumpestasjon vann	△ Utslippspunkt	

Beliggenhet og høyder må oppfattes som orienterende  
 Koordinatsystem: UTM(EUREF89) - SONE 32 (EPSG:25832)  
 Høydesystem: NN2000 (EPSG:5941)

	<b>Åmot kommune</b> Kommunaleknisk Drift		 N Målestokk 1:3000
	Dato: 2016.08.16 Skj: KB		