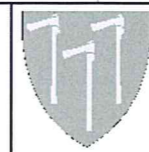
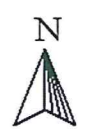


— Overvann	○ Diversepunkt	⊞ Kran	○ Sandfangskum	· Ventilpunkt
→ Pumpeledning spillvann	○ Grenpunkt	○ Kum	⊞ Slamavskiller	● Andre punkt
→ Pumpeledning vann	◆ Hydrant	· Påkoblingspunkt	⊞ Gatesluk	
— Spillvann	□ Bekkeinntak	⊞ Overløp	⊞ Sluk med sandfang	
— Vannledning	⊞ Bekkeinntak m. rist	⊞ Pumpestasjon spillvann	□ Sluk	
■ Basseng	□ Inntak	⊞ Pumpestasjon vann	△ Utslippspunkt	

Beliggenhet og høyder må oppfattes som orienterende
 Koordinatsystem: UTM(EUREF89) - SONE 32 (EPSG:25832)
 Høydesystem: NN2000 (EPSG:5941)

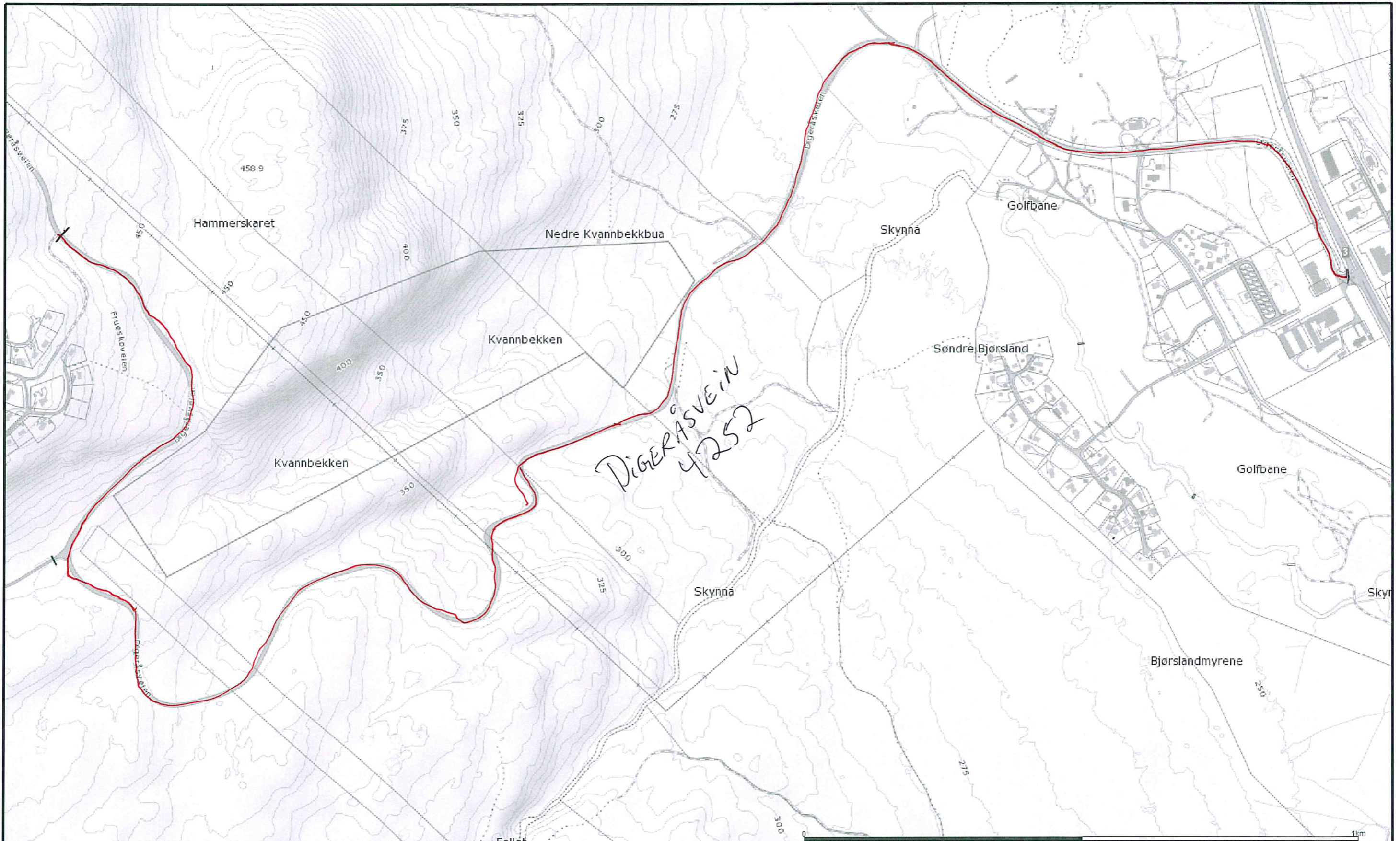


Åmot kommune
 Kommunalteknisk Drift




Dato: 2016.08.16
 Sign: KB

Målestokk
 1:3000




- - -	Overvann	○	Diversepunkt	⊞	Kran	○	Sandfangskum	·	Ventilpunkt
→	Pumpeledning spillvann	○	Grenpunkt	○	Kum	⊞	Slamavskiller	●	Andre punkt
→	Pumpeledning vann	◆	Hydrant	·	Påkoblingspunkt	⊞	Gatesluk		
—	Spillvann	□	Bekkeinntak	⊞	Overlep	⊞	Stuk med sandfang		
—	Vannledning	⊞	Bekkeinntak m. rist	⊞	Pumpeasjon spillvann	□	Stuk		
■	Basseng	□	Inntak	⊞	Pumpeasjon vann	△	Utslippspunkt		



Åmot kommune
Kommunaleknisk Drift

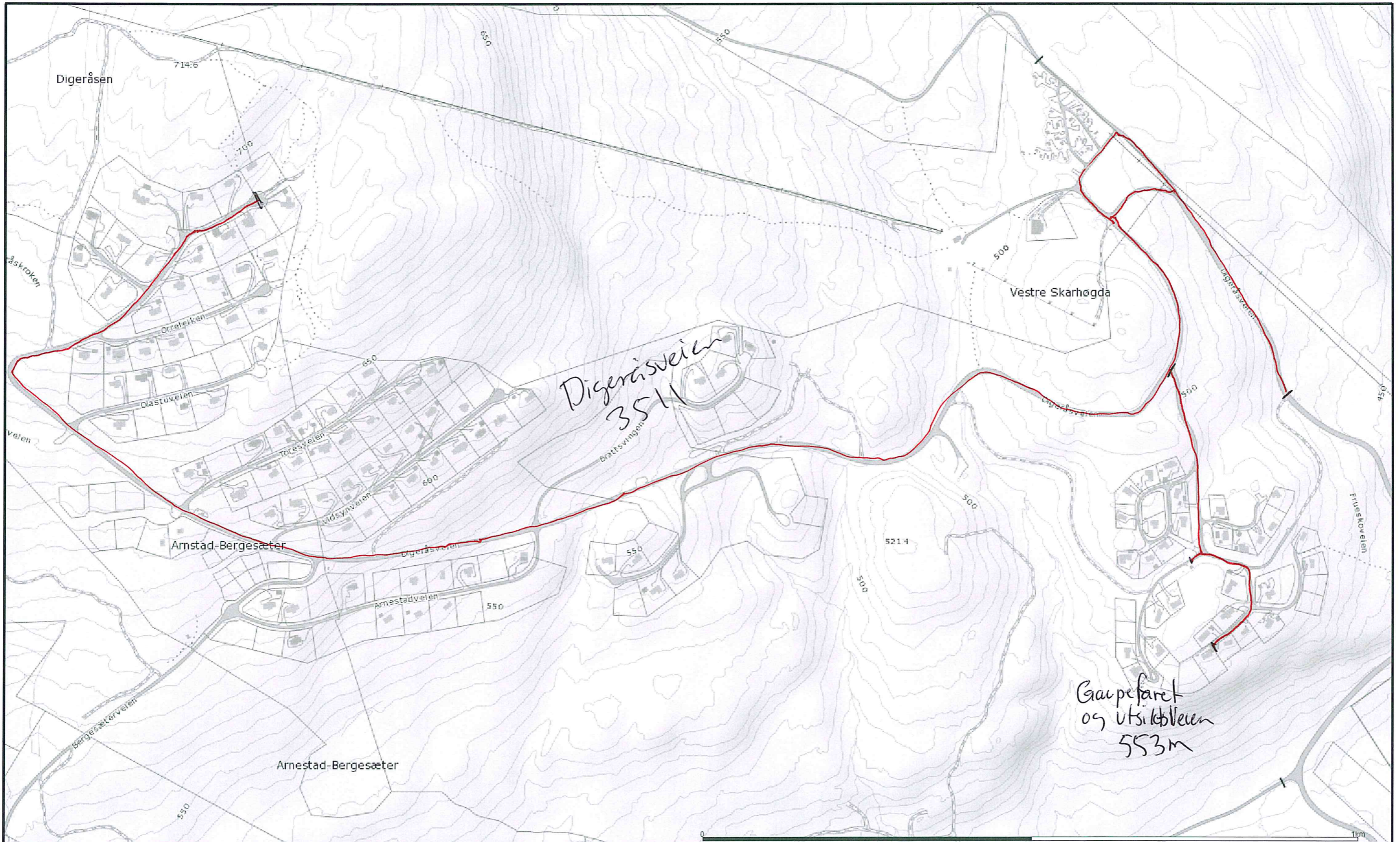
N



Målestokk
1:6500

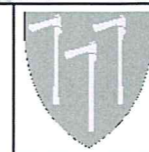
Dato: 2016.08.16
Sign: KB

Beliggenhet og høyder må oppfattes som orienterende
 Koordinatsystem: UTM(EUREF89) - SONE 32 (EPSG:25832)
 Høydesystem: NN2000 (EPSG:5941)



— - Overvann	○ Diversepunkt	⊞ Kran	○ Sandfangskum	· Ventilpunkt
→ Pumpeledning spillvann	○ Grenpunkt	○ Kum	⊞ Slamavskiller	● Andre punkt
→ Pumpeledning vann	◆ Hydrant	· Påkoblingspunkt	⊞ Gatesluk	
— Spillvann	□ Bekkeinntak	⊞ Overløp	⊞ Stuk med sandfang	
— Vannledning	⊞ Bekkeinntak m. rist	⊞ Pumpestasjon spillvann	□ Stuk	
■ Basseng	□ Inntak	⊞ Pumpestasjon vann	△ Utslippspunkt	

Beliggenhet og høyder må oppfattes som orienterende
 Koordinatsystem: UTM(EUREF89) - SONE 32 (EPSG:25832)
 Høydesystem: NN2000 (EPSG:5941)



Åmot kommune
 Kommunalteknisk Drift



Dato: 2016.08.16
 Skje: RB

Målestokk
 1:5500