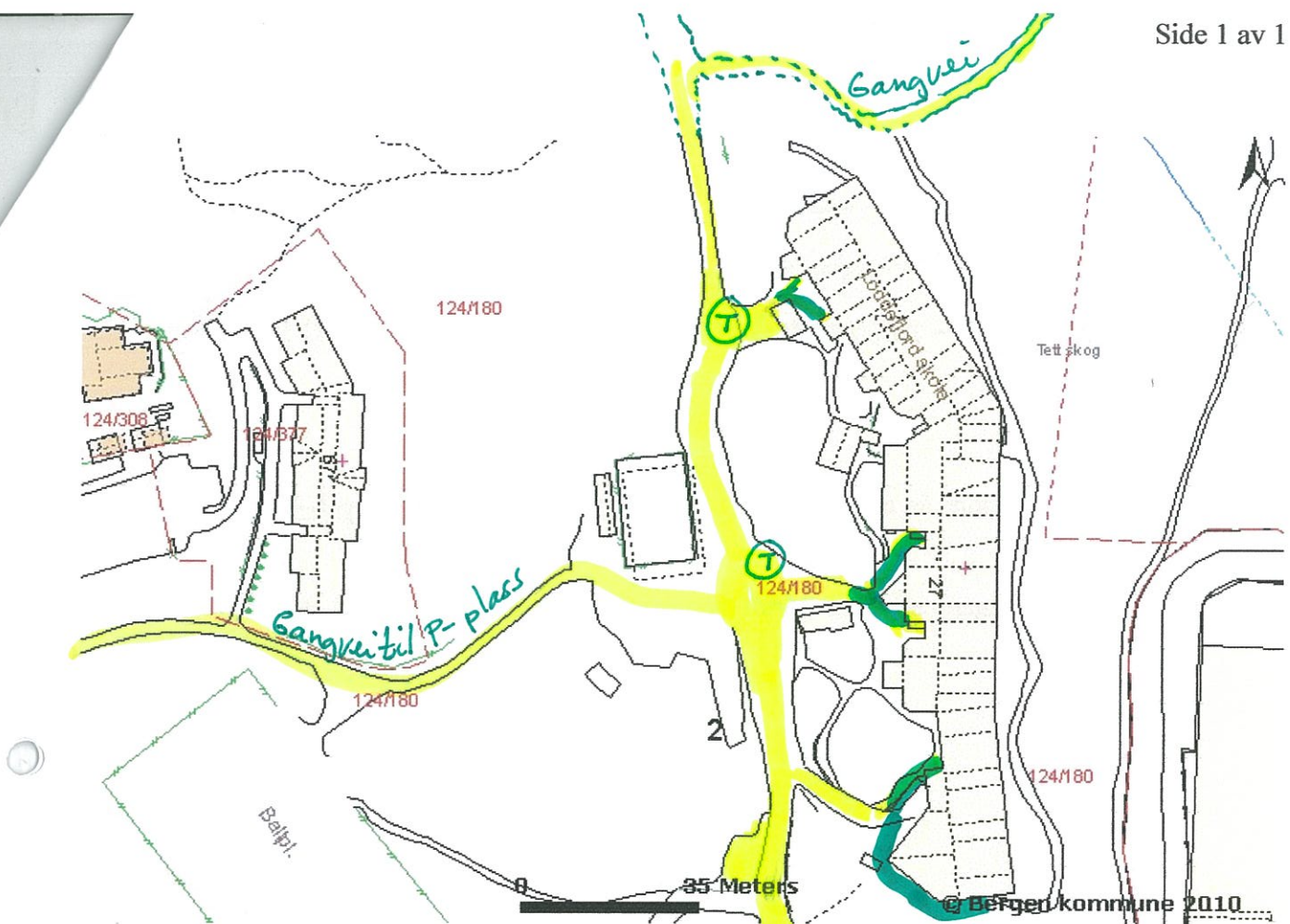


## KARTLEGGINGSSKJEMA BEHOV VINTERDRIFT

Enhetens navn	Adresse	Gårdsnr, bruksnr.	Kontakt person	Maksimal brøyte bredde for maskinell brøyting*	For trapper:		Spesielle stedlige forhold (fremkommelighet, manuell** eller maskinell brøyting?)	Andre spesielle behov (eks. rullestolsramper)	Særskilt tid for maskinell brøyting	Har enheten inngått avtale for vinterdrifts? Når utløper avtalen?
					antall trappetrinn	Ca. bredde trappetrinn				
Loddefjord skole	Elvetun 27 5172 Loddefjord	124/180	Sissel Fuglestad tlf: 55562970				Brøyteområdet omfatter gangveier mellom hovedvei til bygget. Gangveiene har varierende bredde, fra 1m-2m		Maskinell brøyting må fortrinnsvis gjøres utenom skoletid.	Har avtale for vinteren 09/10 med Byggvedlikehold driftsenhet vest

\* dette gjelder bare det område hvor snø skal brøytes.

\*\* manuell brøyting er på steder hvor flaten ikke er stort nok for maskiner



NB!

Loddefjord skole har spesialavd.  
 med ca 40 elever. Mange  
 rullestolbrukere. Alle på spesialavd.  
 brukes taxi og settes av  
 på steder merket "T".  
 Avhengig av manuell brøytning  
 til inngangsdører i rullestol-  
 bredde."

### Loddefjord skole

Elvetun 27 - 5172 Loddefjord  
 Tlf. 55 56 29 70 - Fax 55 56 29 05

m v h

Arne Ottesaasen  
 inspektør

ELVETUN