

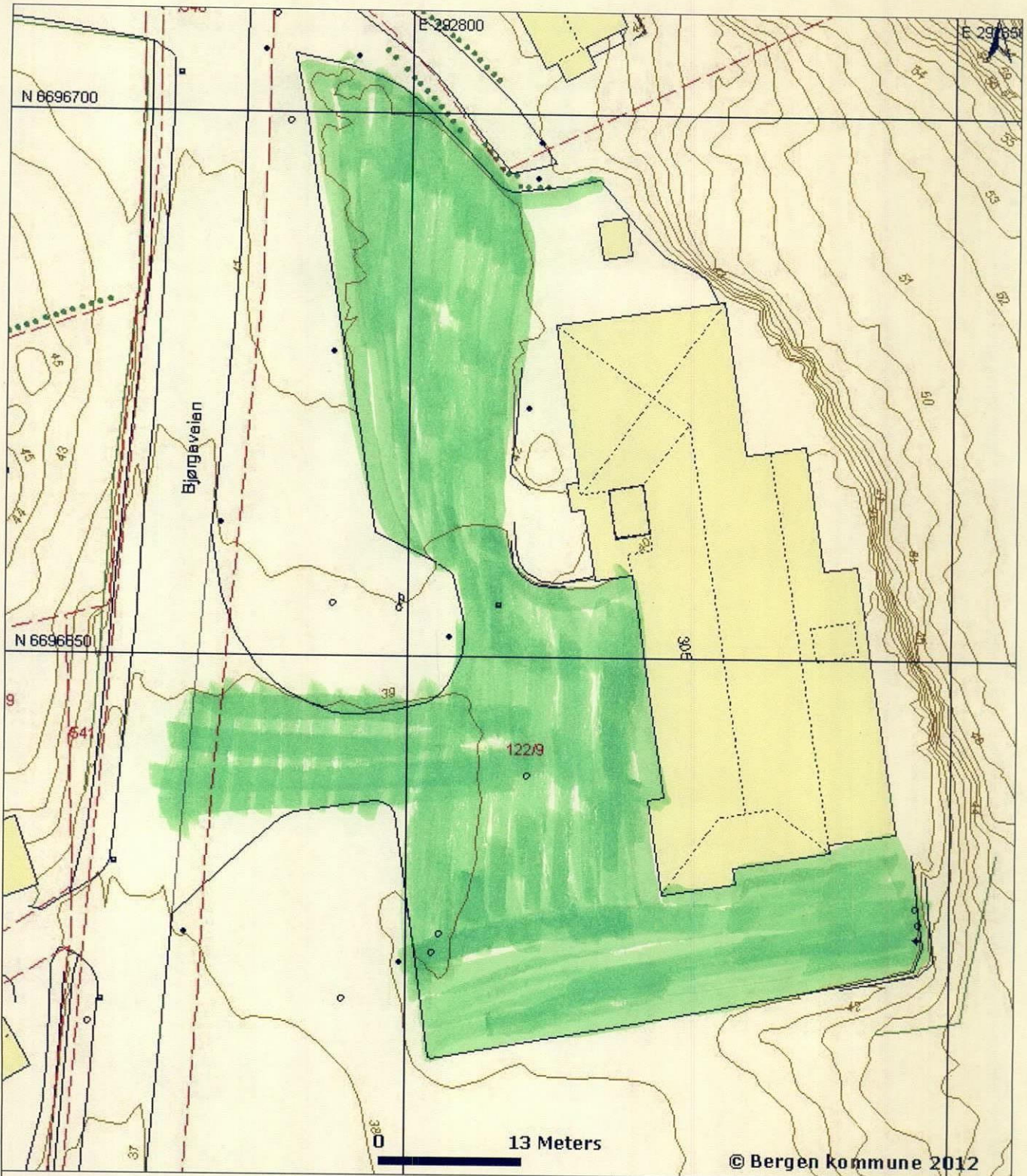
KARTLEGGINGSSKJEMA BEHOV VINTERDRIFT

Enhetens navn	Adresse	Gårdsnr, bruksnr.	Kontakt person	Maksimal brøytebredde for maskinell brøyting*	For trapper:		Spesielle stedlige forhold (fremkommelighet, manuell** eller maskinell brøyting?)	Andre spesielle behov (eks. rullestolsramper)	Særskilt tid for maskinell brøyting	Har enheten inngått egen avtale for vinterdrift? Hvis ja, når utløper avtalen?
					antall trappetrinn	Ca. bredde trappetrinn				
<i>Laksevåg Brannstasjon</i>	<i>Bjørgeveien 305</i>	<i>122/9</i>	<i>Lasse Brakstad Tlf: 94503947</i>	<i>2,20 m</i>					<i>Hele døgnet</i>	

* dette gjelder bare det område hvor snø skal brøytes.

** manuell brøyting er på steder hvor flaten ikke er stort nok for maskiner

LAKDEVÅG STASJON (BJØRGEVEIEN 305)



Kartgrunnlag: © Grunnkart Bergen / Bergen kommune og Statens kartverk (Tillatelsesnr. MAD12003)

Nedlasting og bruk er tillatt til private formål. Kartdata er beskyttet gjennom Lov om opphavsrett til åndsverk m.v. av 12. mai 1961. Kartbilder kan ikke gjengis i trykte publikasjoner eller gjengis som digital informasjon uten innhenting av tillatelse fra Bergen kommune, Plan- og miljøetaten, geodata. Bergen kommune er som eier av nettstedet Bergenskart.no uten juridisk ansvar for feil, mangler og overfullstendighet i kartgrunnlaget. Kartutskriften kan ikke benyttes som situasjonskart ved søknader/meldinger om tiltak etter plan- og bygningsloven (bygge- og deletiltak), eller som meglerinformasjon i forbindelse med omsetning av eiendommer. Slike dokumenter skal kvalitetssikres av kommunens saksbehandlere og må derfor bestilles ved fremmøte, skriftlig, pr. epost, pr. telefaks eller telefon ved kundesenteret, etat for byggesak og private planer i Bergen kommune www.bergen.kommune.no eller gjennom infoLAND@ www.infoland.no.



Bergen kommune

Etat for plan og geodata

Tel: 05556

Kartutskrift fra

www.bergenskart.no

Koordinatsystem: UTM (EUREF89) Sone32

Målestokk: 1:504

Utskriftsdato: 15.08.2012

Karttype: Teknisk kart

© Bergen kommune 2012