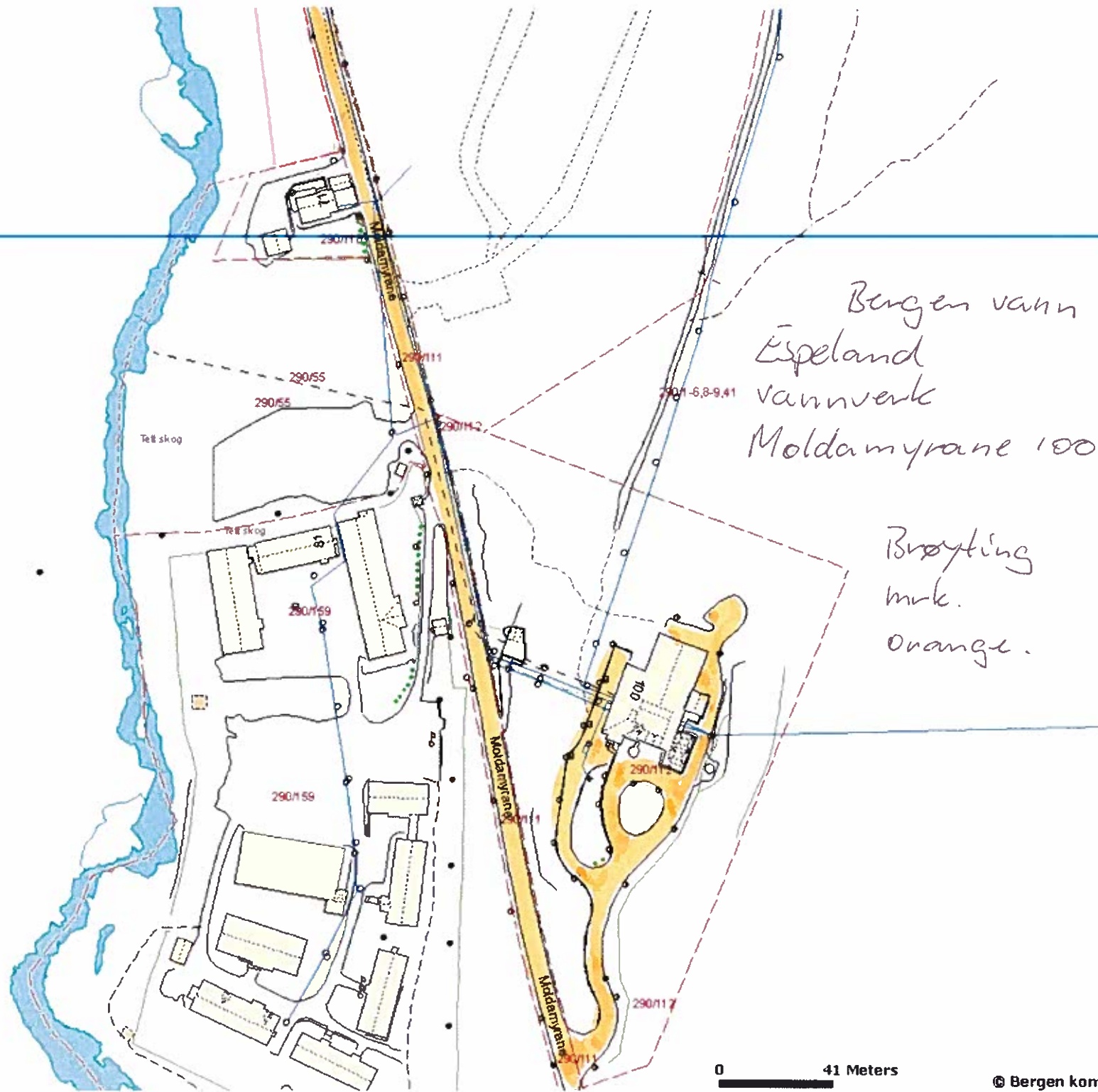


KARTLEGGINGSSKJEMA BEHOV VINTERDRIFT

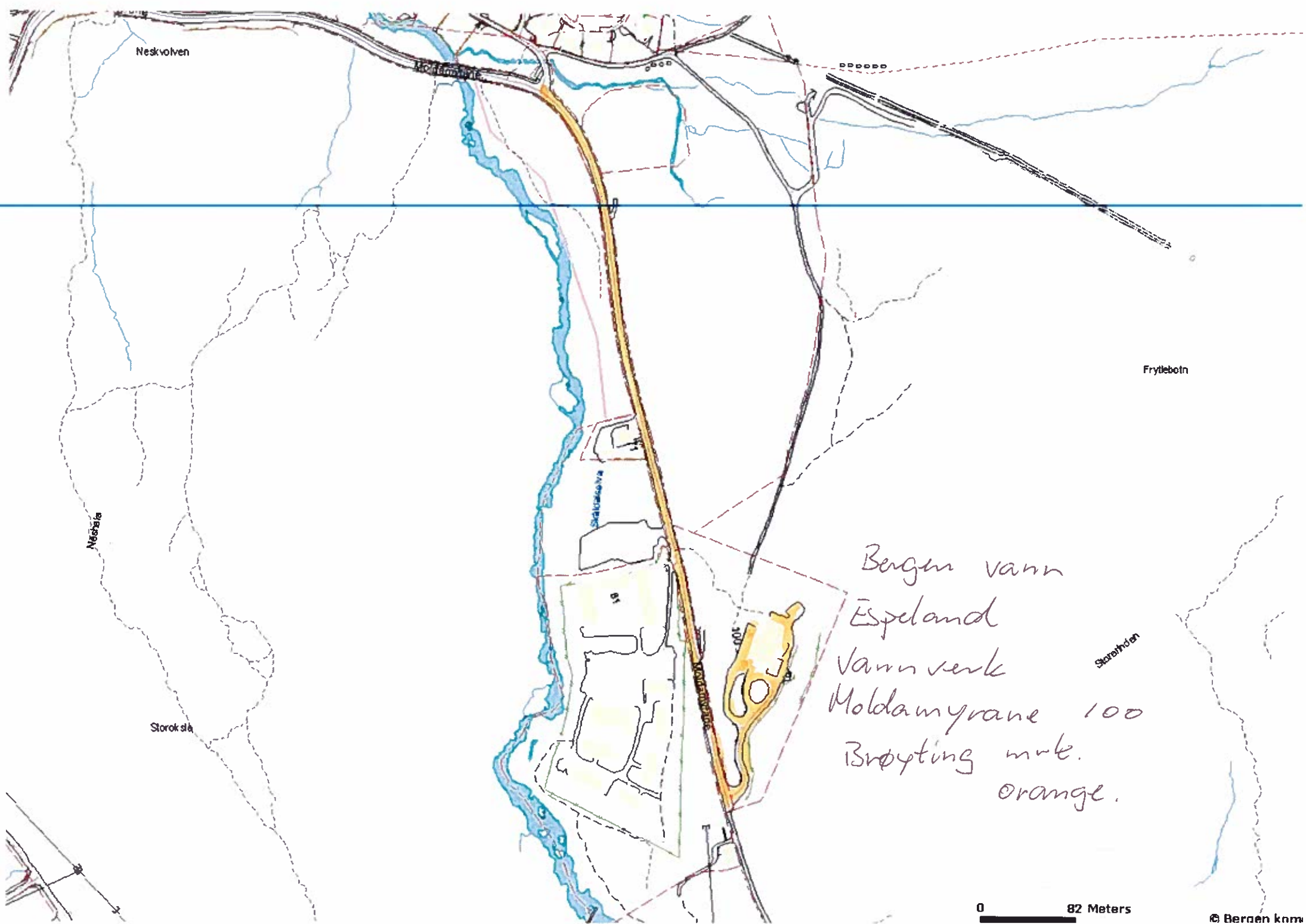
Enhetens navn	Adresse	Gårdsnr, bruksnr.	Kontakt person	Maksimal brøytebredde for maskinell brøyting *	For trapper:		Spesielle stedlige forhold (fremkommelighet, manuell** eller maskinell brøyting?)	Andre spesielle behov (eks. rullestolsramper)	Særskilt tid for maskinell brøyting	Har enheten inngått egen avtale for vinterdrift? Hvis ja, når utløper avtalen?
					antall trappetrin	Ca. bredde trappetrin				
Bergen Vann KF, Espeland vannverk	Moldamyrane 100. 5267 Espeland	290/111 -112	Rune Haukås. Tlf. 97579323 53038330	5 m	-	-	Området omfatter vegen fra avkjørsel til byggefelt og opp til anlegget. Ellers vegrundkjøring og arealer rundt bygget.	-	-	

* dette gjelder bare det område hvor snø skal brøytes.

** manuell brøyting er på steder hvor flaten ikke er stort nok for maskiner



Littleoksla



Neskvollen

Nessta

Storokst

Storabotn

Frytlebotn

Storabotn

Bergen vann
Espeland
Vannverk
Moldamyrane 100
Brøytning mvt.
orange.

0 82 Meters

© Beran kmv