







SYMBOLFORKLARING

-  Branncellevegg EI 30 [B30]
-  Branncellevegg EI 60 [B60]
-  Rømningsutgang
-  Alternativ rømningsutgang
-  Håndslukker
-  Angrepsvei Brannvesen

Risikoklasse 4
 Brannklasse 1
 Hovedbæresystem R15/R30
 Sekundærbæresystem R15/R30

Automatisk slokkeanlegg i boligene

Hver boenhet skal enten ha håndslukker eller brannslange.

Se konsept for brannkrav til overflater og kledninger.

Branntegningene skal ses i sammenheng med konseptet.

4	Nytt teknisk rom	2016-06-10	VHA	PFI	PFI
3	Endret garasje plassering	2016-06-09	VHA	PFI	PFI
2	Anbud	2016-05-18	VHA	PFI	PFI
1	Foreløpig	2016-05-02	VHA	PFI	PFI

Rev.	Revisjonstekst	Dato	Tegnet	Kontrollert	Godkjort
------	----------------	------	--------	-------------	----------

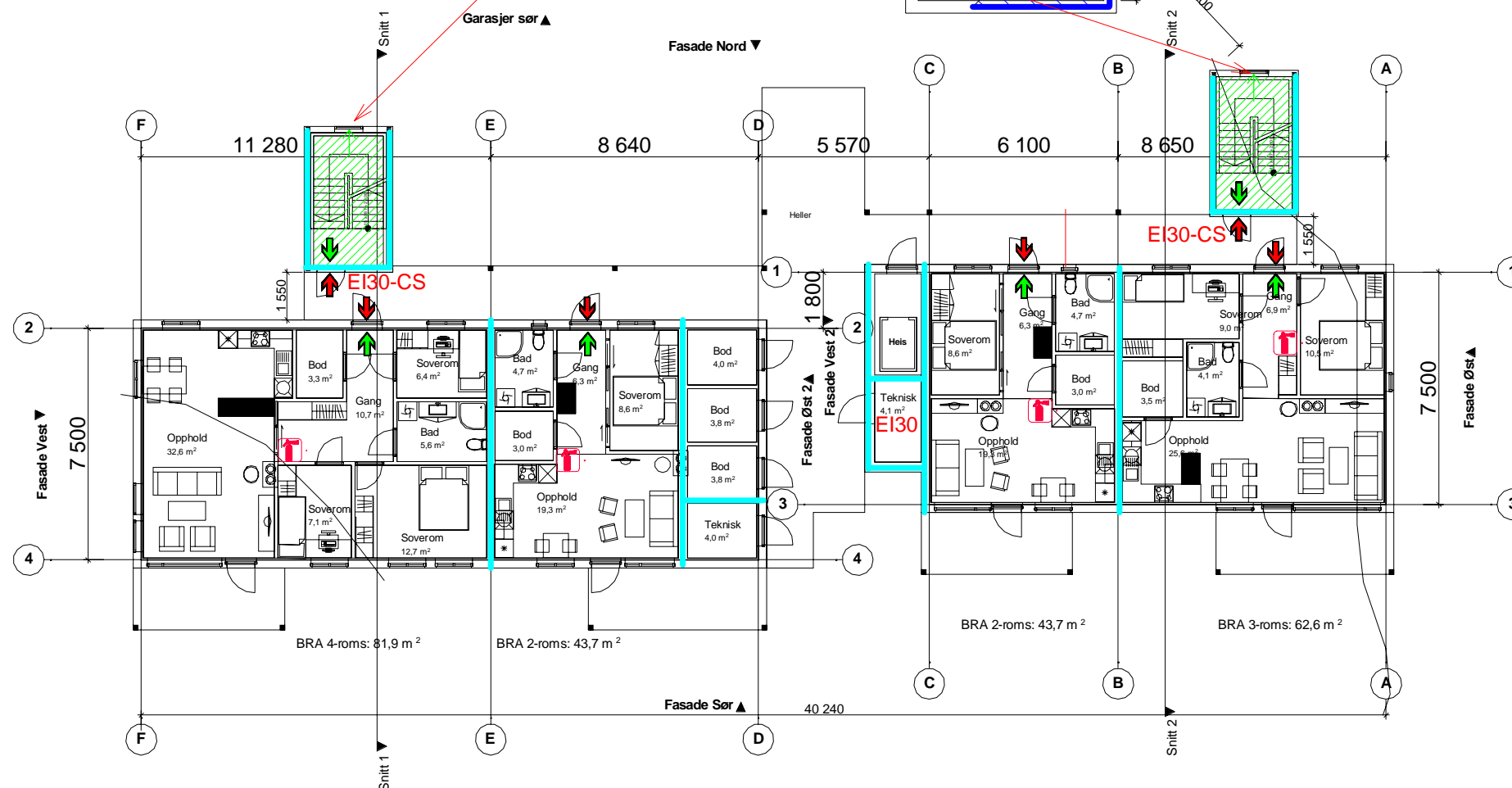
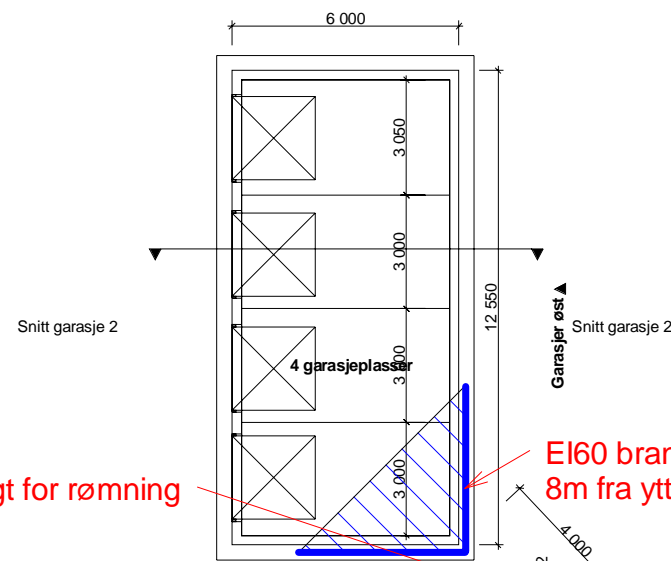
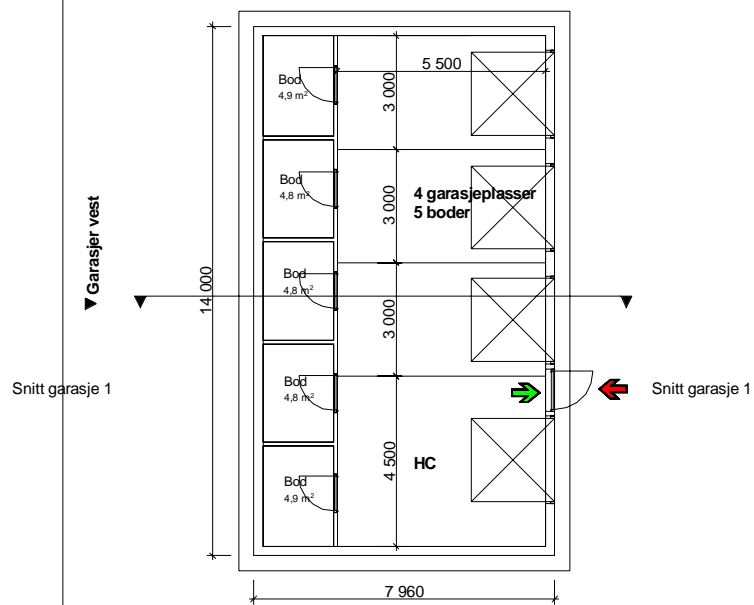
Anbud



SAMFERDSEL OG BYUTVIKLING
 Rambøll, Løkkegata 9, N-2615 Lillehammer
 T +47 61 27 05 00, lillehammer@ramboll.no

Tynset kommune
 Boliger Rådystien

Plan 1	Oppdragsnummer 1350012636
	Dokumentansvarlig VHA
	Utarbeidet av VHA
	Målestokk 1:200 i A3



Vinduer tilrettelagt for rømning

E160 brannskille i garasje innenfor 8m fra yttervegg trapperom

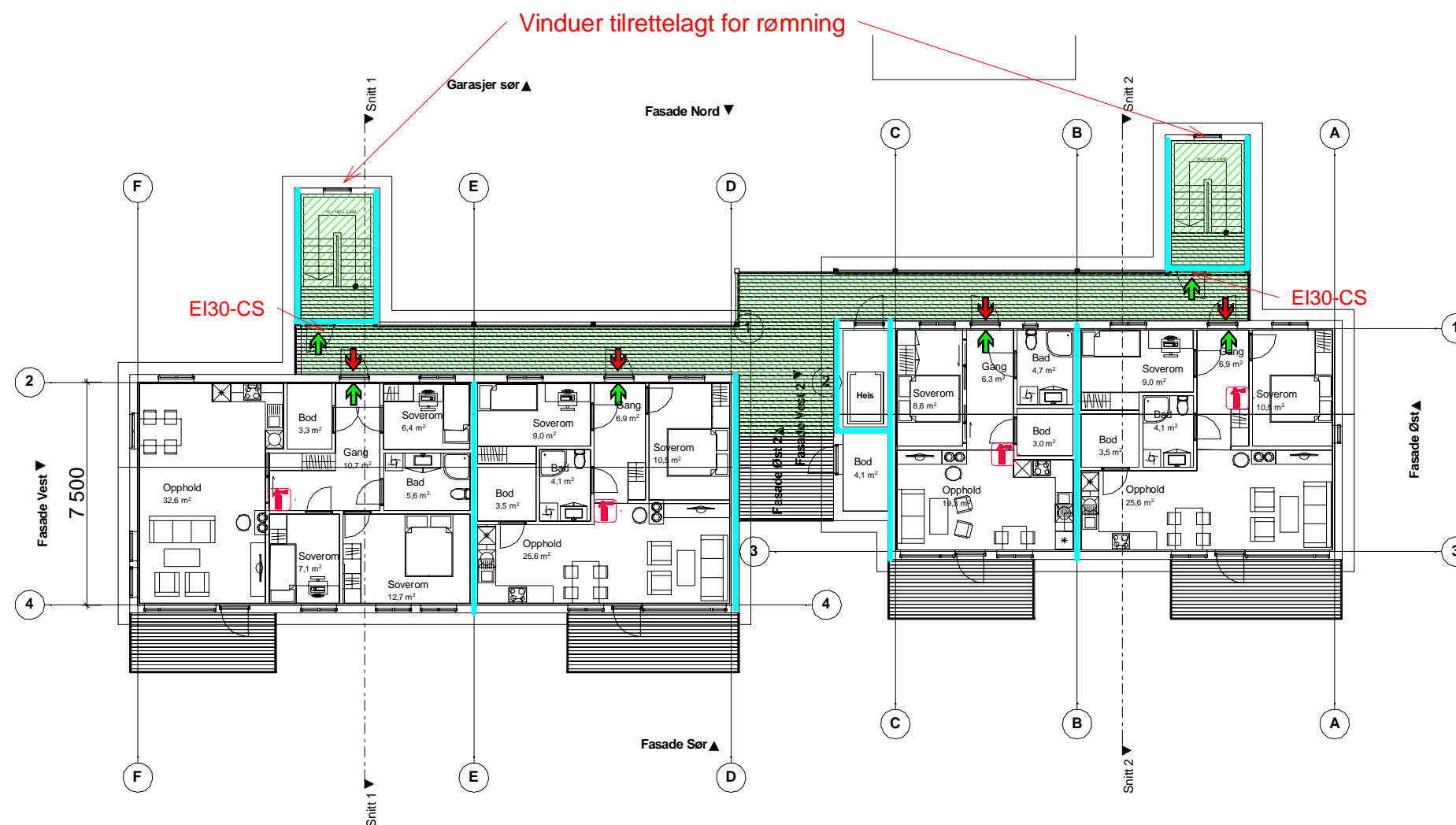
E130-CS

EI30

Plassering av håndslukkere er veiledende.

SYMBOLFORKLARING

- Branncellevegg EI 30 [B30]
- ➔ Rømningsutgang
- ➔ Alternativ rømningsutgang
- 🚒 Håndslukker
- ➔ Angrepsvei Brannvesen



Plassering av håndslukkere er veiledende.

Risikoklasse 4
 Brannklasse 1
 Hovedbæresystem R15/R30
 Sekundærbæresystem R15/R30

Automatisk slokkeanlegg i boligene

Hver boenhet skal enten ha håndslukker eller brannslange.

Se konsept for brannkrav til overflater og kledninger.

Branntegningene skal ses i sammenheng med konseptet.

4	Nytt teknisk rom	2016-06-10	VHA	PFI	PFI
3	Endret garasjeplassering	2016-06-09	VHA	PFI	PFI
2	Anbud	2016-05-18	VHA	PFI	PFI
1	Foreløpig	2016-05-02	VHA	PFI	PFI

Rev. Revisjonstekst Dato Tegnet Kontrollert Godkjent

Prosjektfase

Anbud



SAMFERDSEL OG BYUTVIKLING
 Rambøll, Løkkegata 9, N-2615 Lillehammer
 T +47 61 27 05 00, lillehammer@ramboll.no

Tynset kommune
 Boliger Rådystien

Plan 2	Oppdragsnummer 1350012636
	Dokumentansvarlig VHALIL
	Utarbeidet av VHALIL
	Målestokk 1:200 i A3

SYMBOLFORKLARING

 Branncellevegg EI 30 [B30]

Risikoklasse 4
 Brannklasse 1
 Hovedbæresystem R15/R30
 Sekundærbæresystem R15/R30

Automatisk slokkeanlegg i boligene

Hver boenhet skal enten ha håndslukker eller brannslange.

Se konsept for brannkrav til overflater og kledninger.

Branntegningene skal ses i sammenheng med konseptet.

4	Nytt teknisk rom	2016-06-10	VHA	PFI	PFI
3	Endret garasjeplassering	2016-06-09	VHA	PFI	PFI
2	Anbud	2016-05-18	VHA	PFI	PFI
1	Foreløpig	2016-05-02	VHA	PFI	PFI

Rev.	Revisjonstekst	Dato	Tegnet	Kontrollert	Godkjert
------	----------------	------	--------	-------------	----------

Prosjektfase

Anbud

RAMBOLL

SAMFERDSEL OG BYUTVIKLING
 Rambøll, Løkkegata 9, N-2615 Lillehammer
 T +47 61 27 05 00, lillehammer@ramboll.no

Tynset kommune
 Boliger Rådystien

Snitt 1 og 2	Oppdragsnummer 1350012636
	Dokumentansvarlig VHA
	Utarbeidet av VHALIL
	Målestokk 1:100 i A3

