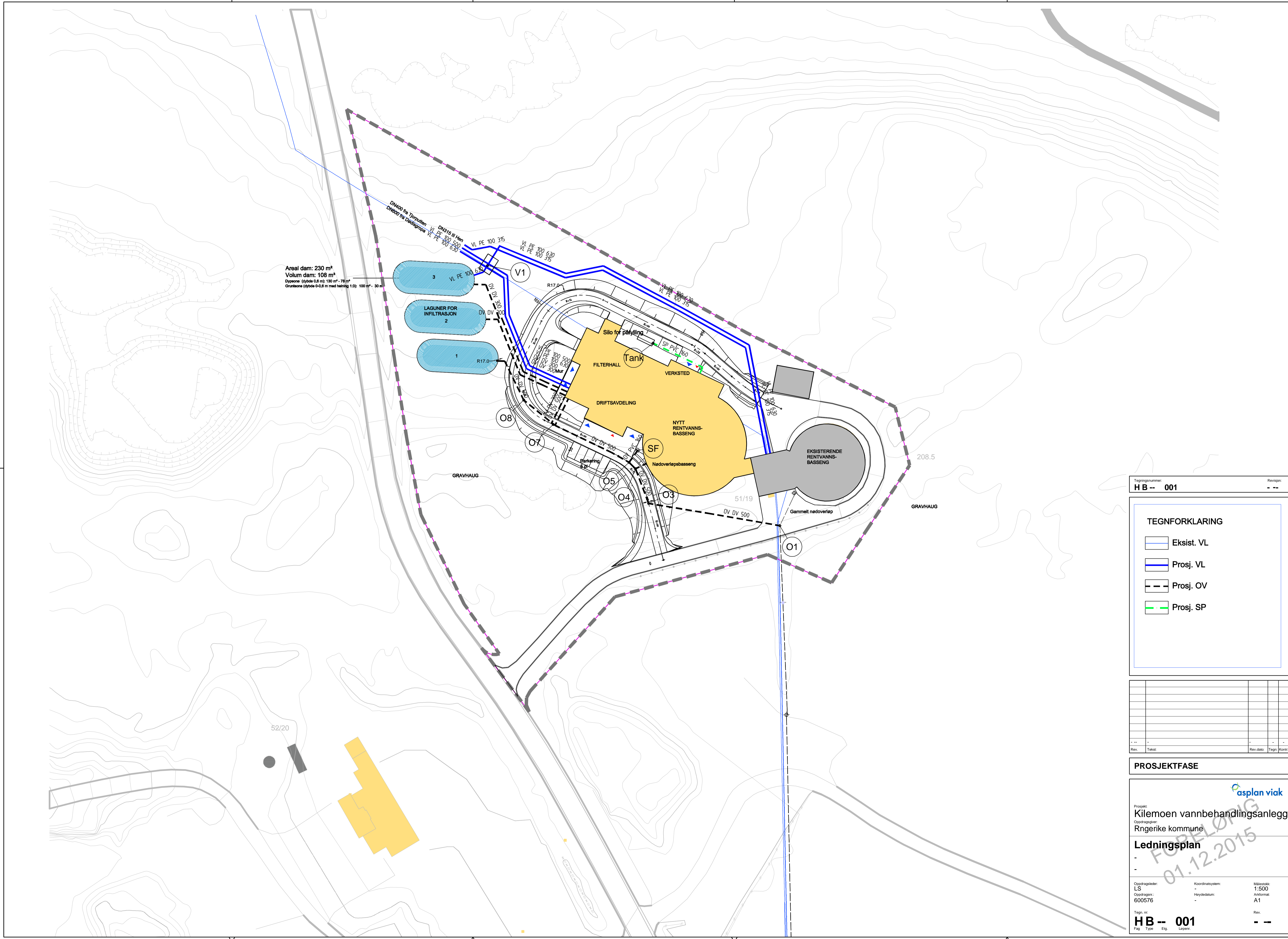


0:\600576\01\06\_Tegning\_Auftrags2\_Layout\600576\_LAY\_HB001.dwg, 01.12.2015, Anneli Krogstad



Areal dam: 230 m<sup>2</sup>  
 Volum dam: 108 m<sup>3</sup>  
 Dybde (dybde 0,8 m): 130 m<sup>2</sup> · 78 m<sup>3</sup>  
 Grusstørne (dybde 0-0,8 m med helling 1:3): 100 m<sup>2</sup> · 30 m

Tegningsnummer: **HB -- 001**      Revisjon: --

TEGNFORKLARING	
	Eksist. VL
	Prosj. VL
	Prosj. OV
	Prosj. SP

Rev.	Tekst:	Rev dato:	Tegn:	Kontr:
--	--	--	--	--

**PROSJEKTFASE**

Prosjekt: **Kilemoen vannbehandlingsanlegg**  
 Oppdragsnavn: **Rngerike kommune**  
**Ledningsplan**  
 -  
 -  
 Oppdragsleder: LS      Koordinatsystem:      Målestokk: 1:500  
 Oppdragsnr.: 600576      Høyde datum:      Akløst: A1  
 Tegnr. nr: **HB -- 001**      Rev: --  
 Fig Type Etg Løst:

FORBEHOLDIG  
01.12.2015