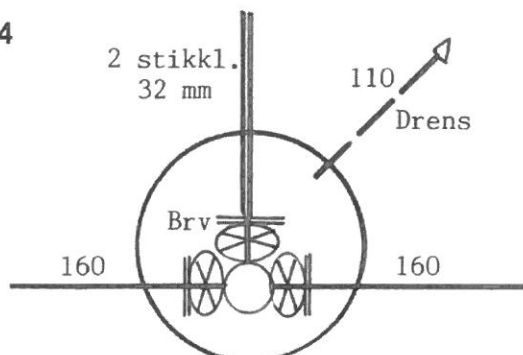


Kum nr: Prinsippkisse: Stk: Utstyr i kum:

V4



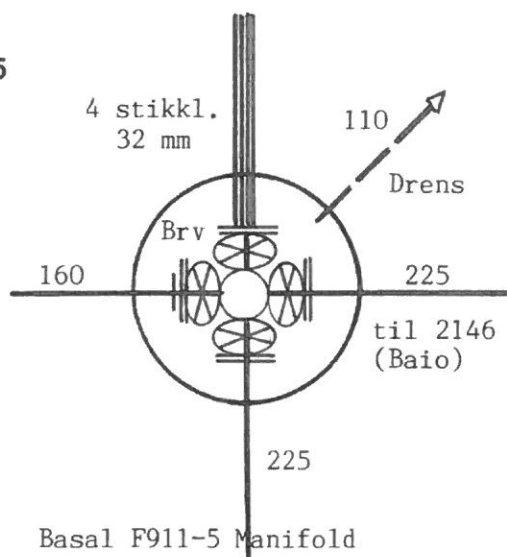
Basal F911-5 Manifold

V4 ved pel 245

D 1600 / BH 2200

- 1 Combi-T DN150 m/3 ventiler og ratt, reduksjonsflensestuss på brannv. avst. og 3 serviceventiler
- 2 Flensemuffer DN150 for PVC 160 mm
- 1 Samleflens S-1446 DN150 med 2 stk. bakkekraner og kuleventil
- 1 Brannventil standard 2-klør m/ brannventilsikring og beskyttelseshette

V5



Basal F911-5 Manifold

V5 ved pel 312

D 1600 / BH 2100

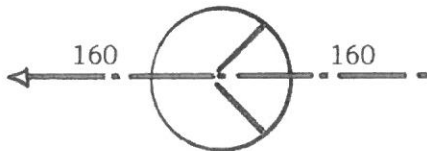
- 1 Combi-X DN200 m/4 ventiler og ratt, reduksjonsflensestuss på brannv. avst. og 4 serviceventiler
- 2 Flensemuffer DN200 for PVC 225 mm
- 1 Flensemuffe DN150 for PVC 160 mm
- 1 Flenseovergang DN 150/200 mm
- 1 Samleflens S-1446 DN150 med 4 stk. bakkekraner og kuleventil
- 1 Brannventil standard 2-klør m/ brannventilsikring og beskyttelseshette

Kum nr: Prinsippkisse:

Utstyr i kum:

SN1**SN1 ved pel 62**

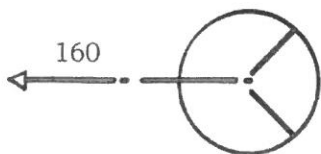
D 1000 / BH 2800

**S2****S2 ved pel 115**

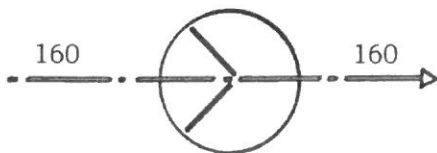
D 400 / BH 2900

**SN3****SN3 ved pel 164**

D 1000 / BH 2100

**SN4****SN4 ved pel 202**

D 1000 / BH 2100

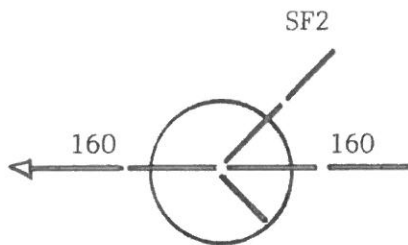
**S5****S5 ved pel 262**

D 400 / BH 2100

til eks.
SK1970
(SiD 8324)

Kum nr: Prinsippskisse:

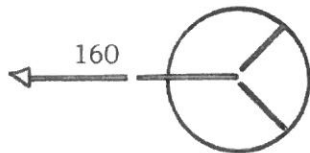
Utstyr i kum:

ON1**ON1 ved pel 60**

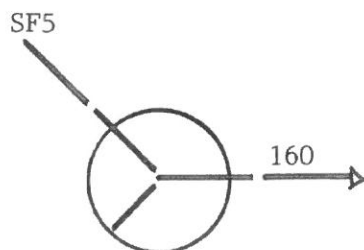
D 1000 / BH 3100

O2**O2 ved pel 110**

D 400 / BH 3100

ON3**ON3 ved pel 162**

D 1000 / BH 2500

ON4**ON4 ved pel 200**

D 1000 / BH 2100

ON5**ON5 ved pel 260**

D 1000 / BH 2100

O6**O6 ved pel 330**

D 400 / BH 2000

til 8326
kobles til eks. 0v225