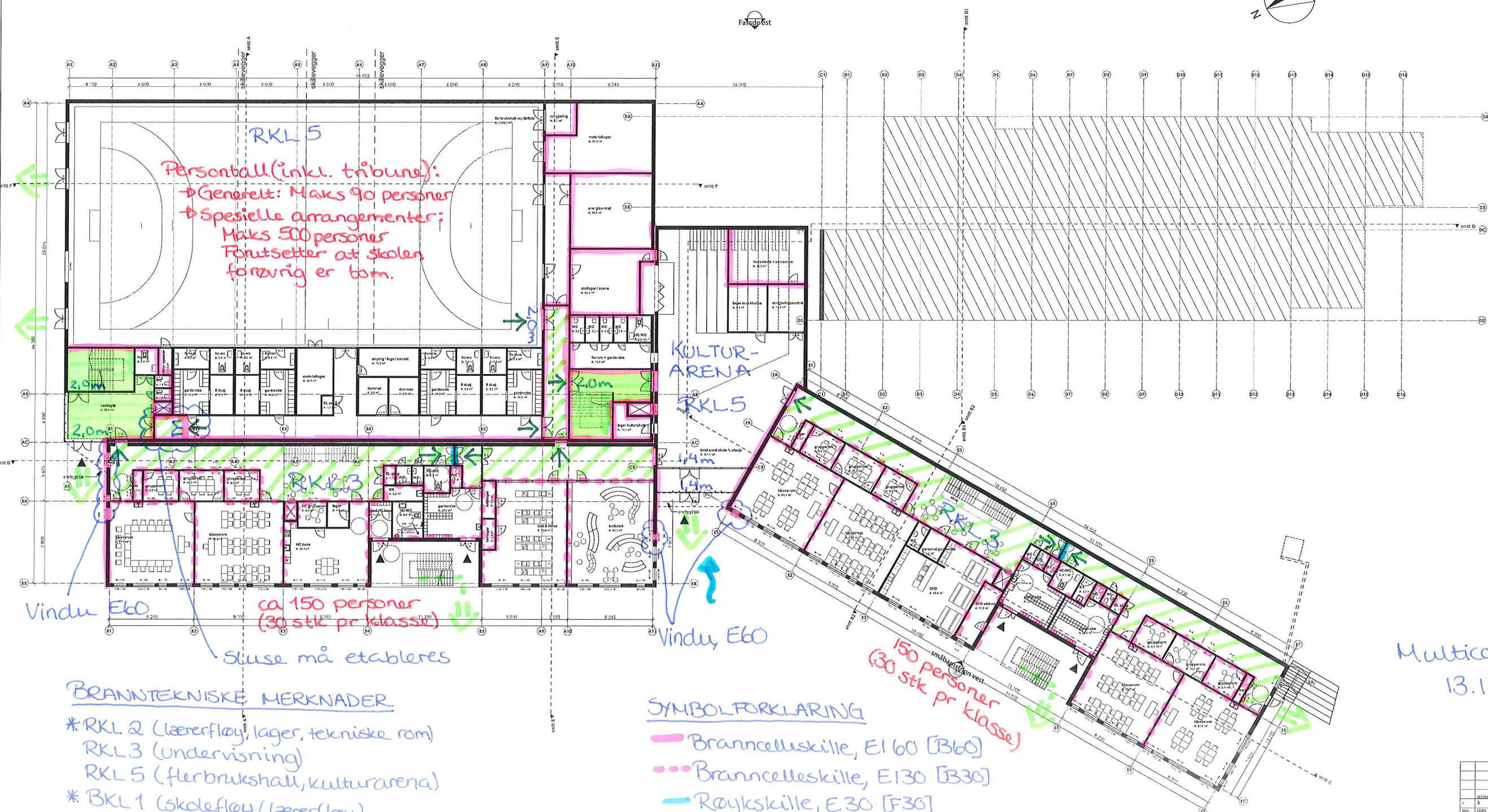
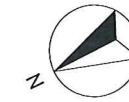


BRANNTEGNING SPETALEN SKOLE PLAN 1 - rev 01

512164-RIBF-TEG-001



RKL 5
 Personball (inkl. tribune):
 → Generelt: Maks 90 personer
 → Spesielle arrangementer: Maks 500 personer
 Forutsetter at skolen forøvrig er tom.

KULTUR-ARENA
 RKL 5

ca 150 personer
 (30 stk pr klasse)

150 personer
 (30 stk pr klasse)

Vindu E60

Vindu, E60

Sluise må etableres

BRANNTEKNISKE MERKNADER

- * RKL 2 (lærerfloy, lager, tekniske rom)
- RKL 3 (undervisning)
- RKL 5 (flerbrukshall, kulturarena)
- * BKL 1 (skolefloy/lærerfloy)
- BKL 2 (flerbrukshall, kulturarena)
- Se plan 2 for inndeling
- * Fulldekkende sprinkleranlegg
- * Fulldekkende brannalarmanlegg
- * Ledesystem
- * Bæresystem:
 - BKL 1: R30 [B30]
 - BKL 2: R60 [B60]

SYMBOLFORKLARING

- Branncelleskille, E160 [B60]
- Branncelleskille, E130 [B30]
- Røykskille, E30 [F30]
- Rømningsstrapp
- Rømningskorridor
- Fluktvei fra teknisk rom på tak
- Rømningsretning
- ⇒ Utgang til det fri
- ~ Tilluft, foreløpig antas ca 10m²

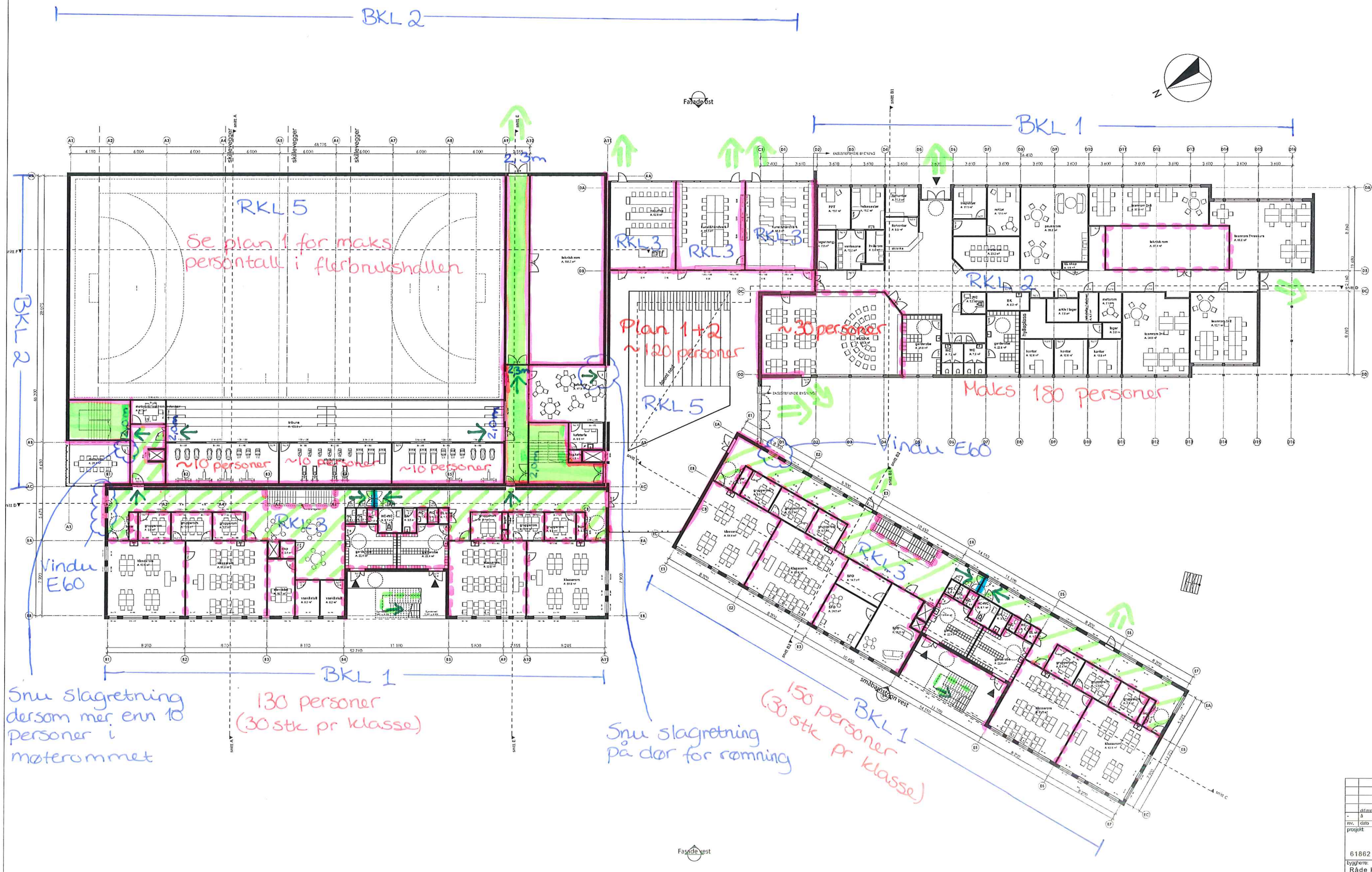
Multiconsult/emr/qsbl
 13.11-15

Vedlegg C

61862		Tilbudsgrunnlag	
Råde kommune			
LINK ARKITEKTUR		Team Fredrikstad Storgata 25 1607 Fredrikstad	
1. etasje skole		tegning	
tegnet av:	nds / lo / bl	dato:	13.11.15
kontrollert av:	nds	målestokk:	1:200
		tegning nr.:	22-101
		revisjon:	-

BRANNTEGNING SPETALEN SKOLE PLAN 2 - rev 01

512164-RIBr-TEG-002



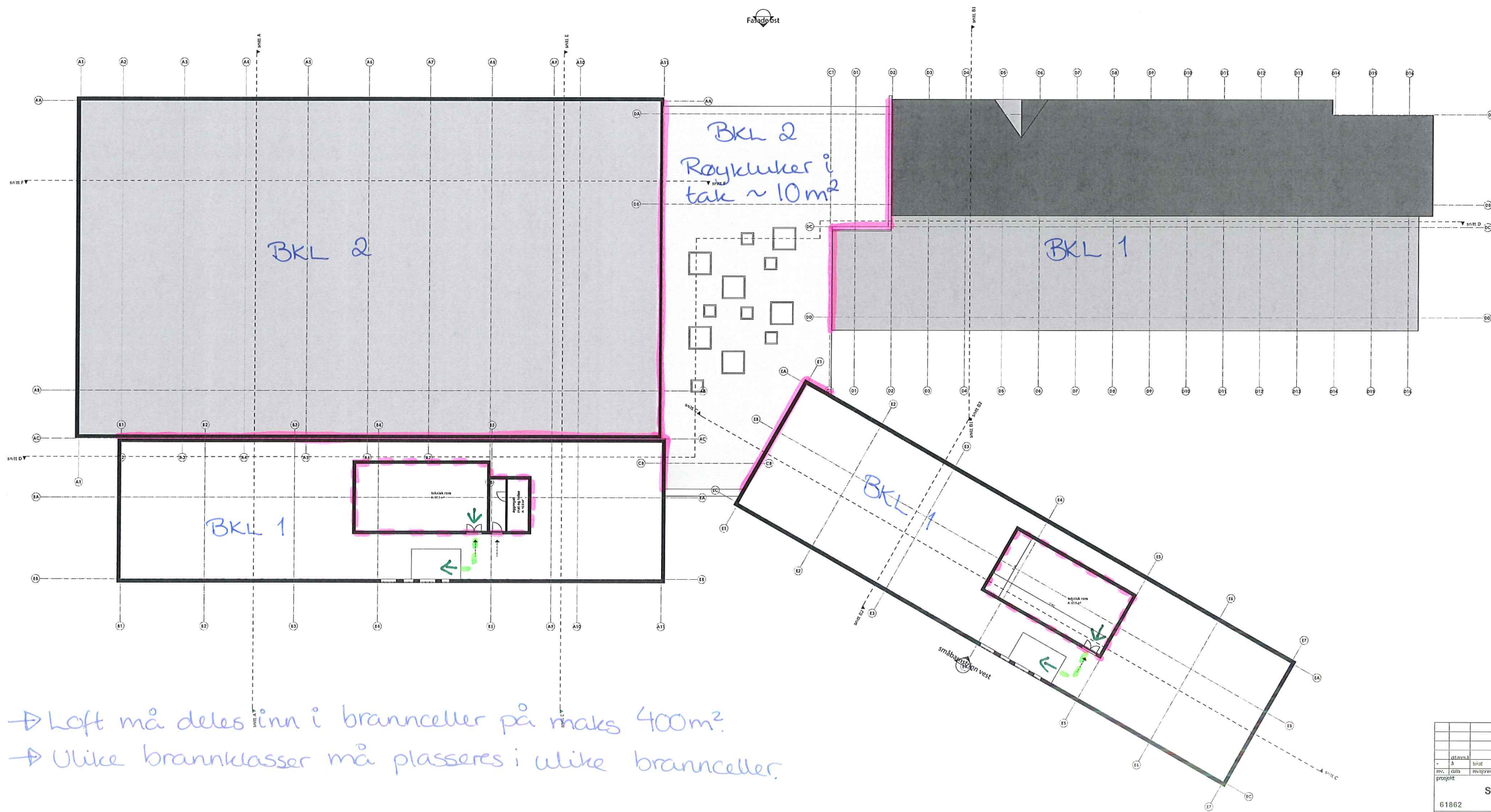
Se plan 1 for symbolforklaring

Multiconsult/emr/qsdr
13.11-15

61862		Tilbudsgrunnlag	
Byggher: Råde kommune			
prosjektleder:		Team Fredrikstad Storgata 35 1607 Fredrikstad	
Bygn: 60-14-61662 Spetalen skole [MM1D-BIM-FREDRIKSTAD]		vedlegg nr:	
Etasje: 2. etasje skole			
tegnet av:	dato:	tegning nr:	
nds / le / bl	13.11.15	22-201	
kontrollert av:	målestokk:	revisjon:	
nds	1:200		

BRANNTEGNING SPETALEN SKOLE PLAN 3 - rev 01

512164-RIBr-TEG-003



→ Loft må deles inn i brannceller på maks 400m².
 → Ulike brannklasser må plasseres i ulike brannceller.

Se plan 1 for symbolforklaring

Multiconsult/emr/gsbh
 13.11-15

61862		Tilbudsgrunnlag	
Spetalen Skole			
Byggher: Råde kommune			
prosjekt			
prosjekt	61862	Tilbudsgrunnlag	
Team Fredrikstad Storgata 35 1697 Fredrikstad			
LINK ARKITEKTUR		Team Fredrikstad	
Brim: 50-14-61862 Spetalen skole [MMID-BIM-FREDRIKSTAD]			
teknisk			
3. etasje teknisk			
teknisk	13.11.15	teknisk: 22-301	
teknisk	1:200	teknisk: -	