

SHA-PLAN

for

Prosjekt: 10005
Heradsbygda barnehage, rehabilitering og tilbygg



1 Formål

Planen for sikkerhet, helse og arbeidsmiljø (SHA-planen) utarbeides for å ivareta § 7 i Byggherreforskriften.

2 Mål

H-verdi lik 0.

3 Organisasjonskart

Det henvises til vedlegg 1.

4 Fremdriftsplan

Fremdriftsplanen beskriver når og hvor de ulike arbeidsoperasjonene skal utføres. I fremdriftsplanene er det avsatt tilstrekkelig tid til prosjektering og utførelse av de forskjellige arbeidsoperasjonene. Fremdriftsplanen tar hensyn til samordning av de forskjellige arbeidsoperasjonene.

Det henvises til vedlegg 2.

Vedlegg 2 er den gjeldende fremdriftsplanen for prosjektet, nivå 2.

SHA- planen må revideres og distribueres dersom fremdriftsplanen (nivå 2) blir revidert.

5 Risikoforhold

Det skal beskrives spesifikke tiltak knyttet til arbeid som kan innebære fare for liv og helse. Punktene 5.2-5.17 er hentet direkte fra byggherreforskriftens § 8 pkt. c) og skal som minimum vurderes. Det gjøres oppmerksom på at listen ikke er uttømmende. Punkter som ikke er relevante for prosjektet benevnes «Ikke relevant». Punkter som er relevante for prosjektet benevnes «Spesifikke tiltak fremkommet i risikoanalysen». Arbeidsoperasjoner som kan medføre fare for liv og helse, er identifisert i Vedlegg 3: Identifikasjon av farer. Risiko og tiltak fremkommer videre i Risikoanalysen. HB fører egne risikoanalyser på spesifikt nivå, som revideres fortløpende og er gjeldene 3 måneder frem i tid.

5.1 Bygg i drift

Barnehagedriften flyttes ut og dermed vil ikke bygget være i drift.

5.2 Arbeid nær installasjoner i grunnen

Spesifikke tiltak fremkommet i risikoanalysen.

5.3 Arbeid nær høyspentledninger

Spesifikke tiltak fremkommet i risikoanalysen.

5.4 Arbeid på steder med passerende trafikk

Spesifikke tiltak fremkommet i risikoanalysen.

5.5 Arbeid hvor arbeidstakere kan bli utsatt for ras eller synke i gjørme

Spesifikke tiltak fremkommet i risikoanalysen.

5.6 Arbeid som innebærer bruk av sprengstoff

Spesifikke tiltak fremkommet i risikoanalysen.

5.7 Arbeid i sjakter, underjordisk masseforflytning og arbeid i tunneler

Spesifikke tiltak fremkommet i risikoanalysen.

5.8 Arbeid som innebærer fare for drukning

Ikke relevant.

5.9 Arbeid i senkekasser der luften er komprimert

Ikke relevant.

5.10 Arbeid som innebærer bruk av dykkerutstyr

Ikke relevant.

5.11 Arbeid som innebærer at personer kan bli skadet ved fall eller av fallende gjenstander

Spesifikke tiltak fremkommet i risikoanalysen.

5.12 Arbeid som innebærer riving av bærende konstruksjoner

Spesifikke tiltak fremkommet i risikoanalysen.

5.13 Arbeid med montering og demontering av tunge elementer

Spesifikke tiltak fremkommet i risikoanalysen.

5.14 Arbeid som innebærer fare for helseskadelig eksponering for støv, gass, støy eller vibrasjoner

Spesifikke tiltak fremkommet i risikoanalysen.

5.15 Arbeid som utsetter personer for kjemiske eller biologiske stoffer som kan medføre en belastning for sikkerhet, helse og arbeidsmiljø, eller som innebærer et lov- eller forskriftsfestet krav til helsekontroll

Spesifikke tiltak fremkommet i risikoanalysen.

5.16 Arbeid med ioniserende stråling som krever at det utpekes kontrollerte eller overvåkede soner

Ikke relevant.

5.17 Arbeid som innebærer brann- og eksplosjonsfare

Spesifikke tiltak fremkommet i risikoanalysen.

5.18 Andre risikoforhold

Spesifikke tiltak fremkommet i risikoanalysen.

6 Rutine for avviksbehandling

Avvik fra SHA-planen skal rapporteres i HB's avvikssystem. Byggherren, de utførende og andre skal melde avvik. KU skal følge opp alle avvik, dvs. å påse at HB behandler og lukker avvikene.

7 Rapportering av uønskede hendelser

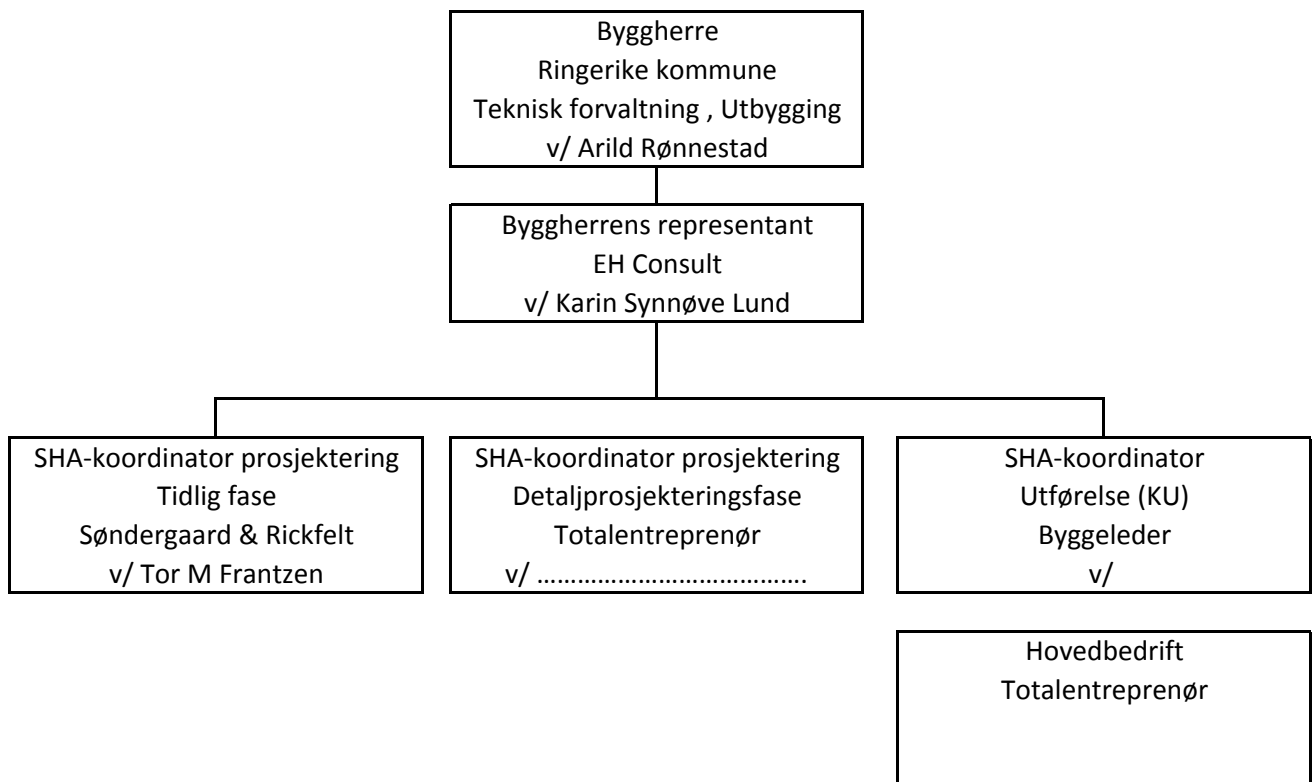
Uønskede hendelser skal rapporteres på egne skjemaer. Skjemaene er opptrykt i små blokker og er tilgjengelige for alle deltagerne i prosjektet.

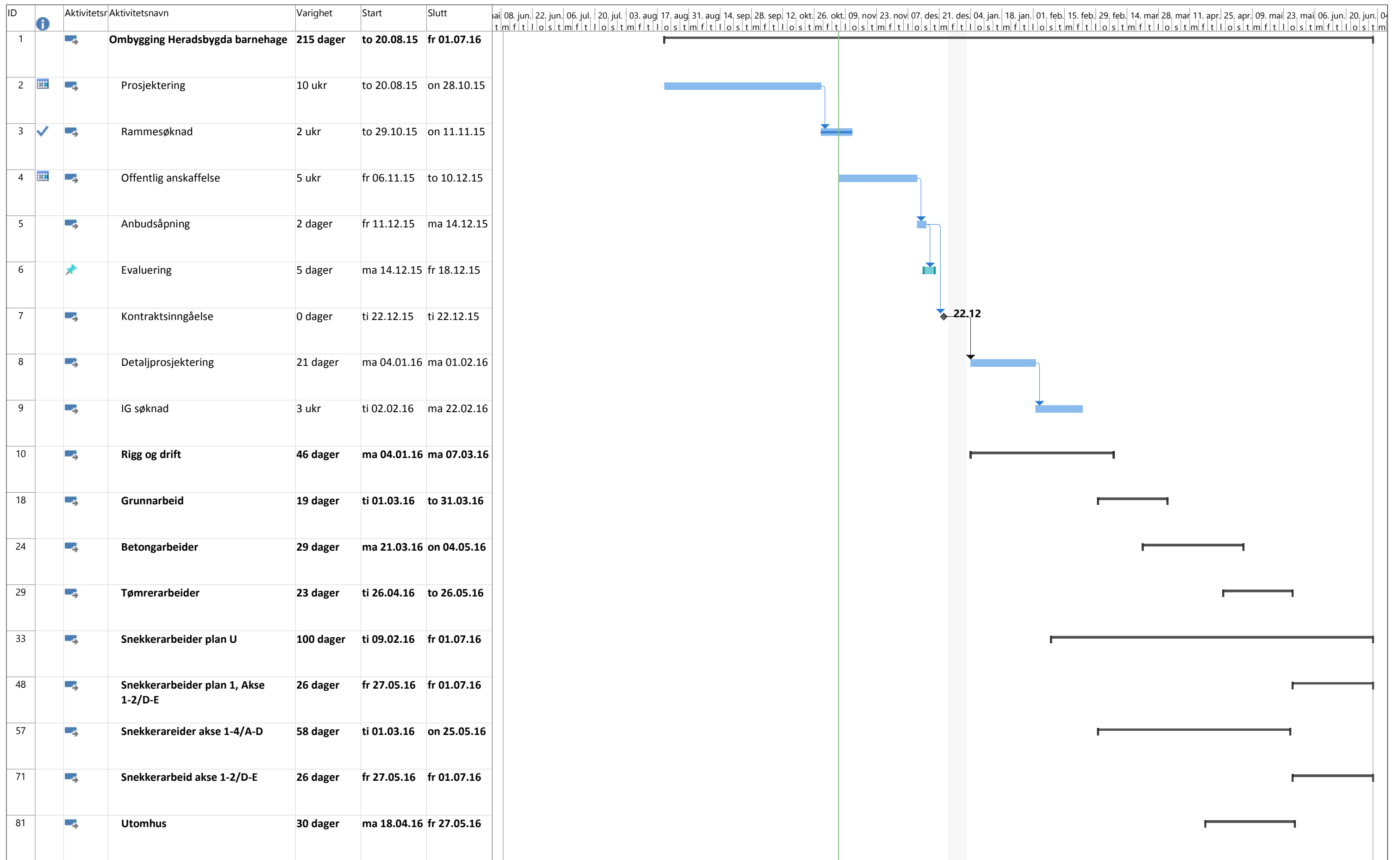
8 Vedlegg

Vedlegg 1: Organisasjonskart SHA

Vedlegg 2: Fremdriftsplan

Vedlegg 3: Risikoanalyse





Prosjekt: 1310Fremdrift Dato: fr 06.11.15	Aktivitet		Prosjektsammendrag		Manuell aktivitet		Bare start		Tidsfrist	
	Deling		Inaktiv aktivitet		Bare varighet		Bare slutt		Fremdrift	
	Milepæl		Inaktiv milepæl		Manuell sammendragsfremheving		Eksterne aktiviteter		Manuell fremdrift	
	Sammendrag		Inaktivt sammendrag		Manuelt sammendrag		Ekstern milepæl			

				Før tiltak			Etter tiltak			
Aktivitet/ arbeidsoppgave	§ i BHF	Identifiserte farer	Årsaker	S	K	R	Tiltak	S	K	R
Arbeid med elektriske installasjoner innvendig.	§ 8c 2.	Støt ifm elektrisk spenning	Feilkoblinger	3	4	12	SJA	1	4	4
Arbeid som innebærer fare for elektrisk spenning ved graving for signal/kabel	§ 8c 1 § 8c 2.	Støt ifm eksisterende kabler i grunnen	Manglende påvisning	2	5	10	Påvisning av kabler / SJA	1	4	4
Adkomstveier, veier i nærområdet, gangvei ol.	§ 8c 3.	Påkjørsler	Smale veier, manglende sikring, personer i og langs veiene	3	4	12	Rutiner og SJA	1	3	3
Arbeid hvor arbeidstakere kan bli utsatt for ras fra grøfter	§ 8c 4.	Klemskader pga rasing ifm utgraving, skader på bygg	Manglende sikring/duk, tilstrekkelig graveskråning	3	9	27	Inngjerding, duk, skrån timer sikres for ras og renskes for løs sten evt. spunt på utsatte plasser	2	6	12
Jobbing i sjakter/store utsparinger	§ 8c 6.	Fallskader	manglende sikring	2	4	8	Avsperring /Rekkeverk/stillas	1	4	4
Arbeid som innebærer at personer kan bli skadet ved fall i trappesjakt eller fra dekkekanter	§ 8c 10.	Fallskader	Manglende sikring	2	4	8	Avsperring /Rekkeverk/stillas	1	4	4
Arbeid som innebærer at personer kan bli skadet av fallende gjenstander fra stillas, ved heising ol.	§ 8c 10.	Støt/treff av gjenstand	Manglende sikring	4	4	16	Det skal ikke ligge løse gjenstander der disse kan falle ned og skade personer. Sparkebord på dekkekanter og stillas, hjelmbruk. SJA	2	3	6
Arbeid med montering av Vegg-Dekke elementer ol.	§ 8c 12.	Elementer kan velte eller dette ned	Truffet av element ifm innheising/vindkrefter ol.	2	5	10	Signalklær / Verneutstyr SJA	1	5	5
Arbeid som innebærer fare for helseskadelig eksponering for støv, støy eller vibrasjoner ved boring/skjæring ifm eksisterende vegger	§ 8c 13.	Støv i lunger / skadet hørsel	Manglende verneutstyr	3	3	9	Verneutstyr	1	3	3
Taktekkearbeider med bruk av gassbrenner	§ 8c 16.	Brannfare	Feil bruk av utstyr, dårlige rutiner, manglende slukkeutstyr	1	5	5	Riktige rutiner, riktig lagring og merking av gasslager, SJA	1	2	2
Arbeid med farlig verktøy/utstyr	Annet	Kutt- og klemskader	Dårlig orden rundt verktøy/utstyret, demontert sikkringsutstyr	2	3	6	Hold orden rundt verktøy/utstyret, bruk beskyttelsesutstyr.	1	3	3