

E

G

Alle gjennomføringer fra teknisk rom branntettes i dekke

Tiltaksgrænse 8 m

Garderobeskap må være ubrennbare. Det må ikke være antenneskilder som strømutfak inne i, under eller rett ved siden av skapene

Himling In1/K1

AD-DELING Tiltaksgrænse

LÆRERARBEIDSPLASER

- Generelt:
- Branntekniske tegninger må ses i sammenheng med brannteknisk prosjekteringsrapport.
- Prosjekteringen forutsetter:
- Ledesystem etter gjeldende regelverk.
 - Areal fullsprinkles.
 - Brannslange dekning på hele arealet.
 - Fulldekkende brannalarmanlegg kategori: 2

Branncellebeger E160	Rømningsstrøming
Brannseksjonering RE1120-M	Rømningsfrase
Brannskille E30	Rømningsvei
Dør/vindu med brannklasse	Mangel/merknad
Dør 1,2 m (Døren uten definert krav til bredde skal være minst 90 cm)	
Revisjon	

G	29.05.15	Nytt arkitektgrunnlag, branntekniske endringer	7	PADA	INPL	PADA
F	21.05.15	Branntekniske endringer	6	PADA	INPL	PADA
E	23.04.15	Nytt arkitektgrunnlag, branntekniske endringer	5	PADA	KTYE	PADA
D	13.01.15	Nytt arkitektgrunnlag, branntekniske endringer	4	PADA	INPL	PADA
C	18.07.14	Nytt arkitektgrunnlag, branntekniske endringer	3	PADA	INPL	PADA
B	02.06.14	Nytt arkitektgrunnlag, branntekniske endringer	2	PADA	INPL	PADA
A	19.05.14	Nytt arkitektgrunnlag, branntekniske endringer	1	PADA	INPL	PADA
Rev.	Dato	Revisjonen gjelder	nr.	Saksnr.	Saksnr.	Oppdragsnr.

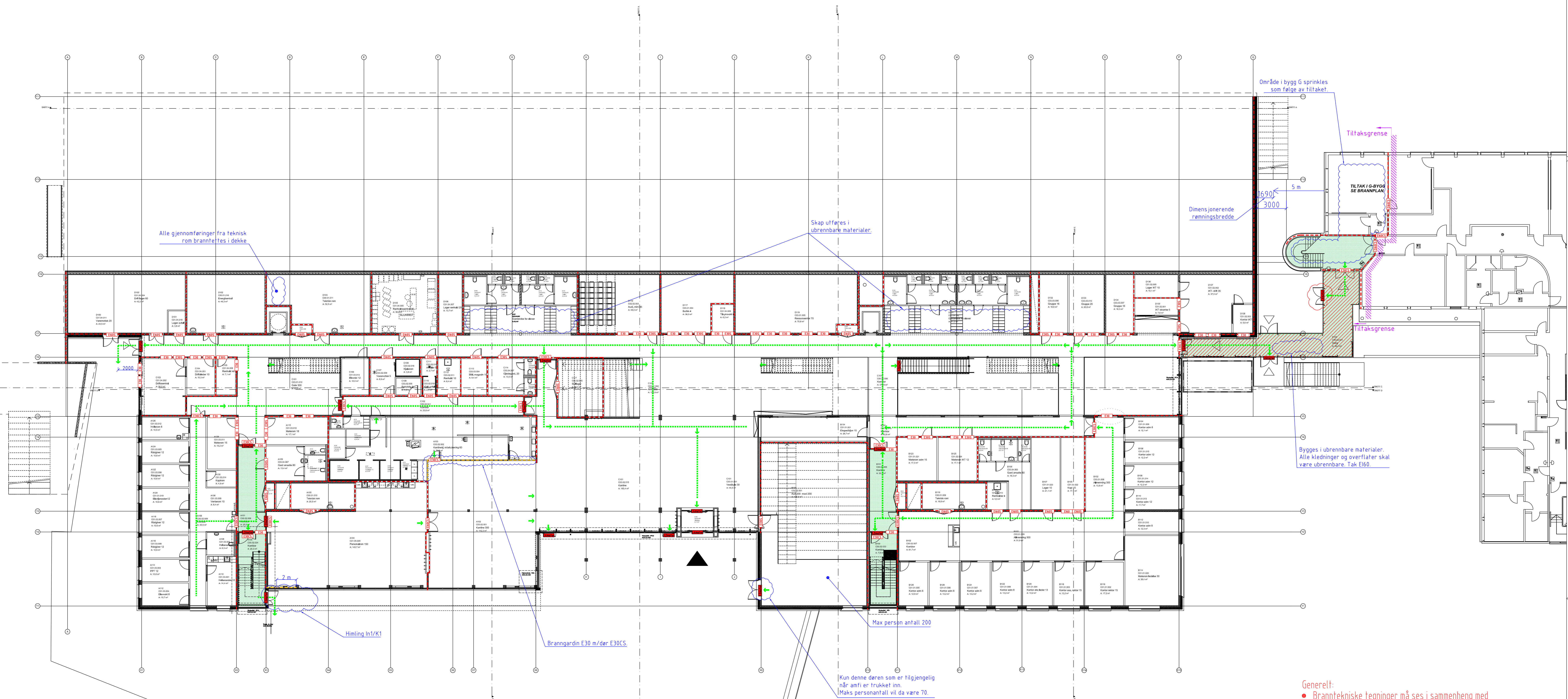
Møre og Romsdal fylkeskommune		Tegnet av	Saksbehandler
		KELU	JKSA
		Sjefteknisk kontrollør	Oppdragsansvarlig
		PADA	PADA
Romsdal videregående skole		Fag	Målestokk
Plan U. Etasje		Brann	1:150 - A0
Prosjekteringsstegning Brann		Dato	11.02.2014
		Oppdragsnr.	Status
		A04.9314	Forprosjekt

COWI

A04.9314

A04.9314.FU1

Rev. G



- Generelt:**
- Brannfysiske tegninger må ses i sammenheng med brannfysisk prosjekteringsrapport.
- Prosjekteringen forutsetter:**
- Ledesystem etter gjeldende regelverk.
 - Arealet fullsprinkles.
 - Brannslange dekning på hele arealet.
 - Fulldekkende brannalarmanlegg kategori: 2

SYMBOLFORKLARING					
—	Branncellebeleg E160	→	Renningsretning	○	Mangel/merknad
—	Brannseksjonering REI120-M	→	Renningsfrase	▨	Tak E160
—	Branncellebeleg E130	→	Renningsvindu		
—	Brannskille E30	→	Renningsvei		
—	Dør/vindu med brannklasse	→	Revisjon		
—	Dør 1,2 m ligger uten definert krav til bredde skal være minst 90 cm				

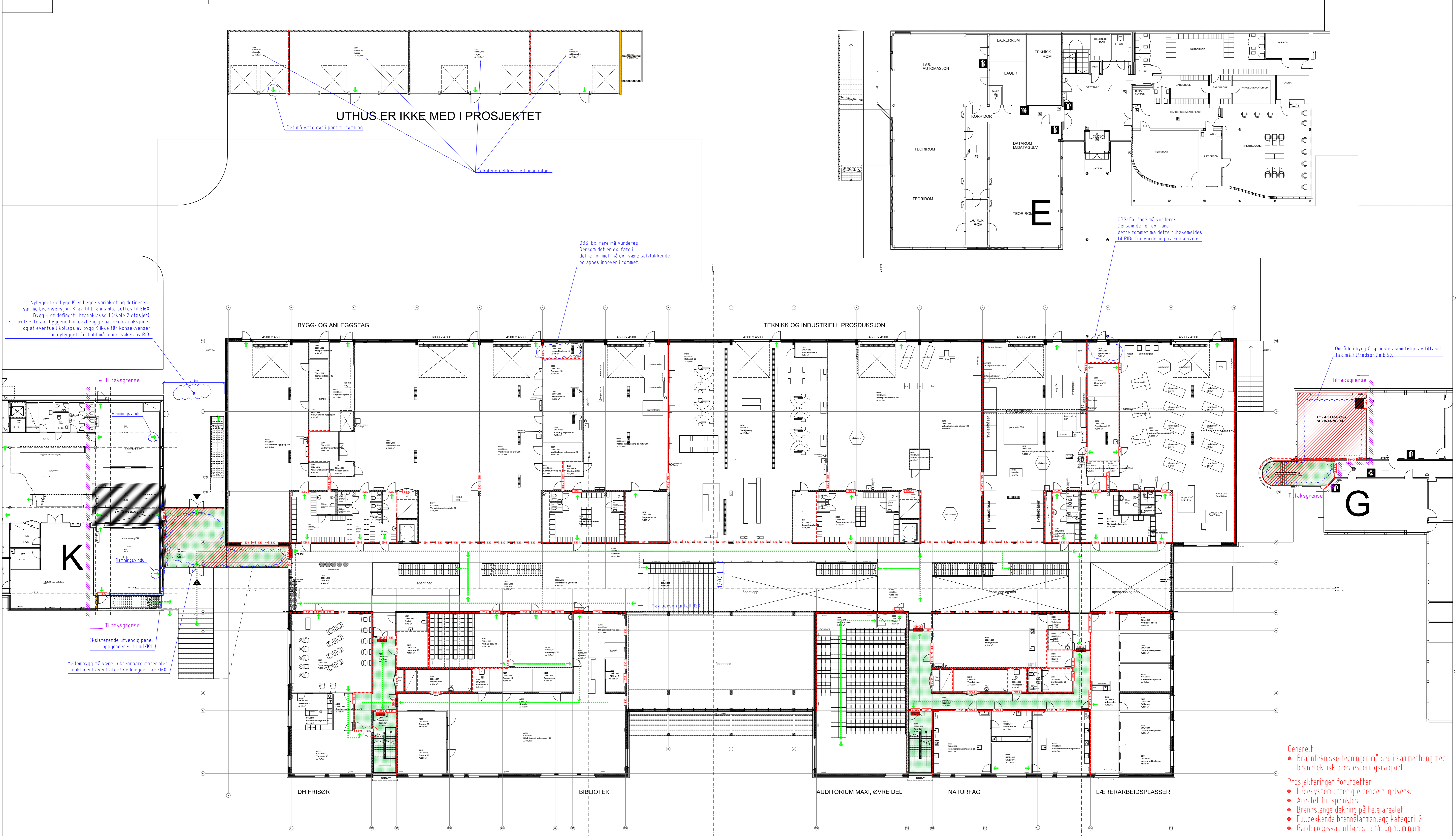
Rev.	Dato	Endringer/gjelder	Av	Saksb.	Sjekk	Oppr.a.
F	29.05.15	Nytt arkitektgrunnlag, brannfysiske endringer.	6	PADA	INPL	PADA
E	23.04.15	Brannfysiske endringer.	5	PADA	KTFL	PADA
D	13.01.15	Nytt arkitektgrunnlag, brannfysiske endringer.	4	PADA	INPL	PADA
C	18.01.14	Nytt arkitektgrunnlag, brannfysiske endringer.	3	PADA	INPL	PADA
B	02.06.14	Nytt arkitektgrunnlag, brannfysiske endringer.	2	PADA	INPL	PADA
A	19.05.14	Nytt arkitektgrunnlag, brannfysiske endringer.	1	PADA	INPL	PADA

Møre og Romsdal fylkeskommune		Tegnet av	
Romsdal videregående skole		KELU	JKSA
Plan 1. Etasje		Sjefmannskont.	Oppdragsansvarlig
Prosjekteringstegning Brann		Fag	PADA
		Dato	Målestokk
		11.02.2014	1:150 - A0

COWI

Oppdragsnr. A049314
Tegning nr. A049314F01

Status: Forprosjekt
Rev. F



UTHUS ER IKKE MED I PROSJEKTET

Det må være der i part til ramning

Lokalene dekkes med brannalarmer

OBS! Ex-fare må vurderes
Dersom det er ex-fare i
dette rommet må det være selvlukkende
og åpnes innover i rommet

OBS! Ex-fare må vurderes
Dersom det er ex-fare i
dette rommet må dette tilbakeføres
til RIB for vurdering av konsekvens

Nybygget og bygg K er begge sprinklet og defineres i samme brannseksjon. Krav til brannskille settes til E160. Bygg K er definert i brannklasse 1 (skole 2 etasje). Det forutsettes at byggene har uavhengige bærestrukturjoner og at eventuelt kollaps av bygg K ikke får konsekvenser for nybygget. Forhold må undersøkes av RIB

Område i bygg G sprinkles som følge av tiltaket. Tak må tilfredsstille E160

Tiltaksgrense
TILTAK I BYGG G SE BRANNPLAN

Eksisterende ulvending panel oppgraderes til in/TK1

Mellombygg må være i ubrennbare materialer inkludert overflater/kledning. Tak E160

Generelt:
• Branttekniske tegninger må ses i sammenheng med brantteknisk prosjekteringsrapport.

Prosjekteringen forutsetter:
• Ledesystem etter gjeldende regelverk.
• Arealet fullsprinkles.
• Brannslange dekning på hele arealet.
• Fulldekkende brannalarmanlegg kategori: 2
• Garderobeskap utføres i stål og aluminium.

SYMBOLFORKLARING

Branncellebeleg E160	Renningsretning	Tak E160
Brannseksjonering RE120-M	Renningsfrase	Revisjon
Branncellebeleg E130	Renningsvei	
Brannskille E160 A2 s140	Mangel/merkead	
Brannskille E30	Dør/vindu med brannklasse	
Dør 1,2 m (dører uten definert krav til bredde skal være minst 90 cm)		

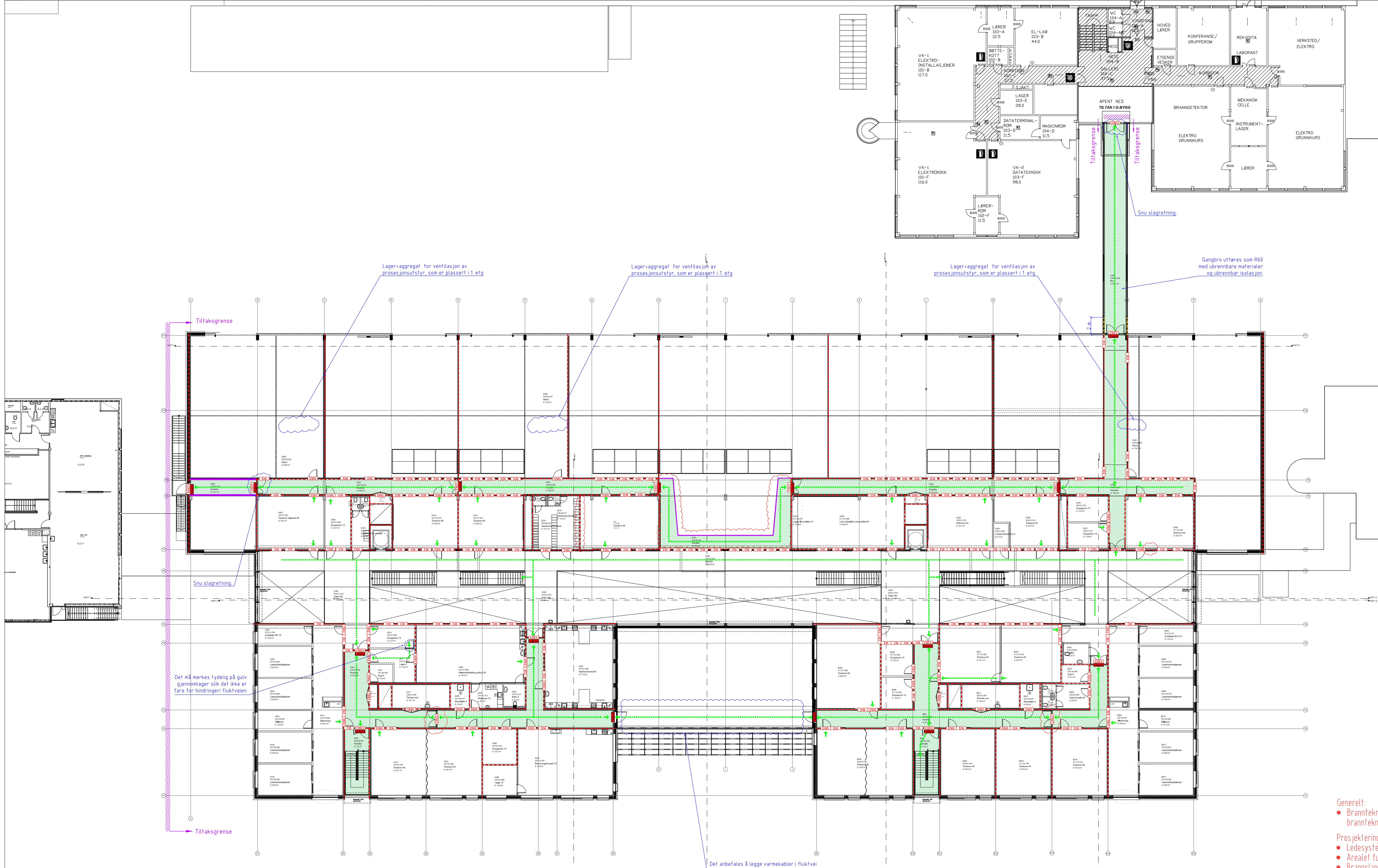
F	29.05.15	Nytt arkitektgrunnlag, branttekniske endringer.	6	PADA	KTFL	PADA
E	23.04.15	Nytt arkitektgrunnlag, branttekniske endringer.	5	PADA	KTFL	PADA
D	13.01.15	Nytt arkitektgrunnlag, branttekniske endringer.	4	PADA	INPL	PADA
C	18.07.14	Nytt arkitektgrunnlag, branttekniske endringer.	3	PADA	INPL	PADA
B	02.06.14	Nytt arkitektgrunnlag, branttekniske endringer.	2	PADA	INPL	PADA
A	19.05.14	Nytt arkitektgrunnlag, branttekniske endringer.	1	PADA	INPL	PADA
Riv./	Dato	Revisjonsgjelder	Nr.	Skrevet	Skrevet	Opprettet

Møre og Romsdal fylkeskommune
Romsdal videregående skole
Plan 2. Etasje
Prosjekteringsstegning Brann

Oppdragsnr. A049314
Tegning nr. A049314F02
Status: Forprosjekt
Rev. F

COWI

Sideansvarlig: PADA
Fag: Brann
Date: 11.02.2014
Målestokk: 1:150 - A0



Lager-aggregat for ventilasjon av prosessjonsstyr, som er plassert i 1. etg

Lager-aggregat for ventilasjon av prosessjonsstyr, som er plassert i 1. etg

Lager-aggregat for ventilasjon av prosessjonsstyr, som er plassert i 1. etg

Gangbro utføres som R60 med ubrennbare materialer og ubrennbar isolasjon

Tiltaksgrense

Snu slagretning

Det må merkes tydelig på gulv gjennomlager slik det ikke er fare for hindringer i fluktveien

Tiltaksgrense

Det anbefales å legge varmekabler i fluktvei for å hindre sne som kan sperre fluktvei

- Generelt:
- Branntekniske tegninger må ses i sammenheng med brannteknisk prosjekteringsrapport.
- Prosjekteringen forutsetter:
- Ledesystem etter gjeldende regelverk.
 - Arealer fullsprinkles.
 - Brannslange dekning på hele arealet.
 - Fulldekkende brannalarmanlegg kategori: 2

SYMBOL/BEKJÆRINGS	Betegnelse	Symbol	Betegnelse
—	Branncellebegre: EI60	→	Rammingsretning
---	Brannseksjonering REI120-M	→	Rammingsstråse
---	Branngardin EI60	→	Rammingsvei
---	Der/vindu med brannklasse	○	Mangel/merknad
○	Der 1,2 m (Derer uten definert krav til bredde skal være minst 90 cm)	○	Brannskille E30
○	Revisjon		

Rev.	Dato	Endring	Nr.	Status	Oppratt av
F	29.05.15	Nytt arkitektgrunnlag, branntekniske endringer	6	PADA	KTFI
E	23.04.15	Nytt arkitektgrunnlag, branntekniske endringer	5	PADA	KTFI
D	11.01.15	Nytt arkitektgrunnlag, branntekniske endringer	4	PADA	INPL
C	18.07.14	Nytt arkitektgrunnlag, branntekniske endringer	3	PADA	INPL
B	02.06.14	Nytt arkitektgrunnlag, branntekniske endringer	2	PADA	INPL
A	19.05.14	Nytt arkitektgrunnlag, branntekniske endringer	1	PADA	INPL

Møre og Romsdal fylkeskommune		Tegnet av	KELU	Saksbehandler	JSA
Romsdal videregående skole		Sidemannskont.		Oppdragsansvarlig	PADA
Plan 3. Etasje		Fag	Brann		
Prosjekteringsstegning Brann		Dato	11.02.2014	Skala	1:150 - A0

COWI

Oppdragsnr. A049314
Tegning nr. A049314F03

Status: Forprosjekt
Rev.: F