

ROMSDAL VGS

NOTAT OPPLÈGG KASSEDEKKE

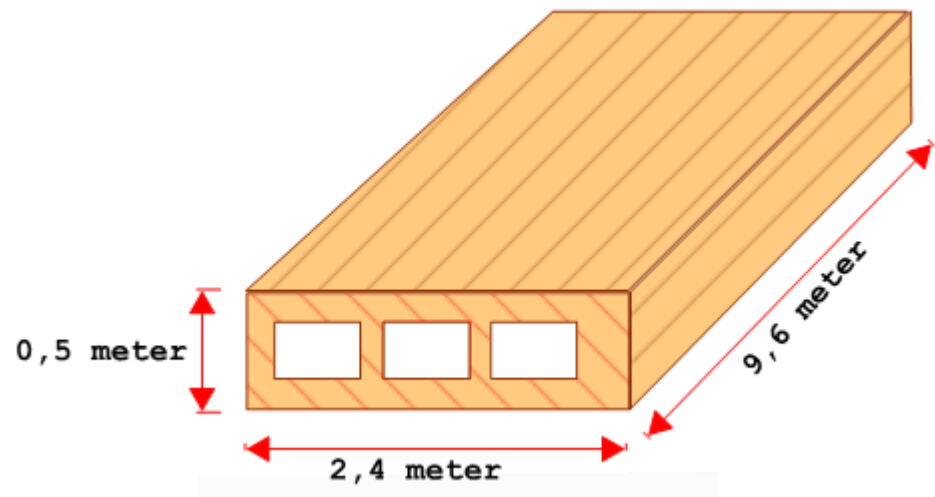
ADRESSE COWI AS
Haugåsstubben 3
4016 Stavanger
TLF +47 02694
WWW cowi.no

OPPLÈGG KASSEDEKKE

Forutsetninger

På Romsdal videregående skole brukes etasjeskillere i massivtre med kassetvernsnitt (9,6 m x 2,44 x 0,5 meter) som etasjeskillere.

Verdier for overslag er i henhold til Eurocode 5 del 1.2 (EN 1995-1-2).

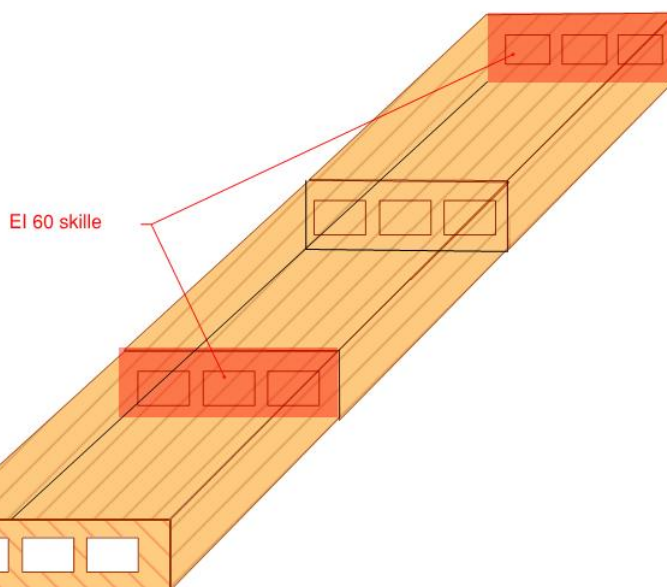


Figur 1, kassedekke oversikt

OPPDRAGSNR. A049314-004
DOKUMENTNR. -
VERSJON 0
UTGIVELSESDATO 12.01.2015
UTARBEIDET Simon Dahl
KONTROLLERT Pål Andreas Dahl
GODKJENT Pål Andreas Dahl

Brannbeskyttelse mellom tredekker

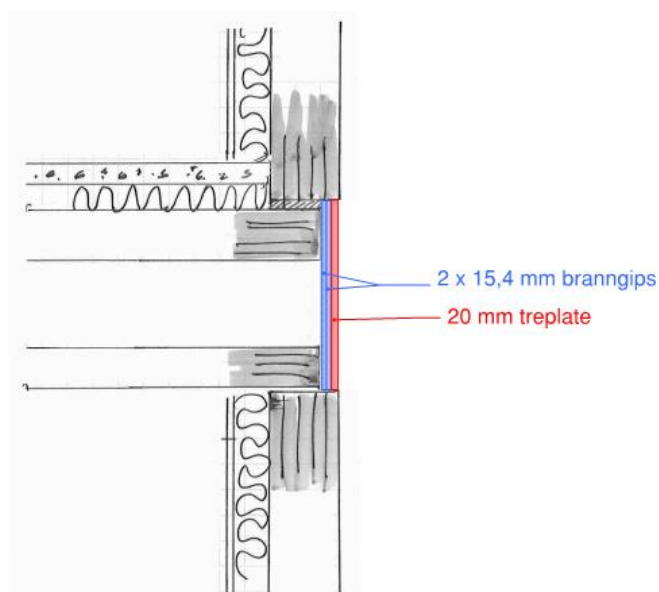
Aksepteres at dette er åpent over 2 maksimalt dekker (total lengde 19,2 m). I skille skal tredekker avskilles med brannmotstand klasse EI 60.



Figur 2, brannbeskyttelse mellom tredekk

Brannbeskyttelse i endeopplegg

På endeopplegg legges to plater med 15,4 mm branngips. I tillegg så legges en treplate ytterst mot atrium. Dette vil sikre ivaretagelse av EI60 med god margin da en branngipsplate i vegg erfaringsmessig tilfredsstillende ca 30 minutter brannmotstand og da er ikke effekten av 20 mm treplate medregnet. Det må sikres tilstrekkelig innfesting og fuges i overganger/tilslutninger.



Figur 3, endeopplegg