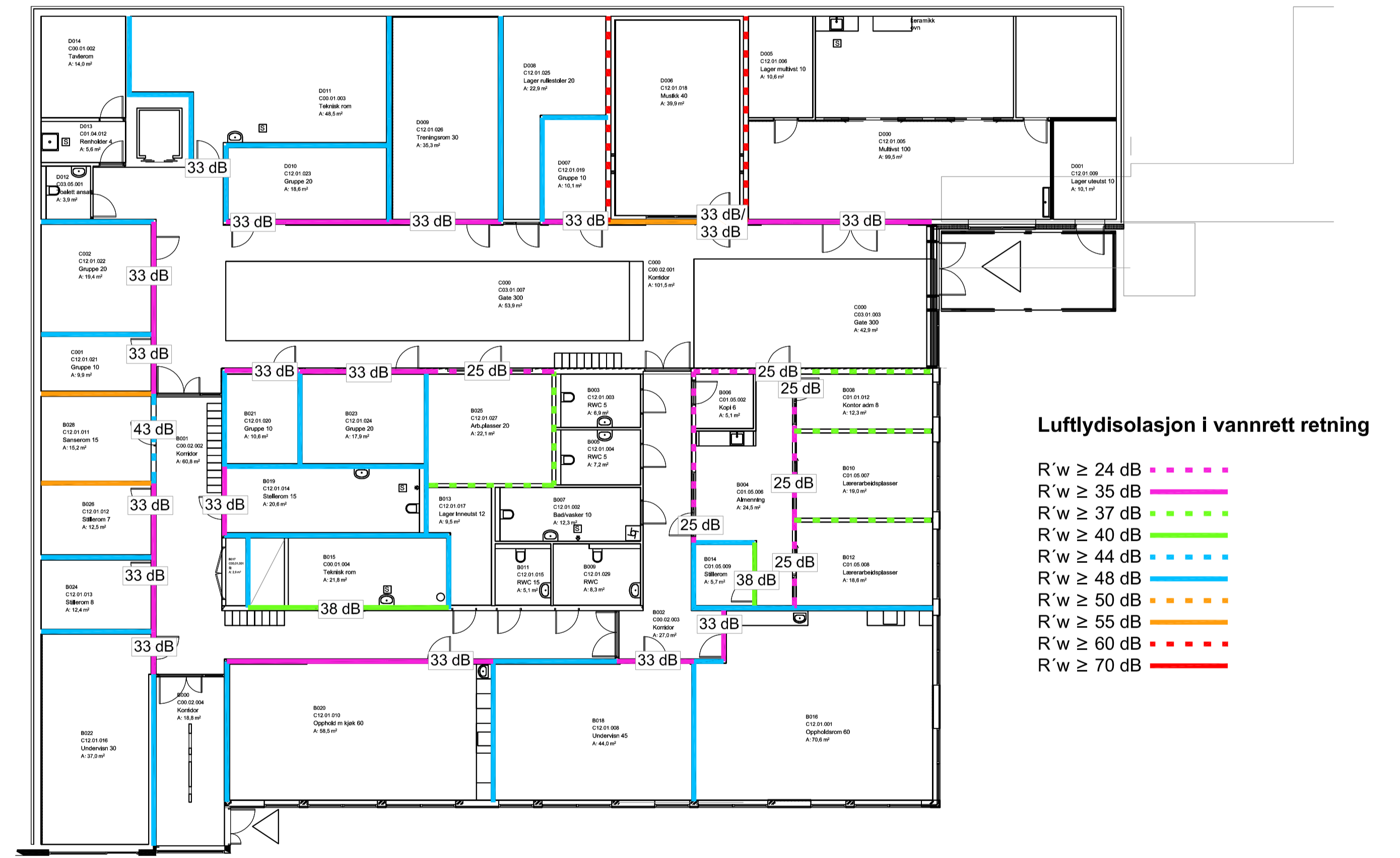


ROMSDAL VIDEREGÅENDE SKOLE
KRAV TIL LYDISOLASJON AV DØRER OG VEGGER
SOKKEL
 2015-05-15

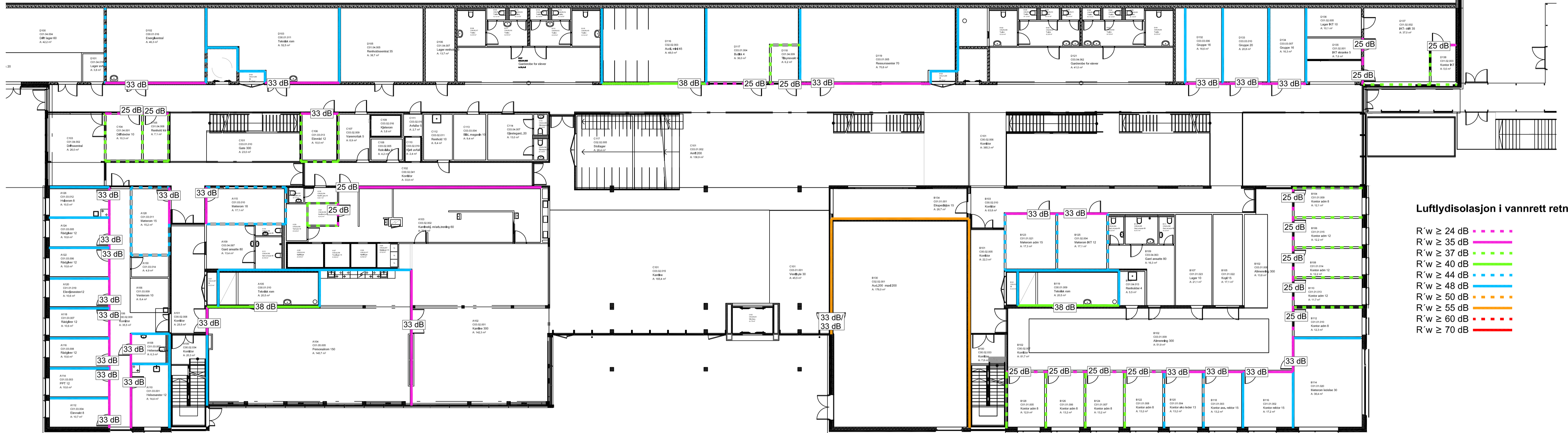


ROMSDAL VIDEREGÅENDE SKOLE

KRAV TIL LYDISOLASJON AV VEGGER OG DØRER

PLAN 1

2015-05-15



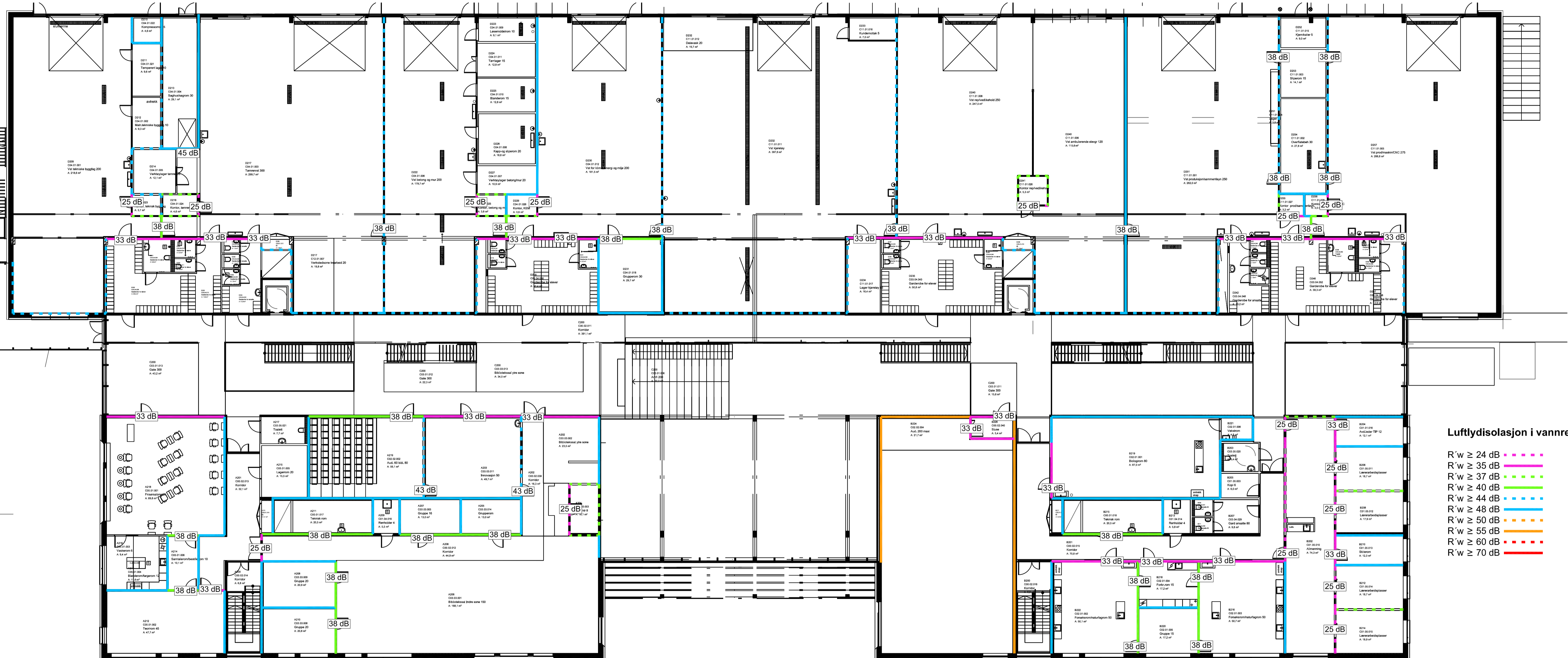
- Luftlydisolasjon i vannrett retning**
- R'w ≥ 24 dB
 - R'w ≥ 35 dB
 - R'w ≥ 37 dB
 - R'w ≥ 40 dB
 - R'w ≥ 44 dB
 - R'w ≥ 48 dB
 - R'w ≥ 50 dB
 - R'w ≥ 55 dB
 - R'w ≥ 60 dB
 - R'w ≥ 70 dB

ROMSDAL VIDEREGÅENDE SKOLE

KRAV TIL LYDISOLASJON AV DØRER OG VEGGER

PLAN 2

2015-05-15



Luftlydisolasjon i vannrett retning

- $R'_w \geq 24$ dB
- $R'_w \geq 35$ dB
- $R'_w \geq 37$ dB
- $R'_w \geq 40$ dB
- $R'_w \geq 44$ dB
- $R'_w \geq 48$ dB
- $R'_w \geq 50$ dB
- $R'_w \geq 55$ dB
- $R'_w \geq 60$ dB
- $R'_w \geq 70$ dB

ROMSDAL VIDEREGÅENDE SKOLE

KRAV TIL LYDISOLASJON AV VEGGER OG DØRER

PLAN 3

2015-05-15

