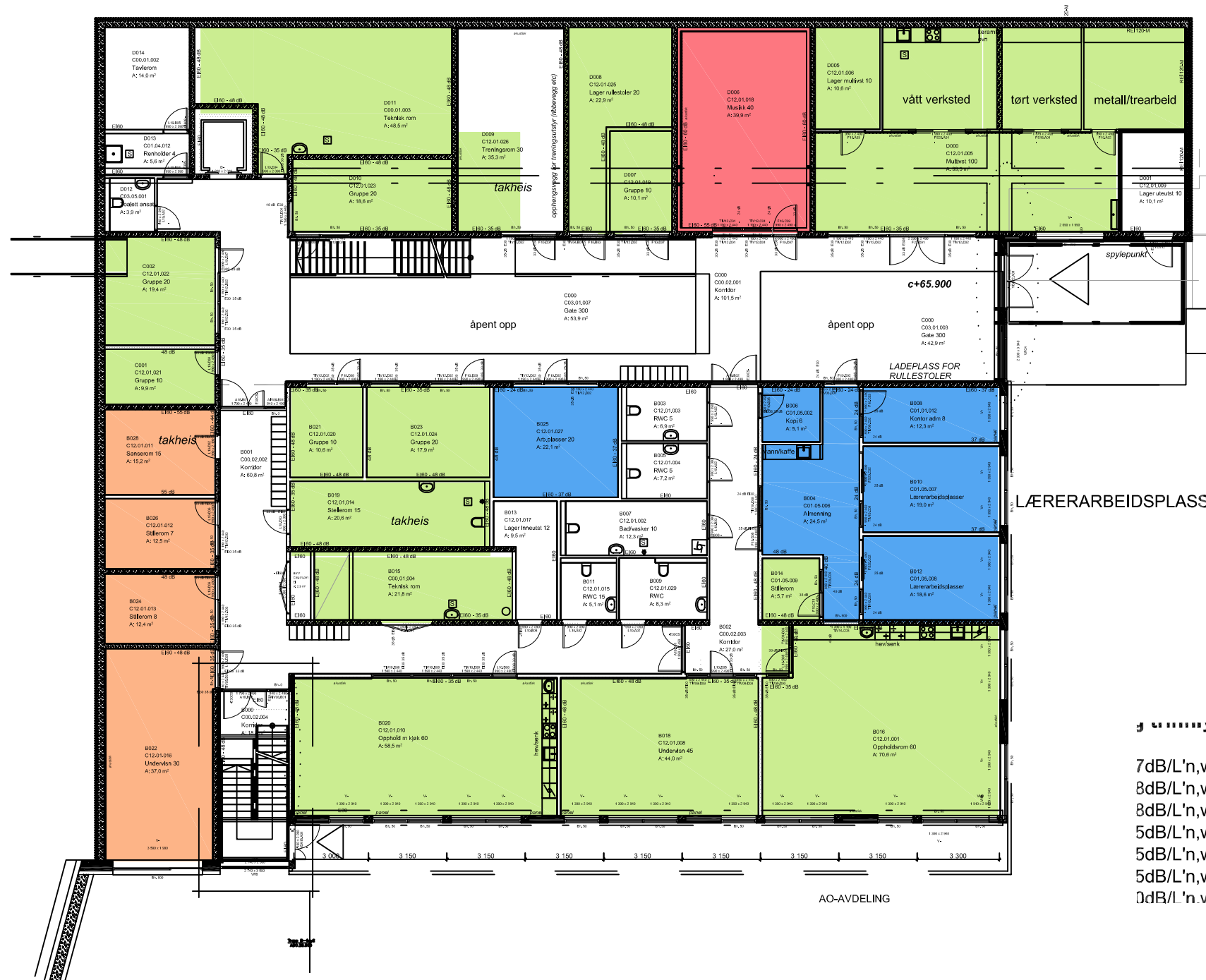


# ROMSDAL VIDEREGÅENDE SKOLE

## KRAV TIL LYDISOLASJON AV TAK

### SOKKEL

2015-05-15



- Sammenheng mellom farge og lydisolering:
- 7dB/L'n,w ≤ 63dB ■
  - 8dB/L'n,w ≤ 63dB ■
  - 8dB/L'n,w ≤ 58dB ■
  - 5dB/L'n,w ≤ 63dB ■
  - 5dB/L'n,w ≤ 53dB ■
  - 5dB/L'n,w ≤ 48dB ■
  - 0dB/L'n,w ≤ 48dB ■

AO-AVDELING

# ROMSDAL VIDEREGÅENDE SKOLE

## KRAV TIL LYDISOLASJON AV TAK

### PLAN 1

2015-05-15



**Luft- og trinnlydisolasjon i tak**

$R'w \geq 37dB/L'n, w \leq 63dB$   
 $R'w \geq 48dB/L'n, w \leq 63dB$   
 $R'w \geq 48dB/L'n, w \leq 58dB$   
 $R'w \geq 55dB/L'n, w \leq 63dB$   
 $R'w \geq 55dB/L'n, w \leq 48dB$   
 $R'w \geq 60dB/L'n, w \leq 48dB$

ROMSDAL VIDEREGÅENDE SKOLE  
 KRAV TIL LYDISOLASJON AV TAK  
 PLAN 2  
 2015-05-15



- Luft- og trinnlydisolasjon i tak**
- $R'w \geq 37dB/L'n,w \leq 63dB$
  - $R'w \geq 48dB/L'n,w \leq 58dB$
  - $R'w \geq 55dB/L'n,w \leq 53dB$
  - $R'w \geq 55dB/L'n,w \leq 48dB$
  - $R'w \geq 60dB/L'n,w \leq 48dB$