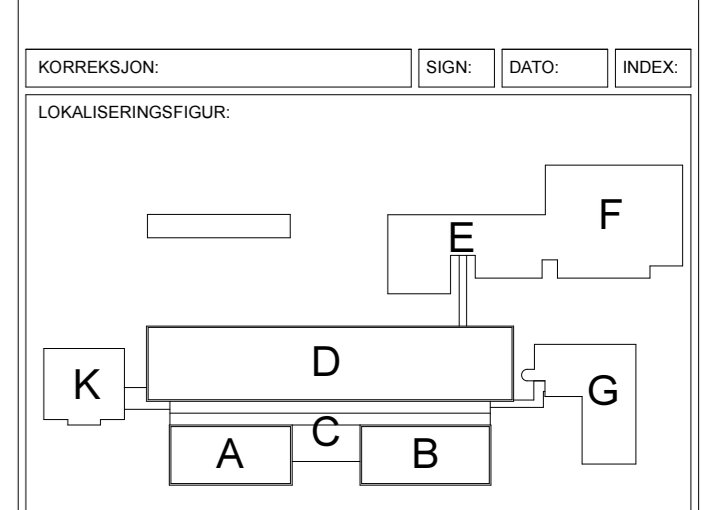
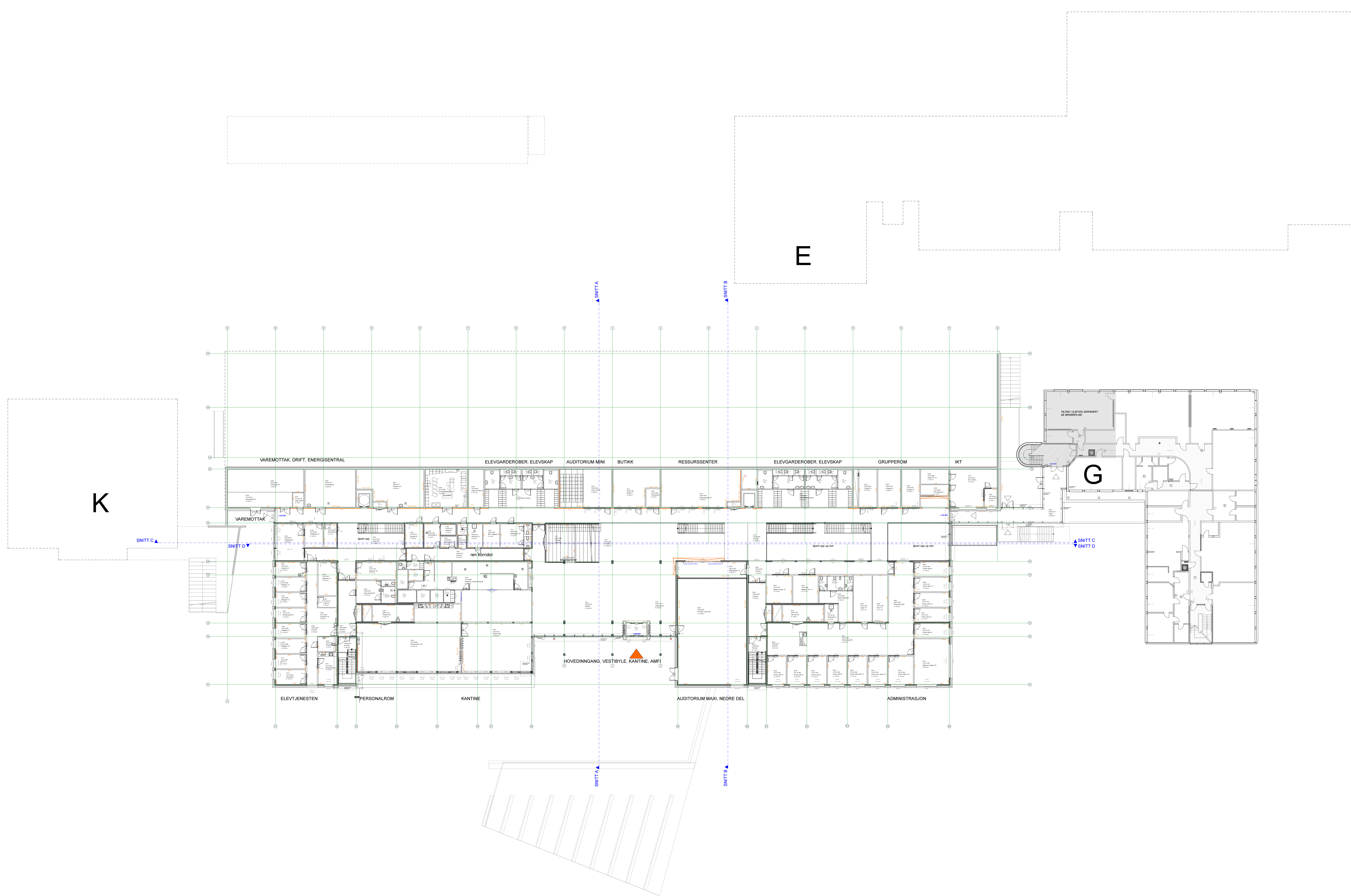


BYGGERE: Møre og Romsdal fylkeskommune

PROSJEKT: Romsdal videregående skole

HUS HUS arkitektur AS

PROSJEKTLØSNER:	ARK: HUS arkitektur AS	BYGGE: HUS arkitektur AS
DRUKK: HUS arkitektur AS	BYGGE: HUS arkitektur AS	BYGGE: HUS arkitektur AS
LANSJ: HUS arkitektur AS	BYGGE: HUS arkitektur AS	BYGGE: HUS arkitektur AS
RE: HUS arkitektur AS	BYGGE: HUS arkitektur AS	BYGGE: HUS arkitektur AS
RE: HUS arkitektur AS	BYGGE: HUS arkitektur AS	BYGGE: HUS arkitektur AS



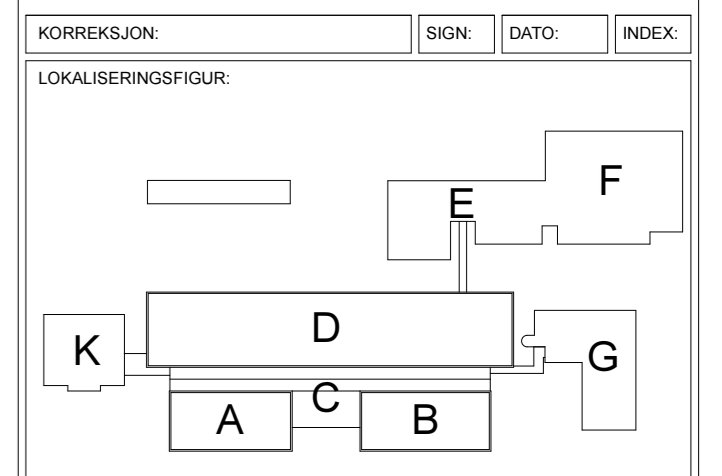
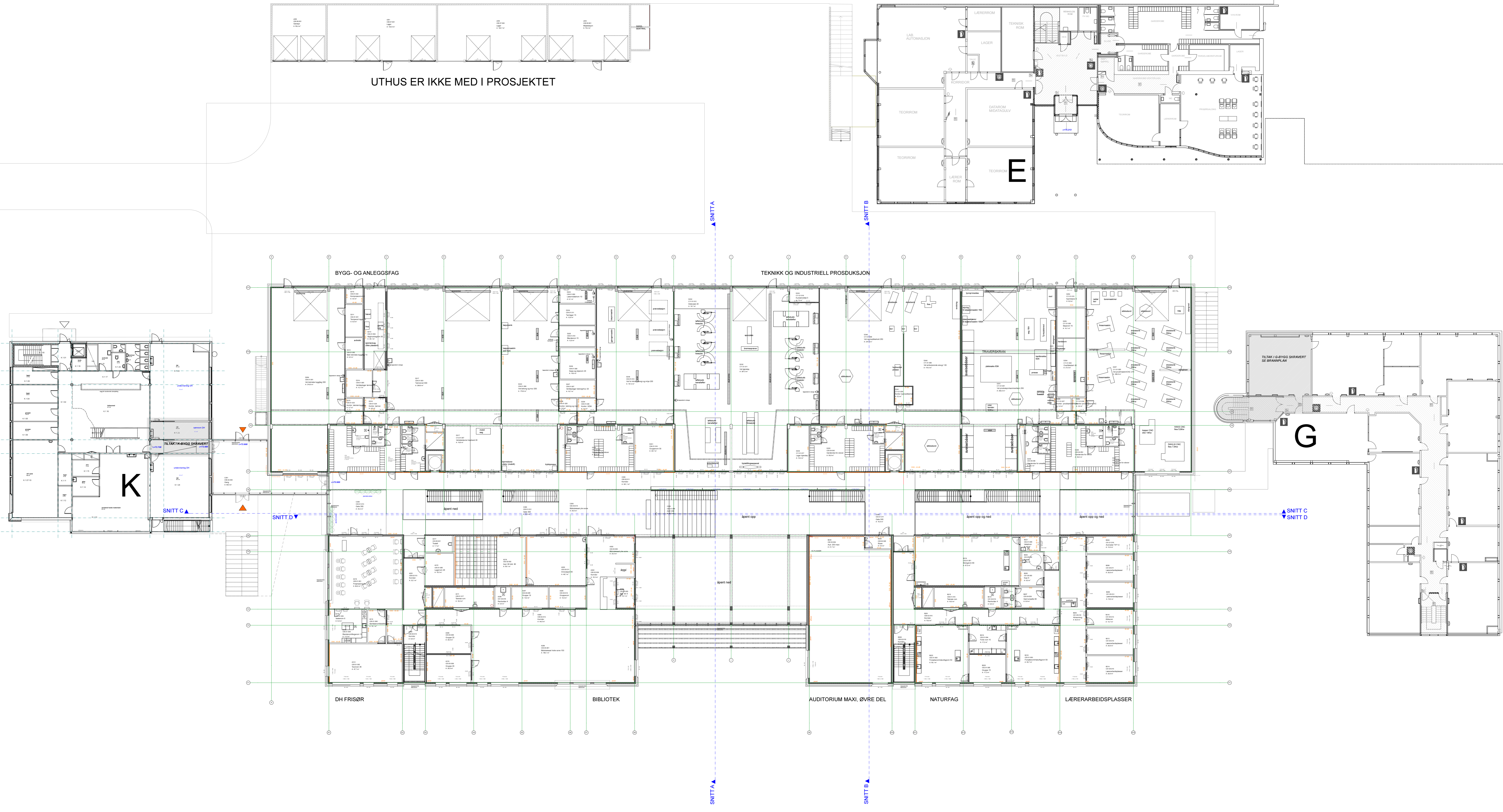
BYGGERE: Møre og Romsdal fylkeskommune

PROSJEKT: Romsdal videregående skole

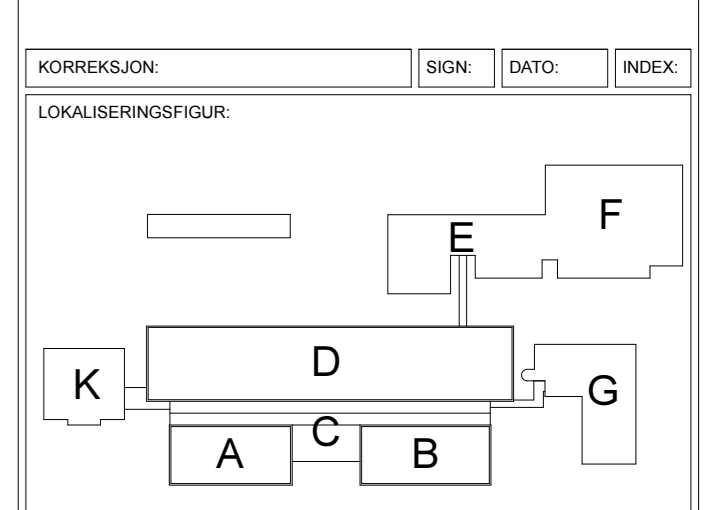
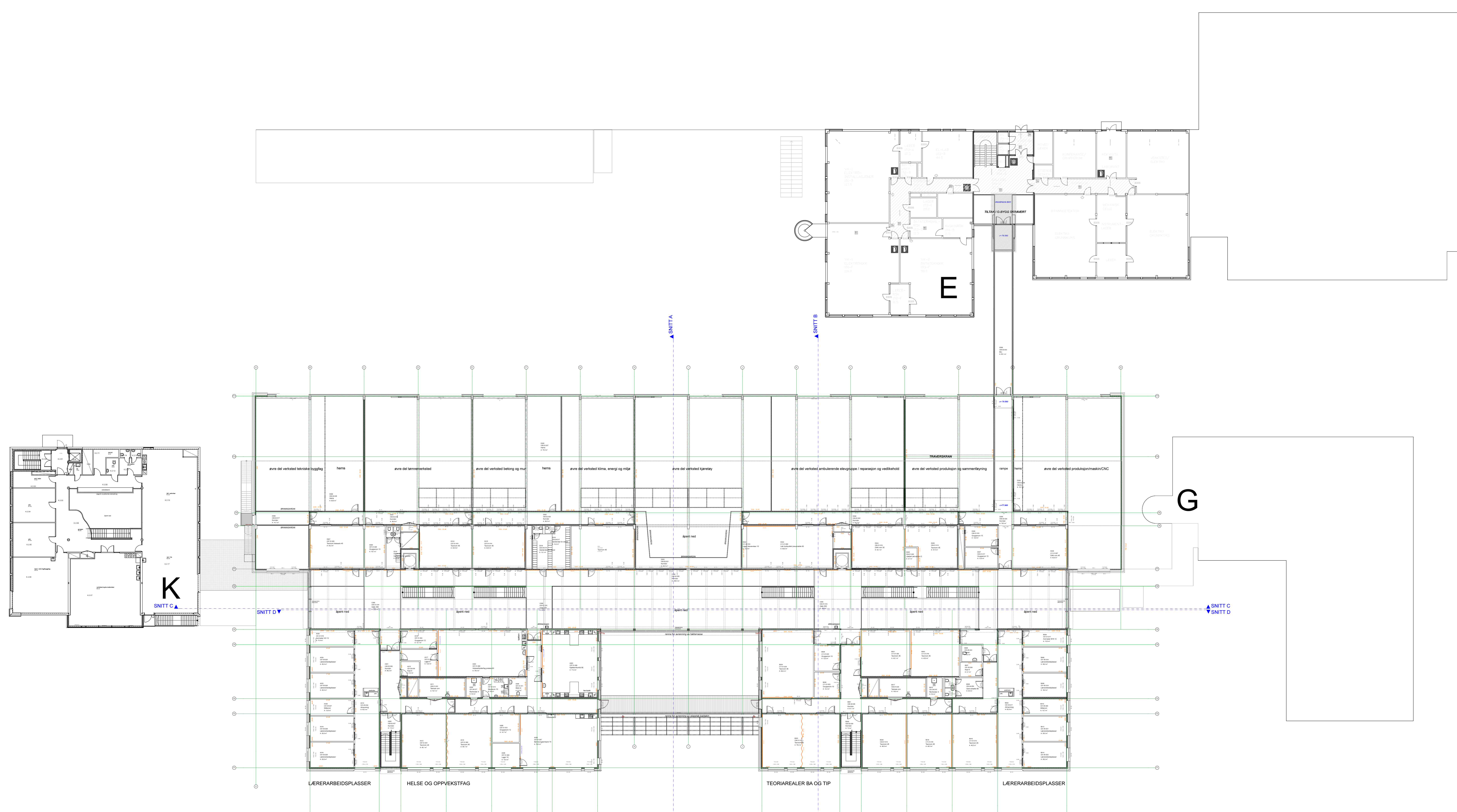
HUS HUS Arkitektur AS

PROSJEKTERE: HUS Arkitektur AS, HUS Arkitektur AS, HUS Arkitektur AS, HUS Arkitektur AS, HUS Arkitektur AS, HUS Arkitektur AS, HUS Arkitektur AS, HUS Arkitektur AS, HUS Arkitektur AS, HUS Arkitektur AS

UTHUS ER IKKE MED I PROSJEKTET



BYGGERE:		Møre og Romsdal fylkeskommune	
PROSJEKT:			
Romsdal videregående skole			
HUS		HUS arkitektur AS HUS AS HUS AS HUS AS HUS AS	
PROSJEKTLØSNER: ARK: HUS arkitektur AS LAR: HUS arkitektur AS REG: HUS arkitektur AS REG: HUS arkitektur AS		ARK: HUS arkitektur AS ARK: HUS arkitektur AS ARK: HUS arkitektur AS ARK: HUS arkitektur AS ARK: HUS arkitektur AS	
FASE:		Anbudstegning	
TYPE TEGNING:		Samleplan 2. Etasje	
TEGN NR:		AO2.20.100	
OPPROG NR:		1004	
INDEX:			



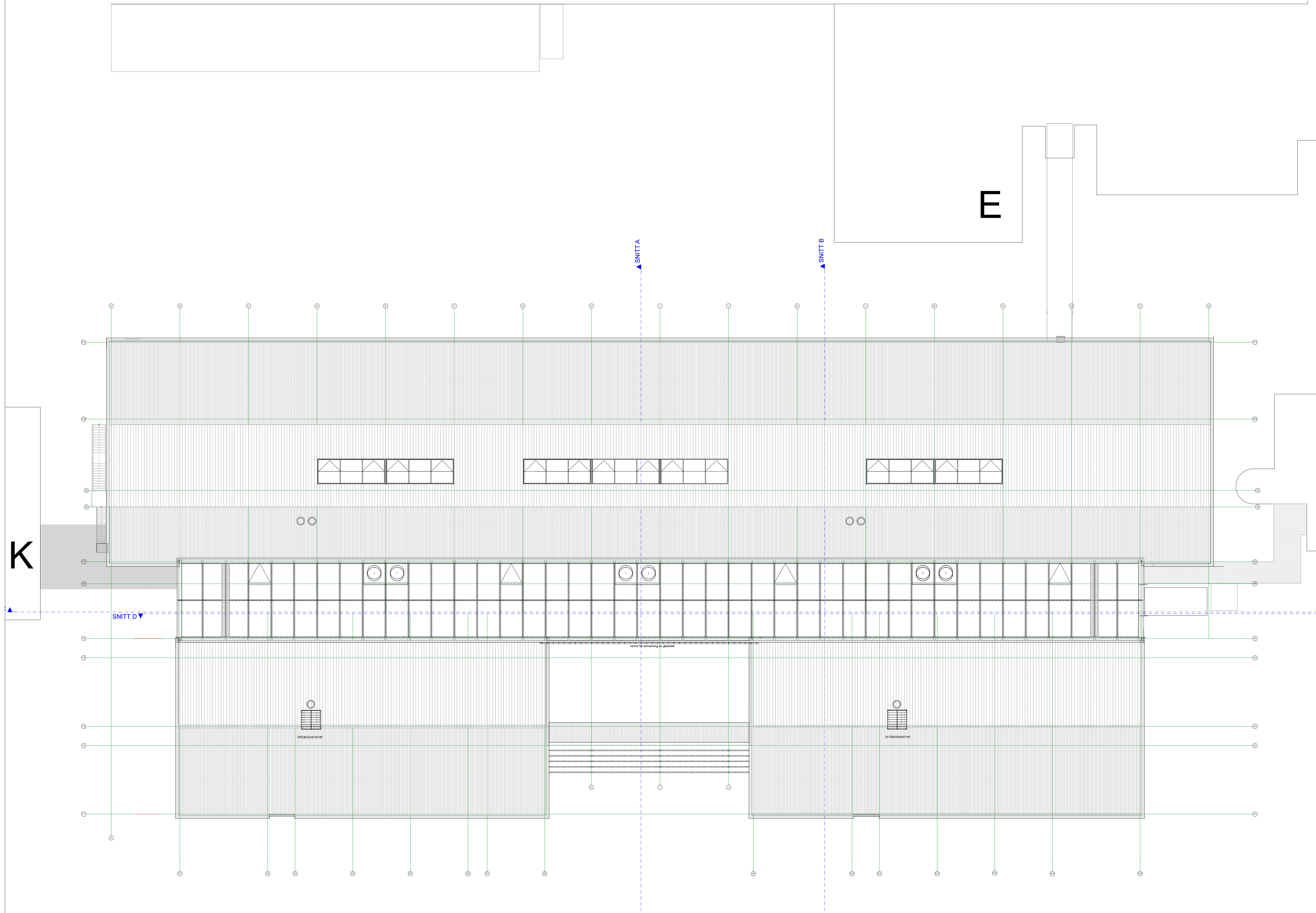
BYGGERE: Møre og Romsdal fylkeskommune

PROSJEKT: Romsdal videregående skole

HUS HUS Arkitektur AS
BYGGKONSAJENT

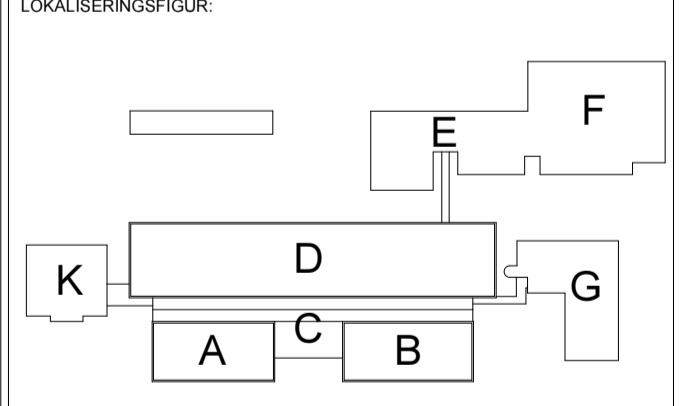
PROSJEKTLANSERER:	ARK: HUS Arkitektur AS	BYGGE: HUS Arkitektur AS
ANSV: HUS Arkitektur AS	BYGGE: HUS Arkitektur AS	BYGGE: HUS Arkitektur AS
ANSV: HUS Arkitektur AS	BYGGE: HUS Arkitektur AS	BYGGE: HUS Arkitektur AS
ANSV: HUS Arkitektur AS	BYGGE: HUS Arkitektur AS	BYGGE: HUS Arkitektur AS

TEGN. NR:	AOT.20.100	OPPDAG NR:	13044	INDEK:	
TYPE TEGNING:	Plan Tak	MÅL:	1:200		



TEGN. NR:	AOT.20.100	OPPDAG NR:	13044	INDEK:	
TYPE TEGNING:	Plan Tak	MÅL:	1:200		

KORREKSJON:	SIGN:	DATE:	INDEK:
-------------	-------	-------	--------



BYGGHERRE:  Møre og Romsdal fylkeskommune

PROSJEKT: Romsdal videregående skole

HUS HUS arkitekter AS

KONSULENTER: RIFTS: Asplan Møkk AS
 ARK: HUS arkitekter AS RIV/RIVA: Asplan Møkk AS
 ARK: Ratio arkitekter AS RIAK: VERKIS
 LARK: Solberg arkitekter AS RISR: COWI AS
 RIB: Høyer Farseth AS RIM: Rambøll AS
 RIE: Norconsult AS IARK: Sotern Arkitektur AS

FASE:	Anbudstegning	TEGN:	klgf
KONTR:		KONTR:	klgf
TYPE TEGNING:	Plan Tak	GODKJ:	
TEGN. NR:	AOT.20.100	DATE:	12062015
OPPDAG NR:	13044	MÅL:	1:200
INDEK:			