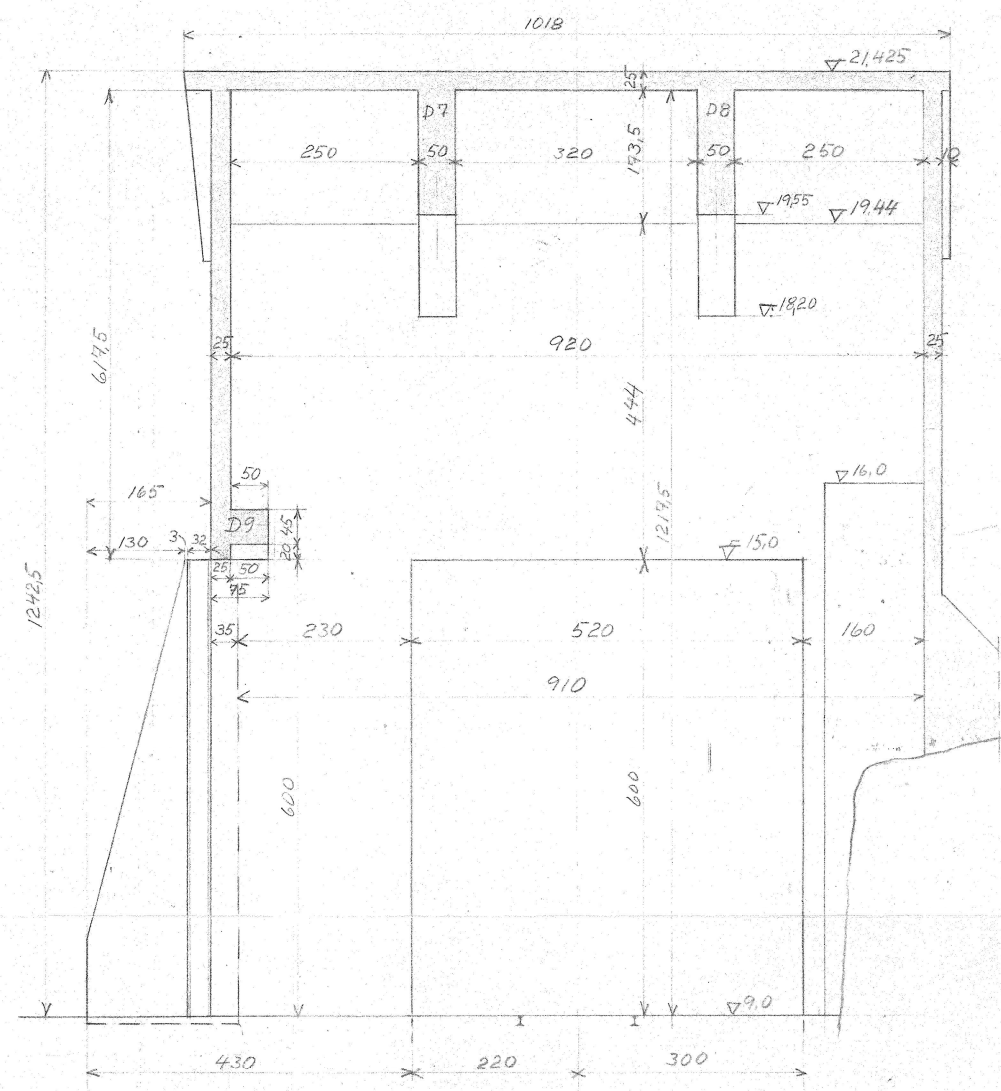
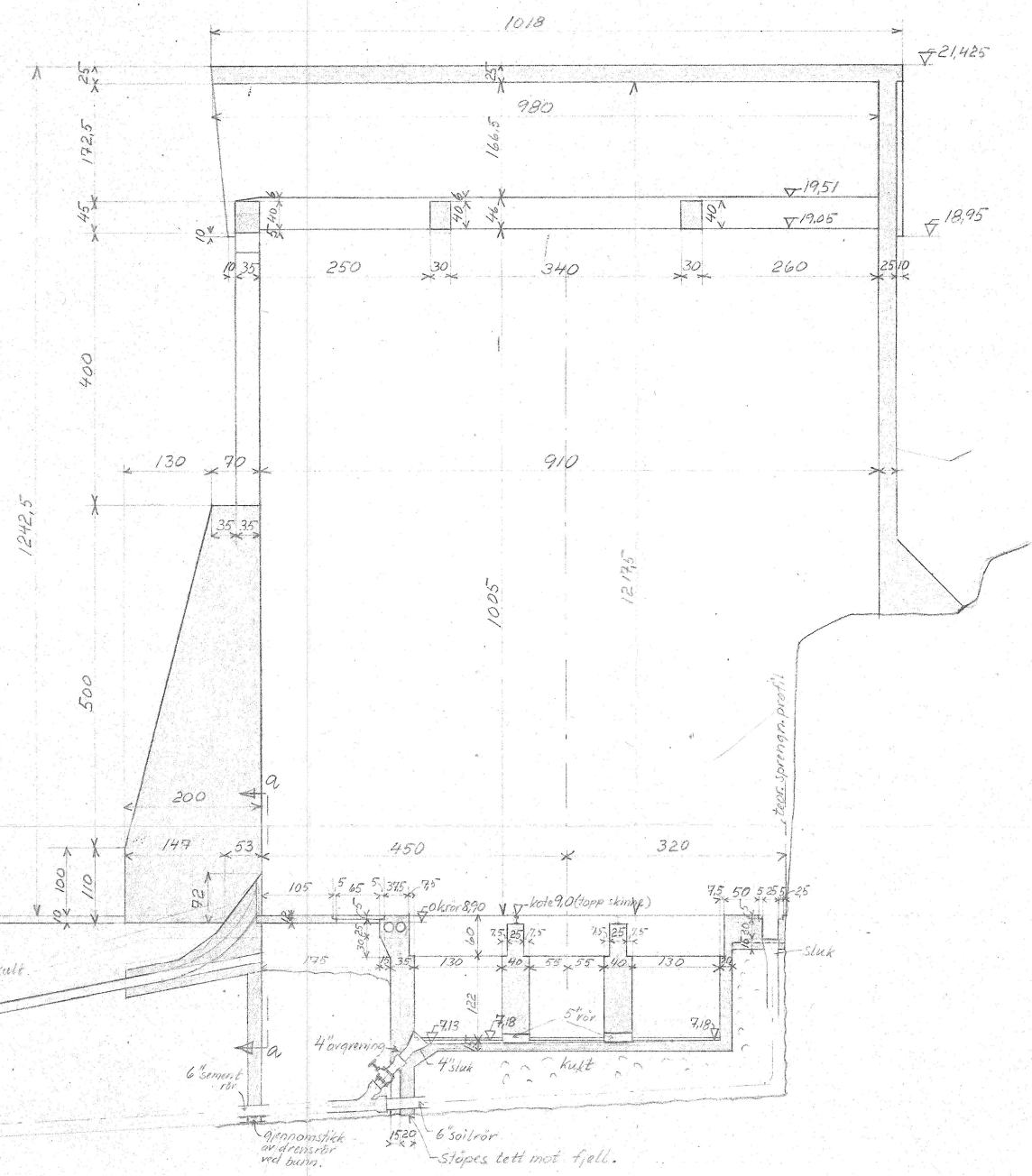
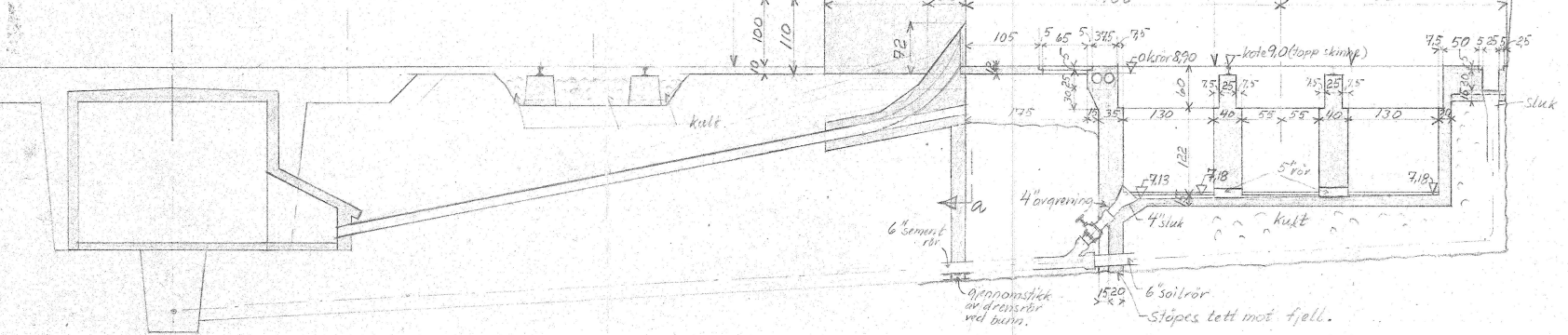


**Merk!** I den 35cm tykke veggen mellom ventilrommet og oljegraven er utspart en kasse for å gi plass for eventuell utskifting av ventilen. På denne tegn. er angitt en dybde av 15cm på kassen. Rør og ventil er bare skissert inn, og deler ønskelig om kassedypen kunne reduseres. Veggens føres forøvrig til fjell i bunn og på sidene i full tykkelse (35cm).

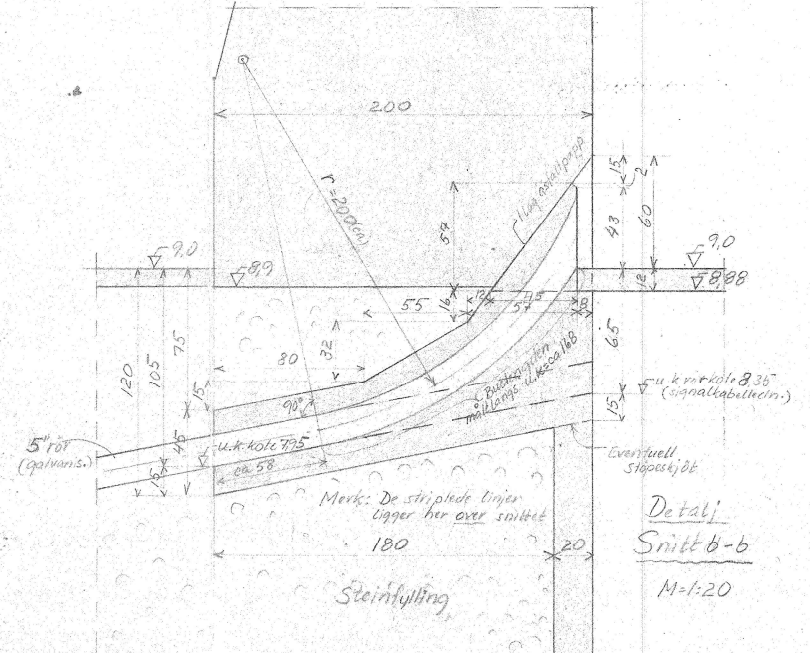
**Snitt A-A (iflg tegn 11145)**  
M=1:50  
(nordre selle)



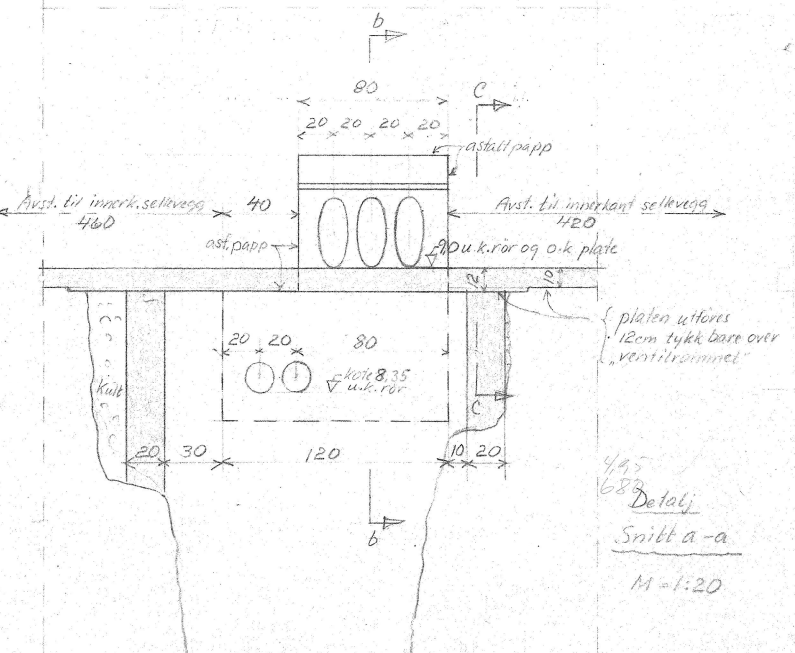
**Snitt B-B**  
(iflg tegn 11145)  
M=1:50



Underlaget for kabelløsningsrørene må komprimeres ombyggelig før rørene legges!  
  
Merk at i fugene mellom skjermmur og innslipningskloss legges det ett lag ast.papp



**Detalj Snitt b-b**  
M=1:20



**Detalj Snitt a-a**  
M=1:20

Betongkvalitet: C-betong

Bunn av sjakt supplert (og korrigert) ved snitt A-A og a-a 23-8-55 ØV.  
Røttel rørdimensjon samt høyde av u.k. signalkabelrør 15-6-55 ØV.  
Drager D9 endret 7-6-1955 ØV.  
Korr. og suppl. av mål på snitt B-B. 1-1-55 ØV.

MOSJØEN TRANSFORM. STAS.	M	Tegn. ØV	129-5-55
Snitt erstatningsbygg	1:50	Trac.	
Betongtegn.	1:20	Kont.	
Erstatning for:			
<b>NVE</b>		11148 34	
BYGNINGSAVD. FJERNLEDN. KONTOR		Erstetlet av:	