

Rapport etter nedtapping av Garmo RA 12.11.2014.

Bildar nedanfor viser att epoxyen har dårlig kvalitet, mange plasser med avskaling, betongen virket elers grei litt løs i overflaten da eg skrapte på den med skrujern.

Slamlager 2 (10,5 m³) L=3,6m X B=0,81m

Høgde frå golv til underkant dekke = 3,81m



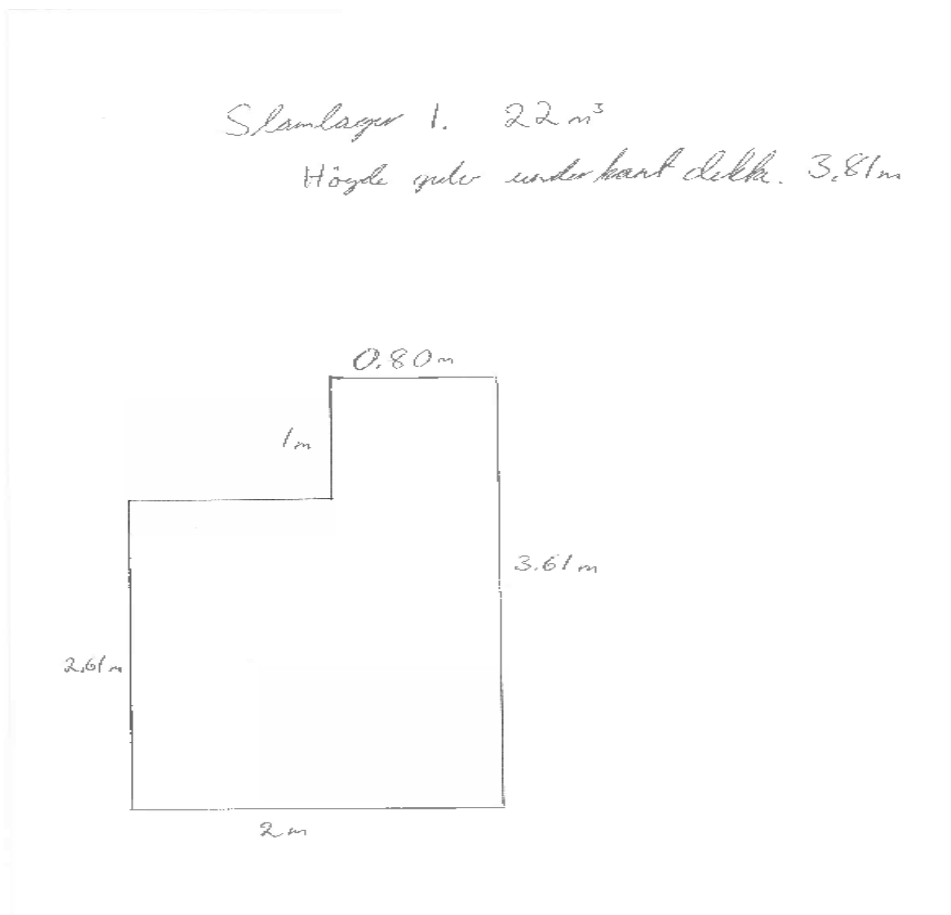
overgang golv vegg



golv



golv



Slamlager 1 22 m^3 med mål som vist på teikning over



Vegg med stor avskaling av epoxy



Golv har mange små flekker



Vegg oppunder dekke



Vegg

Luftet sandfang 5m³ 1x1,82m



Vinkeljern som kverna er festet til har mye rust.



Botn i sandfang har mye avskaling av epoxy



Vegg mot luftbasseng



Yttervegg ved innløp.



Kran på innløp sitter fast

FLOKKULERINGSBASSENG 1 OG 2

1X2m høgde frå golv til topp golv 3,96m



Epoxy på golv er borte rundt røreverk, stål og opplagring virket ok, men det er en slark på 2-3 mm. Treverk skiftes.



Opplagring for røreverk nr2. Verker ok.
Selve røreverket med motor er demontert og borte.



Rør frå flokkulering til ettersedimentering verker ok



Vegg



Vegg, overgang frå vannspeil til friluft har noe tæring på betong.



vegg



Vinkeljern som er innstøpt for rister i golv har mye rust og det er antydning til utsprenging i betongen

Ettersedementering 3,5x3,5 m



Rust rundt innfesting av stålbjelkar og boltar. Gjelder alle slike punkt i anlegget



Utløpskasse



Skrapeverk har gått på betong ca. 15mm ned i betongen
skrapene i stål må nok erstattast med nye.



Opplagring virket ok hadde en slark på ca. 2-3 mm



Rør for overskudsslam Mamut pumpe



Vegg



Vegg ved utløpskasse



Forsedementering 3,51x3,51 m



Skrapeverk har gått på betongen ca. 5-10 mm. Skrapearmen må vurderast for utskifting. Opplagring og stang virket ok litt slark på ca. 2-3 mm.





vegg



vegg



vegg



Noen punkter med rustsprenging rundt forskalingsstag



Hull etter forskalingsstag



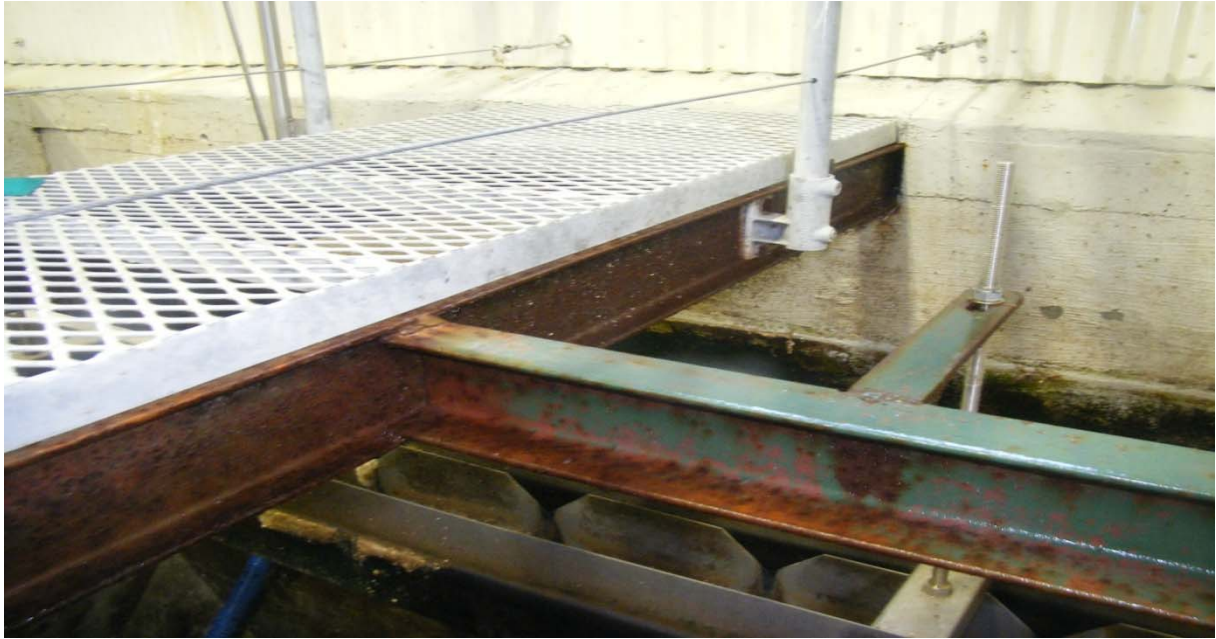
Rør for returslamføring.



Gjennomføring til flokkulering.



Gjennomføring frå luftebasseng til forsedementering.



Bjelkar med rust



Stor rustdannelse mellom bjelke og stålplate til skrapeverk.

LUFTEBASSENG 3x3m H=4m



Vegg i luftebasseng



Overgang golv vegg.



Golv



Golv



Rør frå luftbasseng til forsedementering er festet med tre kiler.



Vegg

Kjeller maskinrom



Hovedstoppekran byttes



Rust på vindeltrapp



Gjennomslag av fukt frå ettersedementering



Sluk av jern i dårlig forfatning.



Golv i dårlig stand på grunn av kjemikalier.

LOFT



Rustet spiker i knutepunkt takstoler.



Antydning til fukt .



Fukta har nok kommer frå gjennomføring av kablar i himling .



Tak innvendig





Yttervegg virket ok har sett på to punkt var ingen synlige
fuktskader



Rampe ute.