

Rapport etter nedtapping av Leirmo RA

Her er epoxyen borte mange plasser og mange punkter med avskaling, betongen har masse utsprenging på grunn av rust der det er innstøpte jernvinkler rundt kanter. Det er mye luft porer og sår i betongoverflaten i enkelte basseng.

Slamlager 1. 1,4*3 m høgde til underkant dekke 2,81m.



Vegg



Rust på forskalingsstag på fleire punkter.



Dekke og øvre del av vegg med sugerør for slam virker ok.



Sår i øvre del av vegg etter forskaling.



Golv

Slamlager 2. 1,4*3 m H=2,80



Vegg



Kjerneboret hull mellom slamlager 1 og 2 uten behandling. Rør til slamlager 1 festet med tre kile.



Hylse etter kjerneboring.

Ettersedementeringsbassen



Vegger med mye avskalling av epoxy



vegg



Vegg med sprekker i epoxy



Dekanteringsrennen virker ok har her skrappt av belg.



Utløpskasse.



Rør fra flokkulering til etter sedimentering virker ok bolter må vurderes.



Sveiseplater i stål er innstøpt for fastsetting av braketter, mye rust på plate og braketter



Innstøpt ståldrager, rustsprengning rundt punktet.





Litt tæring på betongen nederst i ettersedimenterin

Flokkuleringsbasseng 1 og 2 - 1,47*2,95 m H=2,95



Vegg .



Rør fra forsedemetering med belegg av kjemikalie, røret ser bra ut etter å ha skrapet bort belegg



Dårlig punkt i hjørne med løs betong.



Dårlig punkt i hjørne med løs betong.



Innstøpte vinkeljern rundt kanten har mye rustsprengning med stor avskaling av betong.



Røreverk med stor slark 6-8 mm. Gjelder begge røreverk.



Golv



Rør til ettersedemetering verker ok, sår i betongen rundt.



Delingsvegg i tre festet med stålpiker, betongen rundt spiker er løs.



Hjørner i kammer 2 har litt løs betong.



Hjørner i kammer 2 har litt løs betong.



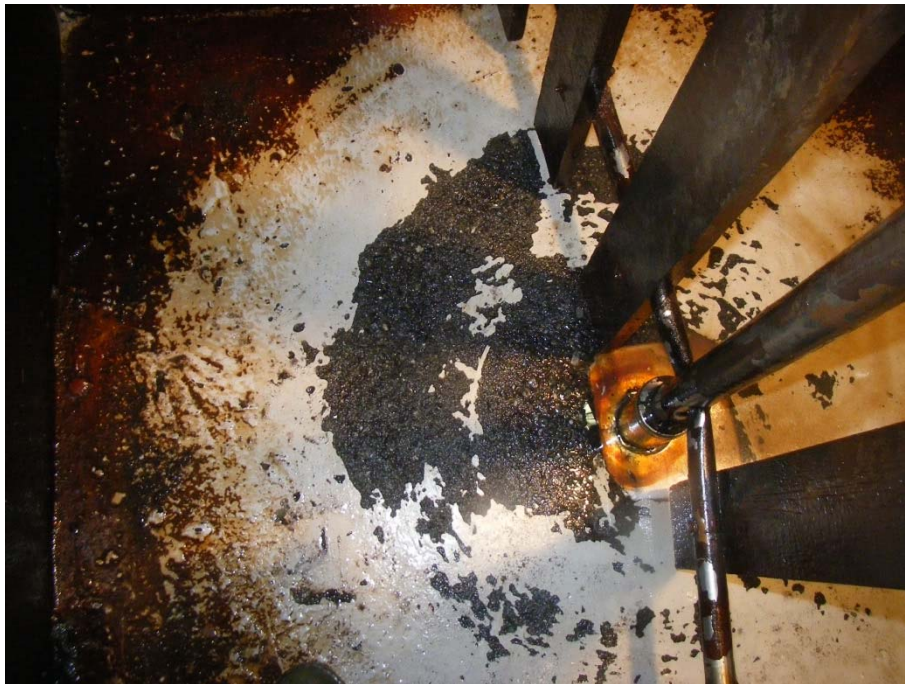
Vegg.



Vegg.



Vegg.



Golv.

Forsedimentering



Rør for retur og overskudd slam



Vegg



Vegg.



Stålbjelker og innfesting av sedimenteringsrør har mye rust.



Vegg.



Sveiseplater i stål er innstøpt for fastsetting av braketter, mye rust på plate og braketter



Sveiseplater i stål er innstøpt for fastsetting av braketter, mye rust på plate og braketter

Sprekk i betong.

Innløp luftet sandfang





Kjerneboret hull til luftebasseng ubehandlet, rust på armering.



Vegg.



Vegg med blemmer i epoxy og sår i betong.



Sprekk i hjørne.





Rett på betongen rundt kverna.

Luftebasseng 2,95*3 m H=2,81 m



Overgang golv vegg, epoxy borte.



Overgang golv vegg.



Overgang golv vegg med sår i betongen.



Overgang golv vegg med sår i betongen.



Rør til forsedimentering verker ok sår i betongen rundt hullet



Fra innløp til luftebasseng kjerneboret hull ubehandlet med rust i armering.



Oppunder dekke med drager i betong avflassing av epoxy



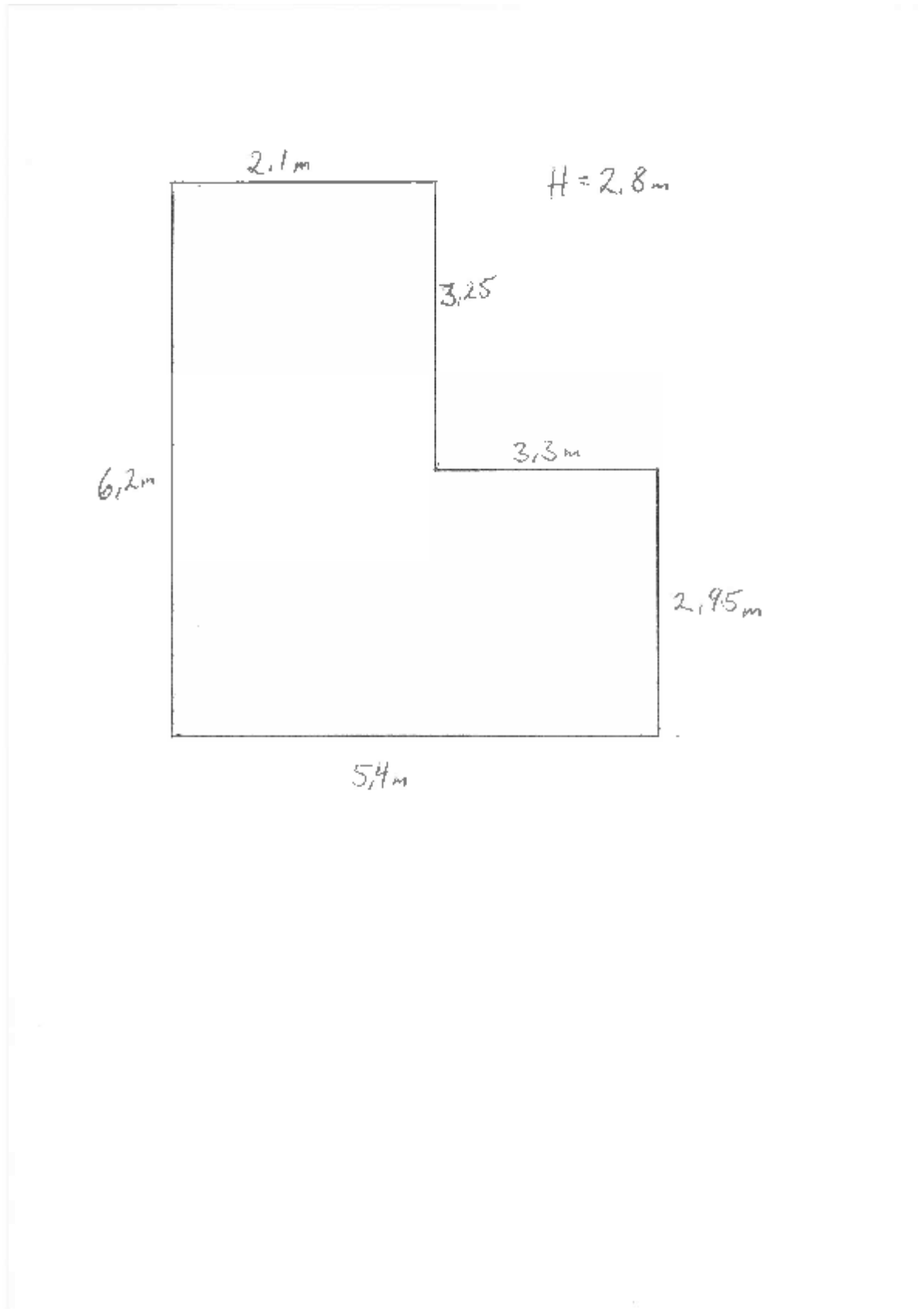
Sår i vegg.

Rekkverk



Mye rust

Kjellerrom med vanninntak.





Yttervegg mot elva har fuktgjennomslag

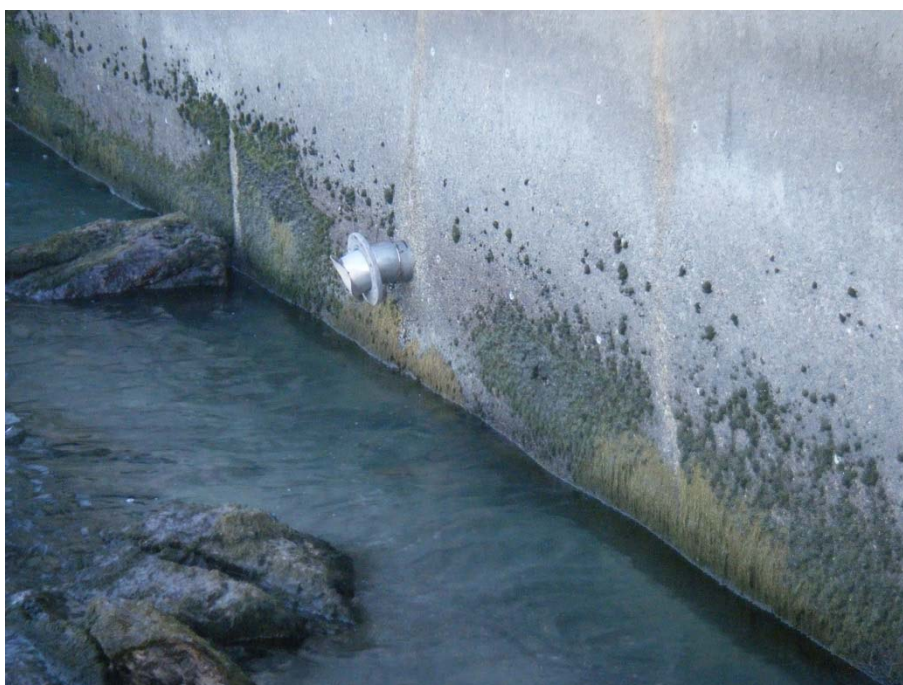


Vanninntak i galvanisert rør.



Fuktinnslag overgang gulv vegg.

Yttervegg mot elva.





Utløp





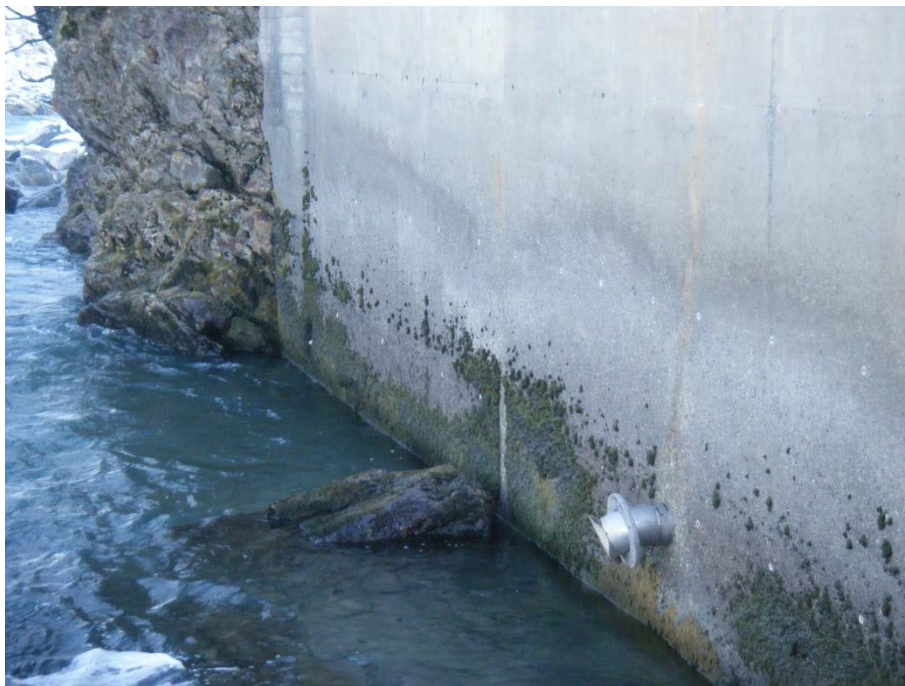
Forskalingstagg ikkje pusset inn gjelder alle på yttervegg.



Sår i vegg.



Sår i vegg.



Loftet har mye fuktgjennomslag i himlingen og ingen lufting ved yttervegg.



Taktro har bulet seg



Sopp på stav, undergurt ser bra ut men har ikkje kontrollert knutepunktet ved raft.