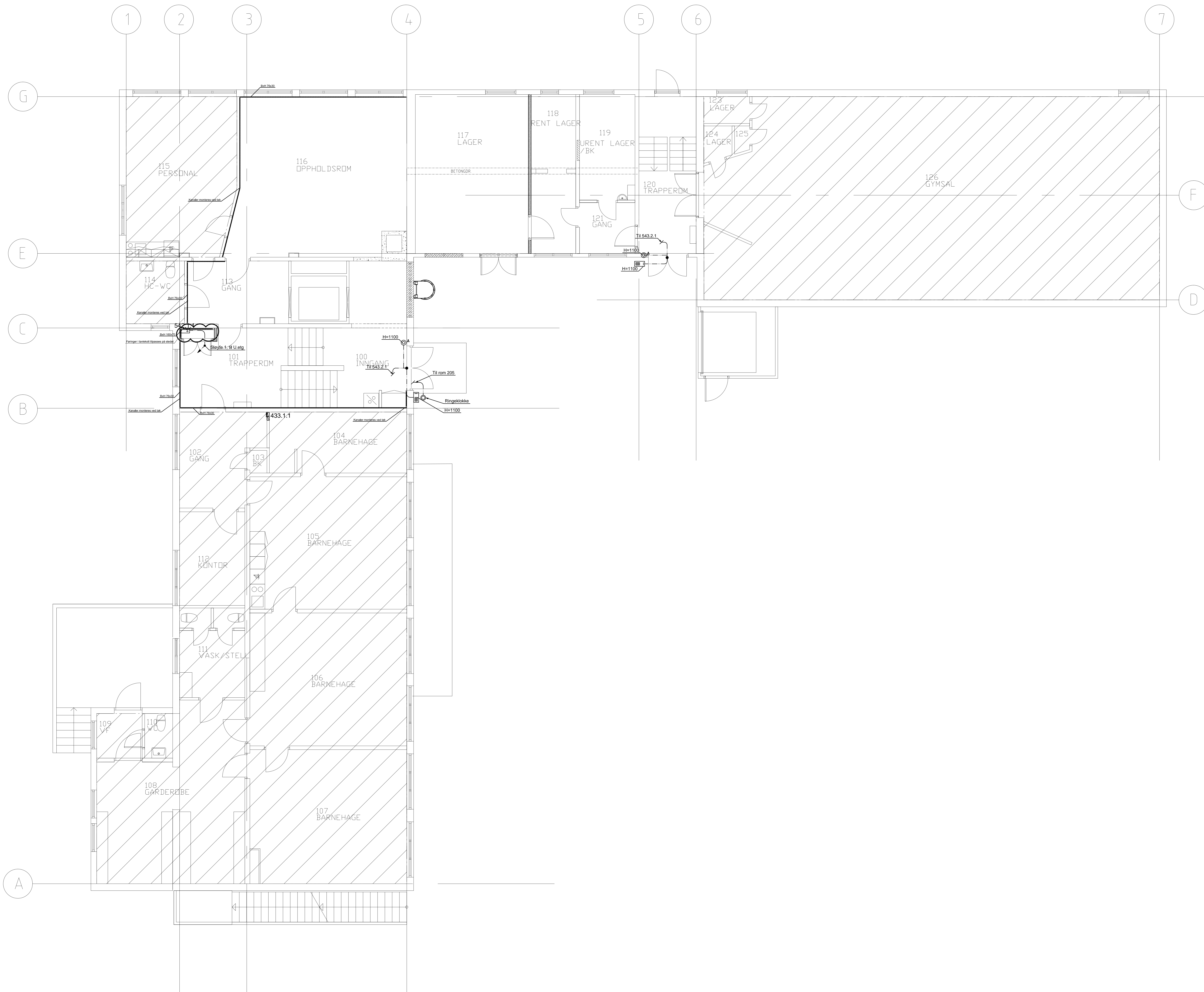


**SYMBOLLISTE**

- Kabelkanal (KK)
- Kabelkanal, vertikal (KKV)
- Kabelrørne
- Kabelstige, dobbel
- Trekkerer
- Lysarmatur, utenpåliggende
- Lysarmatur, innfelt
- Sirkulært lys, innfelt
- Ledelys
- Markeringslys, vist med ramningsretning
- Røykdetektor, optisk
- Manuell brannmelder
- Kontroller utastatur
- Nødalpner, KAC
- Nøkkeltrytter
- A - 2x triple stikk / 1x dobbel RJ45
- B - 1x dobbel stikk / 1x dobbel RJ45
- C - Grenstør 2x triple stikk / 1x dbel RJ45
- D - Motorvarmerboks 2x uttak / låsbar
- E - 5x triple stikk
- F - Skrivebordslampe
- Utstyr med sirkel er for innfelt montage
- Sirkontakt, vist med 2 uttak
- Bryter 1-pott
- Vekselvender 1-pott
- Bevegelsesføler generelt
- Tidsbryter
- Belysningsregulator
- Datauttak, vist med 2 uttak
- Ringeklokke



Figurnummer	Revisjon
E 50 20 01 02	F01

**ANBUDSTEGNING 2015-02-17**

F01	2015-02-17	Anbudstegning	keska	rowst	kpjon
Rev.	Dato	Beskrivelse	Utarbeidet	Figurert	Godkjent
Dette dokumentet er utarbeidet av Norconsult AS som del av det oppdraget som fremgår nedenfor. Oppdragsveileder: Inger Norconsult AS. Dokumentet må bare benyttes til det formål som oppdragsavtalen beskriver, og må ikke kopieres eller gjøres tilgjengelig på annen måte eller i større utstrekning enn krevet.					
TRYSIL KOMMUNE					Målestokk (gjelder A0)
Nybergsund skole, ombygging Plan 1. etasje Tele- og automatisering					1:50
Norconsult			Oppdragsnummer 5144303	Figurnummer E 50 20 01 02	Revisjon F01

"N:\5144303\DAK\Elektr\A\Inn\Tele- og automatisering\E 50 20 01 02 ark\dwg - KsSk - Prosjekt\_2015-02-17\_07:12:13\_LAYOUT = Layout - XREF = Feltogvarmerplan\_1\_XREF\_Plan\_1\_E 50 20 01 02\_E\_Symboliste\_Plan"